

Que pouvons-nous faire pour vous?  
What can we do for you?



Avec près de 100.000 membres affiliés, représentant 75% de l'emploi total et 80% du PIB du Luxembourg, la Chambre de Commerce est la plus grande organisation professionnelle du pays.

- \_\_\_\_\_ **Nous protégeons** les intérêts de l'économie luxembourgeoise
- \_\_\_\_\_ **Nous défendons** les intérêts des entreprises et préparons celles-ci aux défis à venir
- \_\_\_\_\_ **Nous promouvons** la création et le développement des entreprises
- \_\_\_\_\_ **Nous soutenons** l'expansion des entreprises à l'international
- \_\_\_\_\_ **Nous aidons** à développer des compétences professionnelles
- \_\_\_\_\_ **Nous informons** par des analyses et publications



**Contactez-nous!**

With almost 100,000 affiliated members, representing 75% of total employment and 80% of Luxembourg's GDP, the Chamber of Commerce is the country's largest business organisation.

- \_\_\_\_\_ **We protect** the interests of the Luxembourg economy
- \_\_\_\_\_ **We defend** the interests of businesses and prepare them for the challenges ahead
- \_\_\_\_\_ **We promote** business creation and development
- \_\_\_\_\_ **We support** the international growth of businesses
- \_\_\_\_\_ **We help** develop professional skills
- \_\_\_\_\_ **We inform** by providing analyses and publications



**Get in touch with us!**

# Entrepreneuriat Entrepreneurship

A travers ses trois missions principales de sensibilisation, accompagnement et mise en relation des entrepreneur(e)s, la House of Entrepreneurship, le **guichet unique pour faciliter l'accès à l'entrepreneuriat**, soutient toutes les personnes qui souhaitent lancer et développer leur activité entrepreneuriale. En collaborant avec des partenaires, elle est à vos côtés, pendant tout votre parcours entrepreneurial depuis l'idéation jusqu'à la cessation d'activité. Bénéficiez d'ateliers de sensibilisation, d'une évaluation de votre situation et d'accompagnements personnalisés.



Through its three main missions of raising awareness, providing support, and connecting entrepreneurs, the House of Entrepreneurship, **the one-stop shop for facilitating access to entrepreneurship**, supports all individuals who wish to start and develop their entrepreneurial activity. By collaborating with partners, it stands by your side throughout your entrepreneurial journey, from ideation to business cessation. Benefit from awareness workshops, an assessment of your situation, and personalized support.

# Startups Startups

Vous êtes porteur d'un **projet entrepreneurial innovant** et vous souhaitez être mis en relation avec l'écosystème des startups luxembourgeoises ? La House of Startups est le campus d'innovation incontournable pour rencontrer d'autres porteurs de projets ainsi que des experts à même de vous aider dans vos démarches de développement. La House of Startups favorise la collaboration entre les entreprises établies et l'écosystème de l'innovation. Elle encourage la création de solutions innovantes au sein de plusieurs incubateurs / accélérateurs et grâce à différents formats événementiels et de networking local et international.

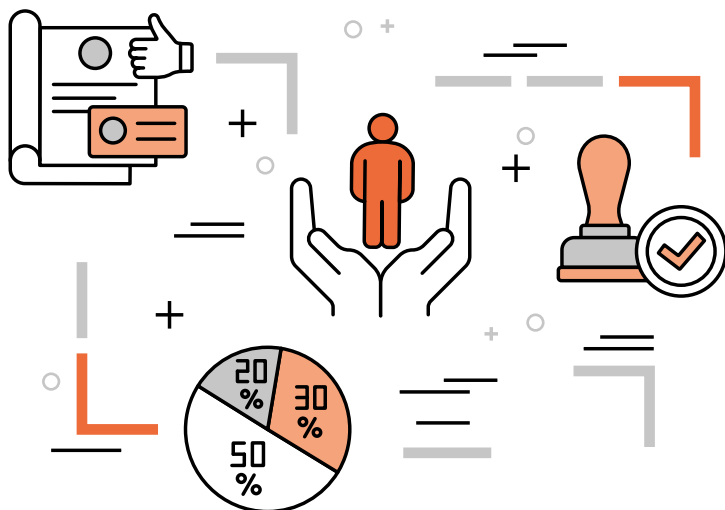


If you have an **innovative entrepreneurial project** and would like to be put in touch with Luxembourg's startup ecosystem, the House of Startups is the place to be. The House of Startups is the innovation campus where you can meet other project leaders and experts who can help you with your development. The House of Startups fosters collaboration between established companies and the innovation ecosystem. It encourages the creation of innovative solutions within several incubators/accelerators and through various local and international networking and event formats.

# Cautonnement Garantee

Si vous avez un **projet de développement ou d'investissement** qui nécessite le recours à un prêt bancaire et que vous craignez de ne pas disposer de garanties suffisantes, la Mutualité de Cautonnement est là pour vous soutenir.

[cautonnement@houseofentrepreneurship.lu](mailto:cautonnement@houseofentrepreneurship.lu)



If you have a **development or investment project** that requires a bank loan and you are worried about not having sufficient guarantees, the *Mutualité de Cautonnement* is there to support you.

[cautonnement@houseofentrepreneurship.lu](mailto:cautonnement@houseofentrepreneurship.lu)

# Internationalisation Internationalisation

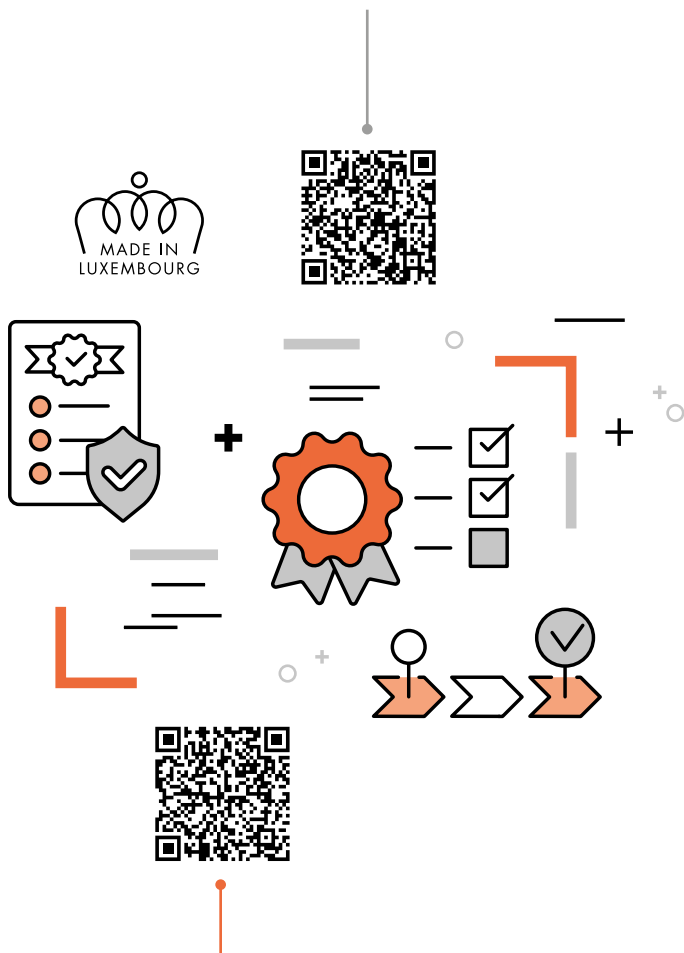
La Chambre de Commerce est à vos côtés pour soutenir votre **développement à l'international**. Elle organise régulièrement des missions économiques à l'étranger, des pavillons nationaux, des visites accompagnées sur les grands salons internationaux ainsi que des événements de réseautage au cours desquels vous pouvez rencontrer de nombreux partenaires potentiels; elle organise des séminaires géographiques ou thématiques; elle a créé un réseau de bureaux de représentation et de business clubs auprès des 4 principaux partenaires commerciaux du Luxembourg que sont la France, la Belgique, l'Allemagne et la Grande-Bretagne; elle met à votre disposition des interlocuteurs du réseau Enterprise Europe Network pour vous guider dans vos démarches sur le marché européen. Retrouvez tous les événements Go International de la Chambre de Commerce:



The Chamber of Commerce is by your side to support your **international development**. It regularly organises economic missions abroad, national pavilions, accompanied visits to major international trade fairs as well as networking events, during which you can meet many potential partners; it organises country or thematic seminars; it has set up a network of representative offices and business clubs in Luxembourg's 4 main trading markets, France, Belgium, Germany and the United Kingdom; it connects you with the Enterprise Europe Network which guides you to approach the European market; Find out more about the Chamber of Commerce's Go International events: \_\_\_\_\_

# Label Made in Luxembourg Made in Luxembourg Label

Si vous souhaitez faire **attester l'origine luxembourgeoise de vos produits ou services**, vous pouvez demander le label *Made in Luxembourg* auprès de la Chambre de Commerce.



If you wish to certify **the Luxembourg origin of your products or services certified**, you can apply for the *Made in Luxembourg* label at the Chamber of Commerce.

# Avis et Législation Legal & Affairs

Nos équipes avisent chaque projet de loi qui pourrait impacter vos activités. Pour enrichir ces avis et pour qu'ils soient au plus près de vos préoccupations, **vous êtes invités à participer à leur élaboration\***. Pour retrouver facilement les avis en cours de rédaction :

Écrivez-nous pour nous faire part de vos remarques :

[avis@cc.lu](mailto:avis@cc.lu)



Write to us with your comments:

[avis@cc.lu](mailto:avis@cc.lu)



Our teams advise on all draft legislation that could have an impact on your business. To ensure that our advice is as relevant to your concerns as possible, **you are invited to take part in their drafting\***. To easily find opinions in progress:

\* Pour le suivi des dossiers européens n'hésitez pas à nous contacter.

\* To follow up European projects, please do not hesitate to contact us.



# Résolution des litiges Resolving disputes

Si vous êtes confronté à un litige, le **Centre d'Arbitrage** de la Chambre de Commerce est peut-être une solution pour vous\*. Les conditions pour pouvoir en bénéficier, ainsi que le règlement d'arbitrage, sont consultables sur le site cc.lu.



If you are faced with a dispute, the **Arbitration Centre** of the Chamber of Commerce may be the solution for you\*. The conditions for using the Centre, as well as the arbitration rules, can be found on [cc.lu](http://cc.lu) website.

\* Possibilité également de résolution des conflits par un médiateur: [cmcc.lu](http://cmcc.lu)  
\* Disputes can also be resolved by a mediator: [cmcc.lu/en/](http://cmcc.lu/en/)

# Durabilité Sustainability

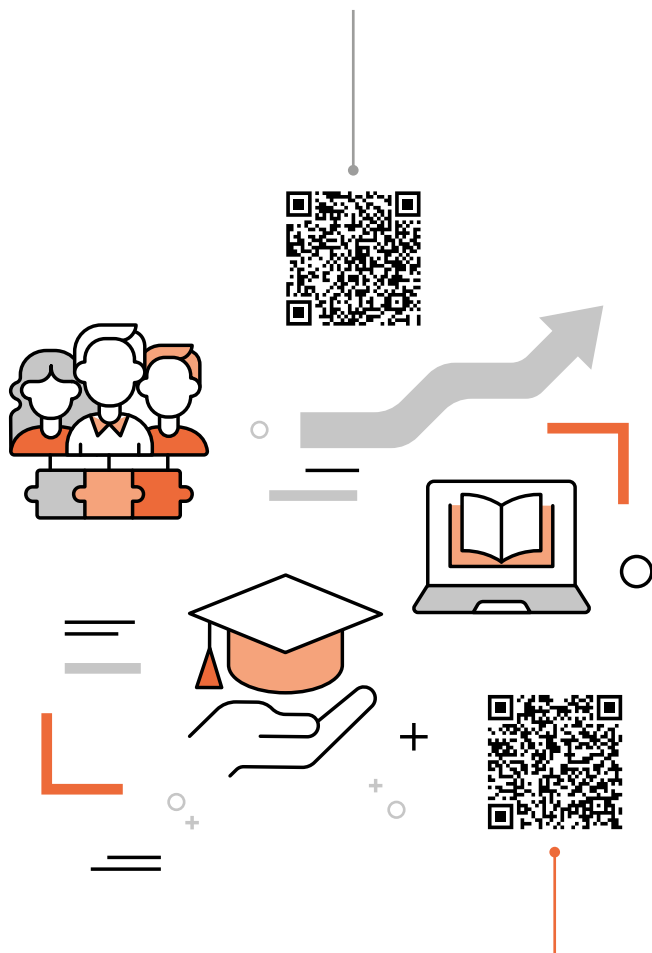
Que vous soyez une petite ou une grande entreprise, les **thématiques et exigences de la durabilité** prennent de plus en plus d'importance au sein de votre organisation. La House of Sustainability sensibilise vos équipes, vous informe sur les réglementations actuelles et à venir, propose des programmes d'accompagnements individuels et collectifs autour des thématiques ESG (environnementales, sociales et de gouvernance), développe une offre de formation avec la House of Training et vous guide dans vos démarches de labellisation ESR via l'INDR. Au-delà de son offre de service directe, la House of Sustainability vous oriente vers les acteurs adéquats de l'écosystème selon vos besoins.



Whether you are a small or large business, **sustainability issues and requirements** are becoming increasingly important within your organisation. The House of Sustainability raises awareness among your teams, can inform you about current and upcoming regulations, offers individual and collective support programmes on ESG topics (environmental, social and governance), develops a training offer in collaboration with the House of Training and guides you through the ESR labeling process with the INDR. In addition to its direct services, the House of Sustainability connects you with the right ecosystem players to meet your needs.

# Formation tout au long de la vie Lifelong learning

Pour renforcer les compétences des entreprises, la House of Training identifie les défis actuels et futurs du marché du travail, et accompagne vos équipes dans leur évolution avec **plus de 1 400 formations et programmes adaptés** répartis dans 23 domaines .



To strengthen the skills of companies, the House of Training identifies the current and future challenges of the labour market, and supports your teams in their development with **more than 1,400 training courses and tailored programmes** in 23 areas.

# Apprentissage Apprenticeship

Vous souhaitez **former des apprentis**, la Chambre de Commerce vous accompagne et vous aide à effectuer les démarches pour devenir entreprise formatrice. Trouvez toutes les informations par rapport à l'apprentissage sur notre site [winwin.lu](http://winwin.lu).



If you want to **train apprentices**, the Chamber of Commerce can help you with the formalities for becoming a training company. Find all the information you need about apprenticeships on our [winwin.lu](http://winwin.lu) website.

## Publications & Actualités Publications & News

En outre, la Chambre de Commerce met à votre disposition **un ensemble d'analyses et d'informations** susceptibles de vous aider à mieux appréhender le contexte économique dans lequel vous évoluez. Ces informations et analyses sont disponibles via des supports variés, rassemblés dans les rubriques Publications et Actualités du site cc.lu.



The Chamber of Commerce also provides you with **a range of analysis and information** to help you better understand the economic environment in which you operate. This information and analysis are available in a variety of formats, all of which can be found in the Publications or News sections of the cc.lu website.

# Chambre de Commerce du Luxembourg

7, rue Alcide de Gasperi  
L-1615 Luxembourg-Kirchberg  
Tél.: (+352) 42 39 39-1  
E-mail: [chamcom@cc.lu](mailto:chamcom@cc.lu)  
[cc.lu](http://cc.lu)



[@ccluxembourg](https://www.instagram.com/ccluxembourg)

