

# Pourquoi choisir le Luxembourg ?



[www.cc.lu](http://www.cc.lu)



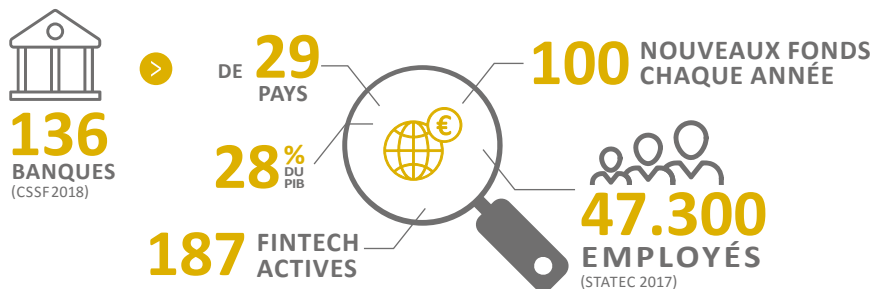
[www.inspiringluxembourg.lu](http://www.inspiringluxembourg.lu)



[www.tradeandinvest.lu](http://www.tradeandinvest.lu)

## DYNAMISME

### EXPERTISE INTERNATIONALE EN FINANCE



## FIABILITÉ

### FISCALITÉ



“  
Le niveau des charges salariales permet d'embaucher du personnel qualifié.”  
Cyril Marchiol, Tsumé

## OUVERTURE

### PAYS PRO-EUROPÉEN / EXPERTISE EN MATIÈRE DE RÉGLEMENTATION EUROPÉENNE



## FIABILITÉ

### QUALITÉ DES INFRASTRUCTURES



LES INVESTISSEMENTS PUBLICS REPRÉSENTENT

**+4%** DE **4%** DU PIB

## DYNAMISME

### DIVERSIFICATION DE L'ÉCONOMIE



### SECTEUR BIO-HEALTH

**131** ENTREPRISES DONT LA MOITIÉ ONT MOINS DE **10 ANS**

(Luxinnovation 2018)

“

Au Luxembourg, il y a une vraie volonté publique de soutenir le secteur du cinéma.”  
Laurent Witz, Zeilt Production

### INDUSTRIES CRÉATIVES

**8.000** EMPLOIS  
**1** MILLIARD D'€ DE CHIFFRE D'AFFAIRES



## FIABILITÉ

### STABILITÉ ET NEUTRALITÉ POLITIQUE

SEULEMENT  
**8** PREMIERS  
MINISTRES  
DEPUIS 1945

“

*Le fait que le pays est politiquement neutre nous permet d'aborder des marchés partout dans le monde, y compris dans des pays aux contextes compliqués. L'image de la maison grand-ducale est également une carte de visite importante dans certains pays.*”

Arnaud Lambert, Champ Cargosystems

## DYNAMISME

### TIC / DIGITALISATION



**23** DATA  
CENTRES

DONT

**8** CERTIFIÉS  
TIER IV



**27** LIAISONS  
DE FIBRE  
OPTIQUE  
CONNECTENT LE LUXEMBOURG  
AU RESTE DE L'EUROPE

## OUVERTURE

### ÉCONOMIE OUVERTE



LE LUXEMBOURG  
SE CLASSE  
EN TERMES  
D'OUVERTURE  
**3<sup>e</sup>**  
DERRIÈRE SINGAPOUR ET HONG KONG  
(ICC OPEN MARKETS INDEX 2017)



LE LUXEMBOURG  
EXPORTE PRÈS DE  
**65%**  
DE SA PRODUCTION  
DE BIENS ET SERVICES

“

*On pense international dès le 1<sup>er</sup> jour au Luxembourg, contrairement aux pays voisins qui ont déjà un grand marché intérieur à servir.*”

Vincent Pedrini, Nomoko

## FIABILITÉ

### LÉGISLATION DU TRAVAIL ET DIALOGUE SOCIAL

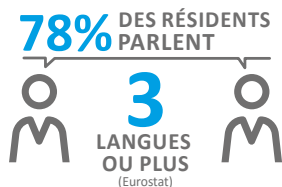


**4,1** JOURS  
DE TRAVAIL  
PERDUS  
À CAUSE DE GRÈVES  
(POUR 1.000 PERSONNES ACTIVES)  
LA MOYENNE EUROPÉENNE  
SE SITUE À 30,6

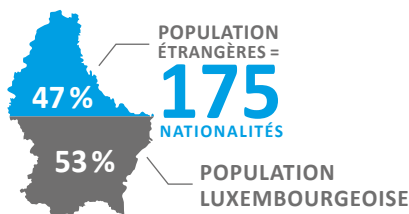
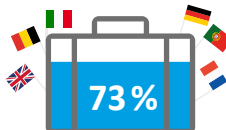
(International Labour Organisation 2009)

## OUVERTURE

### MULTICULTURALISME ET MULTILINGUISME



LA PART DES **ÉTRANGERS** DANS L'EMPLOI INTÉRIEUR EST DE



## DYNAMISME

### UN PAYS QUI AIME LES STARTUP ET LES PME



## FIABILITÉ

### CONTACTS AISÉS AVEC L'ADMINISTRATION



➤ POUR LA QUALITÉ DES SERVICES PUBLICS

## DYNAMISME

“ Le Luxembourg est très motivant pour les petites structures. ”

Sébastien Carcone, NewOne

“ L'accès aux décideurs économiques est très direct et les prises de décision sont rapides. ”

Guido von Scheffer, Motion-S

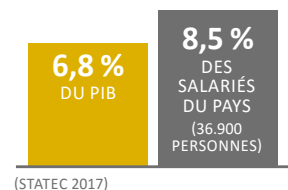
## TERRE D'INDUSTRIES

**DÈS 1870** AVÈNEMENT DE LA SIDÉRURGIE

ARCELOR MITTAL **4<sup>ème</sup>** EMPLOYEUR PRIVÉ AVEC



## INDUSTRIE



## DYNAMISME

### STRATÉGIE DE TROISIÈME RÉVOLUTION INDUSTRIELLE

**9** GROUPES  
DE TRAVAIL...



...RÉFLÉCHISSENT AU  
LUXEMBOURG DU FUTUR

**229** MOYENS D'ACTIONS,  
RECOMMANDATIONS  
STRATÉGIQUES  
ET PROJETS...

...ONT ÉTÉ PROPOSÉS POUR  
PRÉPARER LE PAYS, SA SOCIÉTÉ  
ET SON ÉCONOMIE À ENTAMER  
LE PROCESSUS DE LA « TROISIÈME  
RÉVOLUTION INDUSTRIELLE »

## OUVERTURE

### HUB LOGISTIQUE EUROPÉEN

LE LUXEMBOURG  
SE CLASSE **2<sup>e</sup>**  
SUR 160

(Logistics performance index 2016)



**75**

DESTINATIONS  
DESERVIES PAR  
L'AÉROPORT DE  
LUXEMBOURG



## FIABILITÉ

### QUALITÉ DE VIE ET SÉCURITÉ



LUXEMBOURG EST LA VILLE  
LA PLUS SÛRE AU MONDE

(Mercer - Quality of Living 2016)

LES PERSONNES RÉSIDANT À LUXEMBOURG-VILLE :

**96 %**

SE DISENT  
SATISFAITES  
D'Y VIVRE



**95 %**

APPRÉCIENT  
SA PROPRIÉTÉ



**86 %**

S'Y SENTENT  
EN SÉCURITÉ



(Eurobaromètre 2015)

“

C'est un grand honneur  
de voir que l'Université  
du Luxembourg figure  
parmi les 24 meilleures  
universités au monde  
dans le domaine de la  
Social Robotics.”

Dr. Patrice Caire, Research  
Associate, Luxembourg  
University, SnT

“

Par sa position géographique,  
le Luxembourg est une plateforme  
européenne et internationale.  
Une demi-journée suffit pour  
dédouanner les marchandises à  
l'aéroport. C'est un réel avantage  
concurrentiel.”

Valérie Dubois-Chamérian,  
Diversity

## DYNAMISME

### RECHERCHE ET INNOVATION



L'UNIVERSITÉ  
DU LUXEMBOURG  
CLASSÉE DANS LE  
**TOP 15**  
MONDIAL  
DES JEUNES UNIVERSITÉS  
(Times Higher Education)



LES CRÉDITS PUBLICS  
ACCORDÉS À LA R&D  
ONT ÉTÉ MULTIPLIÉS PAR  
**10 DEPUIS 2000**



PLUS DE  
**3.000**  
CHERCHEURS  
(Eurostat 2015)

Chambre de Commerce / 7 rue Alcide de Gasperi, L-1615 Luxembourg

Tél : (+352) 42 39 39-1 – E-mail : chamcom@cc.lu / www.cc.lu

/ Juin 2019 /