



LE GOUVERNEMENT
DU GRAND-DUCHÉ DE LUXEMBOURG
Ministère du Travail et de l'Emploi



Au cœur de la Grande Région le marché de l'emploi luxembourgeois

Pierre Gramme
Cellule Eures de l'ADEM

Luxembourg – 17/01/2013



Sommaire

La « Grande Région » Espace de mobilité

- Focus sur le Luxembourg

A. L'emploi salarié : situation, évolution, ventilation

B. Les demandeurs d'emploi

C. Les opportunités d'emploi

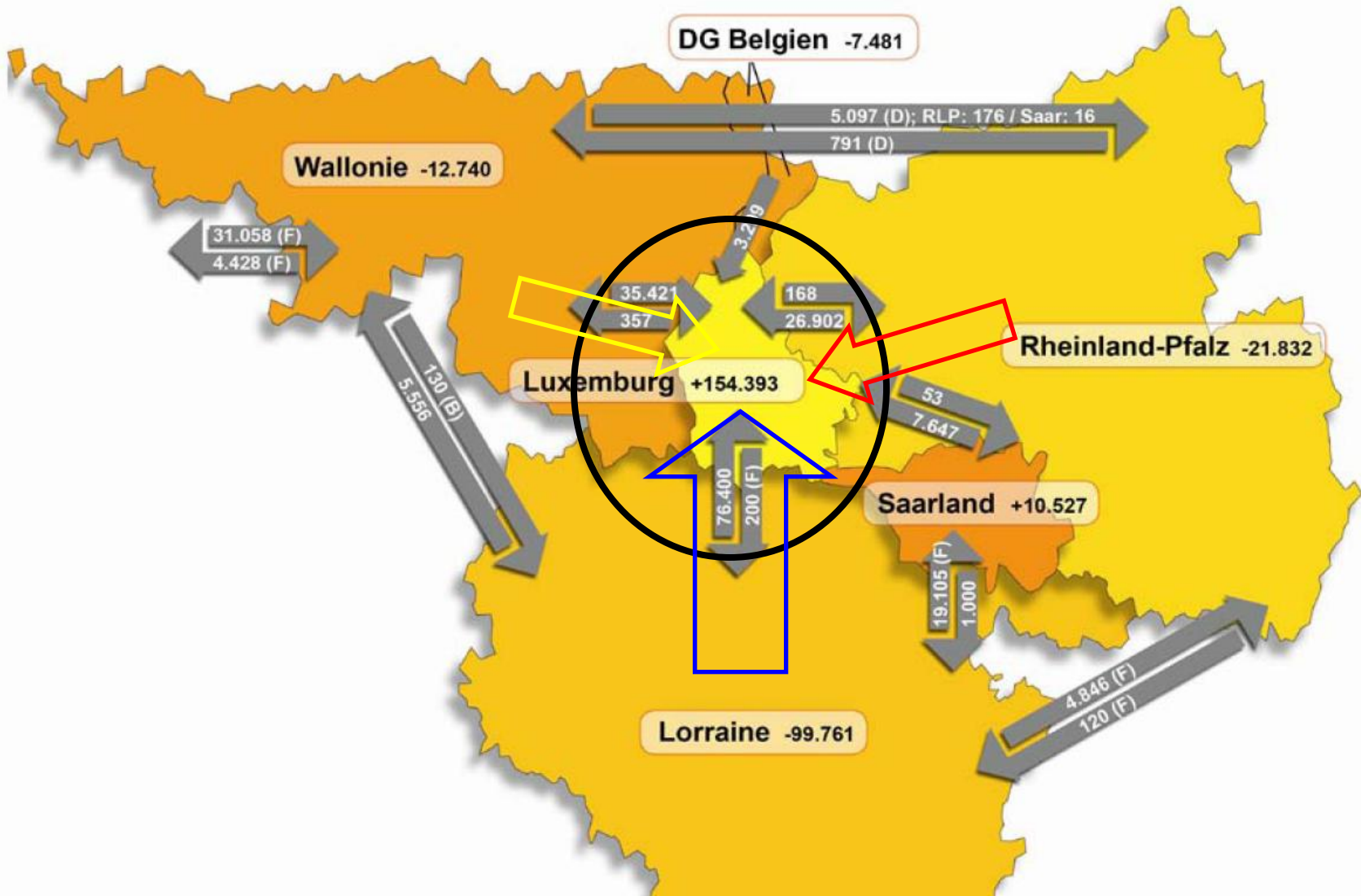
D. Le secteur financier

E. L'intérim



La Grande Région

Espace de mobilité des travailleurs

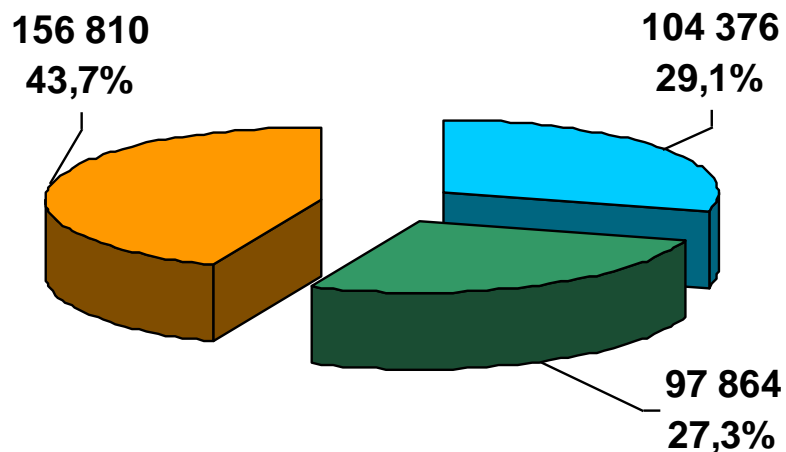


A. Emploi salarié

Au 31 mars 2012 : 359 050 personnes

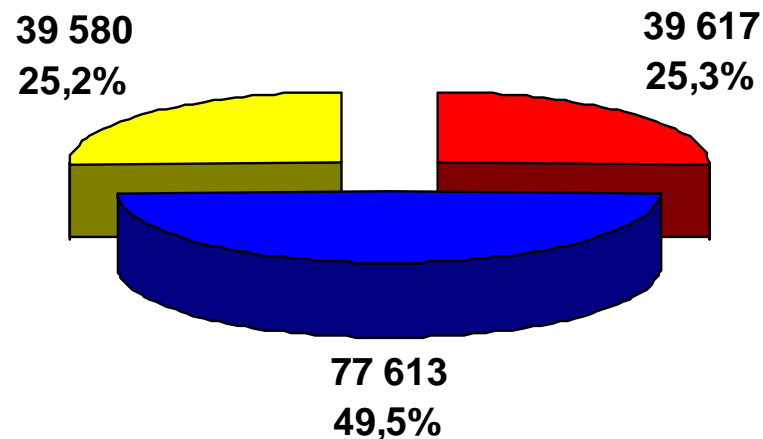
Trois composantes essentielles, incontournables

Résidents et frontaliers



- Résidents Luxembourgeois
- Résidents étrangers
- Frontaliers

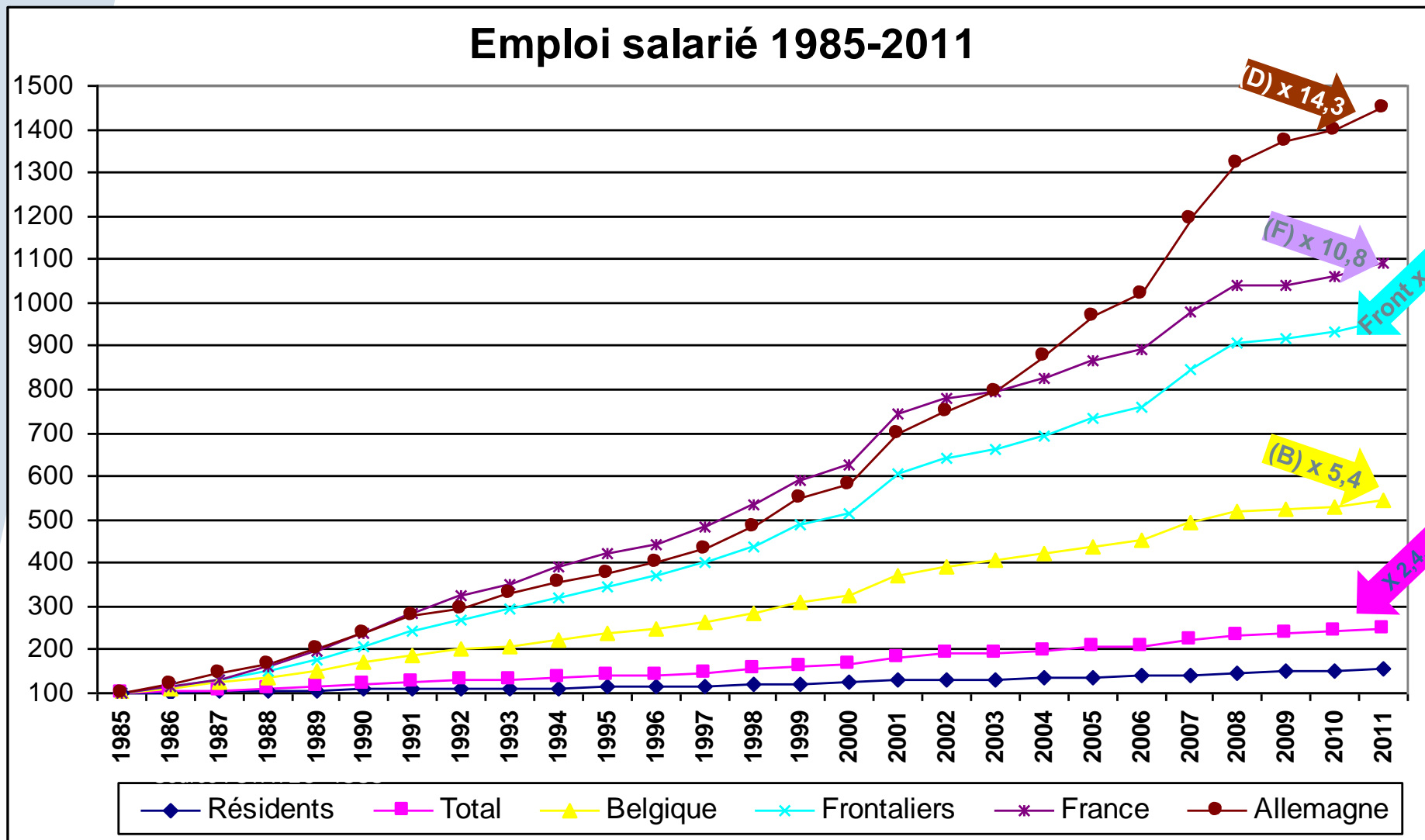
Frontaliers



- Frontaliers d'Allemagne
- Frontaliers de France
- Frontaliers de Belgique

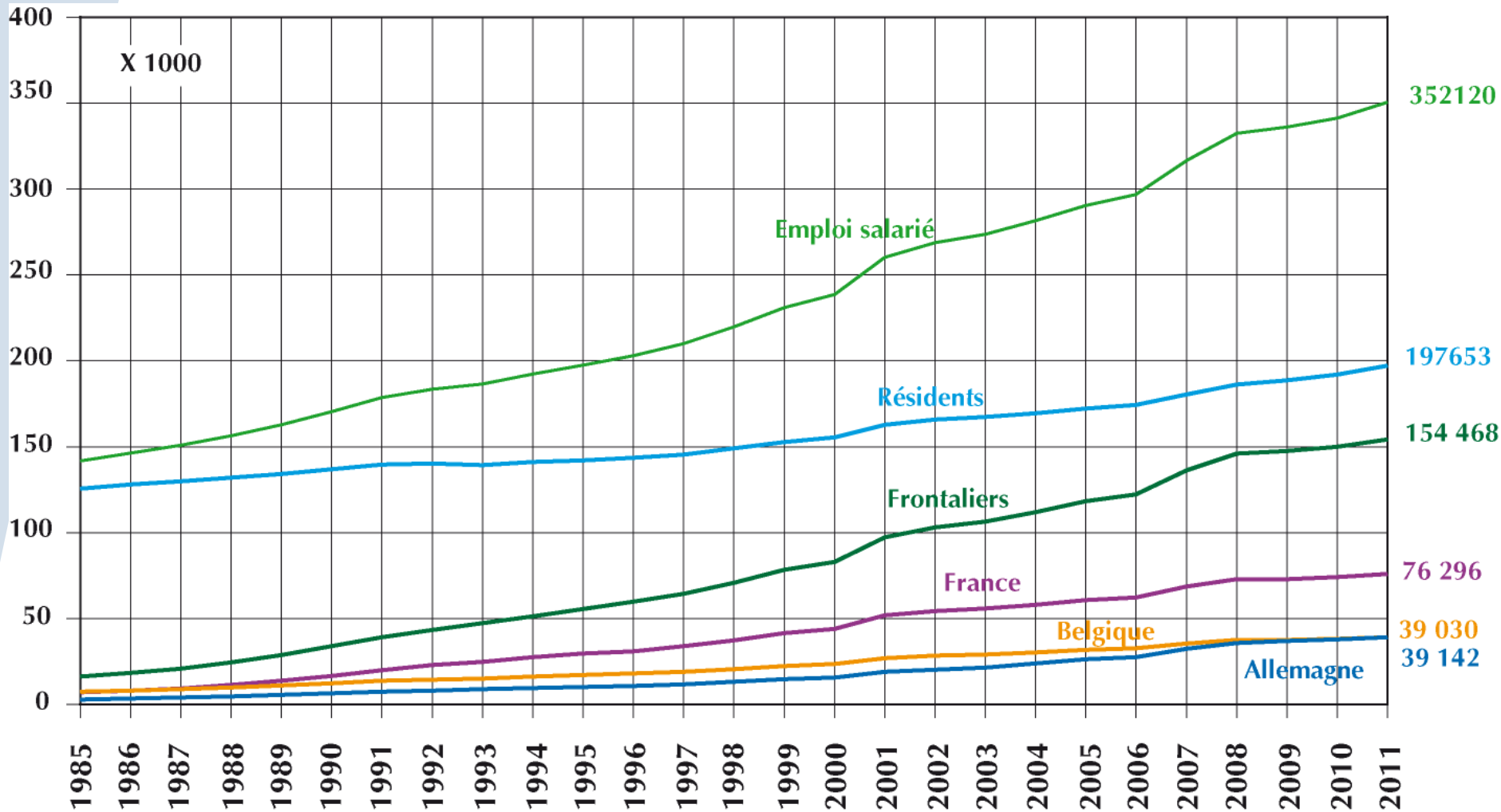
Croissance indicée de l'emploi salarié

(Base 1985 = 100)

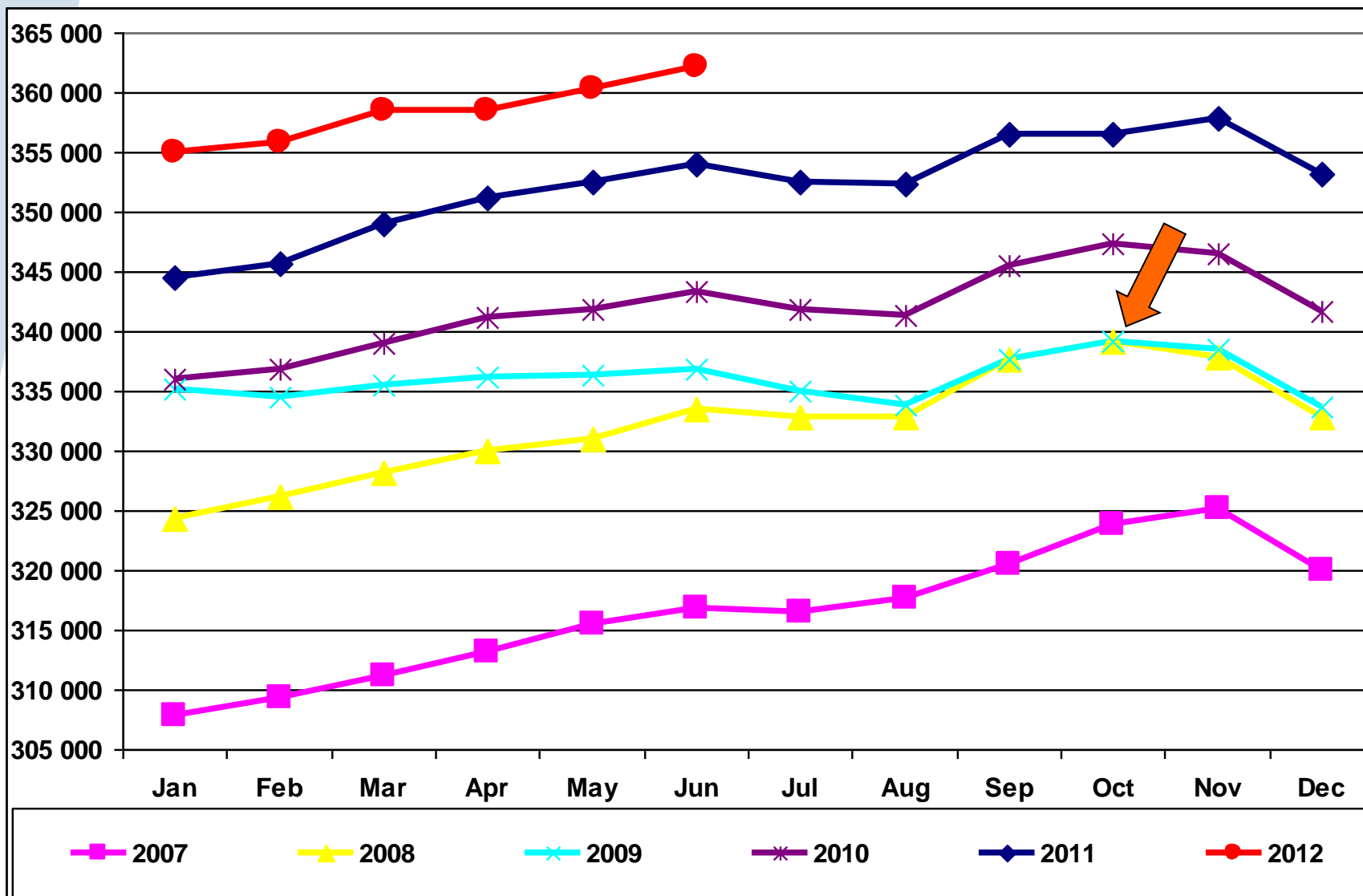


Evolution de l'emploi salarié 1985-2011

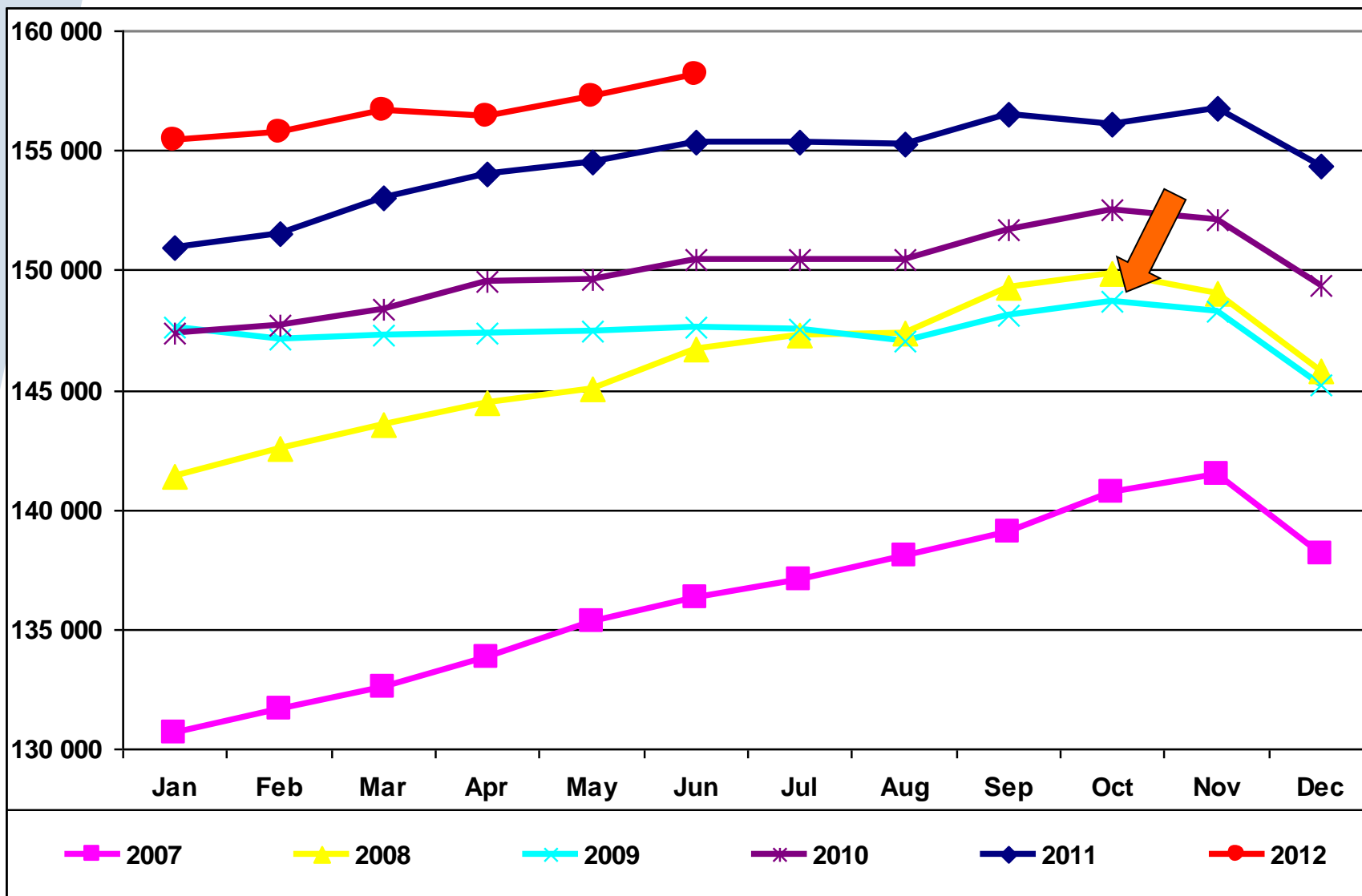
Moyenne annuelle



Evolution récente de l'emploi salarié total (résidents et frontaliers)



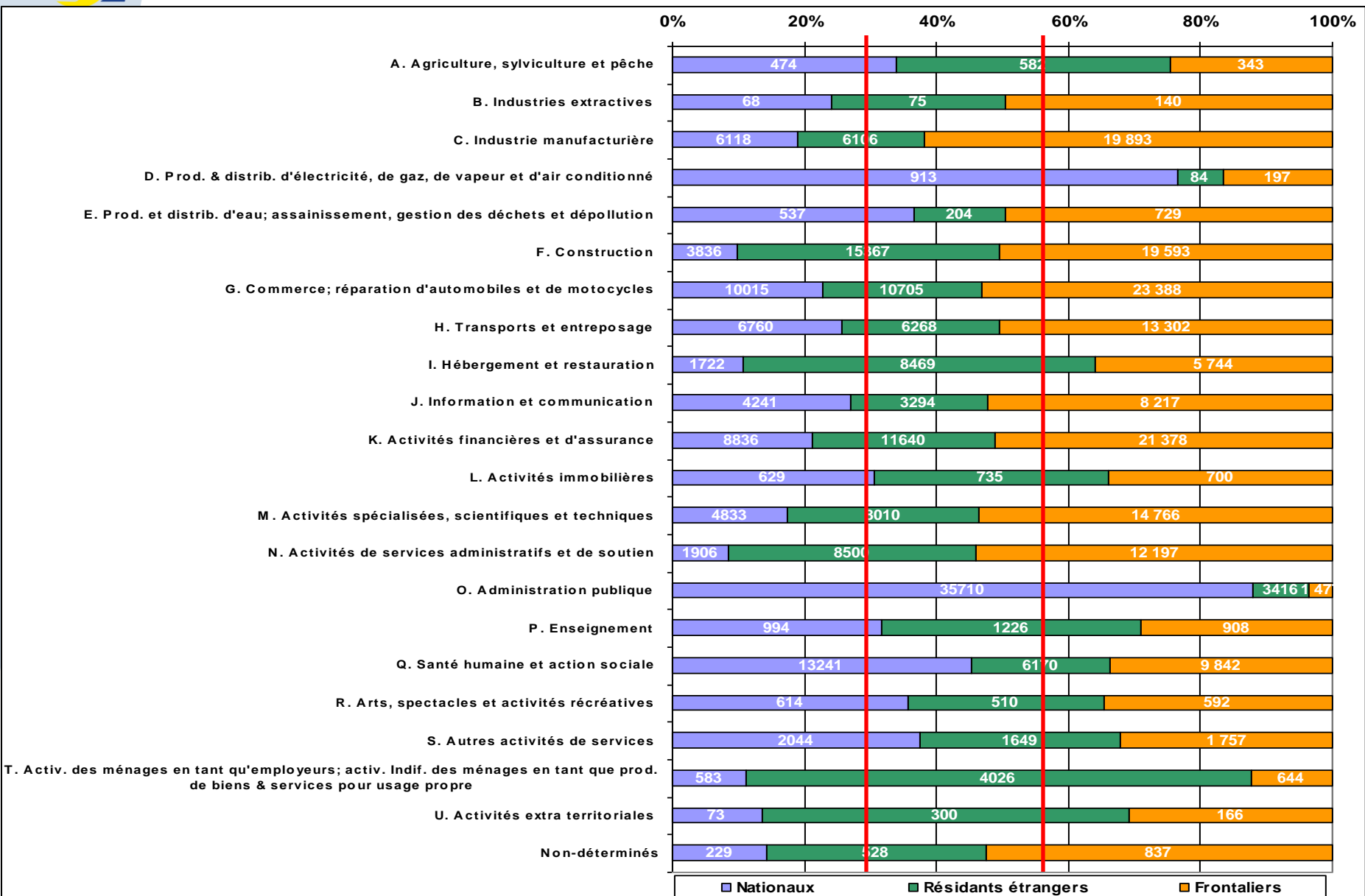
Evolution récente de l'emploi salarié des frontaliers



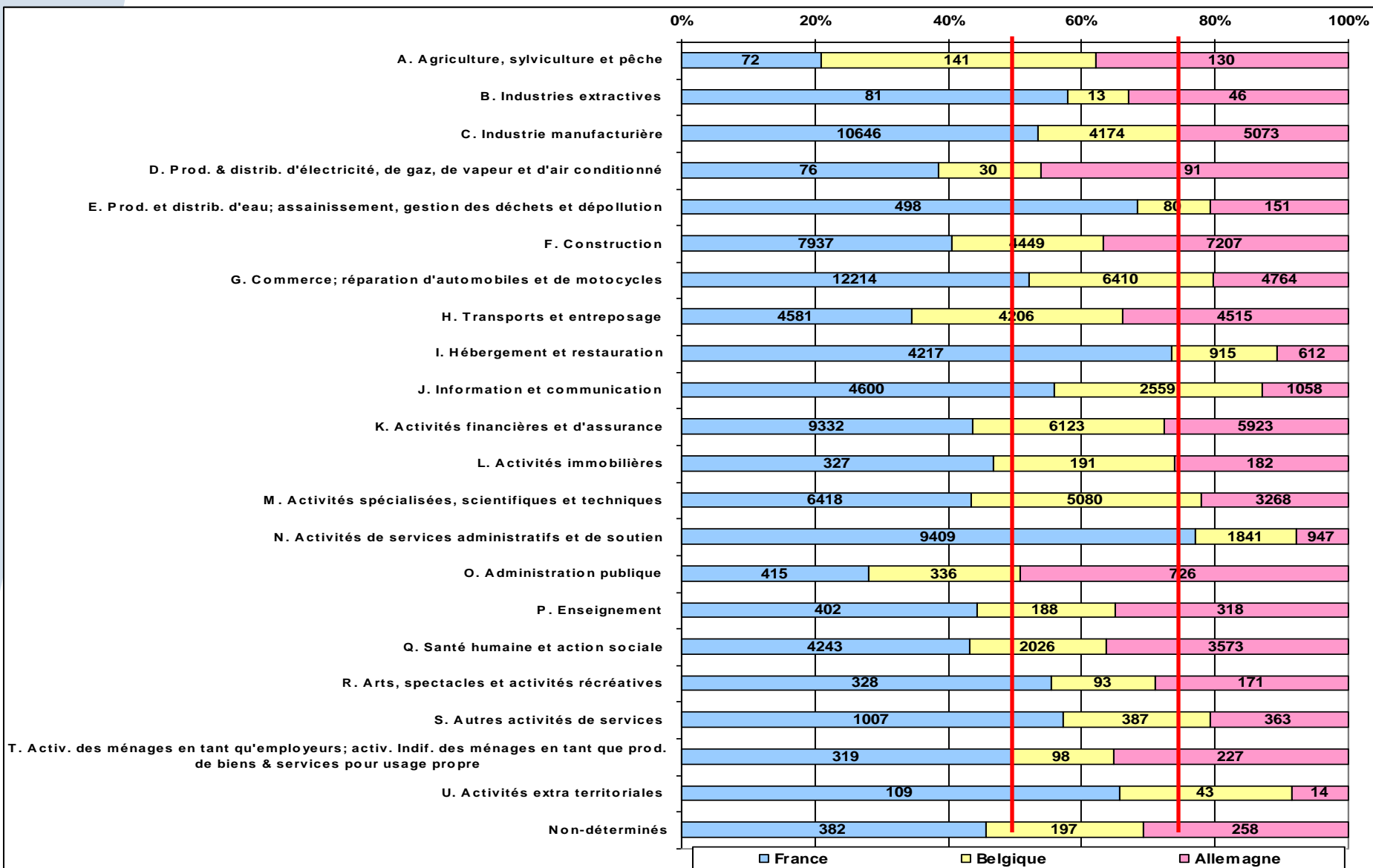
Ventilation de l'emploi salarié par secteur en 2012

Salariés travaillant au Luxembourg selon le code NACE et le pays de résidence au 31 mars 2012								
Code NACE	Résidents		Frontaliers				Salariés Total	%
	Lux.	Etr.	F	B	D	Total		
A. Agriculture, sylviculture et pêche	474	582	72	141	130	343	1 399	0,4%
B. Industries extractives	68	75	81	13	46	140	283	0,1%
C. Industrie manufacturière	6118	6106	10646	4174	5073	19 893	32 117	8,9%
D. Production et distribution d'électricité, de gaz, de vapeur et d'air conditionné	913	84	76	30	91	197	1 194	0,3%
E. Production et distribution d'eau; assainissement, gestion des déchets et dépollution	537	204	498	80	151	729	1 470	0,4%
F. Construction	3836	15367	7937	4449	7207	19 593	38 796	10,8%
G. Commerce; réparation d'automobiles et de motocycles	10015	10705	12214	6410	4764	23 388	44 108	12,3%
H. Transports et entreposage	6760	6268	4581	4206	4515	13 302	26 330	7,3%
I. Hébergement et restauration	1722	8469	4217	915	612	5 744	15 935	4,4%
J. Information et communication	4241	3294	4600	2559	1058	8 217	15 752	4,4%
K. Activités financières et d'assurance	8836	11640	9332	6123	5923	21 378	41 854	11,7%
L. Activités immobilières	629	735	327	191	182	700	2 064	0,6%
M. Activités spécialisées, scientifiques et techniques	4833	8010	6418	5080	3268	14 766	27 609	7,7%
N. Activités de services administratifs et de soutien	1906	8500	9409	1841	947	12 197	22 603	6,3%
O. Administration publique	35710	3416	415	336	726	1 477	40 603	11,3%
P. Enseignement	994	1226	402	188	318	908	3 128	0,9%
Q. Santé humaine et action sociale	13241	6170	4243	2026	3573	9 842	29 253	8,1%
R. Arts, spectacles et activités récréatives	614	510	328	93	171	592	1 716	0,5%
S. Autres activités de services	2044	1649	1007	387	363	1 757	5 450	1,5%
T. Activités des ménages en tant qu'employeurs; activités indifférenciées des ménages en tant que producteurs de biens et services pour usage propre	583	4026	319	98	227	644	5 253	1,5%
U. Activités extra territoriales	73	300	109	43	14	166	539	0,2%
Non-déterminés	229	528	382	197	258	837	1 594	0,4%
TOTAL	104 376	97 864	77 613	39 580	39 617	156 810	359 050	100%

Salariés résidents et frontaliers par secteur en 2012



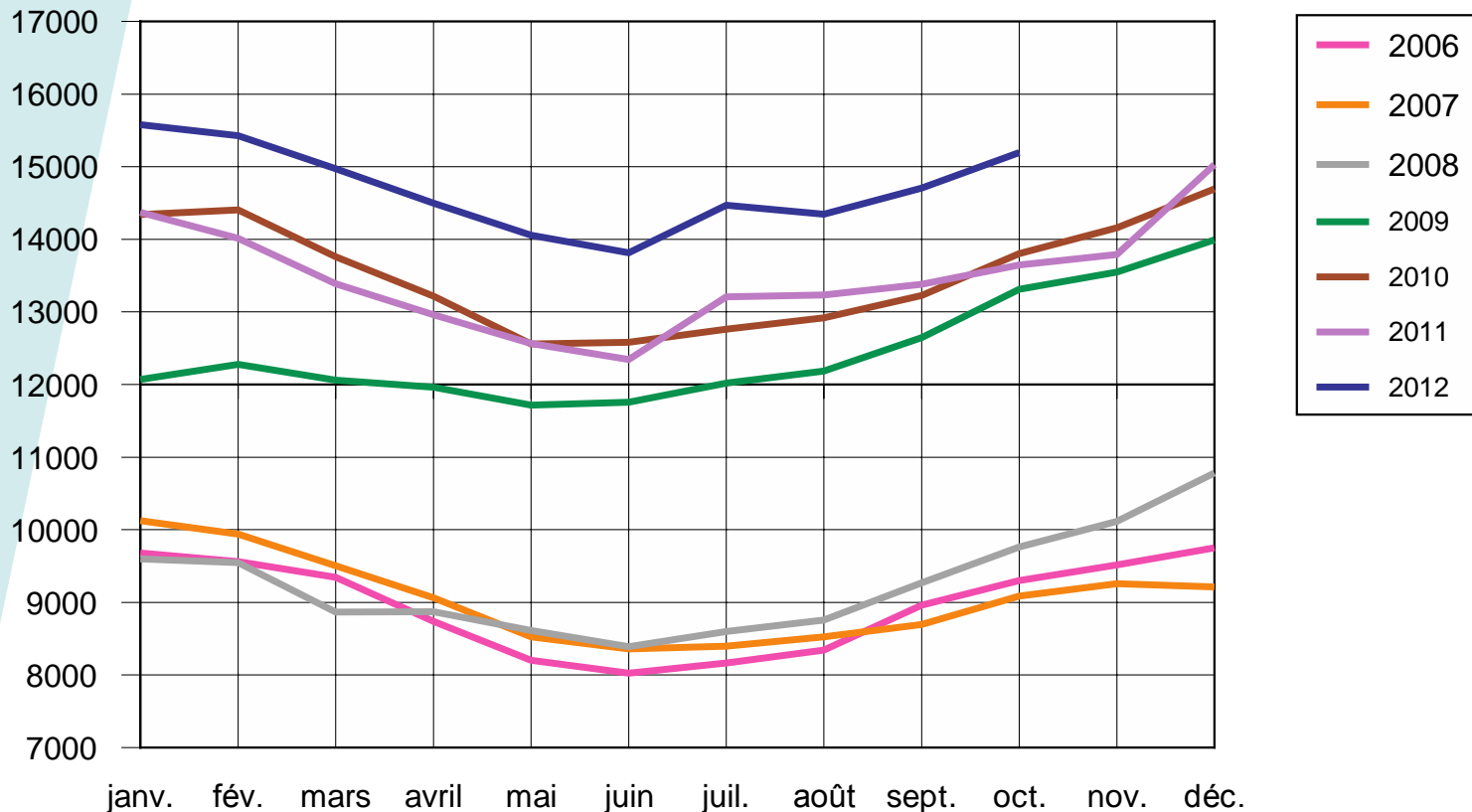
Salariés frontaliers par secteur en 2012



B. Les demandeurs d'emploi

Evolution du Chômage depuis 2006

– séries brutes



Juin 2012 : 13.813 demandeurs d'emploi résidents disponibles

23,5 % ont moins de 30 ans

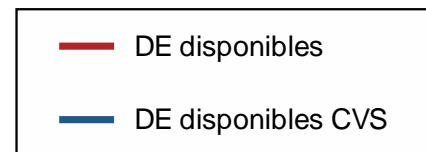
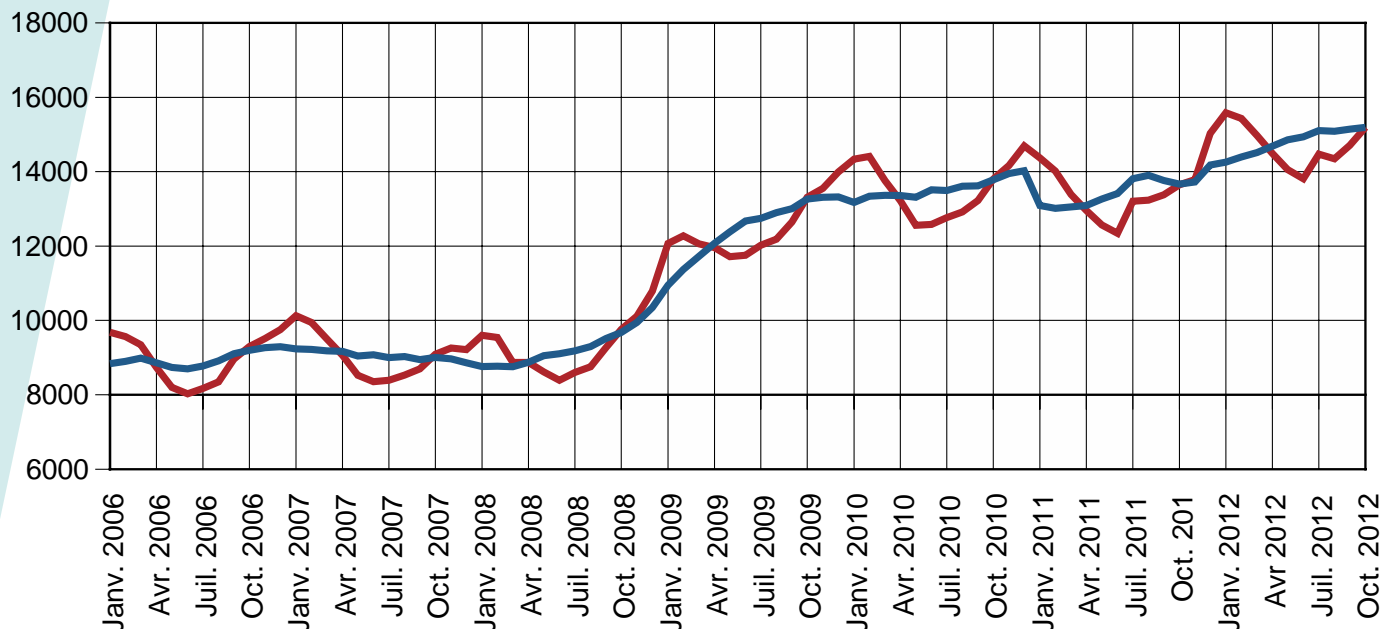
46,0 % de niveau inférieur de formation scolaire

41,1 % inoccupés depuis + de 12 mois

Taux de chômage : Brut = 5,6% Désaisonnalisé = 6,1%

B. Les demandeurs d'emploi

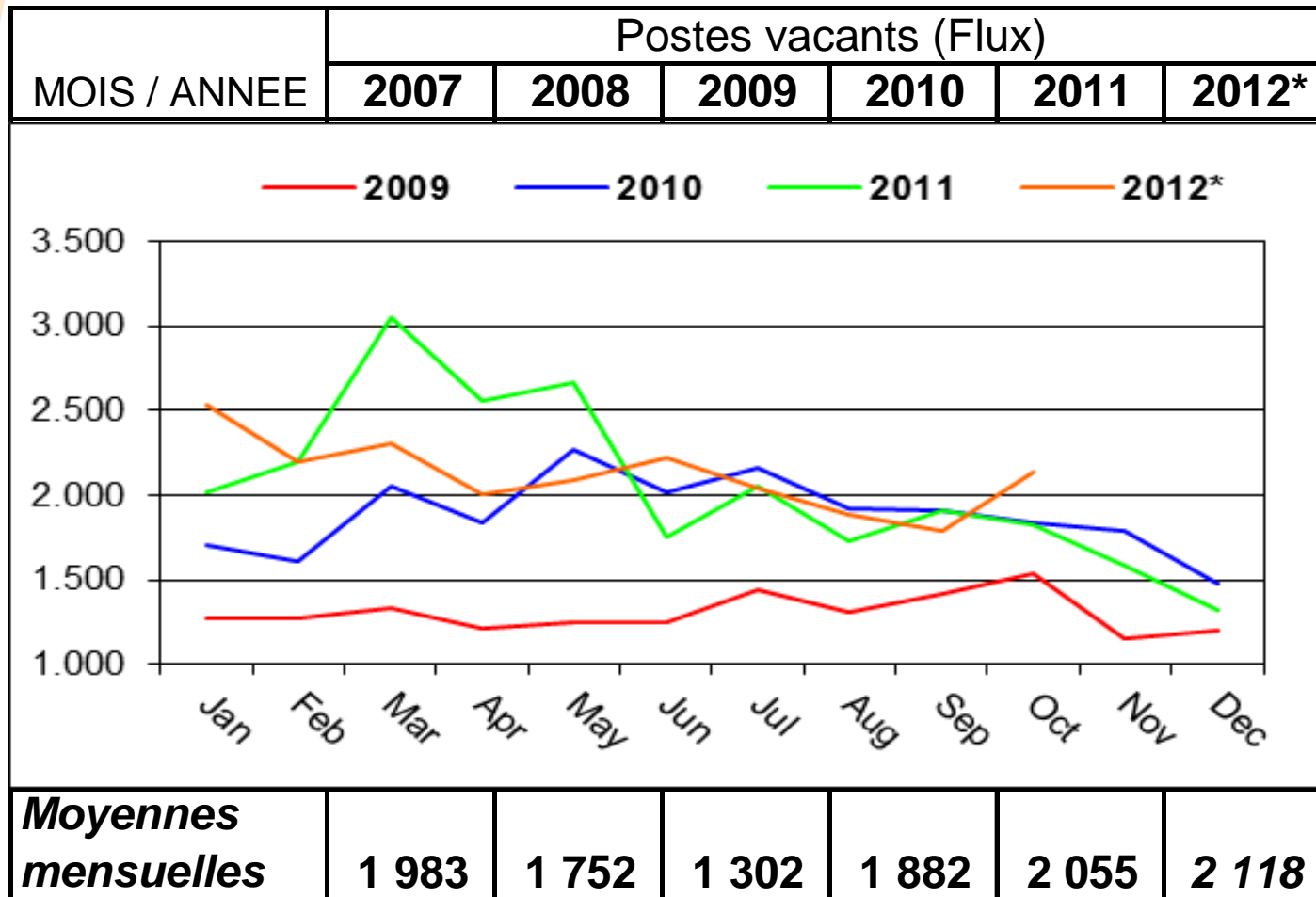
Evolution du Chômage depuis 2006 – Séries désaisonnalisées.



Moyenne annuelle (corrigée des variations saisonnières)			
Année 2008	Année 2009	Année 2010	Année 2011
9271	12475	13544	13496
	3204	1069	-48
	34,6%	8,6%	-0,4%
Taux de chômage désaisonnalisé			
4,2%	5,4%	5,8%	5,7%

C. Les opportunités d'emploi

Postes vacants déclarés à l'ADEM (flux)



$\Delta = -231$	$\Delta = -450$	$\Delta = +580$	$\Delta = -173$
(-11,6%)	(-27,7%)	(+44,5%)	(+9,2%)

C. Les opportunités d'emploi (2)

Sur les 21 182 postes vacants déclarés à l'ADEM (flux) en 2012*

78 % des postes se concentrent dans les branches d'activités suivantes :

	Nbr	%/tot.
N Activités de services administratifs et de soutien	3587	16,9%
Q Santé humaine et action sociale	3177	15,0%
G Commerce ; Réparation d'automobiles et de motocycles	2080	9,8%
M Activités spécialisées, scientifiques et techniques	1919	9,1%
I Hébergement et restauration	1918	9,1%
K Activités financières et d'assurance	1609	7,6%
F Construction	1379	6,5%
C Industrie manufacturière	790	3,7%

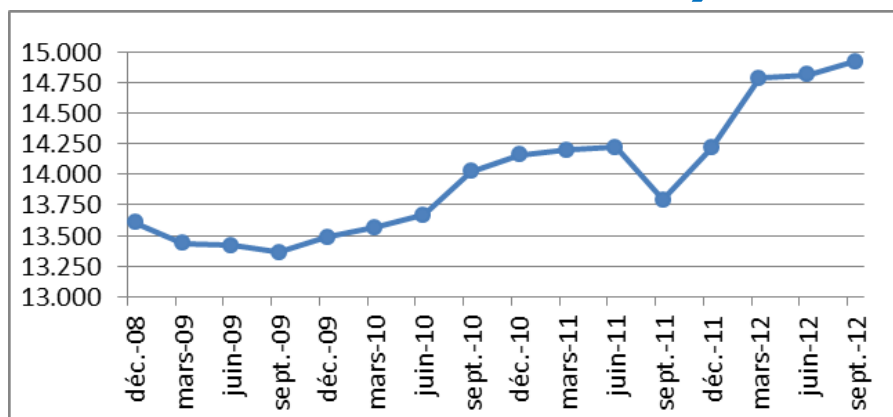
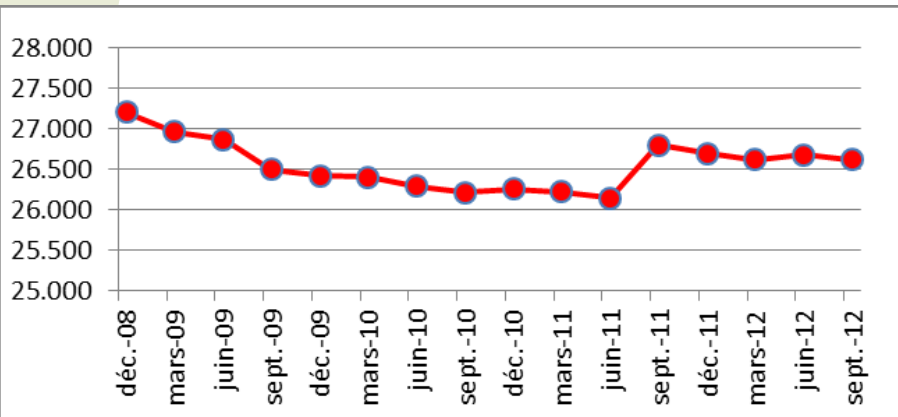
* Total au 31/10/2012 – soit 10 mois

D. Le secteur financier

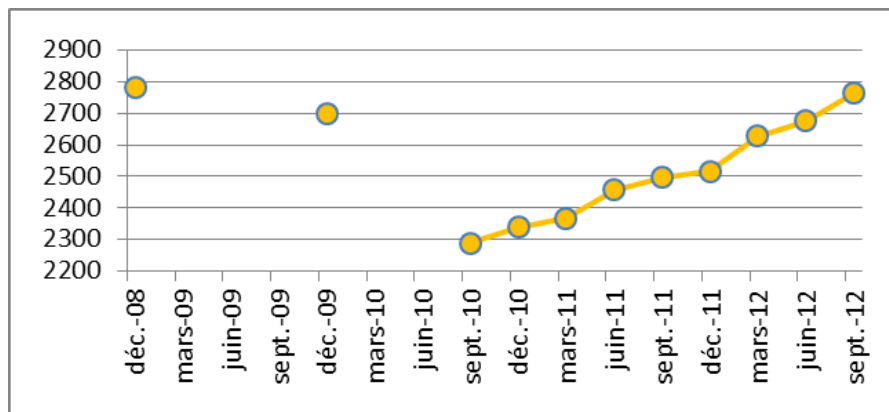
Evolution de l'emploi différente selon les sous-secteurs

Banques (établissements de crédit)

Professionnels du Secteur Financier (support, spécialisés et entr. d'investissement)



Sociétés de gestion

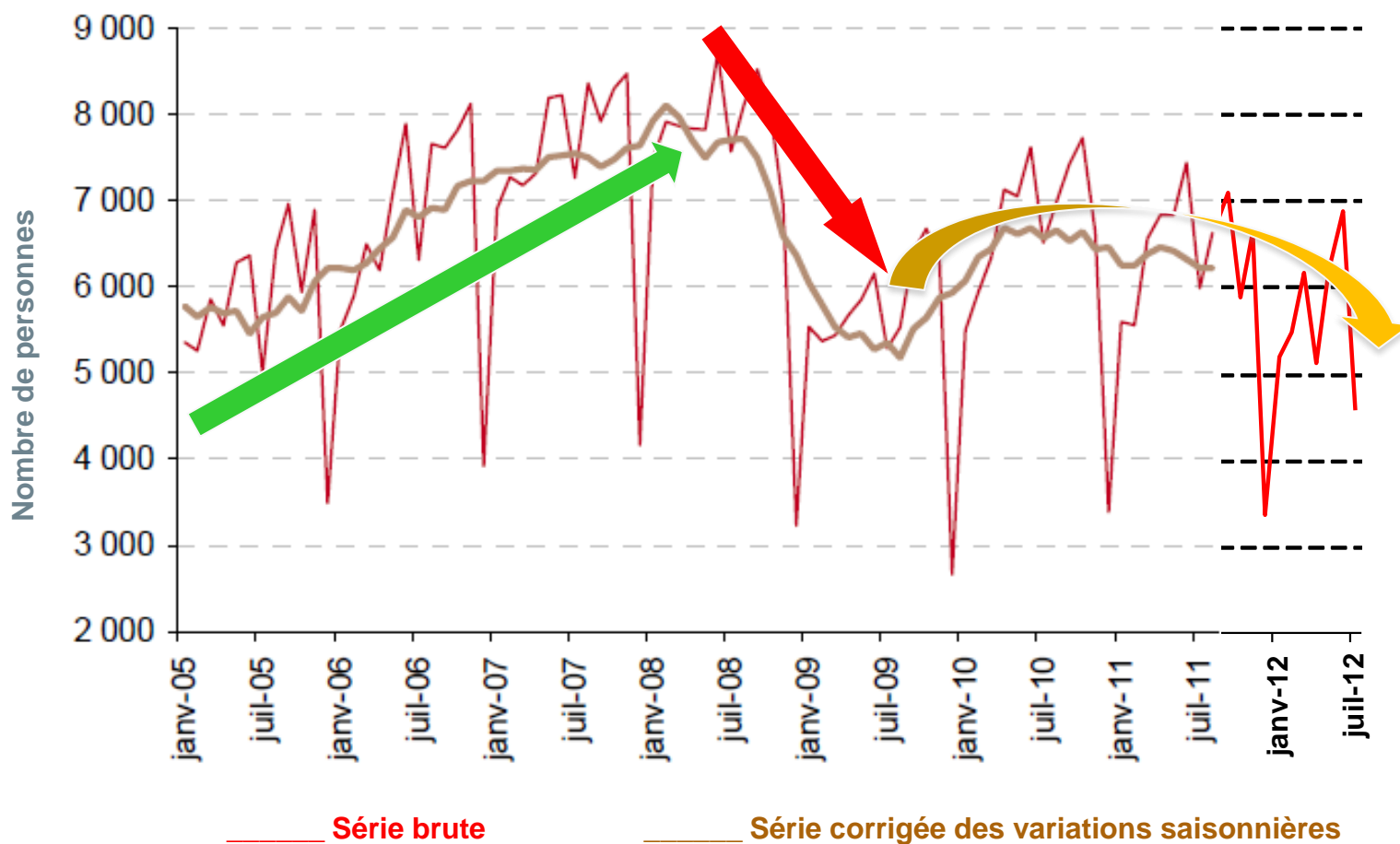


E. Le travail intérimaire (1)

Une croissance ininterrompue jusqu' à la mi-2008.

Le travail intérimaire a particulièrement souffert de la crise en 2009

La reprise amorcée en 2010 ne se confirme pas ni en 2011 ni en 2012



Que retenir ?

Emploi salarié total :

- en croissance - progression moindre qu'auparavant.



Emploi des frontaliers :

- tassement voire léger recul en 2009
- retour à la croissance en 2010, 2011 et 2012



Demandeurs d'emploi :

- en augmentation depuis 2000 - dégradation en 2009/ 2010
- tassement en 2011
- Retour à la hausse en 2012



Opportunités d'emploi :

- déclin en 2008 et surtout en 2009
- inversion de tendance en 2010 et confirmée en 2011
- Tassement en 2012 ?



Reprise de l'intérim en 2010 mais non confirmée en 2011-2012





LE GOUVERNEMENT
DU GRAND-DUCHÉ DE LUXEMBOURG
Ministère du Travail et de l'Emploi



Merci pour votre attention

