

# La région métropolitaine polycentrique transfrontalière: une stratégie de développement pour la Grande Région

M. Jean-Claude Sinner

Conseiller de Gouvernement 1<sup>e</sup> classe  
Ministère du Développement durable et des  
Infrastructures

17 janvier 2013



# La RMPT – Définition du concept

- Région métropolitaine: Est une région, non pas une métropole autour d'une grande ville
- Polycentrique: Est une métropole qui s'appuie sur plusieurs villes
- Transfrontalière: Appartenant à plusieurs territoires, d'où la nécessité de coopération pour agir

# La RMPT – Définition du concept

La RMPT n'est pas destinée à contribuer au Marché Intérieur:

- la Grande Région n'a pas de pouvoirs législatifs
- la Grande Région appartient à des Etats-Membres qui font partie du Marché Intérieur

mais elle doit contribuer au même objectif que le MI:  
améliorer la compétitivité, la performance de l'Europe et de la Grande Région

# Naissance du concept

- **Metroborder :**
- projet de recherche appliquée réalisé dans le cadre du programme européen ESPON en 2008 - 2010
- étudie un type particulier de configuration spatiale : les Régions métropolitaines polycentriques transfrontalières (RMPT)

**Est-ce que la Grande Région dispose d'un potentiel métropolitain ?**

# Objectif

- **La création d'une RMPT** devrait ainsi permettre :  
de **positionner** la Grande Région, qui ne possède pas de grande métropole classique, face à la concurrence – grandissante – des autres **régions métropolitaines européennes**

Si individuellement, les villes de la Grande Région ne possèdent ni la masse critique ni le poids économique pour se positionner en bon rang sur la scène européenne, ensembles, elles disposent d'un potentiel comparable à celui de métropoles telles que Barcelone ou Hambourg.

## Objectif:

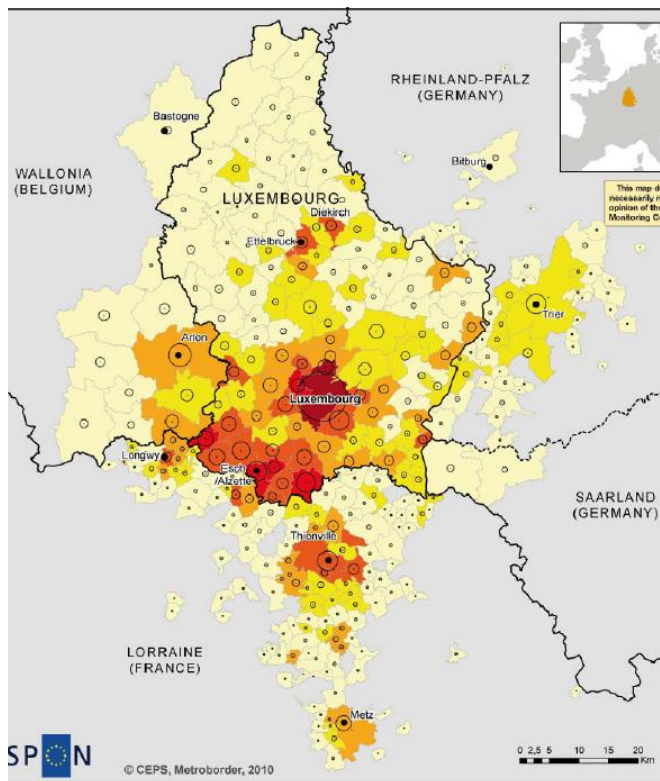
Un autre objectif est de **contribuer** à la **cohésion territoriale** de la Grande Région et à la mise en œuvre de la stratégie « **Europe 2020** »

La RMPT s'inscrit dans un mouvement de métropolisation croissante, expression spatiale de la globalisation

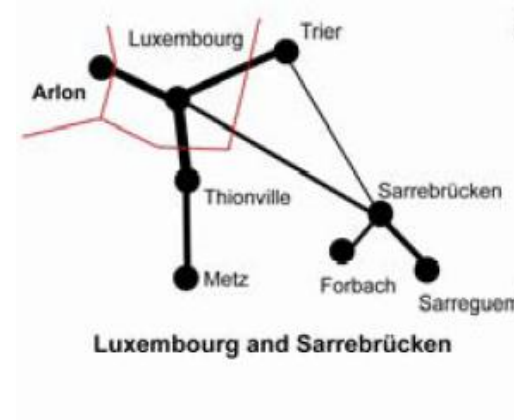
# Les résultats de METROBORDER

Constat 1 : La partie centrale de la Grande Région est caractérisée par un haut degré d'interactions fonctionnelles

➤ travailleurs transfrontaliers



➤ les liaisons de transport existantes



Structure des réseaux de transport public transfrontaliers  
- nbr de connexions





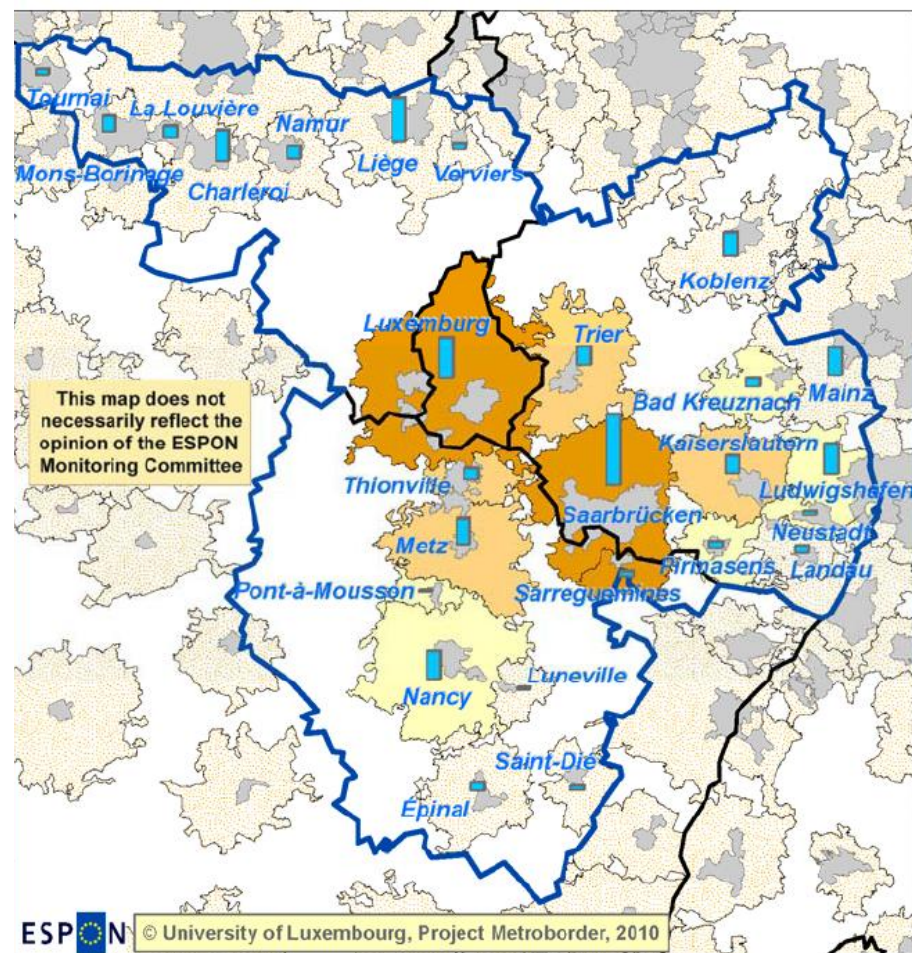
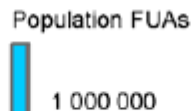
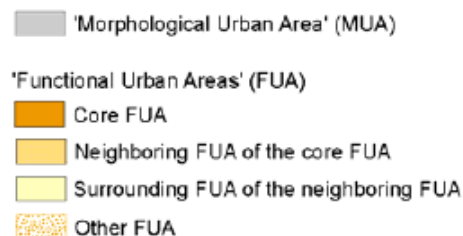
# Les résultats METROBORDER

## Constat 3 : Ce potentiel pour une RMPT au sein de la GR découle d'une compréhension polycentrique

- Point de départ:  
2 aires fonctionnelles transfrontalières:  
Luxembourg et Saarbrücken

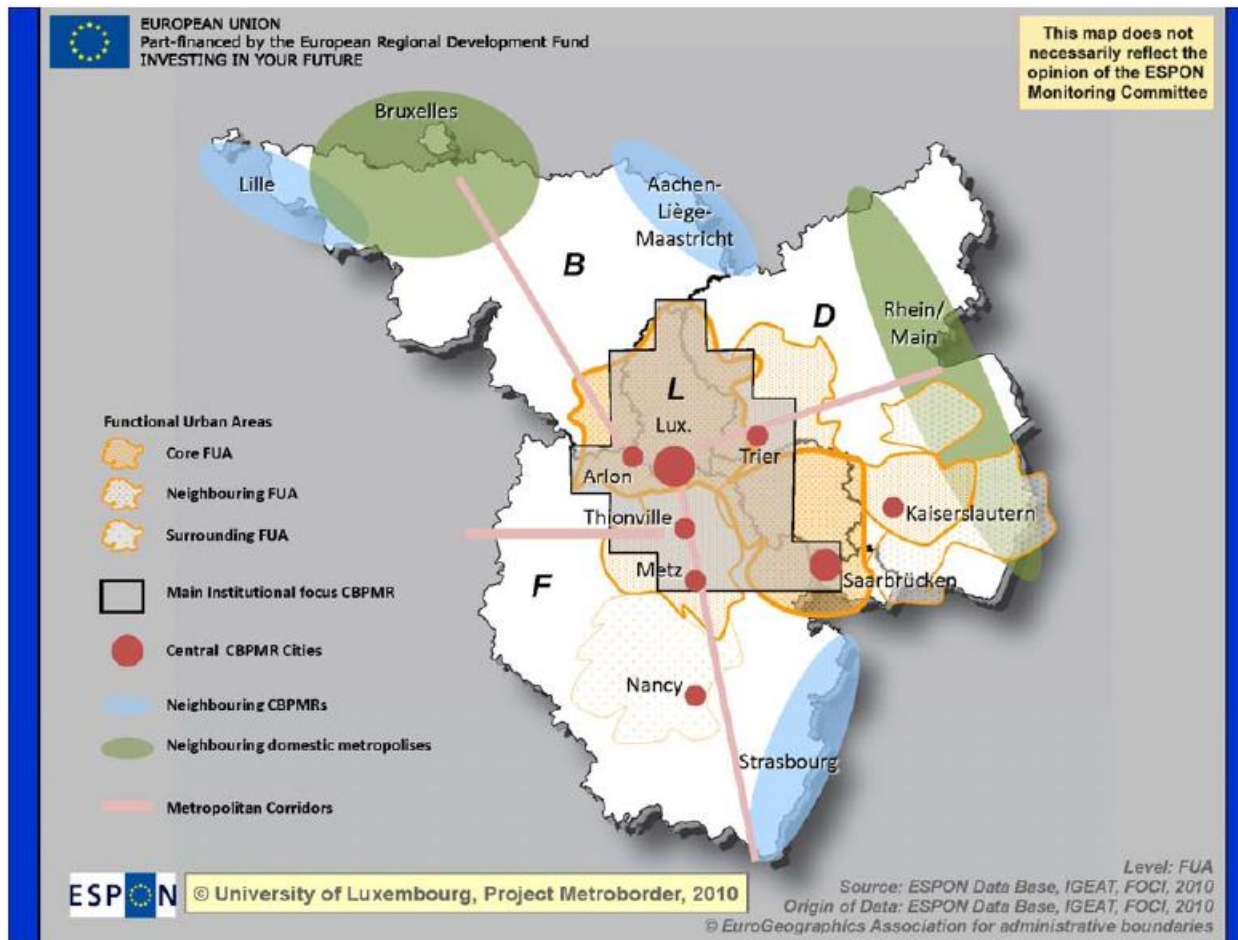
- Constat:  
Existence d'aires urbaines  
fonctionnelles adjacentes

➤ La Grande Région possède donc bel et bien une structure urbaine polycentrique transfrontalière



# Les résultats METROBORDER

## Constat 4 : L'identification d'un espace central au sein de la Grande Région pour la RMPT



# Les résultats METROBORDER

## Potentiels:

- Haut niveau d'interaction spatiale ;
- Structure polycentrique potentiellement complémentaire ;
- Un potentiel métropolitain dans le noyau central.

## Défis:

- Améliorer la gouvernance multi-niveaux sur base des structures existantes ;
- Favoriser un développement territorial complémentaire et intégratif (transports, économie,...) ;
- Renforcer le fonctionnement polycentrique;
- Impliquer le secteur économique dans la coopération.

# Les options stratégiques en vue du développement d'une RMPT GR

- **L'étude Metroborder propose 3 leitmotivs**
  1. leitmotiv « métropole économique » ;
  2. leitmotiv «laboratoire de l'Europe » ;
  3. leitmotiv «région mobile et accessible».

# 1. Leitmotiv « métropole économique »

- Une RMPT dépend d'une structure économique innovatrice et variée, et ayant un rayonnement qui dépasse les frontières de la GR;
- La coopération transfrontalière offre un énorme potentiel dans le domaine économique: ex. de l'industrie automobile
- La coopération transfrontalière permet d'atteindre la masse critique nécessaire pour rivaliser avec les régions métropolitaines bien établies

## • Exemples de mesures

- Développer un « marketing territorial » plus focalisé, qui présenterait le potentiel de la RMPT
- Concevoir une « Brochure de présentation »;

## 2. Leitmotiv «laboratoire de l'Europe »

- Le projet Metroborder a clairement montré que la Grande Région est un espace exceptionnel d'intégration transfrontalière à l'échelle de l'Europe et même d'un point de vue global. Or, sa notoriété ou son image ne reflète jusqu'à présent pas cette situation d'exception.
- L'objectif est donc d'améliorer sa visibilité *en dehors* de la Grande Région, mais aussi *au sein* de la Grande Région.
- **Exemples de mesures**
  - Développer un « marketing territorial » plus focalisé, qui présenterait le potentiel de la RMPT
  - Concevoir une « Brochure de présentation »;



### 3. Leitmotiv «région mobile et accessible».

Le positionnement en tant que RMPT implique

- une amélioration des connexions externes aux métropoles environnantes (Bruxelles, Francfort etc.)
- une bonne connexion entre les villes de la Grande Région, afin d'exploiter pleinement le potentiel de *polycentricité*

- **Exemples de mesures :**

- réalisation d'un concept de « mobilité Grande Région »
- définition de projets prioritaires « *Top-Ten-Transport GR* »
- poursuivre les efforts visant la mise en place d'une « *Communauté des transports de la GR* » ;
- réalisation d'un concept commun « *Trains à grande vitesse* »
- ...

# Etat actuel du débat

- Le débat se déroule toujours essentiellement au niveau des pouvoirs publics de la coopération institutionnalisée et des villes.
- Implication insuffisante de l'économie, de la science et de la société civile ( Voir l'exemple de ce qui se fait au Rhin Supérieur )
- Débat sur le périmètre de la RMPT et quelques autres questions



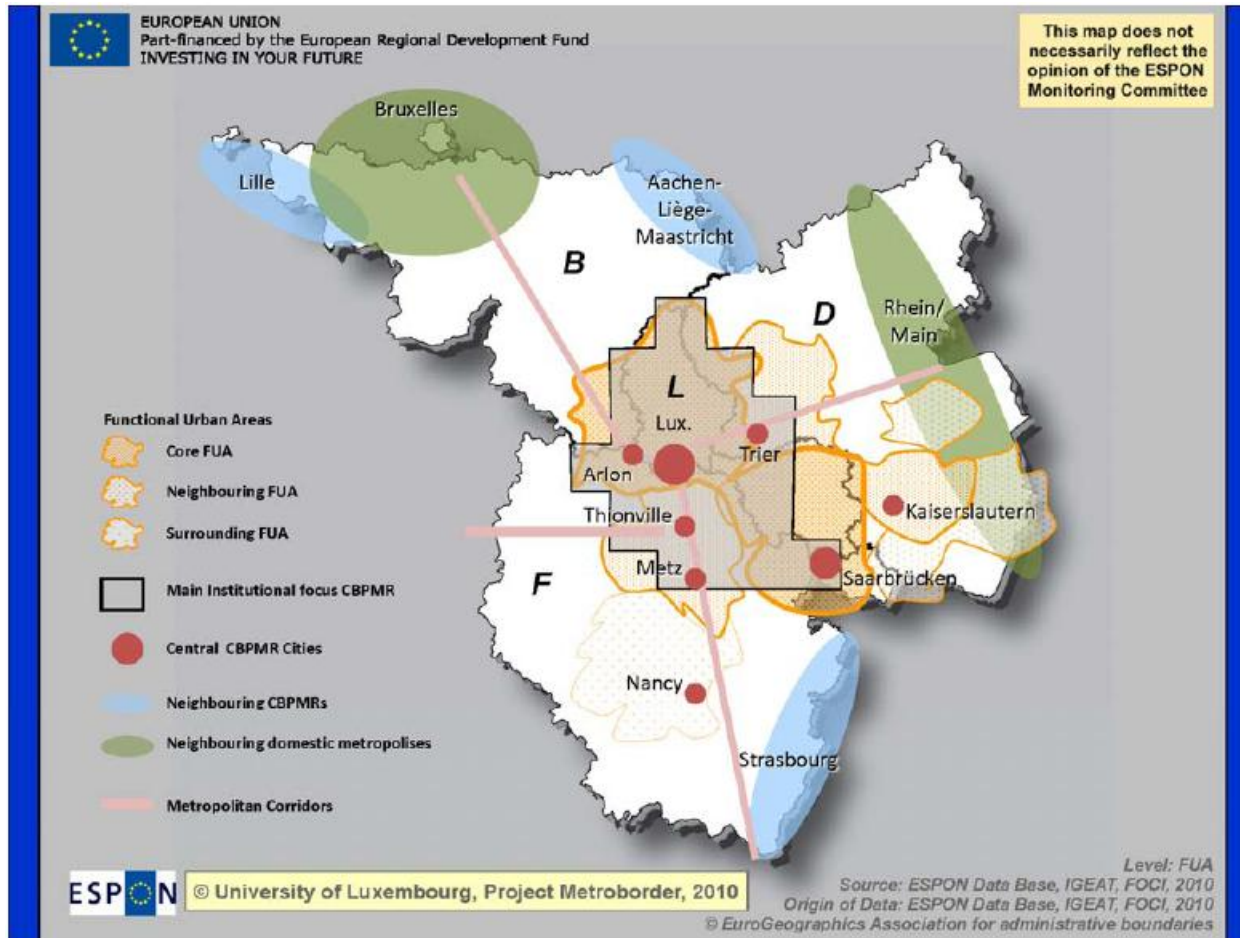
# Etat actuel du débat

- Périmètre: Est-ce que la Grande Région est identique à la RMPT?

3 espaces métropolitains:

- Espace central transfrontalier
- Espace rhénan dont les villes sont situées dans la zone métropolitaine d'autres villes extérieures à la GR: Cologne, Francfort, Mannheim-Stuttgart
- Espace nord-wallon, largement influencé par Bruxelles, ainsi que Lille et MHAL

# 3 espaces métropolitains dans la Grande Région



# Appropriation par le niveau politique de la Grande Région ( Pont-à-Mousson, 31 mai 2011 )

## 4 thèmes

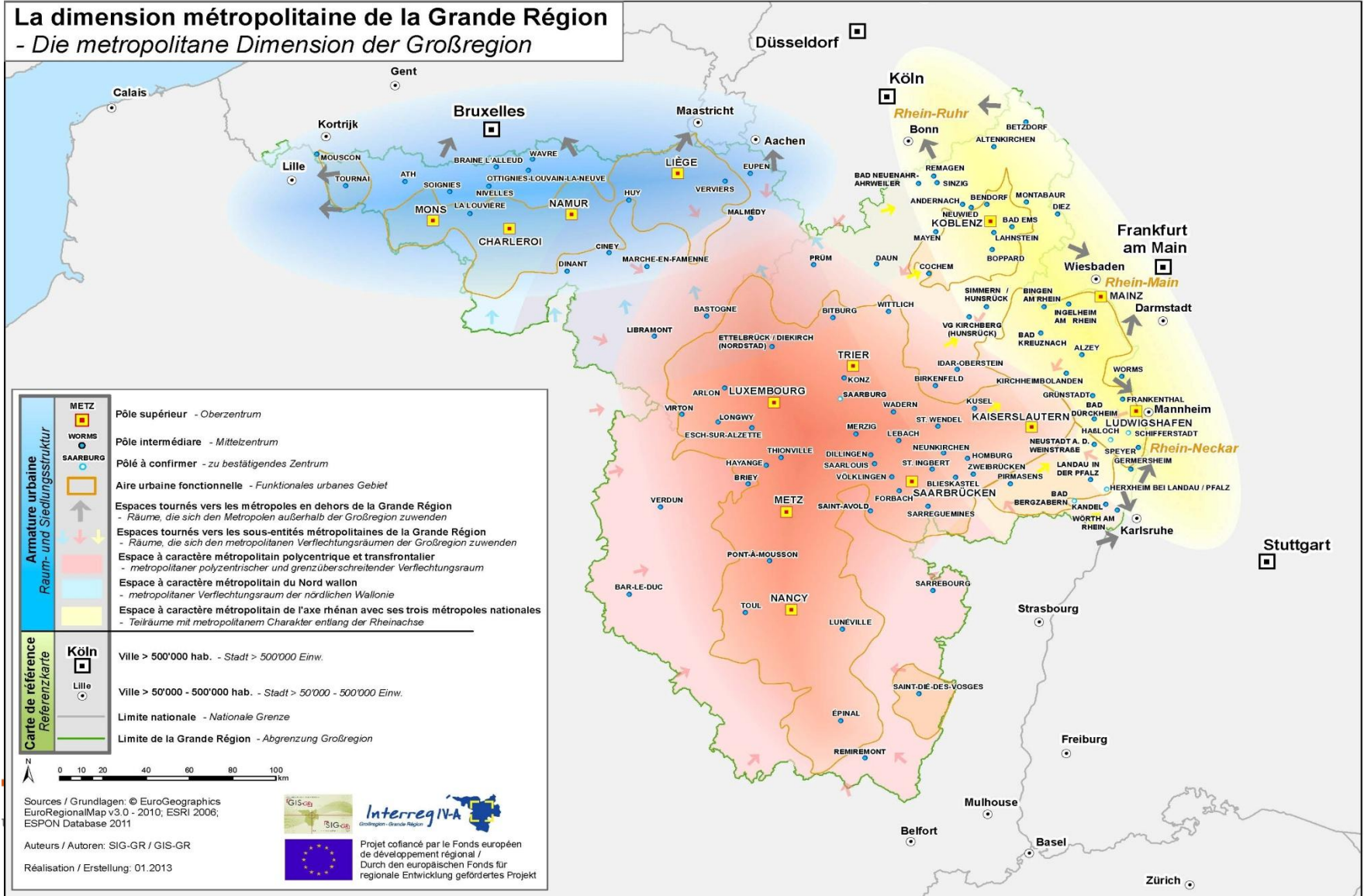
- L'économie du 21<sup>e</sup> siècle: croissance intelligente, durable et inclusive de la Grande Région ( cf Stratégie Europe 2020 de l'UE )
- Attractivité et valorisation de la Grande Région
- La Grande Région au quotidien
- Une Grande Région connectée à l'Europe

# Déclaration de Berlin du 7 juillet 2011

- Le pilier économique : pour un espace économique compétitif et durable
- Le pilier des territoires: pour un espace attractif et équilibré
- Le pilier des Hommes: pour un espace de vie au quotidien
- Le pilier de la gouvernance: pour un espace de responsabilité politiques partagées

# Les trois ensembles métropolitains

**La dimension métropolitaine de la Grande Région**  
 - Die metropolitane Dimension der Großregion



# Je vous remercie de votre attention

