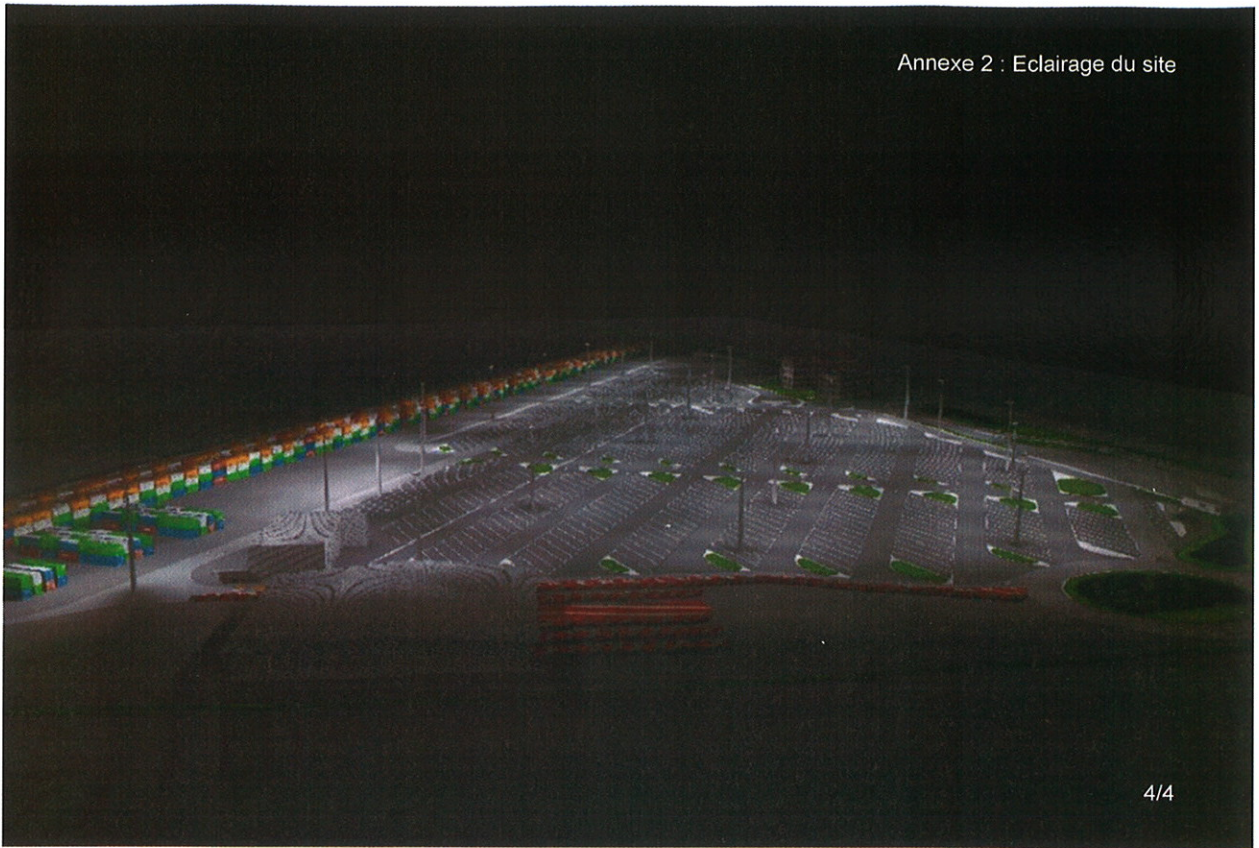


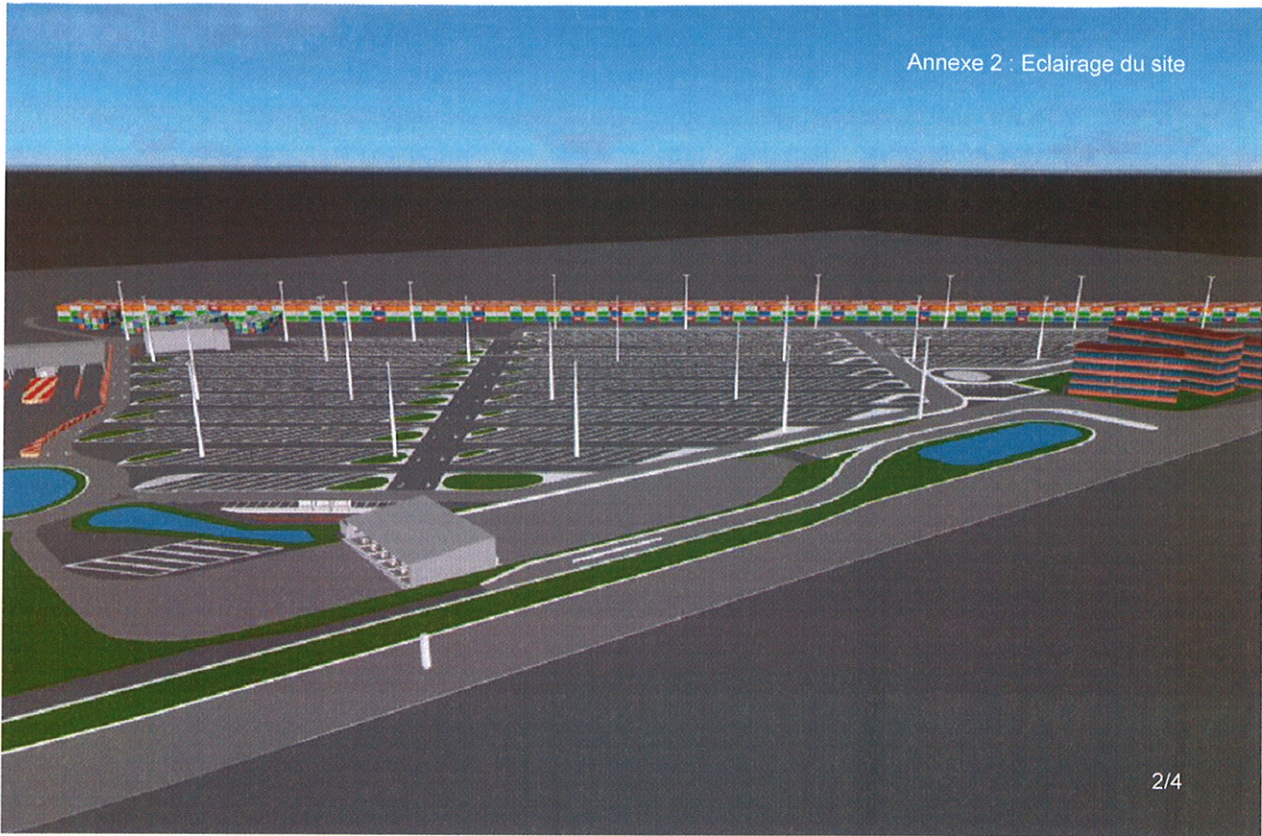
Annexe 1 : Plateforme intermodale de Bettembourg-Dudelange





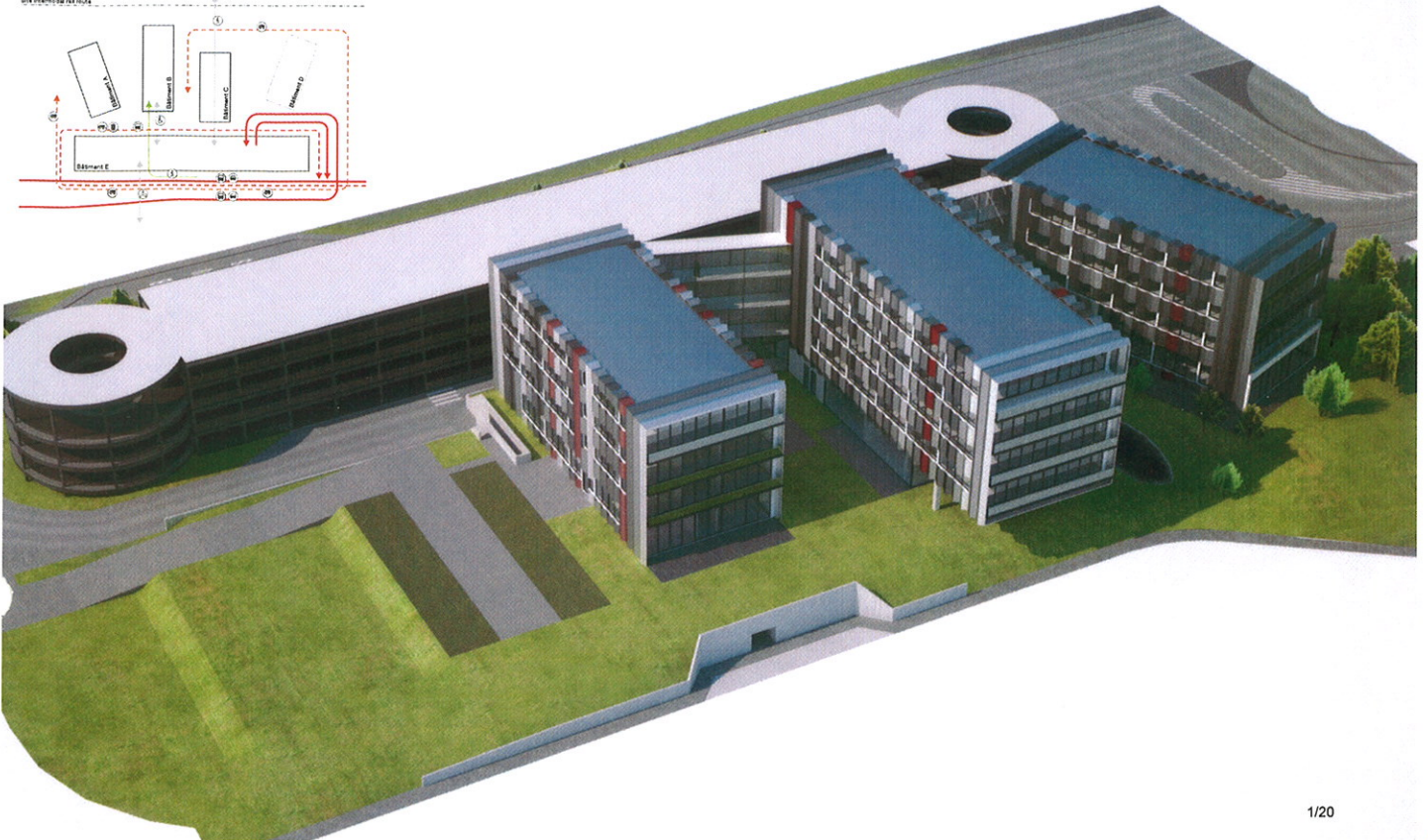
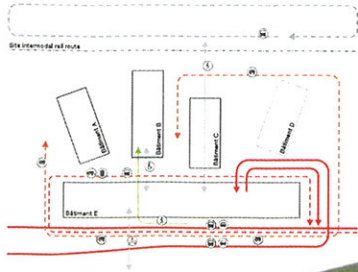




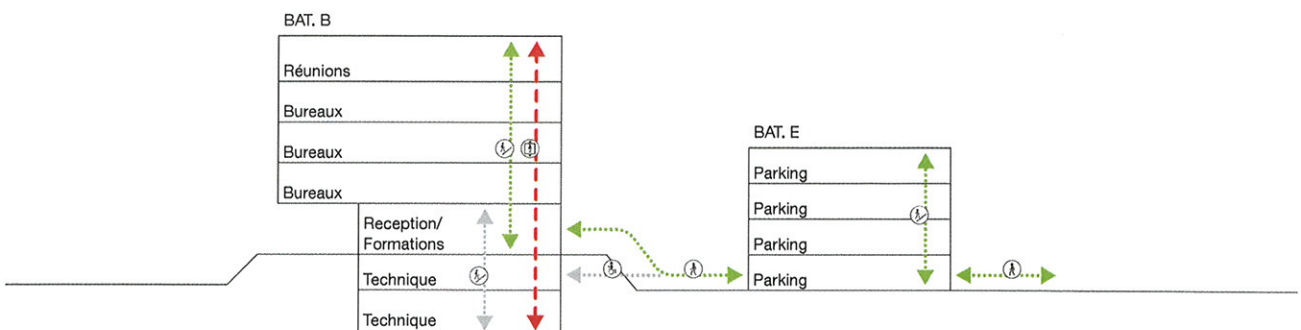
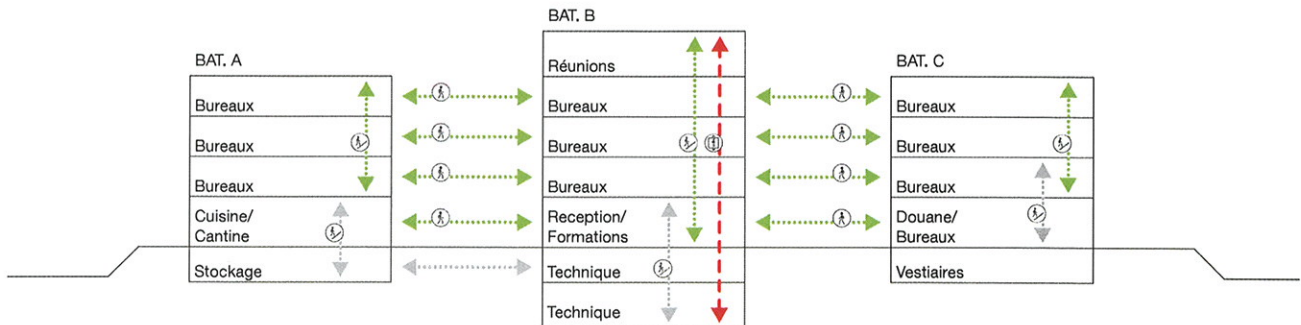




Axonométrie



Circulation et organisation interne





Implantation et aménagements extérieurs

Général

- Parking ouvert à 4 niveaux - 250 emplacements de parking couvert.
- Parking provisoire sur le site potentiel 50 empl.

Interfaces - SSLC1

- Vestiaires
- Linge sal-propre
- Héliport - Ambulances - infirmerie
- Contrôle accès site
- Navette site interne

Interface - ETC0

- Accès douanes
- Accès Parking

Interface - SSLA1

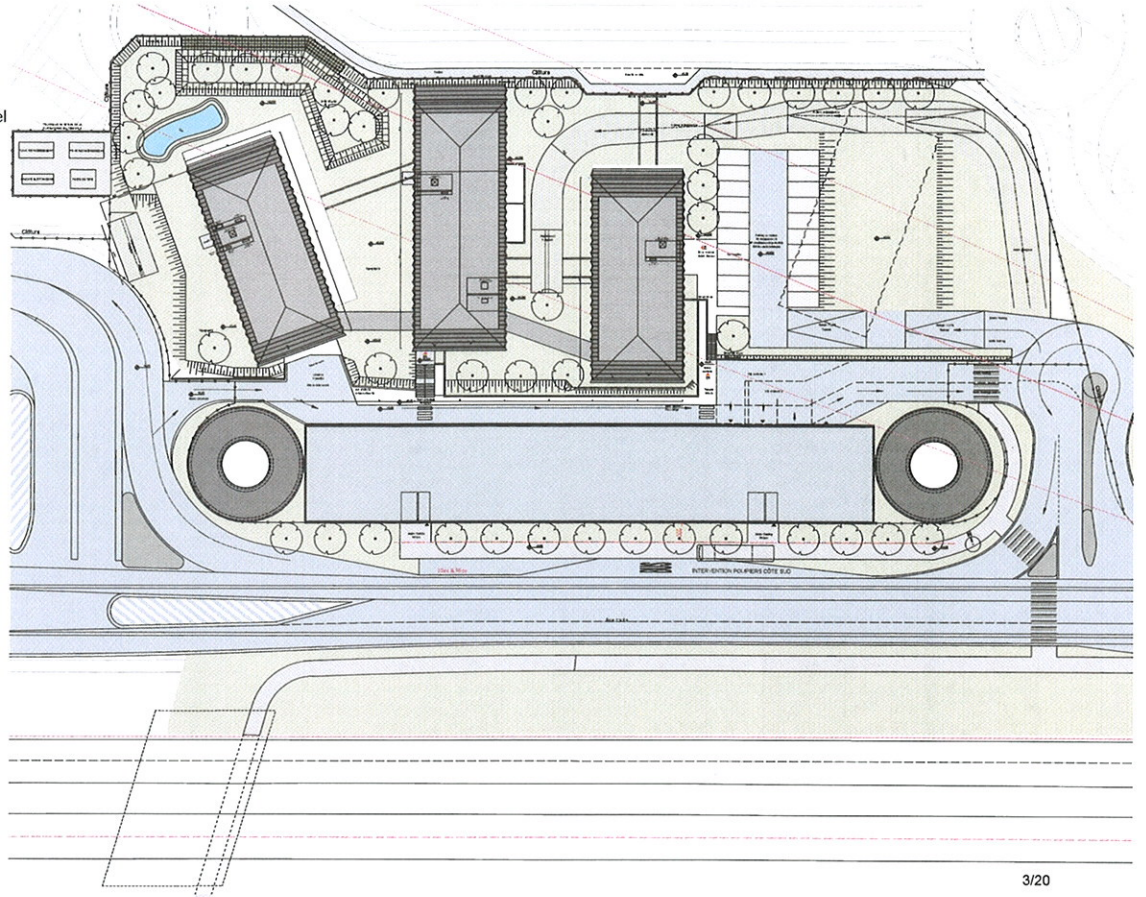
- Accès de Livraisons
- Local poubelle
- Livraison cuisine

Interface - SSLE1

- Entrée parking
- Passage transit vers bâtiment administratif
- Kiss and ride
- Arrêt de bus

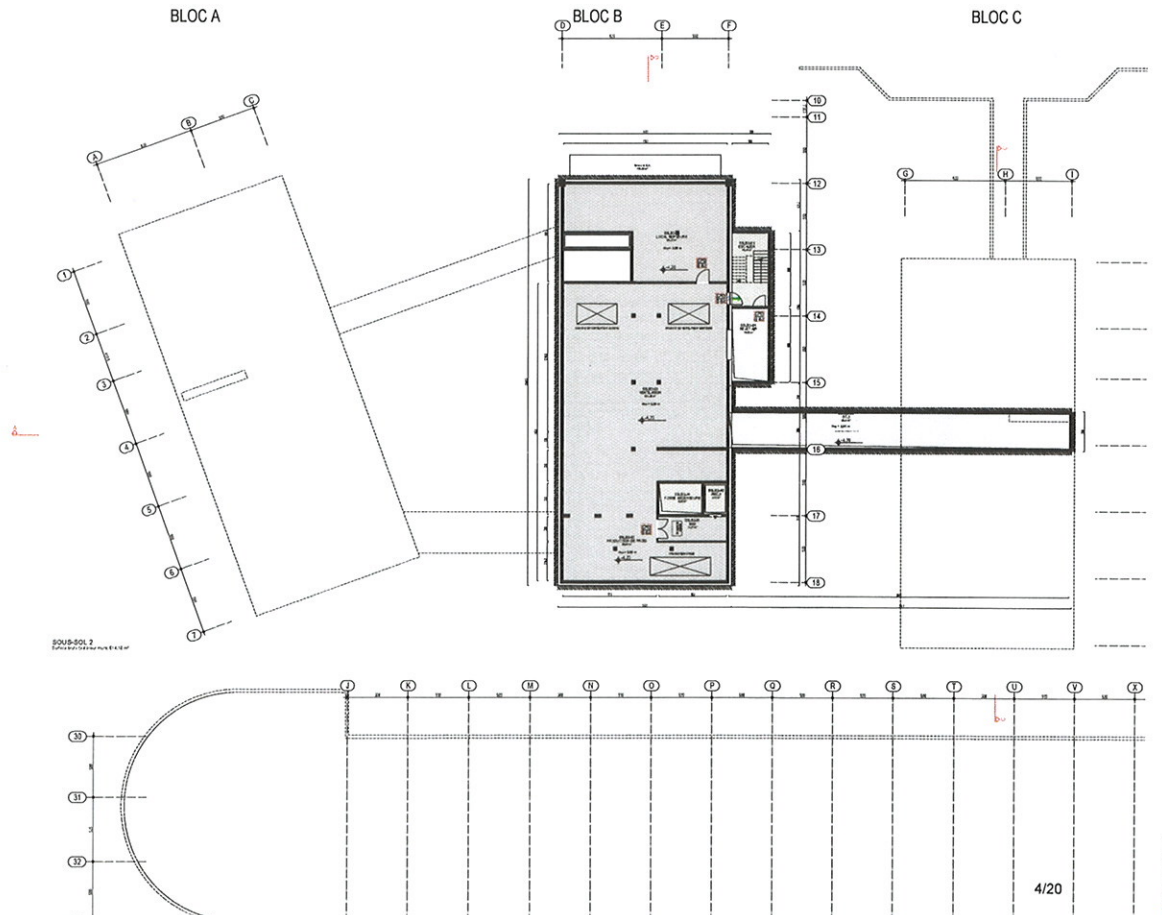
Interface - ETB0

- Entrée Lobby



Sous-sol -2 - Technique - Serveur

- Technique

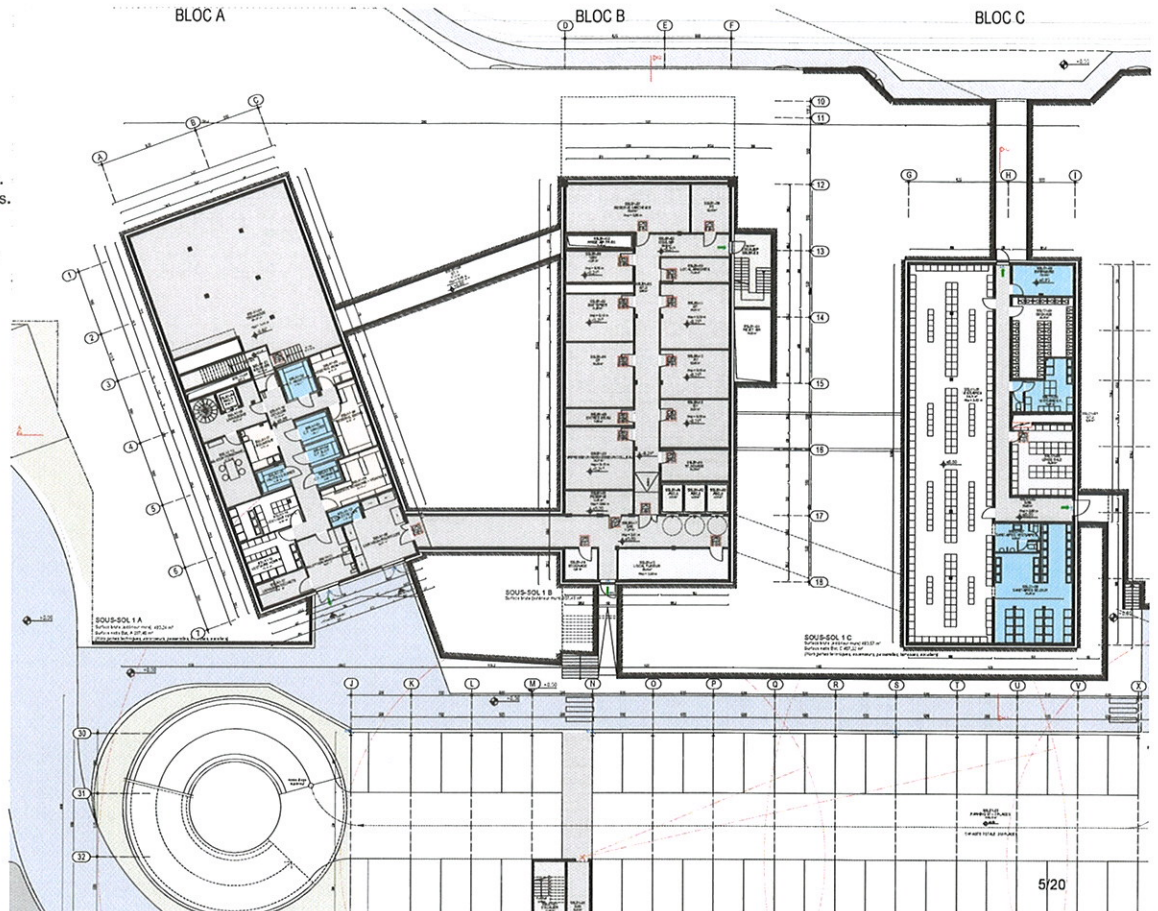




Sous-sol -1 - Stockage cantine - Technique - Vestiaires

Général

- Aire de livraison avec protection contre la pluie.
- Accès séparé pour vestiaire personnel. Les vestiaires sont séparés du reste du bâtiment. Connexion avec le site.
- Barrière entrée ouverte en journée.
- Livraison cantine et local poubelles.
- Accès ascenseurs pour les personnes à mobilité réduite.
- Local fumeur avec contrôle accès
- Toilettes pour livraison



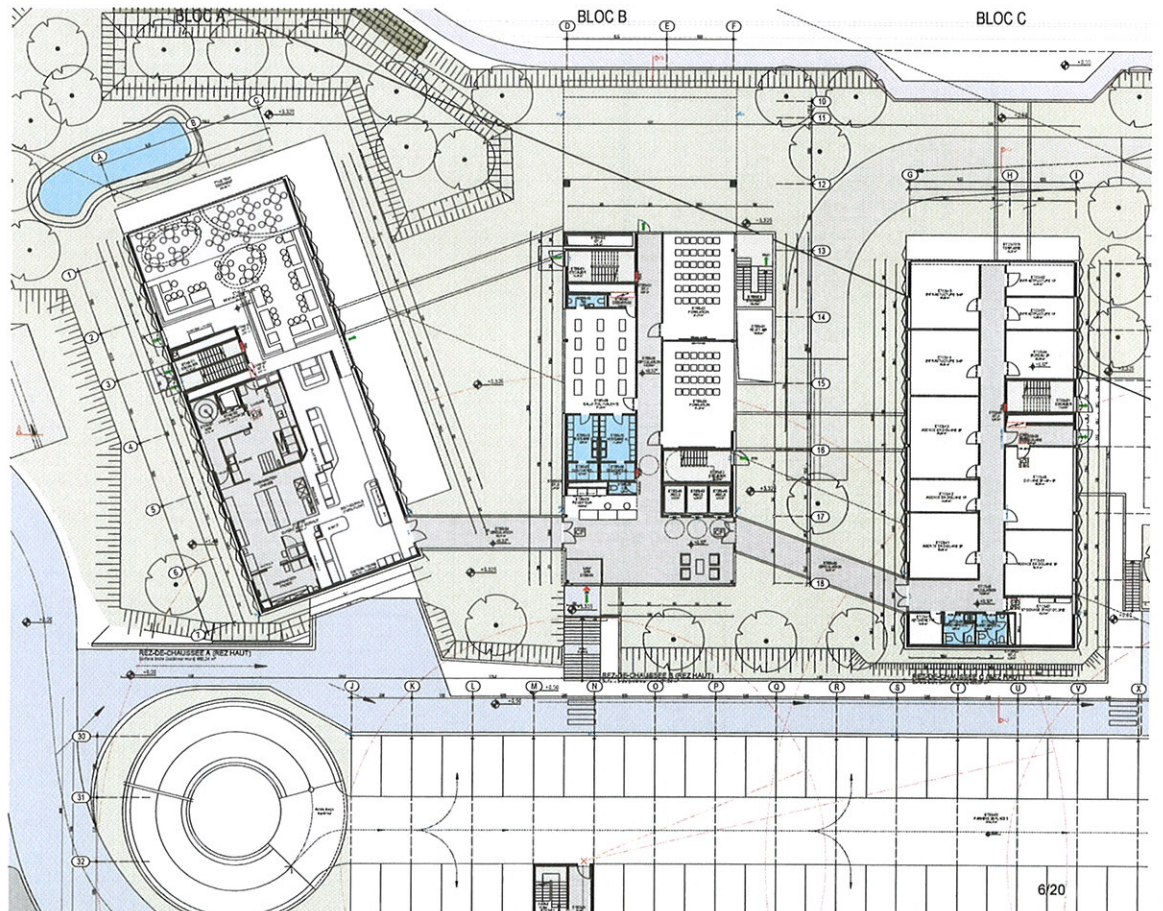
Rez-de-chaussée (Rez haut) - Cantine - Réception - Formation - Infrastructure - Agence en douane - Douane

Général

- Les petites colonnes et végétaux font un cadrage sur le site et protection contre le bruit.
- 2 Salles de formations
- Réception des douanes
- Accès au bâtiment côté sud avec réception Bioteich
- 1 Salle polyvalente

Notes

- Salles de formations. Murs mobiles - partitionables





Étage 1 - Opération Cargo, Elo, TIB - RH - QSE - Douane

Général

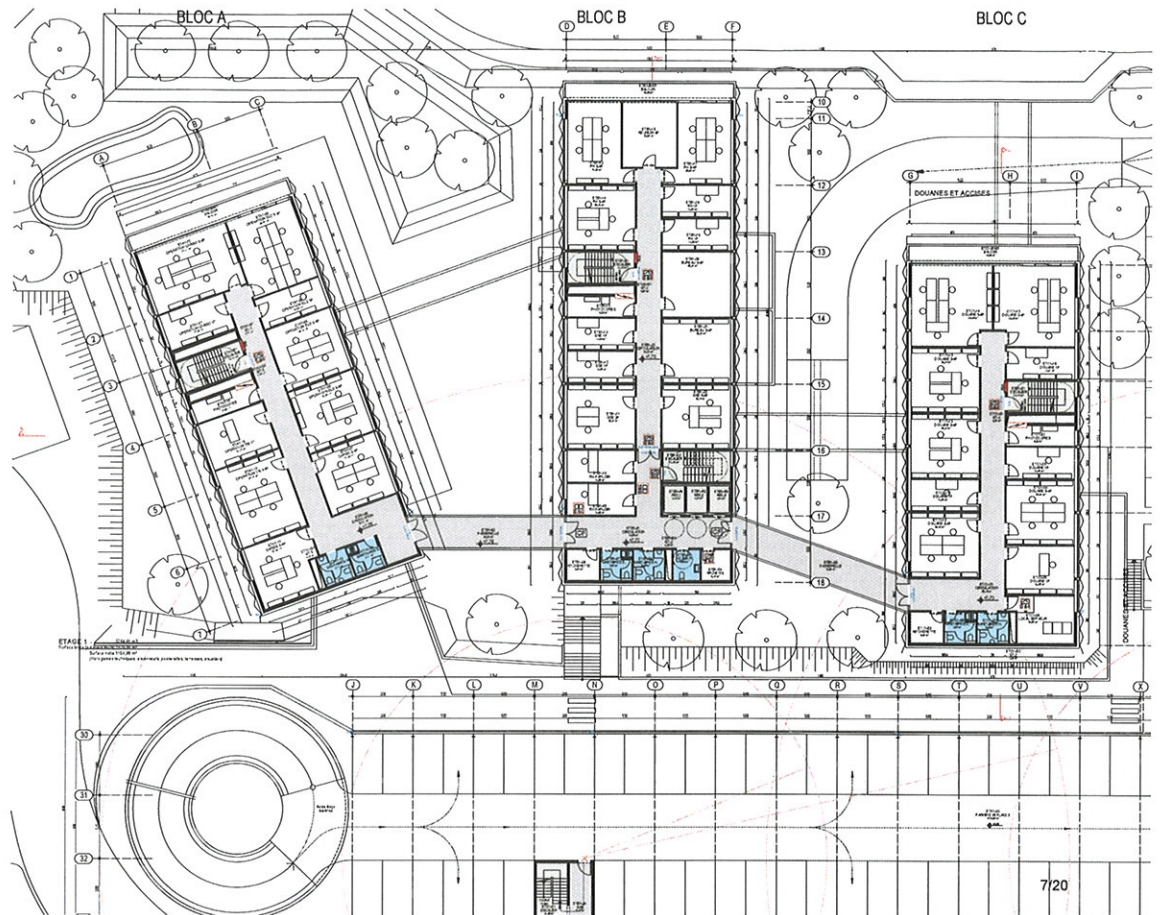
- Bureaux flexibles: bureaux 1, 2, 4, 6, personnes ou open space.
- Bureaux de direction à limiter sur 20 m<sup>2</sup> et sont généralement localisés dans le service.
- Les bureaux sont partitionnés par des murs pleins.
- Bloc WC, kitchenette localisé côté le Sud.
- Local photocopie au milieu du plateau

Dispositions

- Regroupement horizontal ou utilisation de la liaison verticale.
- Les 3 plateaux de bureaux se localisent au +1, +2 et au +3.

Douane Bloc C

- Guichets d'accueil pour 2 secrétaires
- 30 Personnes
- Typologies de bureaux 3-4 personnes
- 20 personnes brigade mobile?



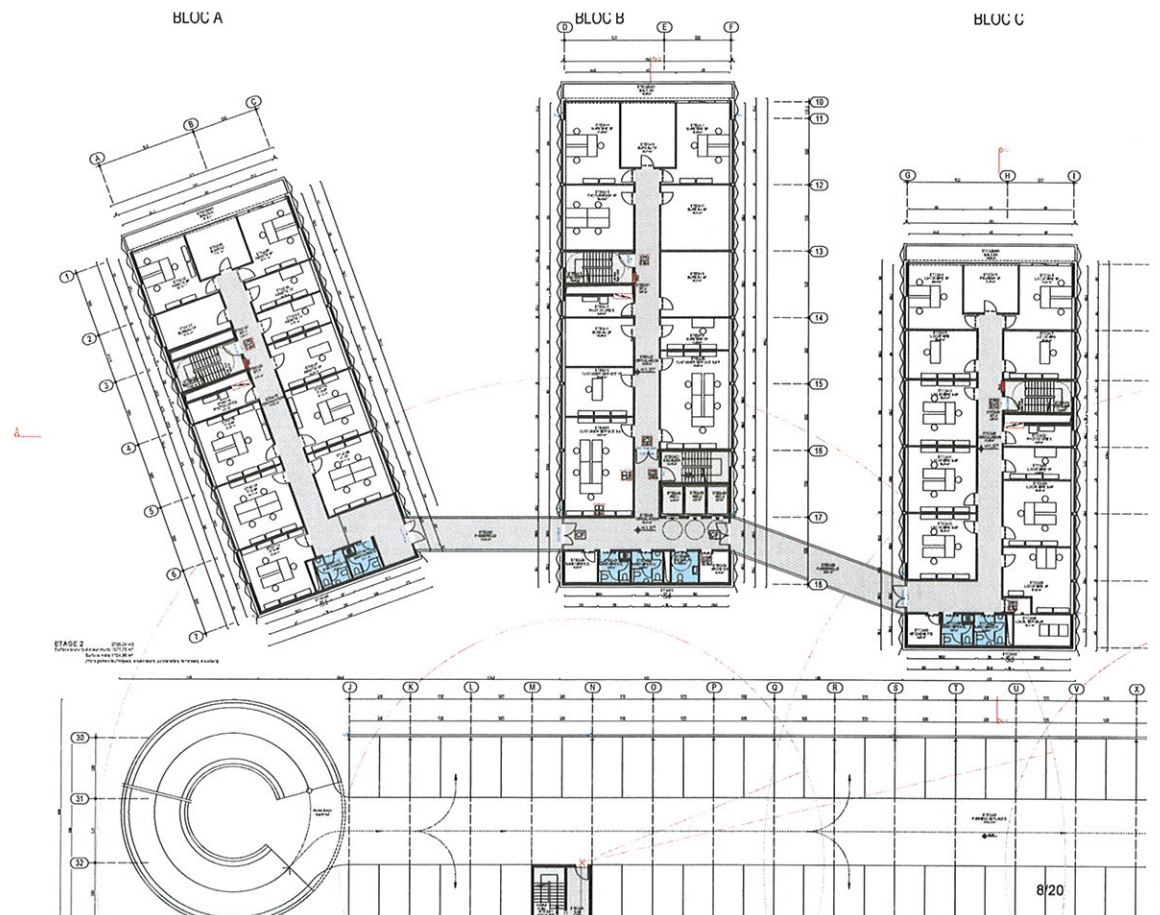
Étage 2 - IT - Asset - CS - Facturation - Maritime - Locataires (LR+Mars)

Général

- Bureaux flexibles: bureaux 1, 2, 4, 6, personnes ou open space.
- Bureaux de direction à limiter sur 20 m<sup>2</sup> et sont généralement localisés dans le service.
- Salle de réunion et bureaux de direction orientés vers le site. Les bureaux sont partitionnés par des murs pleins.
- Bloc WC, kitchenette localisé côté le Sud.
- Photocopie au milieu du plateau.

Dispositions

- Regroupement horizontal ou utilisation de la liaison verticale.
- Les 3 plateaux de bureaux se localisent au +1, +2 et au +3.





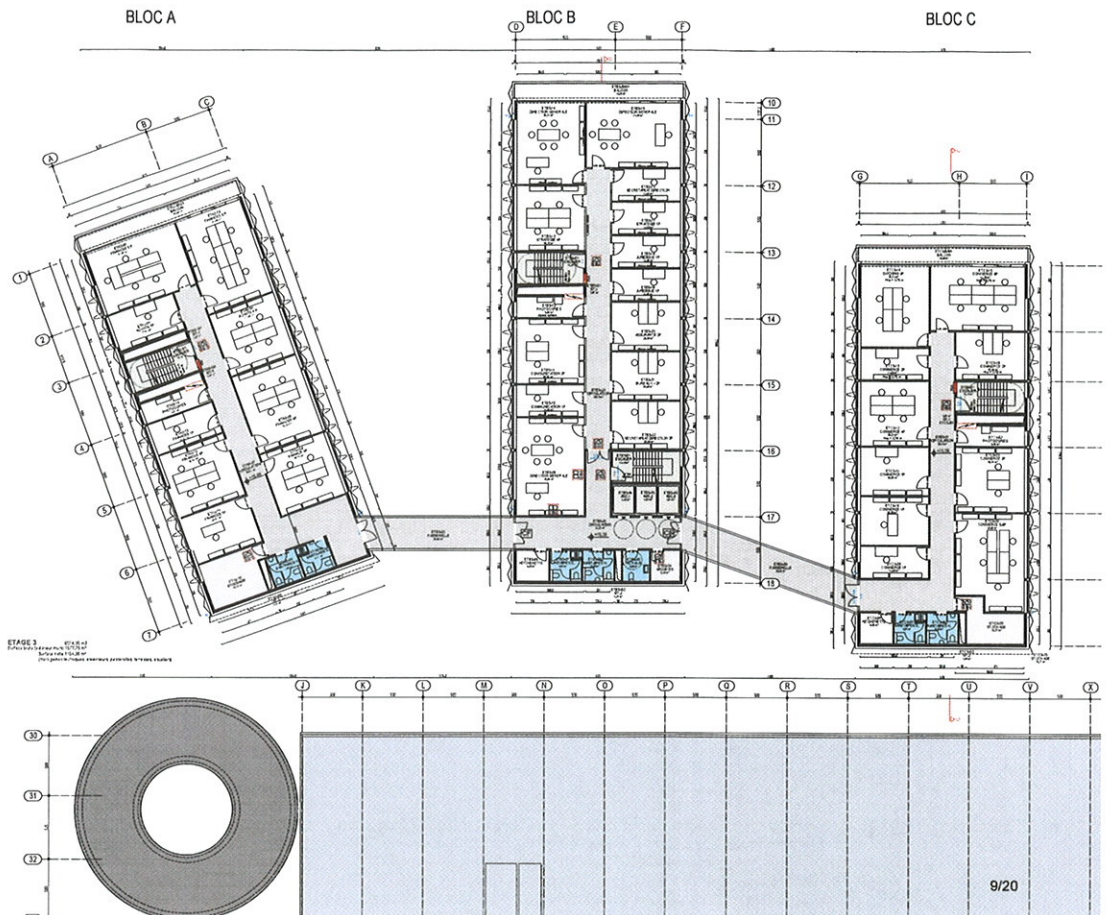
Etage 3 - Finances - Direction - Commercial

Général

- Bureaux flexibles: bureaux 1, 2, 4, 6, personnes ou open space.
- Bureaux de direction à limiter sur 20 m<sup>2</sup> et sont généralement localisés dans le service.
- Salle de réunion et bureaux de direction orientés vers le site.
- Les bureaux sont partitionnés par des murs vitrés.
- Bloc WC, kitchenette et copies localisé côté le Sud.
- Balcons (accès déménagement)

Dispositions

- Regroupement horizontal ou utilisation de la liaison verticale.
- Les 3 plateaux de bureaux se localisent au +1, +2 et au +3.



Etage 4 - Centre de conférences

Général

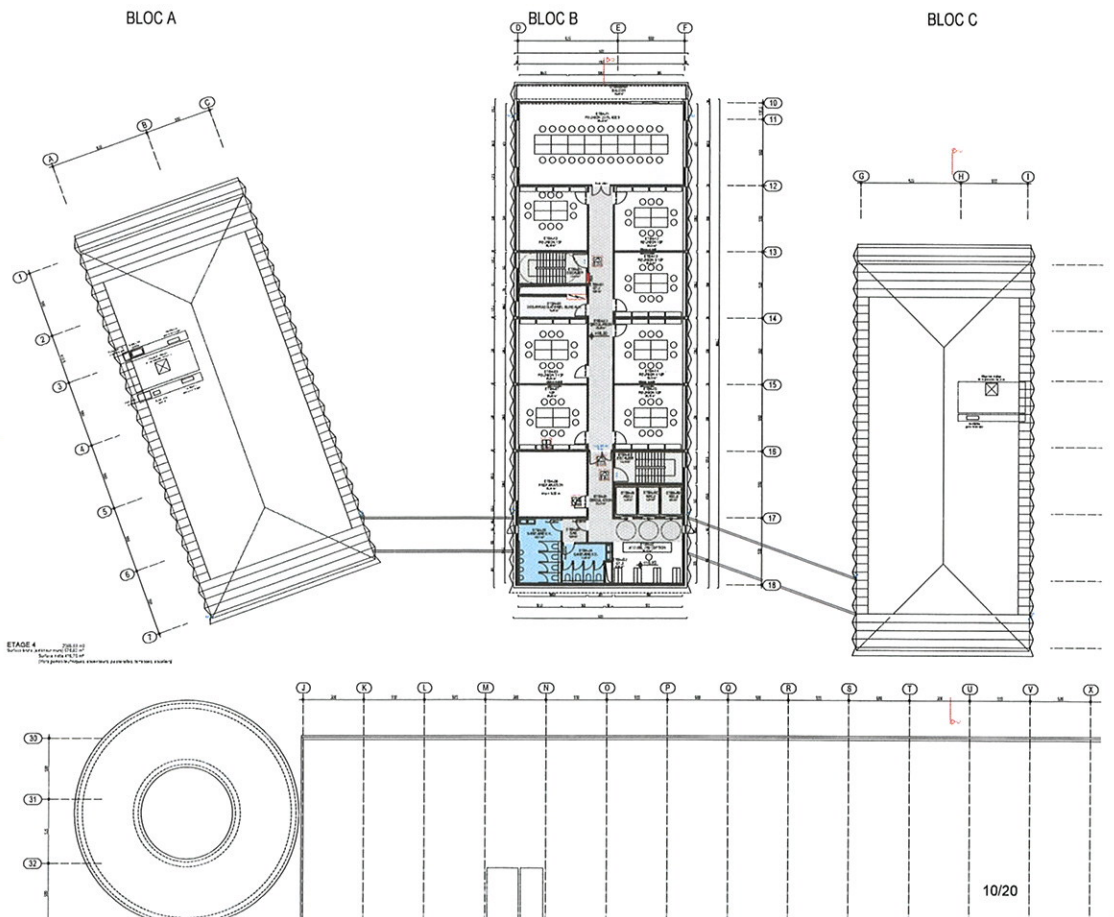
- Espace de réunions et de conférence. Possibilité de faire un service catering pour les salles de réunions.
- Grande salle de réunion avec balcon et vue sur le site

Programme

- 1 Grande conférence et 7 petites conférences.
- Espace d'accueil / Réception
- Accès toiture
- Vestiaires
- Salle de bains
- Stockage et Préparation

Notes

- Murs mobiles - partitionables





Bureaux 4 postes de travail - Finition standard



Couloir et bureau 1 poste de travail - Finition élevée





Salle de réunion 10 places - Finition élevée

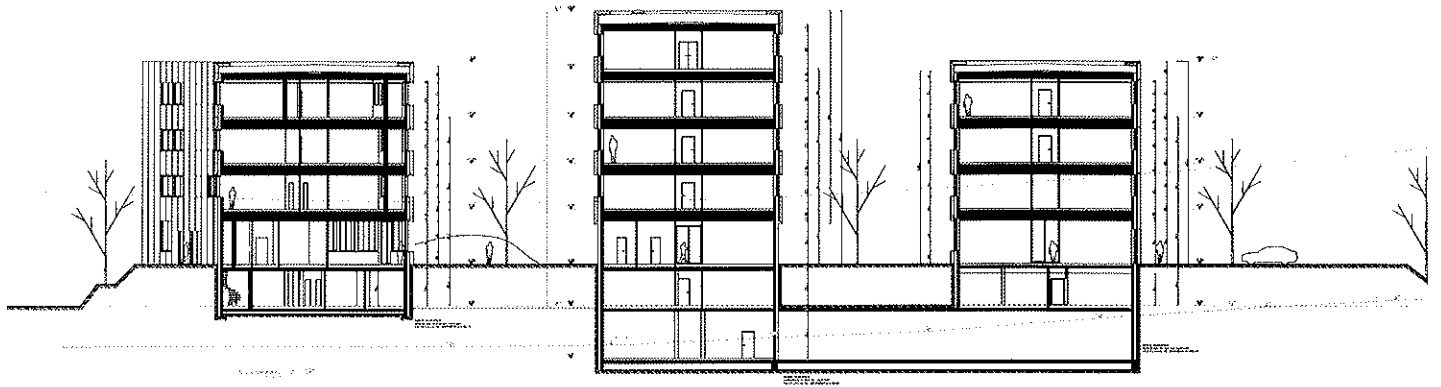


Grande salle de réunion 26P



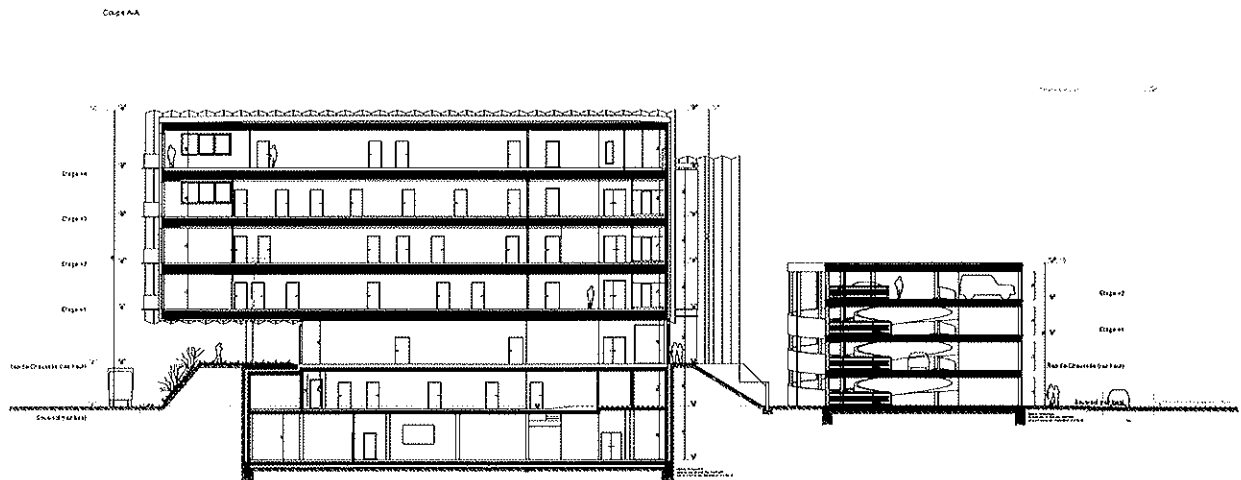


Coupe A-A



Coupe A-A

Coupe B-B



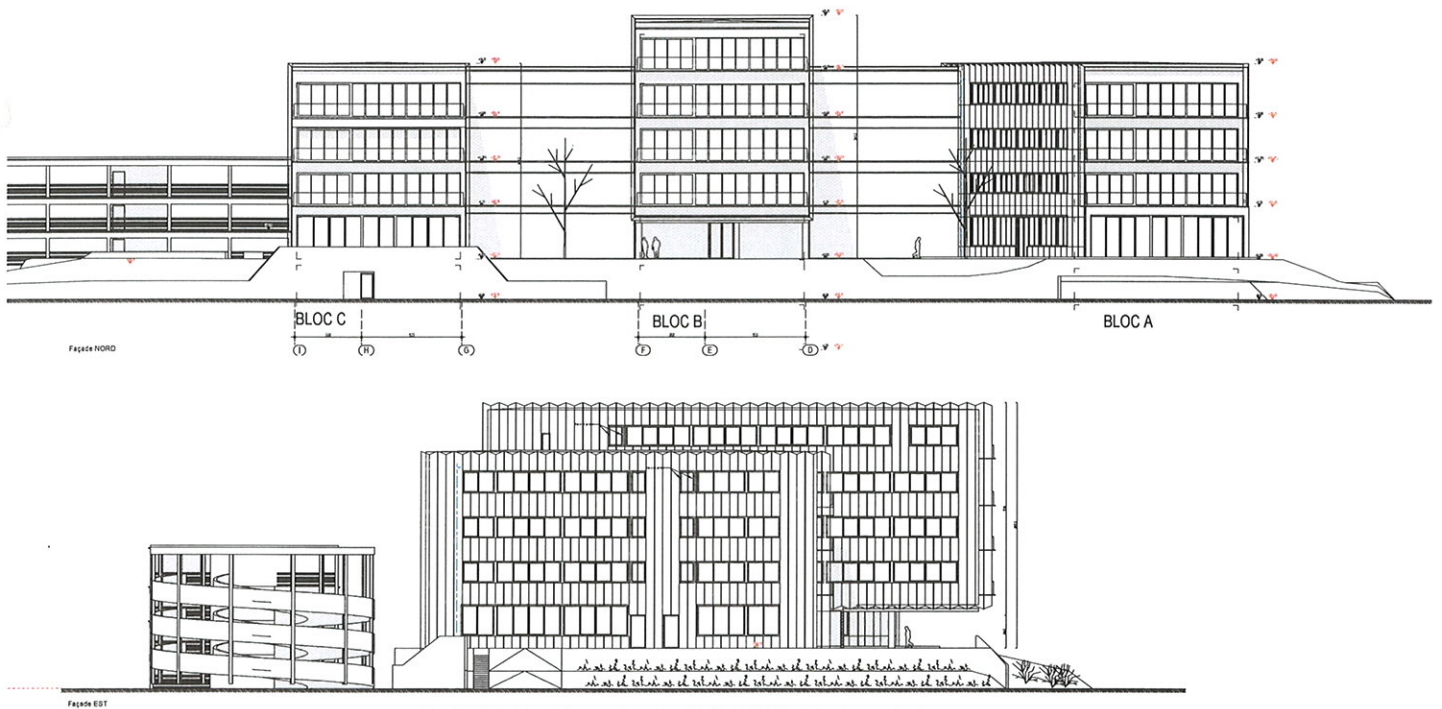
Coupe B-B



Perspective du nouveau bâtiment administratif depuis le terminal

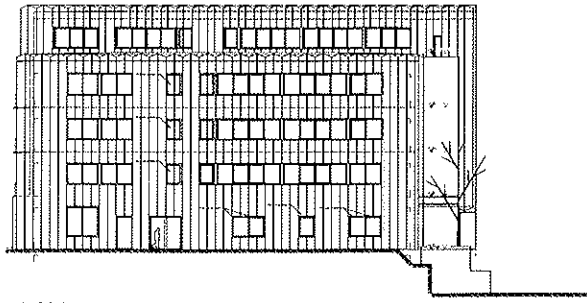


Façade Nord et Est



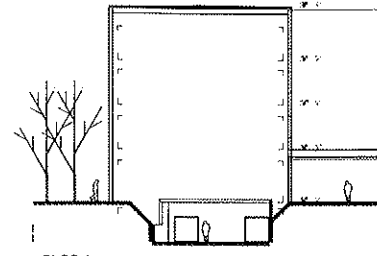


Façades Sud et Ouest



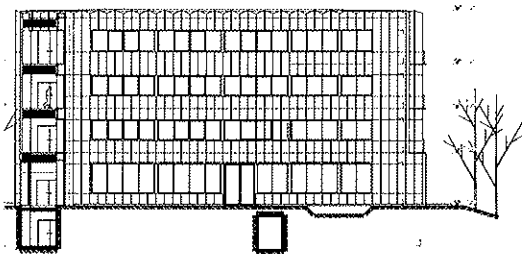
BLOC A

Elevation AS (SUD) (1/4)



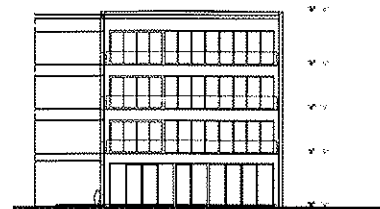
BLOC A

Section AS (SUD) (1/4)



BLOC A

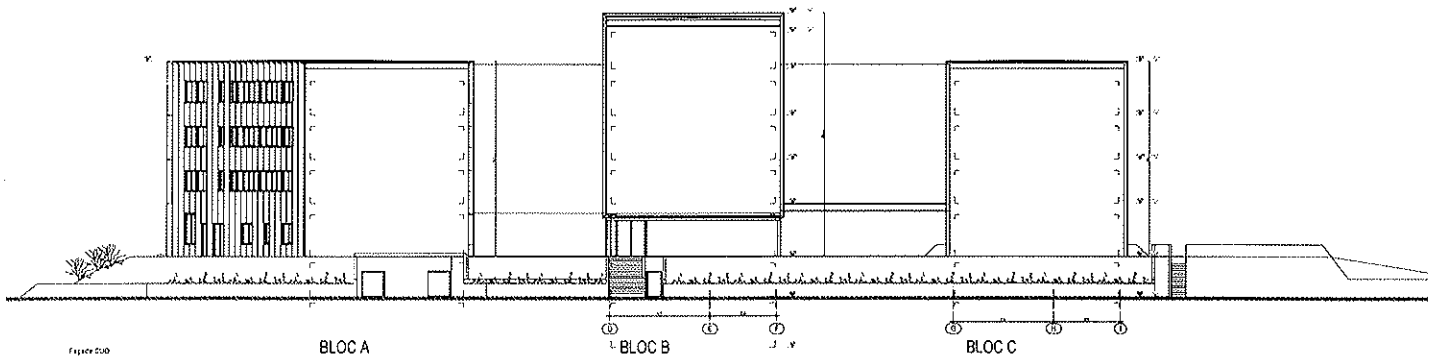
Elevation AW (OUEST) (1/4)



BLOC A

Elevation AW (OUEST) (1/4)

Façades Sud et Ouest

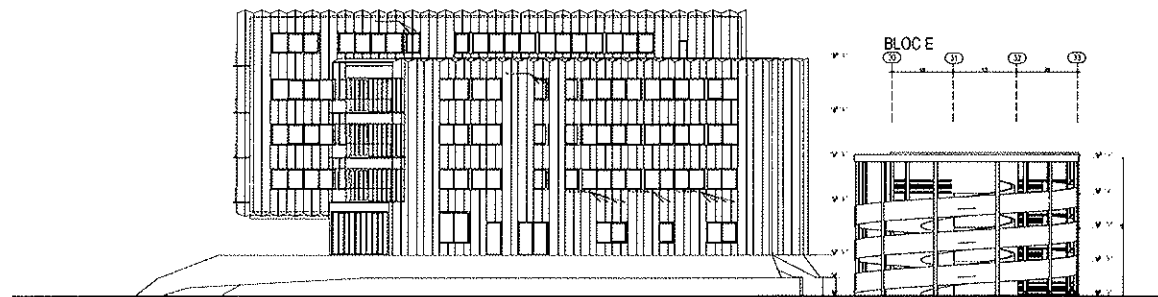


Façade SUD

BLOC A

BLOC B

BLOC C

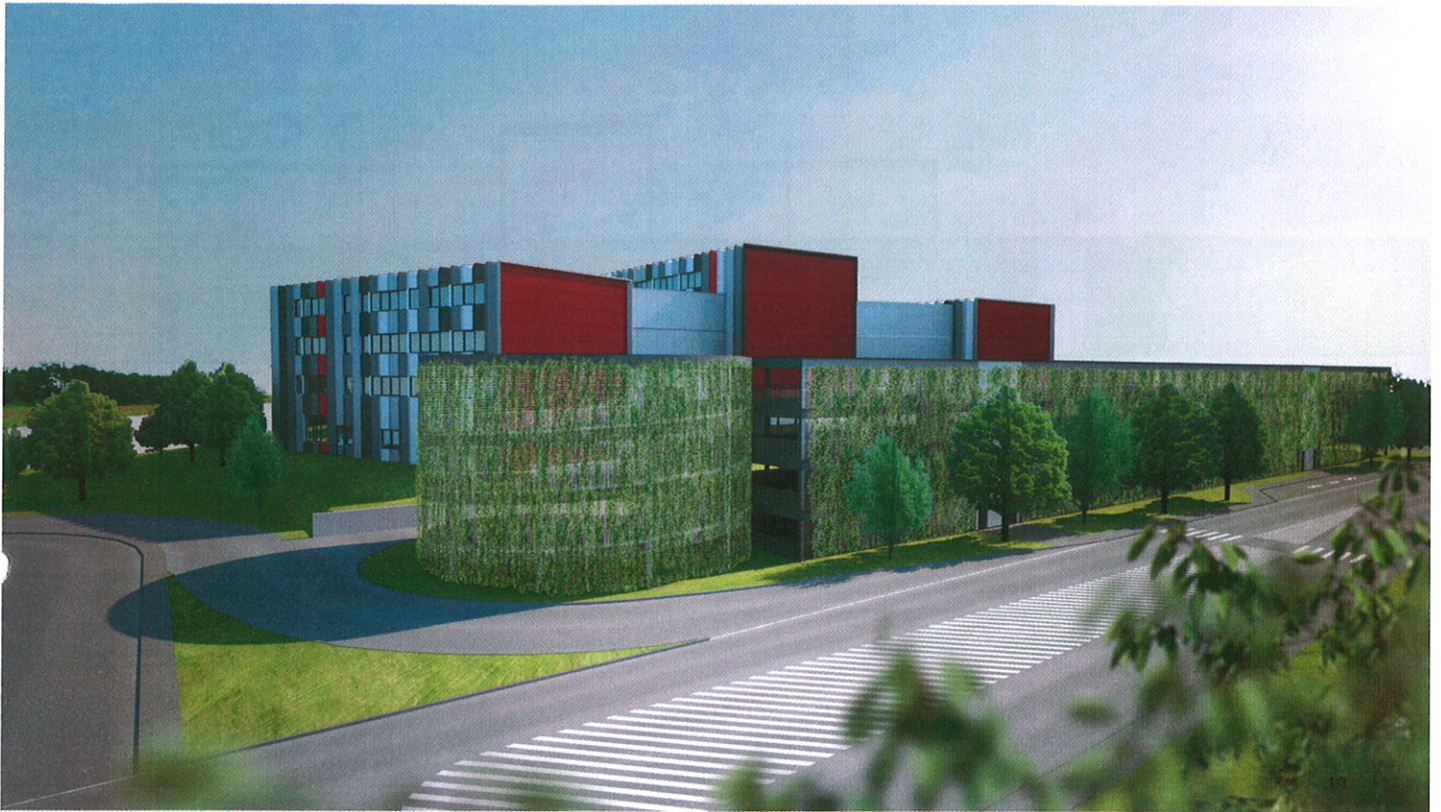


Façade OUEST

BLOC E



Perspective du nouveau bâtiment administratif depuis l'autoroute



Parking - Rez bas (Entrée) et Etage 1

