


 LE GRAND-DUCHÉ DE LUXEMBOURG
 MINISTÈRE DE L'ÉCONOMIQUE, DU DÉVELOPPEMENT DURABLE
 ET DE L'ÉNERGIE
 Direction Régionale de l'Aménagement du Territoire
 et de l'Urbanisme

Plan d'occupation du sol "Aéroport et environs"

Modification 2019

Commune de Niederanven - Planche Niederanven 2

Parties des sections de Niederanven, Serengen et Gränewald

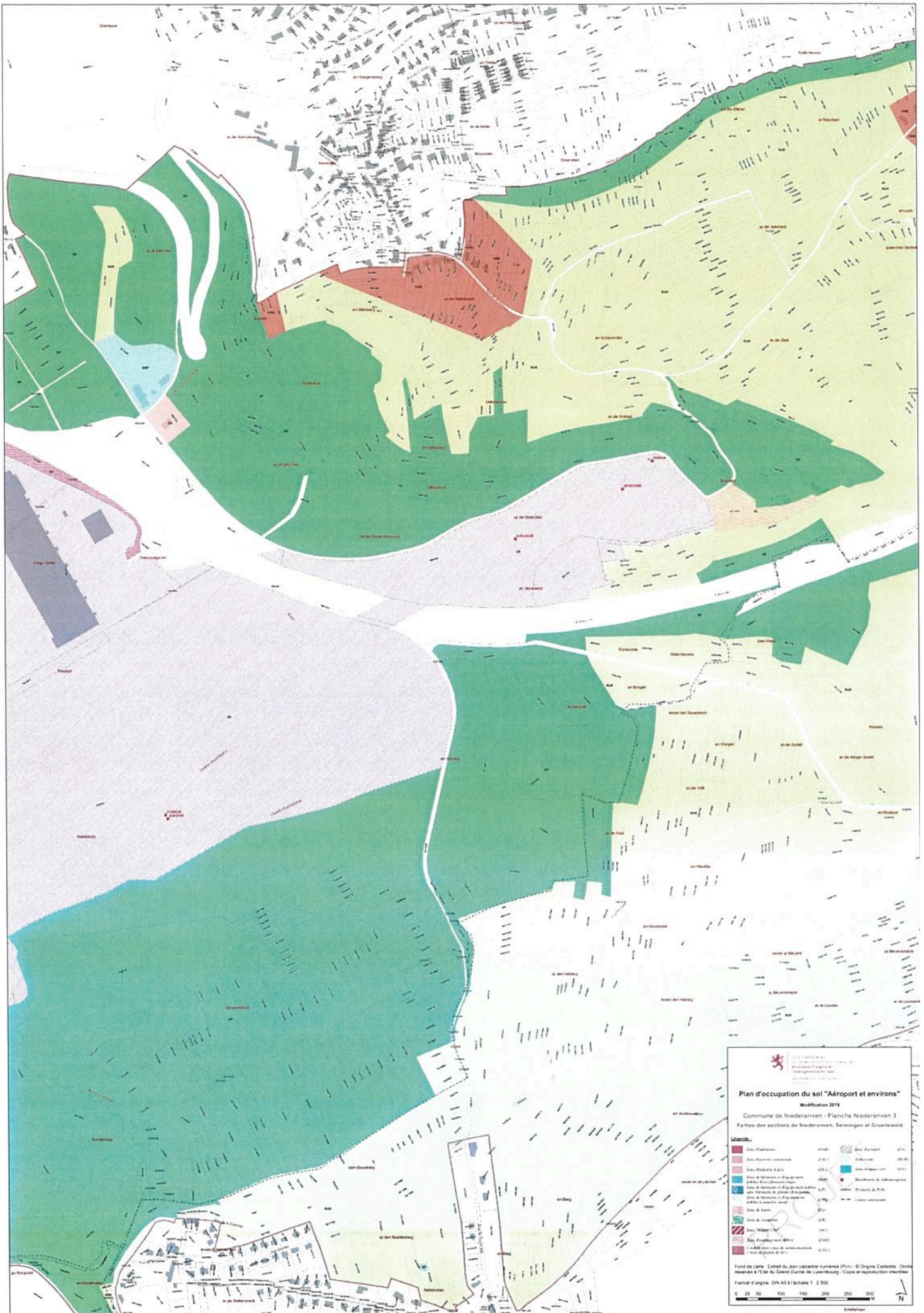
Légende:

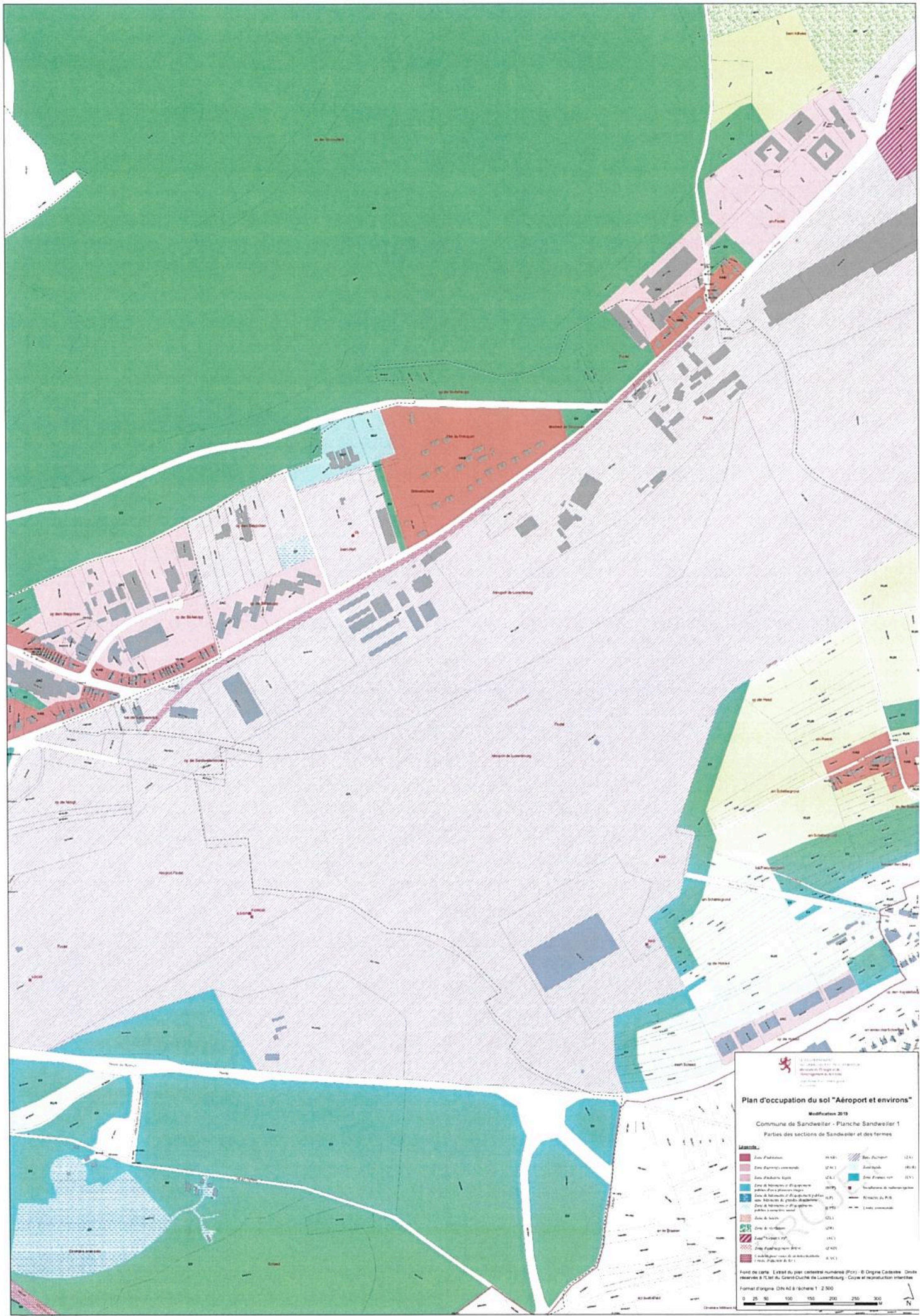
 Zone Plateaux	01.01	 Zone d'Emploi	07.01
 Zone d'activités commerciales	02.01	 Zone Industrielle	08.01
 Zone d'activités d'été	03.01	 Zone d'activités tertiaires	09.01
 Zone de Services et d'Équipement public	04.01	 Zone d'habitat individuel	10.01
 Zone de Services et d'Équipement public	05.01	 Zone d'habitat collectif	11.01
 Zone de Services et d'Équipement public	06.01	 Zone d'habitat individuel	12.01
 Zone de Services et d'Équipement public	07.01	 Zone d'habitat individuel	13.01
 Zone de Services et d'Équipement public	08.01	 Zone d'habitat individuel	14.01
 Zone de Services et d'Équipement public	09.01	 Zone d'habitat individuel	15.01
 Zone de Services et d'Équipement public	10.01	 Zone d'habitat individuel	16.01
 Zone de Services et d'Équipement public	11.01	 Zone d'habitat individuel	17.01
 Zone de Services et d'Équipement public	12.01	 Zone d'habitat individuel	18.01
 Zone de Services et d'Équipement public	13.01	 Zone d'habitat individuel	19.01
 Zone de Services et d'Équipement public	14.01	 Zone d'habitat individuel	20.01
 Zone de Services et d'Équipement public	15.01	 Zone d'habitat individuel	21.01

Fond de carte : Letat du plan cadastre numérisé (PNC) - © Origine Cadastre - Données
 issues de l'Etat du Grand-Duché de Luxembourg - Copie et reproduction autorisées.
 Format d'origine : QNAD 8 / échelle : 1 : 2 500

0 25 50 100 150 200 250 300 M

N







 Le Grand-Duché de Luxembourg

 Ministère de l'Énergie, du Climat et de la Transition

 Direction Régionale de l'Aménagement du Territoire

Plan d'occupation du sol "Aéroport et environs"

 Modification 2019

 Commune de Sandweiler - Planche Sandweiler 1

 Parties des sections de Sandweiler et des fermes

Légende	
Zone d'habitation	14 101
Zone d'activités commerciales	17 011
Zone d'activités tertiaires	17 012
Zone de bureaux	17 013
Zone de bureaux et d'activités tertiaires	17 014
Zone de bureaux et d'activités tertiaires	17 015
Zone de bureaux et d'activités tertiaires	17 016
Zone de bureaux et d'activités tertiaires	17 017
Zone de bureaux et d'activités tertiaires	17 018
Zone de bureaux et d'activités tertiaires	17 019
Zone de bureaux et d'activités tertiaires	17 020
Zone de bureaux et d'activités tertiaires	17 021
Zone de bureaux et d'activités tertiaires	17 022
Zone de bureaux et d'activités tertiaires	17 023
Zone de bureaux et d'activités tertiaires	17 024
Zone de bureaux et d'activités tertiaires	17 025
Zone de bureaux et d'activités tertiaires	17 026
Zone de bureaux et d'activités tertiaires	17 027
Zone de bureaux et d'activités tertiaires	17 028
Zone de bureaux et d'activités tertiaires	17 029
Zone de bureaux et d'activités tertiaires	17 030
Zone de bureaux et d'activités tertiaires	17 031
Zone de bureaux et d'activités tertiaires	17 032
Zone de bureaux et d'activités tertiaires	17 033
Zone de bureaux et d'activités tertiaires	17 034
Zone de bureaux et d'activités tertiaires	17 035
Zone de bureaux et d'activités tertiaires	17 036
Zone de bureaux et d'activités tertiaires	17 037
Zone de bureaux et d'activités tertiaires	17 038
Zone de bureaux et d'activités tertiaires	17 039
Zone de bureaux et d'activités tertiaires	17 040
Zone de bureaux et d'activités tertiaires	17 041
Zone de bureaux et d'activités tertiaires	17 042
Zone de bureaux et d'activités tertiaires	17 043
Zone de bureaux et d'activités tertiaires	17 044
Zone de bureaux et d'activités tertiaires	17 045
Zone de bureaux et d'activités tertiaires	17 046
Zone de bureaux et d'activités tertiaires	17 047
Zone de bureaux et d'activités tertiaires	17 048
Zone de bureaux et d'activités tertiaires	17 049
Zone de bureaux et d'activités tertiaires	17 050
Zone de bureaux et d'activités tertiaires	17 051
Zone de bureaux et d'activités tertiaires	17 052
Zone de bureaux et d'activités tertiaires	17 053
Zone de bureaux et d'activités tertiaires	17 054
Zone de bureaux et d'activités tertiaires	17 055
Zone de bureaux et d'activités tertiaires	17 056
Zone de bureaux et d'activités tertiaires	17 057
Zone de bureaux et d'activités tertiaires	17 058
Zone de bureaux et d'activités tertiaires	17 059
Zone de bureaux et d'activités tertiaires	17 060
Zone de bureaux et d'activités tertiaires	17 061
Zone de bureaux et d'activités tertiaires	17 062
Zone de bureaux et d'activités tertiaires	17 063
Zone de bureaux et d'activités tertiaires	17 064
Zone de bureaux et d'activités tertiaires	17 065
Zone de bureaux et d'activités tertiaires	17 066
Zone de bureaux et d'activités tertiaires	17 067
Zone de bureaux et d'activités tertiaires	17 068
Zone de bureaux et d'activités tertiaires	17 069
Zone de bureaux et d'activités tertiaires	17 070
Zone de bureaux et d'activités tertiaires	17 071
Zone de bureaux et d'activités tertiaires	17 072
Zone de bureaux et d'activités tertiaires	17 073
Zone de bureaux et d'activités tertiaires	17 074
Zone de bureaux et d'activités tertiaires	17 075
Zone de bureaux et d'activités tertiaires	17 076
Zone de bureaux et d'activités tertiaires	17 077
Zone de bureaux et d'activités tertiaires	17 078
Zone de bureaux et d'activités tertiaires	17 079
Zone de bureaux et d'activités tertiaires	17 080
Zone de bureaux et d'activités tertiaires	17 081
Zone de bureaux et d'activités tertiaires	17 082
Zone de bureaux et d'activités tertiaires	17 083
Zone de bureaux et d'activités tertiaires	17 084
Zone de bureaux et d'activités tertiaires	17 085
Zone de bureaux et d'activités tertiaires	17 086
Zone de bureaux et d'activités tertiaires	17 087
Zone de bureaux et d'activités tertiaires	17 088
Zone de bureaux et d'activités tertiaires	17 089
Zone de bureaux et d'activités tertiaires	17 090
Zone de bureaux et d'activités tertiaires	17 091
Zone de bureaux et d'activités tertiaires	17 092
Zone de bureaux et d'activités tertiaires	17 093
Zone de bureaux et d'activités tertiaires	17 094
Zone de bureaux et d'activités tertiaires	17 095
Zone de bureaux et d'activités tertiaires	17 096
Zone de bureaux et d'activités tertiaires	17 097
Zone de bureaux et d'activités tertiaires	17 098
Zone de bureaux et d'activités tertiaires	17 099
Zone de bureaux et d'activités tertiaires	17 100

Fond de carte : 1:9000 du plan cadastre numérisé (PNC) © Origine Cadastre. Date mise à jour : 11.01.2019. Grand-Duché de Luxembourg. Copie et reproduction interdites.

 Format d'origine : DN A2 à l'échelle 1 : 2 500

0 25 50 100 150 200 250 300 m

N

