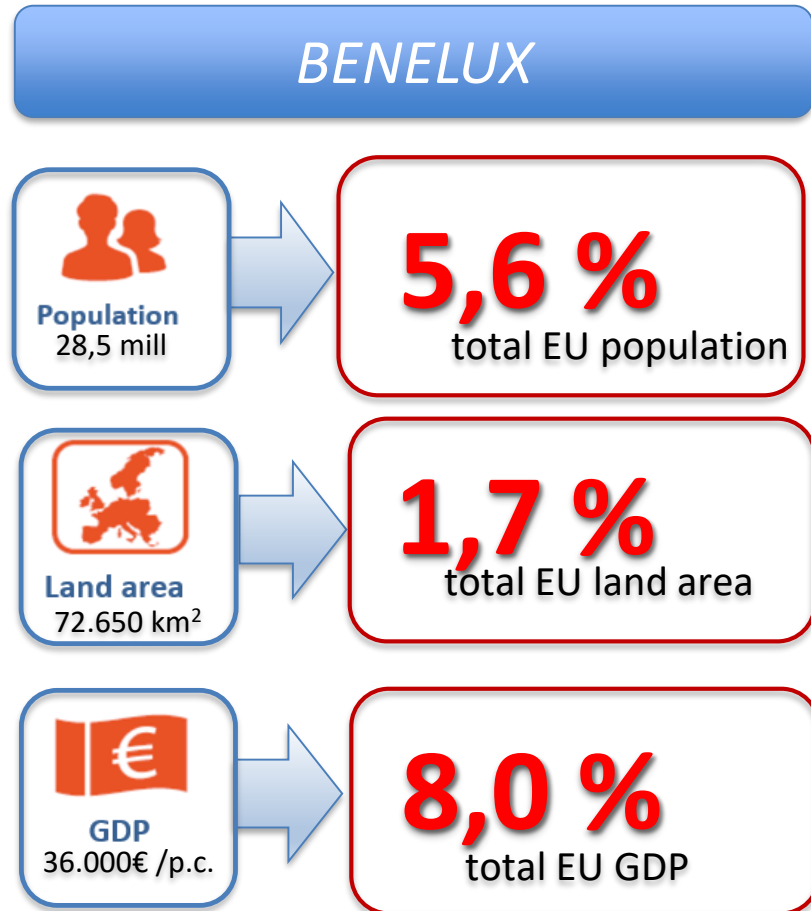




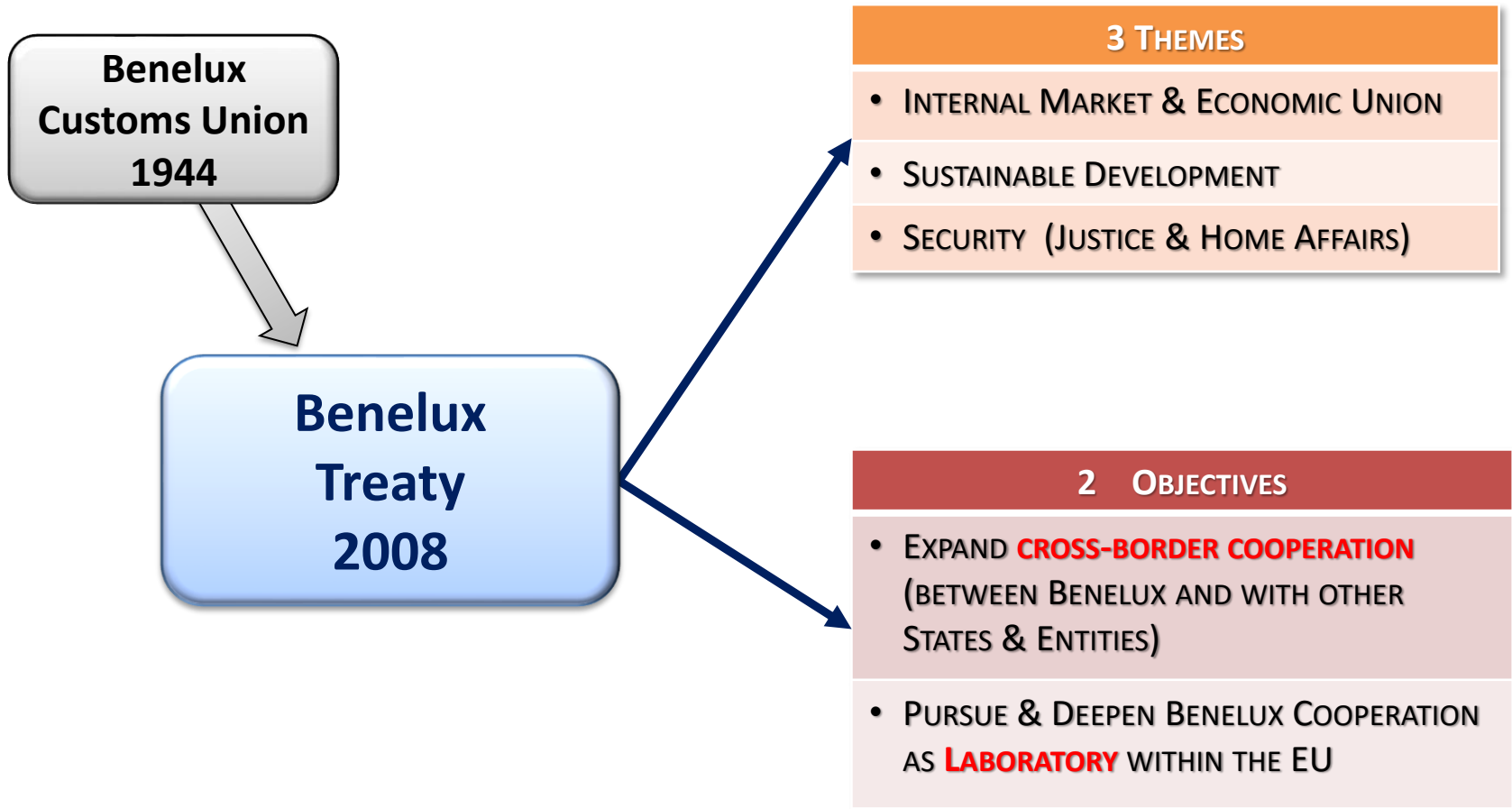
## **BENELUX**

**An example of cross-border policy  
alignments and infrastructures?**

## SETTING THE SCENE



# THE INSTITUTIONAL SET-UP



# LUXEMBOURG PRESIDENCY : 2019 PRIORITIES



**Transition énergétique et lutte contre  
le changement climatique**

**Energy transition and fight  
against climate change**



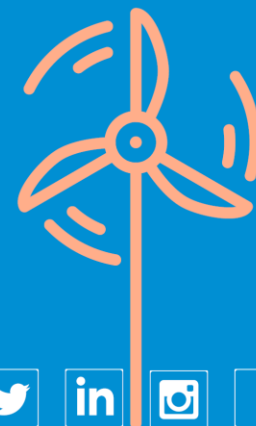
**Renforcement du marché intérieur**

**Strengthening of the Internal Market**

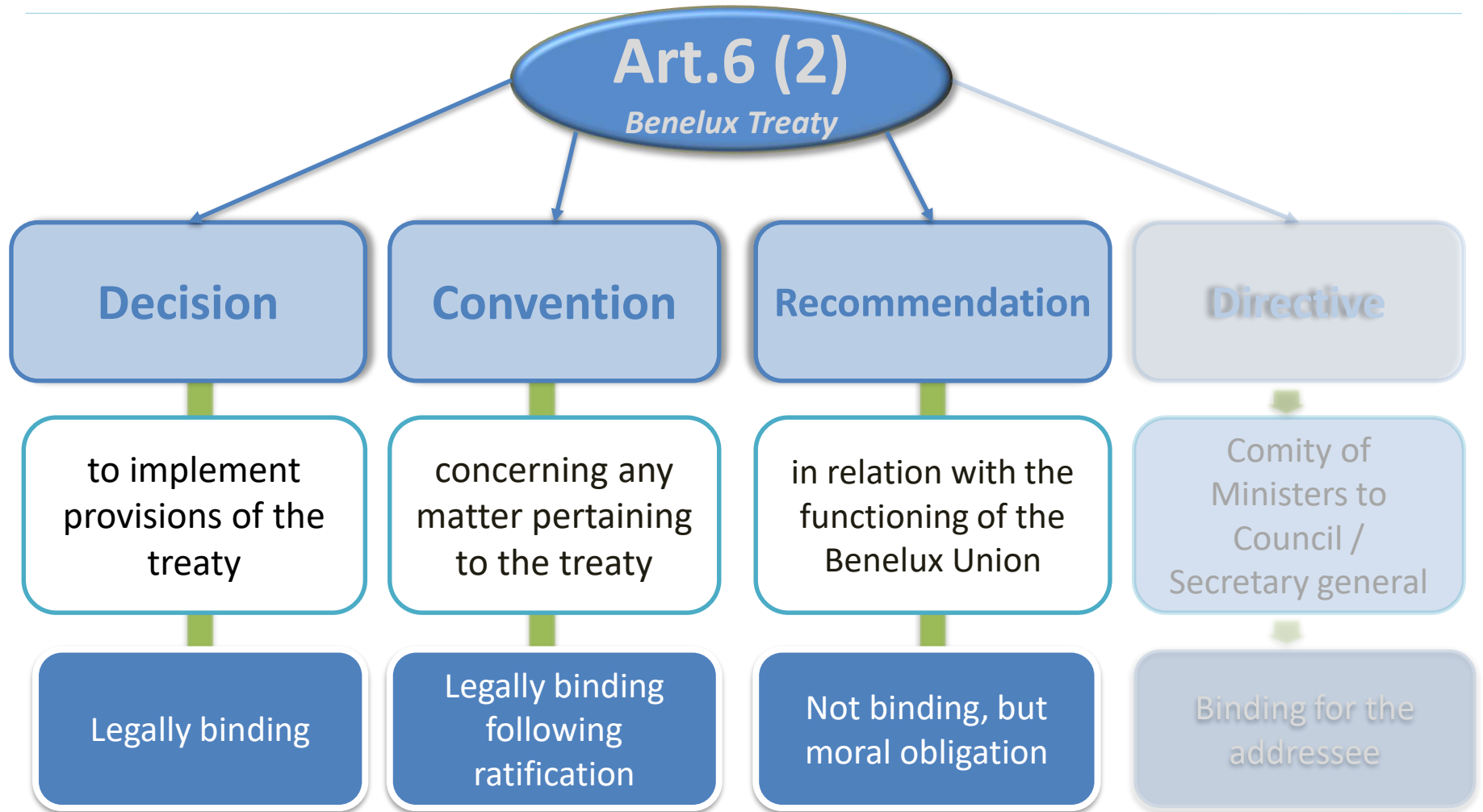


**Promotion de la numérisation**

**Promotion of digitalization**



# POLICY ALIGNMENT? OUR LEGAL INSTRUMENTS



## OUR OBJECTIVES?

---

- ✓ Benelux Union as an added-value to what our countries do
- ✓ Not about building roads, infrastructures, logistical centres or other technical structures, but :
  - ➔ Optimize Benelux cooperation concerning **road, rail, water & air**
  - ➔ Facilitate cross-border transport of **goods & passengers**
  - ➔ Harmonize & remove **administrative burdens**
  - ➔ Focus on **digitalization** and **sustainability**

# Benelux roadmap mobility 2018-2022

## BENELUX FEUILLE DE ROUTE MOBILITE

### Feuille de route Mobilité

Le Comité de direction Benelux « Communications & Transports » a décidé fin 2016 d'élaborer la présente feuille de route Benelux, qui doit servir de fil conducteur à la concertation Benelux en matière de communications et de transports pour les 4 années à venir. Sur la base d'un objectif commun et d'une vision commune sur la coopération Benelux, la feuille de route indique l'orientation stratégique des pays en vue de cette coopération et en fixe les lignes directrices. Les plans d'action annuels à adopter et à exécuter par le Comité de direction « Communications et transports » donnent un contenu concret à la feuille de route. Pourquoi une feuille de route maintenant ? En ces temps de changements technologiques disruptifs et de volatilité politique, le Benelux offre justement une plateforme idéale pour cadrer les problèmes, formuler des réponses stratégiques, qui peuvent être ensuite converties rapidement en actions et en une politique éventuelle.

### Objectif

Une étude réalisée en 2016 à la demande des pays Benelux révèle l'énorme importance du Benelux comme plaque tournante dans le transport de marchandises en Europe. Alors que la superficie du Benelux ne couvre pas plus de 1,7% du territoire européen, le transport routier dans le Benelux et le transit par le Benelux représentent quelque 7% du total du transport routier en Europe. Pour le transport maritime, ce chiffre s'établit à 21%, pour le chemin de fer à 6%, pour le fret aérien à 24% et pour la navigation intérieure pas moins de 78% ! Ce n'est pas pour rien que trois corridors RTE-T traversent le Benelux.

Les pays se caractérisent par ailleurs par une densité démographique très élevée et une population à grande mobilité.

Tout ceci implique qu'il y a intra-Benelux une nécessité très nette de coopérer dans le domaine du transport et de la mobilité, d'une part pour préserver et renforcer cette excellence logistique qui est économiquement intéressante et pour renforcer les conditions d'une mobilité transfrontalière des travailleurs et des consommateurs et, d'autre part, pour supprimer et réduire les effets négatifs qui l'accompagnent.

*L'objectif commun de la coopération Benelux dans le domaine des transports est dès lors de réaliser un Benelux sur un marché intérieur fort et dynamique dans lequel l'excellence au niveau international est préservée et renforcée et pour supprimer et réduire les effets négatifs de cette position d'excellence.*

*En outre, le Benelux peut servir idéalement de laboratoire pour la coopération européenne. Avec ses avancées, le Benelux peut montrer à la Commission européenne et aux autres états membres un exemple qui peut faire tache d'huile.*

Accessibility

Sustainability

Innovation

Suppression  
/reduction of  
negative effects



# WHY? IMPORTANCE OF THE TRANSPORT SECTOR IN THE BENELUX

BENELUX in the EU



the most important hub for international transport of goods to and from the EU



→ due to the importance ( in Europe)

- ✓ of the ports : Rotterdam (1<sup>st</sup>), Anvers (2<sup>nd</sup>), Amsterdam (4<sup>th</sup>)
- ✓ of the airports: Schiphol (4<sup>th</sup>), Luxembourg (6<sup>th</sup>), Liège (8<sup>th</sup>)
- ✓ of the volume of transport ...



## PART OF THE BENELUX TRANSPORT SECTOR IN THE EU



Benelux 2013: **6,9%**  
road transport of EU  
(to & from + within Benelux)



Benelux 2011: **6,0%**  
rail transport of EU  
(to & from + within Benelux)



Benelux 2013: **78,4%**  
inland navigation of EU  
(to & from + within Benelux)



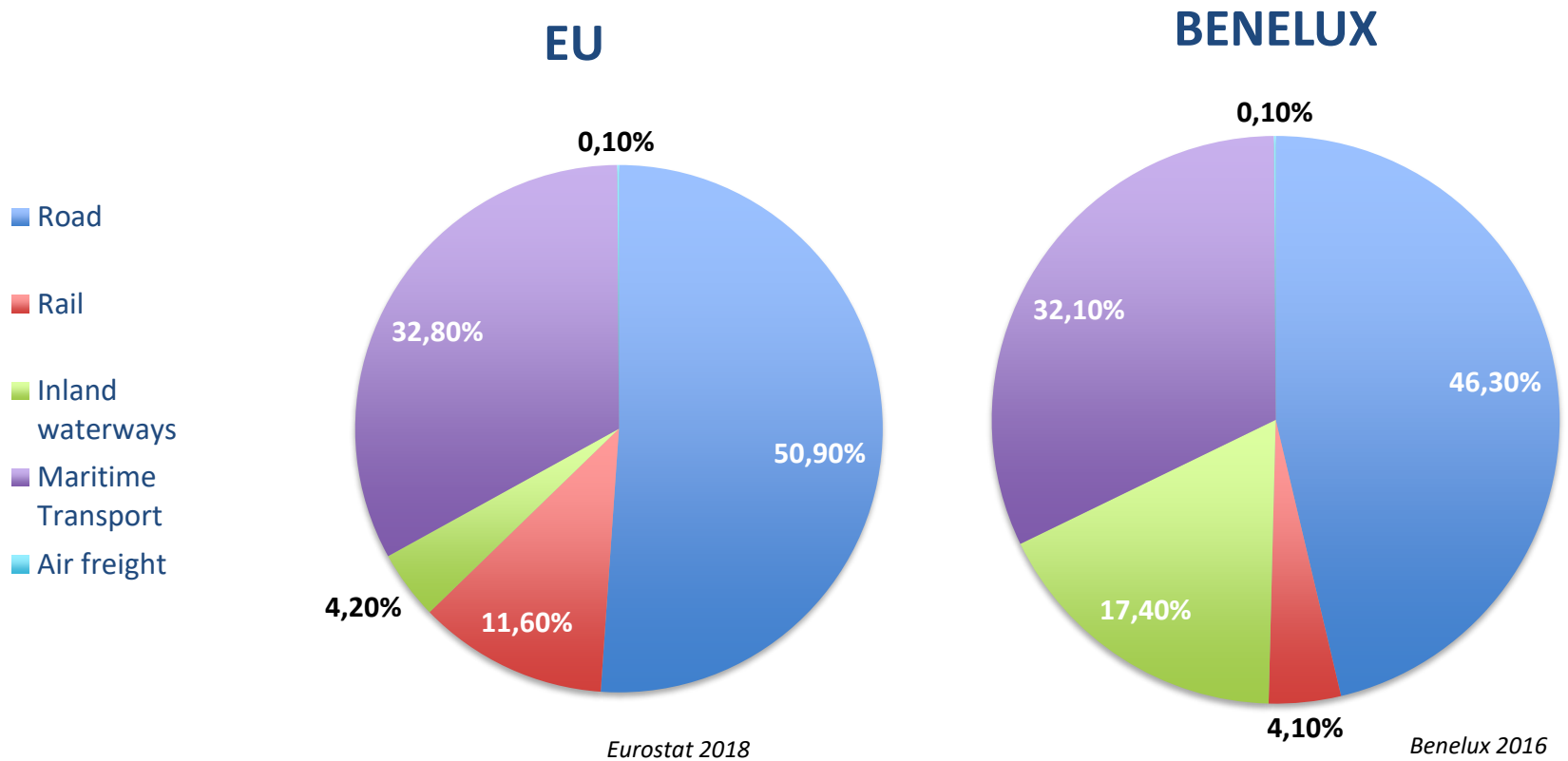
Benelux 2013: **21,1%**  
maritime shipping of EU  
(to & from + within Benelux)



Benelux 2013: **24,4%**  
air transport of EU  
(to & from + within Benelux)

Sources : Eurostat, Statec, CBS, Statbel 2015

# MODAL SPLIT IN THE EU AND IN THE BENELUX



# BENELUX AS LABORATORY FOR THE EU

👉 STRIA Roadmaps



# WHAT HAVE WE DONE SO FAR?

- ✓ Free cabotage within Benelux (1991)
- ✓ Free movement of 45ft container (2014)
- ✓ « Ecocombis » : max. cross-border weight of 60t road transport (EU= 44t) (2015)
- ✓ Deployment of alternative fuel infrastructures (2015)
- ✓ e-mobility (2017)
- ✓ e-CMR (2018)



- ✓ The Treaty of Liège and the cooperation of the road transport inspection authorities (signed 2014 – entry into force 2017)
- ✓ Euro Contrôle Route (ECR) (1997)

By extension:

- ✓ Fight against transnational social fraud (2015)
- ✓ Police cooperation



### Contrôle routier Benelux : 15% des véhicules contrôlés en infraction

14 sept. 2018 232



### 1 camion sur 2 en infraction lors d'un contrôle Benelux et Euro Contrôle Route (ECR)

23 mai 2018 491



L'inspection flamande des routes (Agentschap Wegen en Verkeer), l'inspection néerlandaise de l'environnement et du transport (ILT) et l'Administration des douanes et accises luxembourgeoise, en coopération avec la police loca... Lire plus



Benelux ont transport iblic Fédéral ection ire plus





- ✓ Benelux « Lean and Green » Conference (2018)
- ✓ Hydrogen “Wind-meets-Gas” Conference Groningen (2018)

- ✓ Mutual recognition of maritime training establishments and certificates
- ✓ Paperless transit customs documents (inland navigation) (2015)

**Transit douanier avec usage limité de papier entre les ports d'Anvers et Rotterdam**

02 mars 2015 1362



Le Benelux, plaque tournante logistique d'Europe occidentale Aujourd'hui à Anvers, le ministre belge des Finances, Johan van Overtveldt, a donné le coup d'envoi au premier transit douanier par bateau avec usage limité de pap... Lire plus

# Challenges and projets 2019

- ✓ **Alternative fuels:** e-mobility, CNG, LNG, hydrogen
- ✓ **e-freight inland navigation**
- ✓ **Action Plan “Towards cleaner maritime activities”**
- ✓ **MaaS (Mobility as a Service):** interoperability, standards, open-data
- ✓ **Drones:** recreational and professional use
- ✓ Harmonizing **Low Emission Zones in cities**
- ✓ **Digital Transport Strategy - Single window**
- ✓ **ITS (Intelligent Transport System):** cross-border pilot projects (i.e. smart shipping, connected cars, ...)
- ✓ **Bike strategy:** shared bikes, cargo-bikes






# THANK YOU



Alain de Muyser

 a.demuyser@benelux.int

 +32 2 519 38 85 / 38 66

[www.benelux.int](http://www.benelux.int)

# #BeneLUX2019