

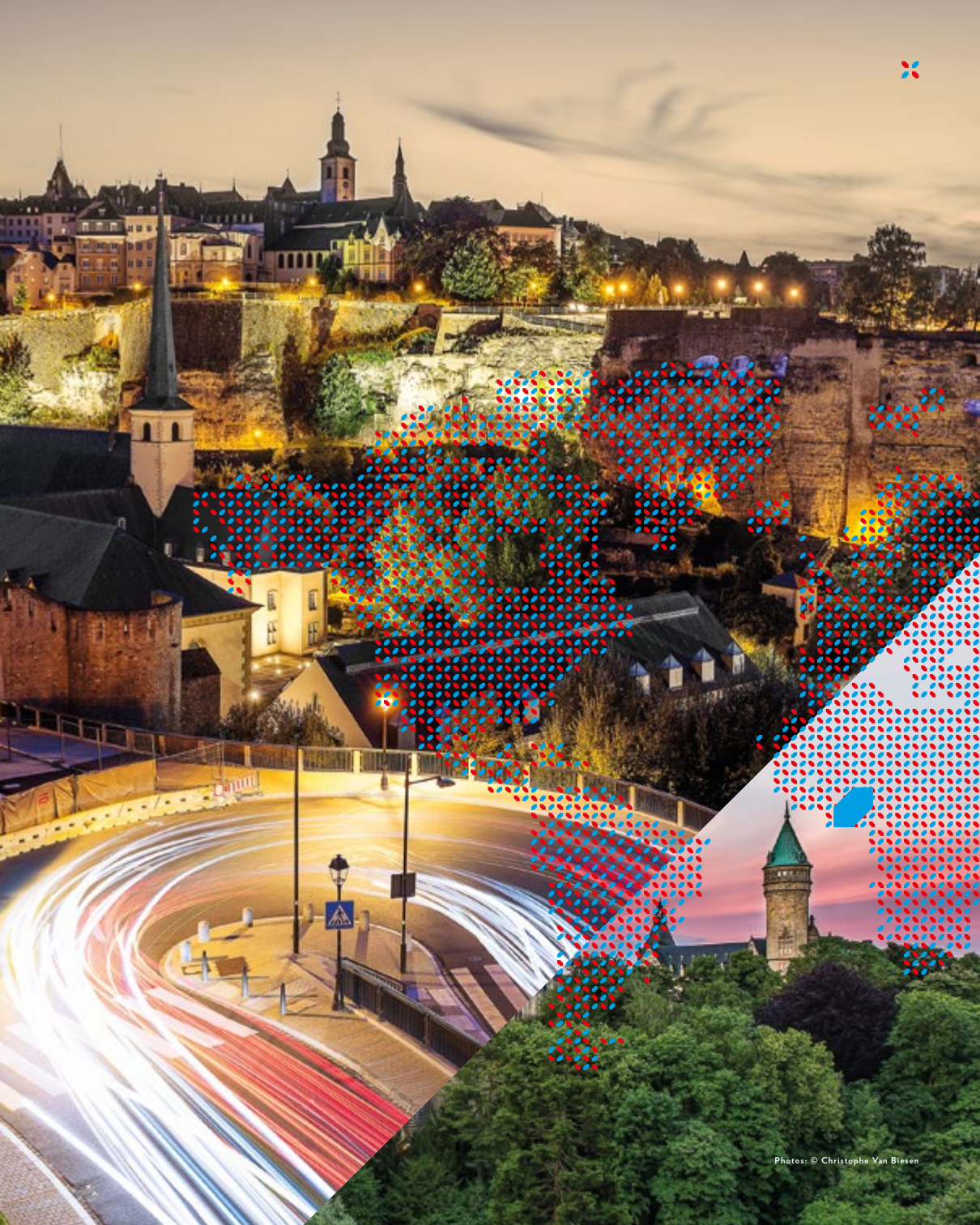
**OPPORTUNITÉS AU-DELÀ DES FRONTIÈRES
OPPORTUNITIES BEYOND BORDERS**



MISSION ÉCONOMIQUE EN
**CÔTE D'IVOIRE
ET AU GHANA**

TRADE MISSION TO
**CÔTE D'IVOIRE
AND GHANA**

30.09.2018 - 04.10.2018

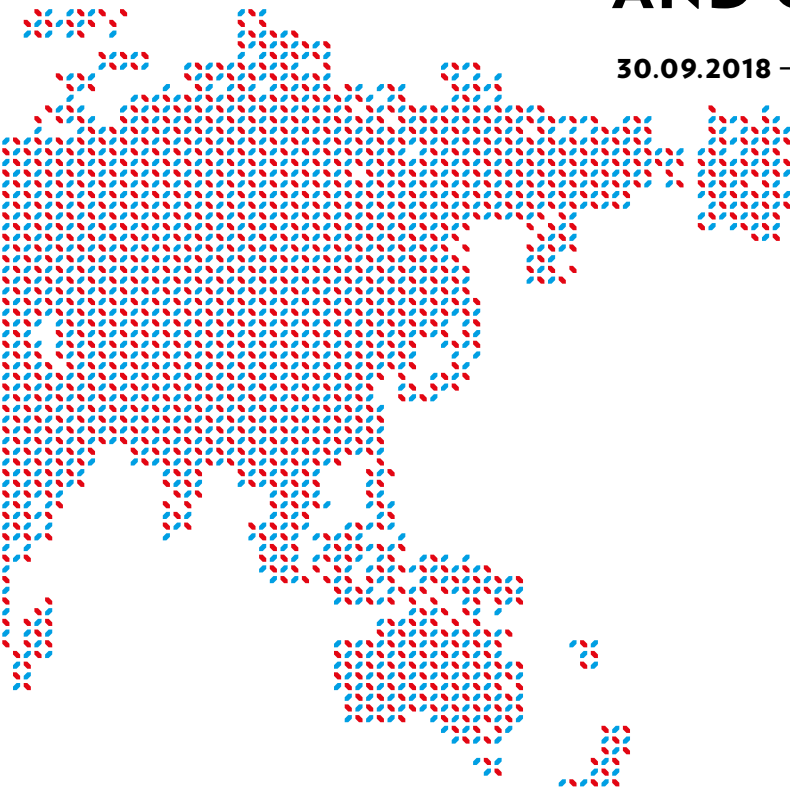




MISSION ÉCONOMIQUE EN
**CÔTE D'IVOIRE
ET AU GHANA**

TRADE MISSION TO
**CÔTE D'IVOIRE
AND GHANA**

30.09.2018 - 04.10.2018





PARTICIPANTS

DÉLÉGATION OFFICIELLE

OFFICIAL DELEGATION

Ministry of the Economy

Vincent Hieff

Deputy Director for Foreign
Trade and Investment Promotion

Ministry of Finance

Georges Heinen

Senior Government Advisor
Alternate Governor for
Luxembourg at the African
Development Bank

ORGANISATIONS

BUSINESS ORGANISATIONS

The Chamber of Commerce of the Grand Duchy of Luxembourg

Jeannot Erpelding

Director, International Affairs

Thomas Bertrand

Attaché, International Affairs

LuxAfrica (The Luxembourg Africa Investments Association)

Bertrand Moupfouma

Founding Member and
Vice-President

Aïssata Coulibaly

Member of the Committee

Christian Sia

Project Manager

DÉLÉGATION ÉCONOMIQUE

BUSINESS DELEGATION

Alleva Enzo Architectes & Associés

Enzio Alleva

Dipl.-Ing. Architect

Bâtimentsmoinschers Easysteelsheds

Vincent Lyonnet

Head of Sales and Marketing

Besenius Safety-Center

Jeff Besenius

Manager, Industrial Engineer

Alain Goerens

Technical Manager

Marc Pfeiffer

Master Locksmith,
Administrative Manager

BCE Broadcasting Center Europe

Tun van Rijswijck

COO

Frederic Fievez

Projects Development Director

Clifford Chance Luxembourg

Josselin Badoc

Tax Lawyer

**COCA Architects****Carine Oberweis**

Architect

Computrade**Benjamin Kabwe Kabasele**

Business Developer

Durable et Payable**Jean-Claude Schartz**

Executive Delegate

Enerdeal**Francois Neu**

General Manager

eProseed**Henri Agbodjan**

Global Sales Manager

EY**Aïssata Coulibaly**

Senior Manager

Koosmik**Grégoire Yakan**

CEO

L.S.C. Engineering Group**Denis Cridel**

Administrator

Dan Nicolas

Administrator

LuxFactory**Elodie Trojanowski**

CEO

LuxMobility**Patrick van Egmond**

Managing Director

MCM Steel**Nicolas Rolland**

Area Export Manager

Nordparts**Pol Binsfeld**

Director

PROgroup**Romain Poulles**

CEO

SECO Expert**Dan Kohnen**

General Manager

SES**Marc Nehme**

MEA Corporate

Development Manager

SIG Consulting**Thierry Moreau**

International Project Manager

Suricate Solutions**Jean-Louis Perrier**

Associate

Techni-Group**Joe Malago**

CEO

Chris Schebot

CEO

Themis Lex**Bertrand Moupfouma**

Lawyer Partner

Vecotrade**Robert Königs**

General Manager









LUXEMBOURG

LET'S MAKE IT HAPPEN !

OUVERT, FIABLE ET DYNAMIQUE

Le Luxembourg est un pays réputé pour offrir un environnement favorable à l'activité économique internationale et pour être un centre fiable pour les activités transfrontalières dans divers secteurs dont la finance, la logistique, l'automobile, les TIC, les sciences du vivant et les technologies propres. Le pays est situé à l'intersection de plusieurs grands marchés européens. Des acteurs internationaux de toutes tailles l'utilisent comme tête de pont pour accéder à l'Europe et au-delà, grâce à sa proximité des centres de décision et à son excellent accès aux marchés internationaux.

Le Luxembourg est connu pour sa stabilité économique et politique, ainsi que pour ses perspectives de croissance à long terme. Sa capacité à réagir rapidement aux nouvelles opportunités est une des raisons de son succès. C'est le premier pays au monde à avoir adhéré à la vision de Jeremy Rifkin pour une troisième révolution industrielle visant à assurer : une économie résiliente et durable en 2050, grâce à un écosystème totalement interconnecté englobant transports intelligents, énergies renouvelables et nouvelles technologies de communication. Le Luxembourg est aussi en première ligne lorsqu'il s'agit d'intégrer les principes de l'économie circulaire dans les procédures régissant les marchés publics. Sa place financière compte parmi les leaders mondiaux de la notation des obligations vertes, et il est le premier pays à se positionner comme un centre de la finance climatique.

Le Luxembourg, qui est déjà un leader international dans le secteur des satellites de télécommunication et de radiodiffusion, a fait un ambitieux pas en avant pour devenir un acteur de premier plan dans le domaine de la gestion et de l'utilisation des ressources spatiales au bénéfice de l'humanité. S'appuyant sur des décennies d'expériences de l'activité minière, financière et spatiale, le pays s'est doté d'un cadre légal adéquat pour permettre cette évolution. Cette ouverture et cette volonté de tester de nouvelles solutions sont caractéristiques du Luxembourg ainsi que la diversité de sa population et de ses paysages – autant d'atouts qui en font un véritable « laboratoire vivant » attractif pour développer de nouveaux produits et services.

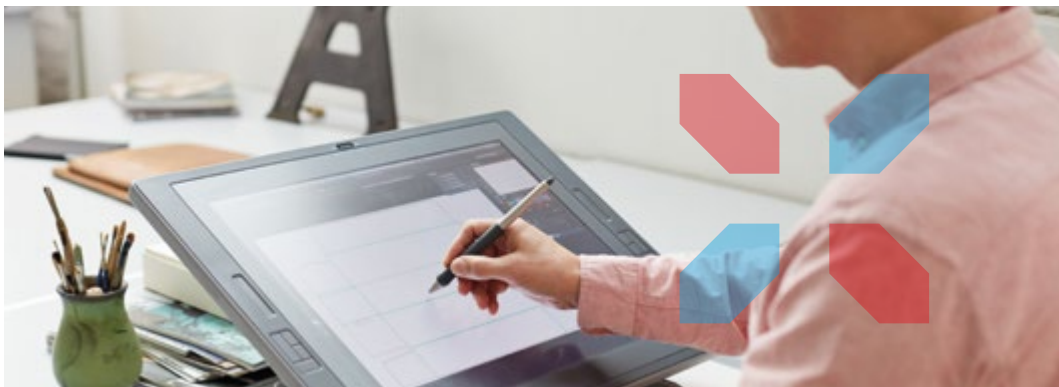


UN ENVIRONNEMENT PARTICULIÈREMENT ATTRAYANT POUR LES AFFAIRES

Il est facile et simple de faire des affaires au Luxembourg. Plusieurs gouvernements successifs, ouverts au dialogue avec les entreprises, ont établi un cadre juridique et réglementaire propice. Les infrastructures modernes, les excellentes connexions avec les marchés et la réputation hors pair du Luxembourg pour sa neutralité commerciale et politique en font un lieu idéal pour l'activité économique. C'est ainsi qu'ArcelorMittal, premier groupe sidérurgique mondial, les géants des communications par satellite SES et Intelsat, l'équipementier automobile Delphi, le confiseur Ferrero, des entreprises technologiques telles qu'Amazon, PayPal et Ebay, mais aussi RTL Group, premier groupe européen de radio et télédiffusion, ou encore Cargolux, leader européen du fret aérien, ont choisi le Luxembourg pour y établir leur siège mondial ou européen.

Mais le Luxembourg héberge également une communauté de startups aussi dynamique qu'internationale. De nombreuses mesures de soutien leurs sont destinées, pour les accompagner depuis leur incubation et leur développement jusqu'à leur succès. Des pépinières d'entreprises et des espaces de co-working fournissent des infrastructures aux jeunes entreprises, comme aux sociétés internationales qui cherchent à s'implanter au Luxembourg.

Le pays, qui compte parmi les centres financiers internationaux les plus influents du monde, offre un accès de premier ordre au financement privé ainsi que des véhicules financiers spécifiques pour structurer les investissements en capital privé. Les entreprises peuvent également bénéficier de programmes de financement public attractifs qui les aident à développer leurs activités et à renforcer leur compétitivité.



VIVIER DE TALENTS

Le Luxembourg possède une main-d'œuvre exceptionnellement qualifiée et sait attirer de multiples talents au-delà de ses frontières, qu'il s'agisse d'expatriés ou de navetteurs transfrontaliers. Avec 48 % de la population d'origine étrangère, c'est l'un des pays les plus internationaux au monde. L'état d'esprit transfrontalier, la mobilité et la nature cosmopolite de sa population active contribuent à la productivité élevée du Luxembourg. Les compétences linguistiques de la main-d'œuvre (la maîtrise de trois langues ou plus constitue la règle plutôt que l'exception) permettent aux entreprises de parler la langue de leurs clients, ce qui est un avantage de taille. Les langues officielles du pays sont l'allemand, le français et le luxembourgeois. L'anglais est lui aussi largement pratiqué.

LEADER EN INNOVATION

Encourager la recherche, le développement et l'innovation constitue une priorité nationale dans laquelle le pays investit énormément. Les entreprises peuvent solliciter des aides pour développer des concepts, des produits ou des processus innovants. Divers organismes publics de recherche coopèrent avec le secteur privé pour la R&D, le développement de produits ou le testing. Fondée en 2003, l'Université du Luxembourg se classe déjà parmi les 200 meilleures du monde.

Des secteurs innovants, tels que la biotechnologie, les fintech ou encore les activités basées sur le traitement de données, prospèrent au Luxembourg, qui possède par ailleurs l'une des meilleures infrastructures numériques au monde, et joue un rôle clé dans le réseau européen de calcul de haute performance en cours d'installation.



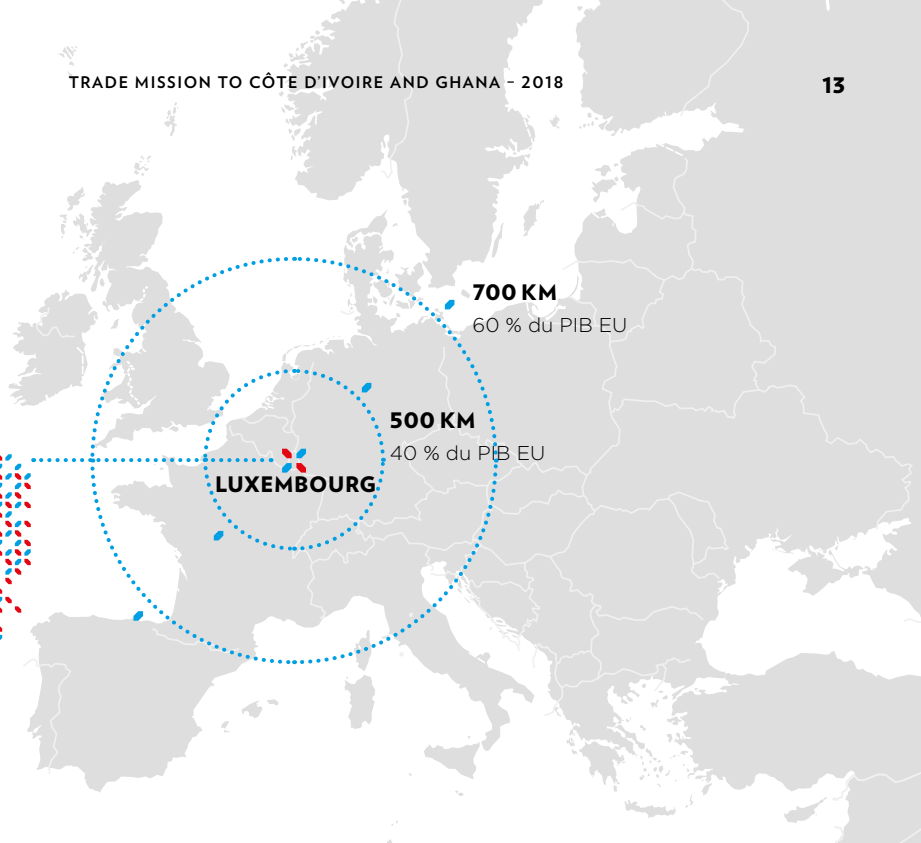
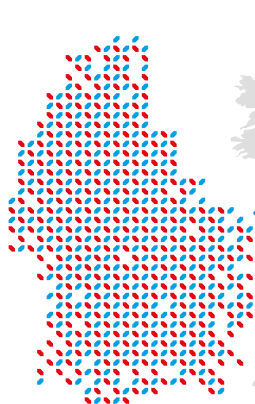
SPÉCIALISTE TRANSFRONTALIER

L'excellence de l'infrastructure aérienne, routière, ferroviaire et navigable du Luxembourg, ainsi que sa situation au cœur de l'Europe, le positionnent comme un centre logistique intercontinental compétitif. Paris est à deux heures de TGV, et les vols réguliers vers Londres, Barcelone, Zurich et Milan ne durent pas plus de 90 minutes. Francfort, Bruxelles et Amsterdam sont encore plus proches. 60 % du PIB de l'Union européenne est à moins d'une journée de route, ou de quelques heures de vol. Avec son infrastructure de premier ordre et son réseau de distribution international bien développé, le Luxembourg est une plateforme idéale pour s'implanter sur un marché européen de plus de 500 millions de consommateurs.

UN PAYS OÙ IL FAIT BON VIVRE ET TRAVAILLER

Les valeurs nationales d'ouverture, de dynamisme et de fiabilité s'incarnent aussi dans la longue tradition luxembourgeoise d'accueil des ressortissants étrangers. Près de la moitié de la population et trois quarts environ des habitants de la capitale proviennent du monde entier, ce qui a donné naissance à une culture très cosmopolite. Des écoles internationales réputées coexistent avec des écoles publiques qui proposent des études en luxembourgeois, en allemand ou en français, ainsi que des cursus en anglais. L'état d'esprit international du Luxembourg aide la classe politique et les entrepreneurs à comprendre plus facilement leurs partenaires de discussion et de négociation, et à adopter un rôle de médiateur s'il y a lieu.

Enfin, en termes de perspectives de carrière, le Luxembourg a de nombreuses opportunités à offrir. Plusieurs études confirment qu'il s'agit d'un pays où il fait particulièrement bon vivre et travailler, grâce à la stabilité de l'économie, à la sécurité de l'emploi et à la générosité de son système social. Situé dans le cœur verdoyant de l'Europe, exceptionnellement sûr, le Luxembourg est le lieu idéal pour vivre, voyager et élever une famille.



VUE D'ENSEMBLE DU LUXEMBOURG

NOM OFFICIEL

Grand-Duché de Luxembourg

SYSTÈME POLITIQUE

Monarchie constitutionnelle sous le régime
de la démocratie parlementaire

CAPITALE

Luxembourg-Ville

SUPERFICIE

2 586 km²

LANGUES OFFICIELLES

Français, Allemand et Luxembourgeois,
l'Anglais est très utilisé

MONNAIE

Euro

PAYS VOISINS

Belgique, France et Allemagne

POPULATION TOTALE

610 000 habitants





LUXEMBOURG

LET'S MAKE IT HAPPEN !

OPEN, RELIABLE, DYNAMIC

Luxembourg is a world-renowned international business location and a secure and reliable hub for cross-border activities in a number of fields, including finance, logistics, the automotive sector, ICT, life sciences and clean technologies. The country is situated at the heart of several major EU markets. Global players of all sizes use Luxembourg as a gateway to Europe and beyond, benefiting from its closeness to decision-making centres and its excellent access to worldwide markets.

Luxembourg is known for its economic and political stability as well as for its strong long-term growth prospects. One reason for its success is its ability to react quickly to new opportunities. It is the first country in the world to embrace Jeremy Rifkin's blueprint for a third industrial revolution designed to ensure a resilient and sustainable economy by 2050, thanks to a fully interconnected ecosystem encompassing intelligent transport, renewable energy and new communications technology. It is also at the forefront of integrating the principles of the circular economy into public procurement procedures. Its financial services industry leads the world in the listing of green bonds and is first in establishing itself as a hub for climate finance.

Already a global leader in satellite communications and broadcasting, Luxembourg has taken an audacious step towards becoming a major player in the management and use of space resources for the benefit of humankind. Building on decade-long experience in mining, finance and space, the country has developed a suitable legal framework to allow this to happen.

This characteristic openness and willingness to test new innovative solutions, as well as the diversity of its population and physical environments, make Luxembourg an attractive "living lab" to develop new products and services.



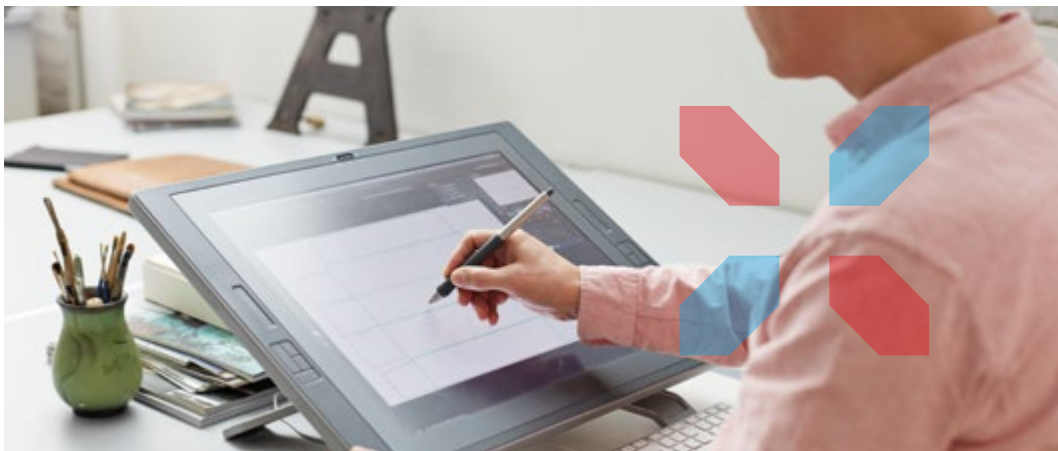
A UNIQUELY ATTRACTIVE BUSINESS ENVIRONMENT

Doing business in Luxembourg is simple. Successive governments willing to dialogue with companies have developed a favourable legal and regulatory environment. State-of-the-art infrastructures, excellent connectivity to markets and a strong reputation for commercial and political neutrality make Luxembourg an ideal place for international business to grow.

As a result, the world's largest steelmaker ArcelorMittal, satellite communication giants SES and Intelsat, automotive components maker Delphi, chocolatier Ferrero, tech firms Amazon, PayPal and eBay, as well as RTL Group, the leading European radio and TV broadcaster, and Cargolux, the world's leading all-cargo carrier, have chosen Luxembourg as a location for their global or European headquarters.

Luxembourg is also home to a vibrant and international start-up community. Numerous support measures for start-ups, from incubation to success and acceleration, are available and incubators and co-working spaces offer premises both to newly created firms and to international companies looking for their first foothold in Luxembourg.

As one of the world's leading and most international financial centres, Luxembourg offers excellent access to private financing as well as specific financial vehicles to structure private equity investments. Companies can also benefit from attractive public funding programmes that help them expand their activities and strengthen their competitiveness.



A MAGNET FOR TALENT

Luxembourg has an exceptionally skilled workforce and attracts both talented expats and cross-border commuters. It is one of the most international countries in the world with 48% of the population being non-Luxembourgish. Cross-border thinking, mobility and the cosmopolitan nature of its working population contribute to the country's high productivity. Due to the language skills of the workforce – fluency in three or more languages is the norm rather than the exception – companies speak their customers' language, a significant advantage. German, French and Luxembourgish are official languages and English is also widely spoken.

AN INNOVATION LEADER

Encouraging research, development and innovation is a national priority and the country invests heavily in both public and private research. Companies receive backing to help them develop innovative concepts, products and processes. Business-focused public research organisations collaborate with private businesses on R&D, product development and testing. Founded as recently as 2003, the University of Luxembourg today ranks among the world's top 200 universities.



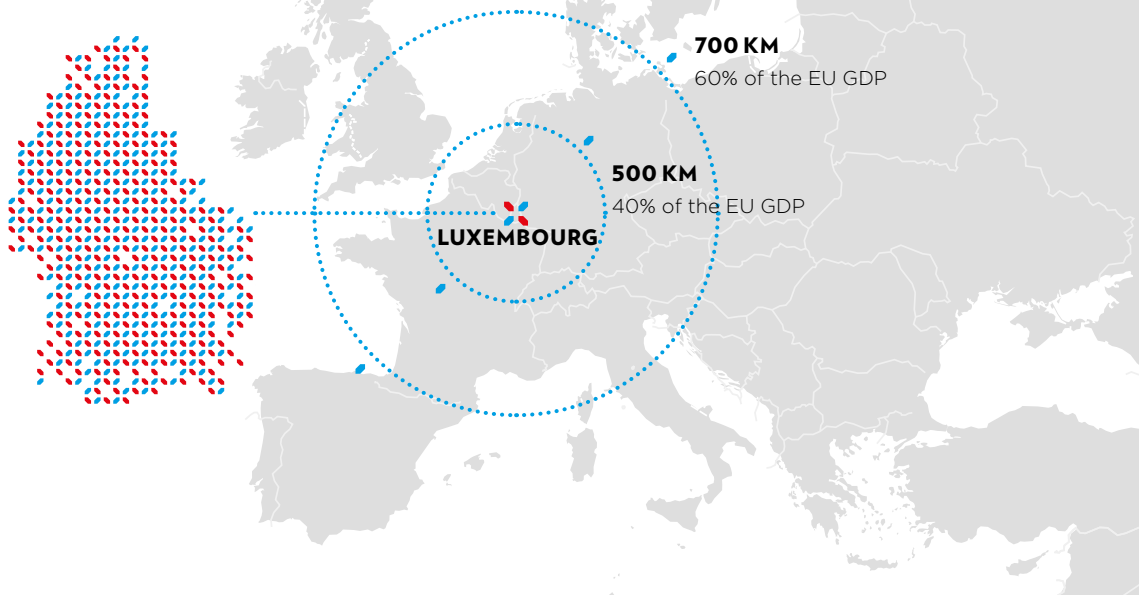
A GREAT PLACE TO WORK AND LIVE

Innovative activities such as biotechnology, fintech and the data-driven economy thrive in Luxembourg. The country has one of the best digital infrastructures in the world and plays a central role in the European network of high-performance computing currently being put in place.

A CROSS-BORDER SPECIALIST

Luxembourg's excellent air, road, rail and waterway infrastructure and its central location in Europe position the country as a competitive inter-continental logistics hub. Paris is two hours away by high-speed train, and regular flights to London, Barcelona, Zurich and Milan take about 90 minutes. Frankfurt, Brussels and Amsterdam are closer still. 60% of the EU's GDP can be reached by road in less than a day or by air in a couple of hours. With its first-rate infrastructure and well developed international distribution network, Luxembourg is an ideal platform for reaching the European market of more than 500 million consumers.

The national character of openness, dynamism and reliability is also reflected in Luxembourg's long tradition of welcoming foreign nationals and making them feel at home. With almost half of the national population and close to three quarters of the inhabitants of the capital coming from all over the world, a very international culture has developed. Well-respected international schools exist alongside public schools offering studies in Luxembourgish, German and French as well as programmes in English. The country's multinational makeup helps Luxembourg's politicians and entrepreneurs to understand their discussion and negotiation partners more easily and take on a mediation role whenever needed. When it comes to career prospects, there is a world of opportunities in Luxembourg. The country has been voted a top-ranking place to live and work in multiple international surveys thanks to a stable economy, safe jobs and a generous social security system. Located in the beautiful green heartland of Europe and being exceptionally safe, Luxembourg is also a great place to live, travel and raise a family.



LUXEMBOURG AT A GLANCE

OFFICIAL NAME

The Grand Duchy of Luxembourg

POLITICAL SYSTEM

Constitutional Monarchy
Parliamentary Democracy

CAPITAL

Luxembourg City

SIZE

2,586 km²

OFFICIAL LANGUAGES

French, German and Luxembourgish,
with English widely spoken

CURRENCY

Euro

NEIGHBOURING COUNTRIES

Belgium, France and Germany

TOTAL POPULATION

610,000 inhabitants





ORGANISATIONS

BUSINESS

ORGANISATIONS



CHAMBRE DE COMMERCE DU GRAND-DUCHÉ DE LUXEMBOURG

CÔTE D'IVOIRE

GHANA

Fondée le 1^{er} octobre 1841, la Chambre de Commerce est une chambre professionnelle et une institution publique qui regroupe tous les secteurs d'activité, à l'exception de l'agriculture et de l'artisanat. Sa raison d'être est la préservation des intérêts des entreprises qui en sont membres.

Celles-ci ont bien souvent des intérêts sectoriels différents. C'est pourquoi, dans un esprit d'équité envers tous ses membres, la Chambre de Commerce considère que sa

mission principale consiste à identifier, représenter et défendre l'intérêt économique général du Luxembourg.

Au Grand-Duché de Luxembourg, l'adhésion à la Chambre de Commerce est obligatoire pour tous les indépendants, toutes les entreprises commerciales ainsi que toutes les succursales d'entreprises étrangères établies à Luxembourg et poursuivant une activité commerciale, financière ou industrielle. La Chambre de Commerce compte plus de 90 000

membres qui représentent 75 % de l'emploi total et 80 % du PIB.

Aider les entreprises luxembourgeoises à s'établir et à prospérer sur les marchés étrangers est une des missions principales de la Chambre de Commerce. Cette mission est assurée par son département « Affaires internationales », qui offre une assistance personnalisée sur les marchés étrangers. Ce support proactif à la pénétration de nouveaux marchés se décline en diverses démarches :

**Jeannot Erpelding**

Directeur, Affaires
Internationales

**Thomas Bertrand**

Attaché,
Affaires Internationales

promotion, missions commerciales, événements destinés à nouer des partenariats internationaux, visites collectives de salons à l'étranger, stands collectifs nationaux à des salons internationaux, et Business Opportunity Days. Les « Affaires internationales » sont également chargées de fournir des informations concernant les marchés étrangers. En vue de faciliter le développement des entreprises luxembourgeoises sur ces marchés, les relations entre entreprises nationales et étrangères sont aussi

encouragées par la fourniture d'informations relatives à des opportunités commerciales, et la réception de délégations étrangères au Luxembourg.

L'Office du Ducroire (www.ducroire.lu) relève également des Affaires internationales. Ce service unique en son genre assiste les exportateurs en matière d'assurance-crédit, d'aide financière à l'exportation et de conseil aux entreprises dans ces deux domaines.

Chambre de Commerce du Gand-Duché de Luxembourg

7, rue Alcide de Gasperi
L-1615 Luxembourg
T : (+352) 42 39 39 310
africa@cc.lu
www.cc.lu





THE CHAMBER OF COMMERCE OF THE GRAND DUCHY OF LUXEMBOURG

CÔTE D'IVOIRE

GHANA

As a professional chamber and public institution encompassing all sectors of business other than agriculture and the handicraft industry the Chamber of Commerce, founded on 1st of October 1841, conceives its rationale and its role as guardian of the interests of its affiliated companies.

These often constitute a motley group with diverse sectorial interests. That is why, in a spirit of fairness to all its members, the Chamber of Commerce sees its primary mission in the articulation, the

representation and the defense of the general economic interest of all its members.

In the Grand Duchy of Luxembourg, membership of the Chamber of Commerce is mandatory for all self-employed individuals, commercial companies, and branches of foreign companies established in Luxembourg and undertaking a commercial, financial or industrial activity. The Chamber of Commerce has more than 90,000 affiliated members, representing 75% of total employment and 80% of GDP.

Supporting Luxembourg companies to enter and expand in foreign markets is thus of utmost importance and one of the main missions of the Chamber of Commerce. This mission is fulfilled by the International Affairs of the Chamber of Commerce.

The International Affairs offer tailor-made guidance on foreign markets. This proactive support to enter new markets is split into various steps: promotion, trade missions, international partnership events, group visits to professional

**Jeannot Erpelding**

Director,
International Affairs

**Thomas Bertrand**

Attaché,
International Affairs

fairs abroad, opportunities to participate in national joint stands on international trade fairs and Business Opportunity Days. Another task of the International Affairs is to provide information on foreign markets. In order to facilitate the development of Luxembourg businesses in foreign markets, relations between domestic and foreign companies are also promoted by providing information about business opportunities abroad and receiving foreign business delegations in Luxembourg.

Also a part of the International Affairs service area is the Office du Ducroire. The Office du Ducroire (www.ducroire.lu) is a unique service available to exporters in the fields of credit insurance, financial assistance for exports and advice to companies in both these areas.

**The Chamber of Commerce
of the Grand Duchy
of Luxembourg**

7, rue Alcide de Gasperi
L-1615 Luxembourg
T: (+352) 42 39 39 310
africa@cc.lu
www.cc.lu





LUXAFRICA (THE LUXEMBOURG AFRICA INVESTMENTS ASSOCIATION)

CÔTE D'IVOIRE

GHANA

L'asbl Luxembourg Africa Investments Association (LuxAfrica) a été officiellement constituée en Février 2014. L'association entend développer les relations économiques et commerciales entre le Grand-Duché et l'ensemble du continent africain et promouvoir, auprès des acteurs africains, le formidable potentiel de développement que peut représenter l'expertise du Luxembourg en matière de services financiers. L'association est composée de plusieurs groupes de travail en activité dont :

- Information communication et technologie incluant impact des nouvelles technologies en Afrique
- Private equity

- Fiscalité
- Compliance
- Partenariat public privé.

LuxAfrica est ainsi un catalyseur d'échanges ayant pour vocation de créer des passerelles concrètes pour tous les acteurs européens en général et Luxembourgeois en particulier qui portent un intérêt au monde des affaires en Afrique tout en stimulant également cet intérêt.

LuxAfrica se veut être une nouvelle force de communication auprès des autorités luxembourgeoises en soutien à la cause du continent Africain riche de ses diversités, de sa jeunesse, de son dynamisme et de ses nombreuses perspectives de croissance.

L'association, au travers de ses activités (table rondes, publications d'article, présentation d'opportunités d'affaires) a également pour objectif de pouvoir apporter une certaine expertise aux autorités nationales Luxembourgeoises et contribuer, de la sorte, au développement des relations économiques et financières entre le Luxembourg et le continent africain.



Bertrand Moupfouma

Founding Member and Vice-President



Aïssata Coulibaly

Member of the Committee



Christian Sia

Project Manager

Luxembourg Africa Investments Association (LuxAfrica) was officially incorporated in February 2014. The association objective is to not only develop economic and trade relations between Luxembourg and Africa but also to promote within the African business community Luxembourg's expertise in financial services. The association is composed of several active working groups including:

- Information Communication and Technology including the impact of new technologies in Africa
- Private equity
- Taxation
- Compliance
- Private public partnership.

LuxAfrica is thus a catalyst playing an instrumental role in promoting direct business contacts between Africa/Europe, and Africa/Luxembourg in particular. The association provides a wide spectrum of business actors with the opportunity to explore new possibilities on the African continent.

The association, through its activities (round tables, article publications, presentation of business opportunities) also aims to bring some expertise to Luxembourg authorities and advocate for greater level of cooperation with Africa.

LuxAfrica

(The Luxembourg Africa Investments Association)

15, rue du Fort Bourbon
L-1249 Luxembourg
committee@luxafrica.org
www.luxafrica.org







DÉLÉGATION ÉCONOMIQUE

BUSINESS
DELEGATION



ALLEVA ENZIO ARCHITECTES & ASSOCIÉS

CÔTE D'IVOIRE

GHANA

Alleva Enzo Architectes est un jeune bureau d'architecture installé à Pétange depuis février 2001 et qui depuis octobre 2011 se dénomme « Alleva Enzo Architectes & Associés S.à r.l. ». Il exerce ses activités dans le domaine de l'architecture et de l'aménagement intérieur et extérieur, tant dans notre pays qu'à l'étranger, développant l'architecture à travers des projets fortement ancrés dans l'espace, dans l'histoire et dans le savoir-faire artisanal.

D'ailleurs, le bureau dispose de connaissances spécialisées dans les domaines de construction nouvelle, agrandissement, rénovation et assainissement de bâtiments administratifs, scolaires et sociaux, d'expérience de la construction au Luxembourg, d'une parfaite connaissance de toutes les prescriptions légales et réglementations relatives au bâtiment, en vigueur au Luxembourg, ainsi que d'une bonne coopération avec les autorités compétentes.

Actuellement nous travaillons sur de multiples projets de taille et de vocation différente.

Nos domaines d'activité sont :

- Bâtiments fonctionnels tels que: Ateliers communaux ; Complexes sportifs ; Maisons relais
- Transformation / Rénovation / Restauration de bâtiments en tout genre
- Maisons particulières ; Bâtiments industriels ; Immeubles administratifs
- Immeubles et locaux commerciaux ; Immeubles résidentiels ; Aménagement intérieur et extérieur
- Études de faisabilité / P.A.P. (Plan d'Aménagement Particulier).

Les prestations

Le bureau d'architecture a acquis une vaste expérience dans le domaine des prestations suivantes :

- La mise au point de programmes, l'étude, la conception de projets, la présentation (y compris les simulations réalistes en 3D s'appuyant sur des photographies), l'évaluation des coûts selon la norme DIN 276, les appels d'offres et les passations de marchés, la gestion des chantiers et les réceptions, la rénovation, les aménagements et constructions intérieures.
- Plans de développement, bâtiments administratifs, restaurants, construction de logements et maisons familiales, maisons relais, équipements publics et privés, ateliers et halls industriels.

**Enzo Alleva**

Dipl.-Ing. Architect

Alleva Enzo Architectes was founded in 2001 by Enzo Alleva, an architect who graduated from the Innsbruck School of Architecture. In 2017, Alex Welscher, also an architect, joined as a partner and to head the firm with Enzo Alleva. The team has grown over time, and today more than fifteen employees work for the firm.

With offices in Pétange, in southern Luxembourg, the practice handles projects for both personal and professional clients.

Services

The architectural practice, with more than 400 projects to its credit, has demonstrated its expertise in designing, planning and delivering a very wide range of projects in different fields.

- individual homes
- residential and commercial blocks
- industrial and administrative buildings
- sports and cultural centres

- eco-friendly, low-energy buildings school buildings and childcare centres
- conversion and renovation, town planning, residential estates and P.A.P. special development plans
- energy performance certification and vertical registry

The whole team is also involved in preparing applications for submissions to national and international architectural design competitions.

A New Architectural Concept

The transformation of the Alleva Architectes offices took place over several years and was finished late June 2017. The building currently has a net surface area of 520 m² and around 25 work stations. The whole outer building is clad with a metal facade made from perforated aluminium which provides the key element for the building and stands in contrast to its interior where touches of colour and design objects are interspersed.

The walls of the offices are adorned with murals both inside and outside.

This renovation was undertaken so that the building could house more employees and provide clients with a complete range of architectural services.

To guarantee that excellent services are provided in each of the areas where he works, Enzo Alleva decided to set up three new companies by forming partnerships with several of its long-time collaborators. URBA, INTRA and PALEA are now all three based within the premises of Alleva Enzo Architectes, in Pétange.

Alleva Enzo Architectes & Associés

27, rue des Promenades
L-4774 Pétange

T : (+352) 26 50 21 51

mail@alleva-architectes.lu

www.alleva-architectes.lu





BATIMENTSMOINSCHERS.COM EASYSSTEELSHEDS.COM

CÔTE D'IVOIRE

GHANA

Le groupe Luxembourgeois Steel Shed Solutions (group-3s.com), dont l'activité a débuté en 2001, est une plateforme digitale spécialisée dans la conception et la vente en ligne de bâtiments métalliques en kit prêts à monter au meilleur rapport qualité/prix. Steel Shed Solutions vend des bâtiments fonctionnels, faciles à monter et low cost à usages variés : bâtiment industriel, hangar de stockage ou d'élevage, charpente agricole, bâtiments pour avions, bateaux, etc. Le groupe vend aujourd'hui près de 1.000 bâtiments par an sur 48 zones et pays, dont 20 pays Africains, avec une dizaine de langues parlées par ses 35 employés. Steel Shed Solutions propose son offre de produits sur différents sites Internet adaptés à la clientèle internationale du groupe avec notamment le site batimentsmoinschers.

com disponible en plusieurs langues : guenstigehallen.de (version allemande) et easysteelsheds.com (version anglaise). Certains sites du groupe se concentrent sur des types de produits spécifiques, tels que elfratech.fr (avec un positionnement ultra-discount, le site propose des bâtiments épurés à utiliser comme simples abris pour le stockage) et tolesmoinscheres.com (vente de tôles et accessoires).

La plateforme numérique est disponible sur le web et sur mobile. Ces sites Web ciblent une large clientèle, notamment des entrepreneurs, des PME et des multinationales telles que Renault, Lafarge et Eiffage, ainsi que des clients institutionnels tels que les conseils municipaux et les ministères. Le groupe travaille également avec des clients

privés via une gamme de kits d'abris avec notre site dédié direct-batiment.fr (abris de jardin, abris de voiture, etc., d'une superficie inférieure à 150m²). Le groupe propose des devis en ligne gratuits, et s'engage à maintenir des prix bas tout en garantissant une qualité de premier ordre, grâce à un contrôle qualité systématique et à des produits en acier galvanisé haute résistance et dans le strict respect des normes européennes.

**Vincent Lyonnet**Head of Sales and
Marketing

The Luxembourg-based group Steel Shed Solutions, created in 2001, is a digital platform for the sale of steel kit buildings. Steel Shed Solutions sells functional, low-cost, easy-to-assemble buildings suitable for various purposes: storage or livestock hangars, industrial buildings, agricultural structures, aircraft and boat buildings ... Today the group sells nearly 1,000 buildings yearly in 48 zones and countries, of which 20 countries in Africa, with around ten languages spoken by its 35 employees. Steel Shed Solutions proposes its product offering across different websites adapted to the group's international clientele with, in particular, the batimentsmoinschers.com website available in several languages: guenstigehallen.de (German version) and easysteelsheds.com (English version). Some

of the group's other sites focus on specific types of products, such as elfratech.fr (with ultra-discount positioning, the site offers pared down buildings to be used as simple shelters for storage) and tolesmoinschers.com (sale of sheet metal and accessories).

The digital platform is available on the web and mobile. These websites target a broad customer base, including entrepreneurs, SMEs and multinationals such as Renault, Lafarge and Eiffage, as well as institutional customers such as city councils and government ministries. The group also works with private customers via a range of kit shelters by our dedicated website direct-batiment.fr (garden sheds, carports, etc., with an area of less than 150m²). The group offers free, instant quotes online, and remains

committed to maintaining low prices while ensuring first-rate quality, thanks to systematic quality control and products made with galvanized, high-strength steel and in strict compliance with European standards.

Batimentsmoinschers.com
Easysteelsheds.com

281, route d'Arlon
L-8011 Strassen
T : (+352) 26 31 18 98
direction@batimentsmoinschers.com
www.batimentsmoinschers.com
www.easysteelsheds.com





BESENIUS SAFETY-CENTER

CÔTE D'IVOIRE

La ferronnerie Besenius a été fondé en 1825 par Hubert Besenius. Au départ, la tâche principale consistait à effectuer des travaux agricoles et de ferrage. Dans les années 50, Charles Besenius s'oriente vers la forge artistique. Des travaux de restauration ont également été effectués, ainsi que des garde-corps, des portails et divers objets d'art.

Au cours des années suivantes et sous la direction d'Eloi Besenius, l'entreprise s'est développée dans les domaines de la ferronnerie d'art et dans la construction métallique.

En outre, un deuxième pilier s'est formé au fil des années, ce qui a conduit à la création d'une deuxième société, le Besenius Safety Center. Cette société a été fondée par Jeff Besenius, qui a aussi repris en 2011 la gestion de la ferronnerie d'art. Le Besenius Safety Center installe des systèmes de sécurité mécaniques et mécatroniques,

systèmes de fermeture, contrôle d'accès et systèmes d'alarme. En plus on fait des gravures ainsi que des clôtures et des portails. Depuis des années, l'entreprise jouit d'une excellente réputation dans le domaine des travaux de transformation et de réparation sur tous les types de portes. Besenius Safety Center exploite également un service d'urgence pour ouverture de portes. La bonne et longue collaboration, depuis 1993, avec la société KABA mérite une mention spéciale. Entretiens Kaba a fusionné pour devenir dormakaba.

Besenius sàrl est spécialisée dans tous les types de forgeage, classique ou moderne. L'aspect artistique et l'individualité jouent ici un rôle principal. Les travaux de restauration sur les anciennes forges sont également une partie importante du travail quotidien. Qu'il s'agisse de garde-corps, d'escaliers, de portes,

d'aménagements intérieurs ou de constructions métalliques plus petites, la gamme de serrurerie couvre tout. Dans ce domaine, nous travaillons de plus en plus avec l'acier Korten.

Enfin, le nom Besenius est synonyme de tradition familiale et d'innovation.



Jeff Besenius
Manager,
Industrial Engineer



Alain Goerens
Technical Manager



Marc Pfeiffer
Master Locksmith,
Administrative Manager

The company Besenius was founded by Hubert Besenius and started out in 1825 as a blacksmith and farrier with the initial task of carrying out work for agricultural purposes and shoeing. In the 1950's Charles Besenius oriented himself towards artistic forging, restoration work as well as railings, gates and various art objects.

In the following years and under the direction of Eloi Besenius the company developed steadily and became additionally active as building fitter and metal constructor. Additionally, over the years a second pillar was formed with the focus on locksmithery which led to the establishment of a company on its own, the Besenius Safety-Center. The founder of this company was Jeff Besenius, who in 2011 took over the management of both companies.

The Besenius Safety-Center's main activities are mechanical and mechatronic safety systems, locking systems, access control and alarm systems, engravings as well as the assembly of fence and gate systems. For years the company has enjoyed an excellent reputation in the field of modification and repair work on all types of doors and operates a key-emergency service as well.

The excellent and long-standing cooperation, since 1993, with the company KABA deserves special mention. Meanwhile KABA merged and became dormakaba.

Besenius Ferronnerie d'Art, the metal construction and blacksmith branch of the organization is specialized in forging work of all kinds, classic or modern with a focus on individuality and creativity. Restoration of old forging work is an important part of daily work as well.

In terms of metal construction the complete range is covered, from railings, stairs, doors, interior fittings up to smaller steel constructions. Constructions for gardens are also part of the range with the manufacturing of raised gardening beds, fireplaces and barbecues.

The name Besenius stands for family tradition and innovation.

Besenius Safety-Center

4, zone Industrielle
L-9166 Mertzig
T : (+352) 88 80 84
jeff@besenius.lu
alain@besenius.lu
marc@besenius.lu
www.besenius.lu





BCE BROADCASTING CENTER EUROPE

CÔTE D'IVOIRE

Situé au Luxembourg, Broadcasting Center Europe est un acteur clef du marché européen avec de nombreux services dans les domaines de la télévision, la radio, la production, la postproduction, les télécommunications et IT. Avec plus de 200 employés hautement qualifiés et des partenaires technologiques d'avant-garde, BCE possède plus de 400 clients dans différents secteurs d'activités telles que des chaînes de télévision, des radios, des distributeurs de film, des maisons de production, des agences de communication, des opérateurs de télécommunication et des services publics. Les principales activités de BCE sont :

Ingénierie et conseil

Fort d'une expérience en Europe, Afrique et Moyen-Orient dont des chaînes de télévision et des stations radio, BCE possède les meilleurs atouts pour répondre à vos besoins en matière de projet TV, multimédia, ingénierie et intégration de système, assurant la meilleure technologie au meilleur prix.

La production et la postproduction

De la mise en œuvre d'un projet de production à sa distribution sur le marché en passant par la duplication de masse, le département possède des véhicules de production HD/SD, des SNG des infrastructures de postproduction.

Numérisation et Diffusion

De nombreuses chaînes ont choisi BCE pour assurer la diffusion de leurs programmes 24x7. Nos capacités de numérisation de masse nous permettent de numériser des milliers d'heures d'archives vidéo et audio par an et ce quel que soit leur format. La numérisation d'archives est complétée par un système d'archivage numérique parfaitement redondant.

Système, Télécom et Réseaux

Avec à son actif, le transport de flux critiques TV ou radio pour 38 télévisions et 29 radios, BCE possède un réseau mondial de télécommunications grâce à l'hébergement du plus important Colocation Center du Luxembourg.

BCE est également fournisseur d'hébergement de serveurs à large bande passante pour l'Internet (Streaming, Video On Demand, ...), d'hébergement de serveurs centraux, créateur et installateur de réseaux IT et Broadcast, intégrateur de solution VoIP et superviseur de réseaux système 24x7.

Transmissions Radio et Télévision

Avec ses 6 centres de transmission au cœur de l'Europe (SW, MW, LW, FM, DVB-T, DVB-H), BCE a une expérience unique dans la gestion et l'installation d'infrastructures de transmission analogues et digitales.

**Tun van Rijswijck**

COO

**Frederic Fievez**Projects Development
Director

Located in Luxembourg, Broadcasting Center Europe is a major European player providing technical services in the fields of TV, Radio, Tele-communications and IT. BCE was founded in January 2000 as a result of the merge of different technical entities of RTL Group. With more than 200 high qualified and motivated people, BCE serves about 400 clients in various sectors, such as TV channels, radio stations, film distributors, producers, advertising companies, telecommunications operators and public services. The core activities of BCE are:

Engineering and Consulting

With over 20 years of experience gained in launching and operating television channels and radio stations throughout Europe. BCE is uniquely positioned in bringing your multimedia projects into a new digital dimension.

Production and Postproduction

From the pre-production stage to final mass duplication, whatever your needs may be, you can rely on

our broadcast quality equipment and experienced staff. With its HD and SD outside broadcasting vans, SNG vehicles, fully equipped studios, post-production and quality check staff, BCE is the right partner to guide you through the process of making your projects come alive.

Broadcast and digitisation

A large number of well-known television channels have selected BCE as their technical partner for program broadcasting, 24 hours a day, 7 days a week. BCE's digitisation platform is one of the most important in Europe with mass digitisation services (with some 50,000 hours annual digitisation capacity) and a vast redundant storage capacity; both physical and digital (Centre national de l'audiovisuel, European Parliament).

System, Telecom and Network Solutions

Servicing 38 televisions and 29 radios, BCE holds a worldwide telecom network with the hosting of the largest colocation center in Luxembourg. BCE also provides hosting services

with extended bandwidth for web services (Streaming, Video On Demand ...), centralized server hosting, creation and installation of broadcast and IT networks, VoIP solutions integration and network supervision 24/7.

TV and Radio Transmissions

With its 6 transmitter sites in the heart of Europe (SW, MW, LW, FM, DVB-T, DVB-H), BCE has a unique and long expertise in operating, planning and setting up transmitter infrastructures in analogue as well as in digital.

BCE Broadcasting Center Europe

43, boulevard Pierre Frieden
L-1543 Luxembourg
T : (+352) 24 80 77 02
T : (+352) 24 80 75 20
tun_van_rijswijck@bce.lu
frederic_fievez@bce.lu
www.bce.lu





CLIFFORD CHANCE LUXEMBOURG

CÔTE D'IVOIRE

GHANA

Clifford Chance est l'un des plus grands cabinets d'avocats internationaux, permettant à ses clients d'atteindre leurs objectifs en combinant les normes mondiales les plus élevées avec une expertise locale solide.

Avec plus de 3.400 professionnels à l'échelle mondiale, Clifford Chance dispose d'un éventail incomparable en matière de ressources juridiques, en se concentrant sur les domaines clés de l'activité commerciale : marchés de capitaux, droit des sociétés et fusions/acquisitions, finance et secteur bancaire, contentieux et règlement des litiges, immobilier, fiscalité et droit du travail.

En tant que cabinet d'avocats international de premier plan conseillant les leaders du marché dans différents secteurs et régions géographiques, nous aspirons à donner à nos clients un avantage concurrentiel durable, à fournir des conseils juridiques et des solutions commerciales qui intègrent les domaines complexes des affaires, de la finance et du droit.

**Josselin Badoc**

Tax Lawyer

Clifford Chance is one of the world's leading law firms, helping clients achieve their goals by combining the highest global standards with local expertise. With some 3,400 professionals globally, the firm has an unrivalled scale and depth of legal resources, focusing on the core areas of commercial activity: capital markets, corporate and M&A, finance and banking, litigation and dispute resolution, real estate as well as tax, pensions and employment.

As a market-leading international law firm advising market leaders across different geographical regions and sectors, we aim to give our

clients a competitive edge, providing legal advice and commercial solutions that integrate the complex realms of business, finance and law.

Clifford Chance Luxembourg

10, boulevard G.-D. Charlotte
L-1330 Luxembourg
T : (+352) 48 50 50 291
josselin.badoc@cliffordchance.com
www.cliffordchance.com/home.html

**C L I F F O R D
C H A N C E**



COCA ARCHITECTS

GHANA

COCA - acronyme de Christiansen Oberweis Cardoso Architects - a été créé par trois architectes dont l'approche se base, avant tout, sur des considérations d'ordre techniques. Celles-ci en appellent à une méthodologie propre à l'artisanat, qui s'applique systématiquement à toutes les étapes de la construction.

COCA, c'est l'addition de trois parcours, qui résulte en une grande expérience sur le marché de la construction, comme en atteste notre portfolio répertoriant des projets

au Luxembourg, en Autriche, au Royaume-Uni, au Portugal ainsi qu'au Ghana. Ayant été exposés à différents types de marchés et différentes manières d'aborder l'architecture, nous avons opté pour une relation privilégiée et rapprochée avec le client afin de pouvoir au mieux répondre à ses attentes dans la réalisation de son projet. Ces

différentes expériences ont davantage affuté notre capacité à trouver des solutions, nous rendant ainsi flexibles et confiants face à tout cas de figure. Cependant, notre

obsession du détail et de la qualité restent inchangée, qu'importe le budget ou le lieu de construction.

COCA crée des bâtiments aux lignes minimalistes, dont la simplicité et l'élégance interpellent l'observateur, quel que soit son bagage social ou culturel.

**Carine Oberweis**

Architect

Christiansen Oberweis Cardoso Architects, short COCA, was founded by three architects. Our approach to Architecture is engineering based, an approach where a craftsman-like methodology is brought to bear on all aspects of the building process.

We have extensive experience in the building and construction industry and have a large international portfolio including projects in Luxembourg, Austria, the United Kingdom, Portugal and Ghana. Our exposure to different markets

and styles of architecture has allowed us to build a company that focuses on detail and is structured around solving our clients' problems and achieving their aspirations. It has also provided us with a flexible and "can do" approach to delivering these aspirations. Our commitment to detail and quality however, remains unwavering regardless of budget or site.

COCA creates buildings that are minimal, simple and elegant; buildings that appeal to everyone, regardless of their cultural or social background.

COCA Architects

14, rue Gabriel Lippmann
L-5365 Munsbach
T : (+352) 26 35 07 03
oberweis@coca.lu
www.coca.lu



COCA



COMPUTRADE

CÔTE D'IVOIRE

CompuTrade a été lancé en 2007, en réponse à la demande croissante pour du matériel informatique d'occasion, tel que serveurs, systèmes de stockage de données, ordinateurs, imprimantes, pièces détachées, etc

Au fil des ans, nous avons ajouté de plus en plus de services et de compétences à notre offre, résumés par nos 7 R :

Renouveler, Reconditionner, Recycler, Réparer, Rent (louer), Roll out (déployer) et Relocate (déménager).

Notre réseau mondial de fournisseurs (tels que HP, Compaq, IBM, Cisco, etc.) nous permet de livrer des produits à des prix très compétitifs en quelques jours seulement.

Le concept commercial de CompuTrade est de réutiliser la technologie existante et de prolonger la durée de vie des systèmes.

Nos activités de recyclage contribuent à un environnement plus sain, en préservant la valeur des matériaux inclus.

Nous nous inscrivons donc dans une démarche d'économie circulaire et de développement durable.

Nous aidons nos clients à renouveler, reconditionner et recycler leurs systèmes informatiques.

Nous fournissons des services de réparation complets pour un large éventail de technologies informatiques.

Nous louons et aidons également dans le déploiement et la relocalisation des systèmes informatiques.

Notre aimable personnel prend le temps de s'assurer que nos clients reçoivent la technologie dont ils ont besoin, rapidement et efficacement.

Tous les membres de notre équipe ont de nombreuses années d'expérience et une bonne connaissance du marché, ce qui vous garantit un

conseil judicieux, les meilleurs prix et un service fiable.

Nos clients s'adressent à nous car nous nous adaptons toujours à leurs besoins réels. Nous ne fournissons jamais de solutions uniques.

Que ce soit une grosse demande, ou un projet avec un budget limité nous nous attelons à répondre de façon efficace à nos clients.

Nous avons enfin le privilège de soutenir des organisations à but non lucratif et des écoles en mettant à leur disposition du matériel informatique remis à neuf.



**Benjamin Kabwe
Kabasele**

Business Developer

CompuTrade was launched in 2007, as a response to increasing demand for pre-owned IT equipment.

Over the years, we added more and more competencies and services to our portfolio which today we like to refer to as the 7-Rs –

Renew, Refurbish, Recycle, Repair, Rent, Rollout & Relocate.

Our worldwide network of suppliers (including HP, Compaq, IBM, Cisco, and more) allows us to deliver products at competitive prices within just a few days.

The business concept of CompuTrade is to re-use the existing technology and to extend lifetime of IT technology. Our recycling activities contribute to a healthier environment, preserving the value of the included materials.

We help our clients renew, refurbish and recycle their office technology.

We provide full repair services for a wide range of IT technologies. We also rent and help with rollout and relocation of office technology.

Our friendly staff take time to ensure our customers receive the office tech they need quickly and efficiently. All our team members have many years of experience and have a sound knowledge of the market which means you are guaranteed the right kind of advice, the very best prices and a reliable service.

Our clients come to us because we always tailor the Office IT setup to their real-world needs. We never provide one-size-fits-all solutions.

Our customer base includes major banks, governmental authorities and leading industries, as well as small businesses and IT resellers.

We support non-profit organizations and schools through donations of refurbished IT equipment.

CompuTrade

54, rue de Koerich
L-8437 Steinfurt
T : (+352) 27 39 50 34
benjamin@computrade.lu
www.computrade.lu





DURABLE ET PAYABLE

CÔTE D'IVOIRE

Durable et Payable est une jeune entreprise active dans le service et dans la vente dans le secteur automobile et des véhicules industriels.

Qui sommes-nous :

Nous sommes une équipe familiale dans une petite entreprise avec une expérience approfondie dans le domaine de l'automobile en Europe, venant d'une concession de grandes marques et une expérience personnelle de souche en exportant des produits usagés normalisés pour l'Afrique.

Nos services sont :

- Conseil d'achat pour les clients privés.
- Importations et exportations de véhicules et de produits de service liés à l'automobile.

- Préparation des véhicules.
- Conseil après-vente de nos clients privés.
- Location de véhicules.

Créateur de réseaux pour petites entreprises dans le secteur automobile géré par nos serveurs

- formation en gestion générale
- gestion financière
- formation générale pour les dirigeants de PME en automobile
- formation technique certifier
- formation de vente
- gestion des ventes
- formation sur les produits à l'achat
- gestion des achats
- gestion des clients
- gestion historique technique des véhicules clients

Distribution et formation sur les produits de nettoyage écologiques de la marque Flowey made in Luxembourg.



Durable and Payable is a young company active in service and sales in the automotive and industrial vehicles sector.

Who we are:

We are a family team in a small company with extensive experience in the automotive field in Europe, coming from a major brand dealership and a personal experience of exporting standard used products for the international market. 'Africa.

Our services are:

- Shopping tip for private customers.
- Imports and exports of automotive vehicles and service products.
- Vehicle preparation.
- After-sales advice from our private customers.
- Vehicles rental.

Creator of networks for small businesses in the automotive sector managed by our servers

- training in general management
- financial management.
- general training for SMEs in the automotive sector
- Technical training certifies
- sales training
- sales management
- Product information upon purchase
- procurement management
- management of customers
- technical history management of customer vehicles

Distribution and training on ecological cleaning products of the brand Flowey made in Luxembourg.

Durable et Payable

7, route d'Arlon
L-8211 Mamer
T : (+352) 27 40 63 86
info@dupaoccas.eu
www.dupaoccas.eu



ENERDEAL

CÔTE D'IVOIRE

GHANA

Le cœur de métier d'Enerdeal est la construction, la maintenance et le financement de centrales solaires photovoltaïques de taille industrielle, connectées au réseau ou dans des sites isolés. Actifs en Europe et en Afrique, au travers de partenaires locaux de premier rang, nous fournissons des solutions clé en main pour des secteurs comme les aéroports, les hôpitaux, les mines, l'agro-alimentaire, les gros consommateurs énergétiques ou encore les projets d'électrification rurale. Avec

à notre actif la réalisation de la plus grosse centrale solaire d'Afrique complètement « offgrid » disposant d'une grande capacité de stockage batterie, nous apportons des solutions techniques et financières de long terme offrant des opportunités d'économie substantielles.

**Francois Neu**

General Manager

Enerdeal core business is the development, construction, operation and financing of industrial size ongrid and offgrid solar power plants in Europe and Africa. With more than 130 projects realized to date, we have built a unique expertise providing one-stop shopping solution for our clients. Key market segments are public and private sector and mostly large building owners with heavy electricity costs, such as airports, hospitals, hotel resorts, agro-food industry, process industry,

mining as well as rural electrification projects. We have developed and installed to date the largest fully offgrid solar power plant of Africa with substantial battery storage capacity. We operate throughout Africa with well established local partners providing countrywide technical support services.

Enerdeal

60, rue de Koerich
L-8437 Steinfort
T : (+352) 26 10 82 53
francois.neu@enerdeal.com
www.enerdeal.com





CÔTE D'IVOIRE

GHANA

EPROSEED

eProseed, société internationale luxembourgeoise, est un expert des technologies Oracle mondialement reconnu.

Grâce à notre expertise pointue et à nos ressources de renommée, nous avons la capacité de développer des solutions qui permettent à nos clients d'avoir une grande flexibilité du point de vue IT. Nous les aidons à améliorer leur agilité et par conséquent à accroître leur compétitivité.

Ce que les entreprises apprécient le plus chez eProseed, c'est la manière pragmatique et efficace dont nous les aidons à déployer les technologies Oracle à faible risque, avec des coûts et des délais maîtrisés.

Au fil des années, eProseed s'est spécialisée autant dans les services aux secteurs financiers, télécommunications que dans les services au secteur public. Nous avons engrangé de nombreuses réussites dont le 1^{er} service cloud Oracle SOA

en production dans la région EMEA, le 1^{er} client SOA Suite 12c en production dans le monde ainsi que le 1^{er} « Engineered System » au Luxembourg ou encore la deuxième plus grande mise en œuvre SOA Suite / B2B dans le monde.

En tant que partenaire Platinum Oracle, eProseed dispose de plus de 24 spécialisations sur l'ensemble des technologies Oracle, y compris les bases de données, ODI, BPM, SOA, ADF, Webcenter, IDM, OAM, Oracle Linux, Solaris, SPARC, Super Cluster, Exadata et Exalogic. Avec son siège au Luxembourg, eProseed opère généralement à l'échelle internationale grâce à ses entités locales – ce qui facilite une interaction plus étroite au jour le jour avec les clients et offre une plus grande efficacité.

En plus des 15 « Excellence Awards » obtenus de l'éditeur de logiciel Oracle, eProseed s'est vu décerner le prix du « Partenaire Middleware

de l'année » 4 fois de suite. A cela s'ajoute également d'autres prix tels que « Partenaire Oracle de l'année » (2009, 2013, 2014, 2015). En tant qu'acteur exclusif Oracle, et plusieurs années d'expérience dans les technologies Oracle, eProseed compte un nombre significatif de projets à son actif et est fier de faire profiter de son expérience à différentes organisations dans le monde.



Henri Agbodjan
Global Sales Manager

eProseed Financial Supervision and Insight Platform (FSIP) is a solution that greatly enhance the day-to-day of banking supervision activities and help the supervisors to perform highly added value analytics. Furthermore, eProseed FSIP and its module "Central Banking Supervision Pack" enable Central Banks to automate and support information exchanges with its supervised banks, and support supervision processes.

FSIP is a highly customizable and highly secured packaged application covering a large-spectrum of Central Banking business domain, and provide robust features for banking supervision and activities for banking supervision departments.

eProseed FSIP platform is built to support the concepts of continuous business intelligence analytics / reporting through the use of near / real-time data. On top, supervision

for Commercial and Islamic banking (i.e. License Management, Off-site / On-site examination, Macro/Micro-prudential reporting, etc.) are included out-of-the-box.

Of course, technological enablement of central banking activities is a non-trivial undertaking; pertinent issues include collection of data from multiple source at varying frequencies, complex data processing to produce reports and insight, empowerment of the supervisors to conduct off-site and on-site assessment, creation of on-going audit trails, handling of structured and unstructured processes and content, enforcement of action and content based dynamic security policies, etc.

The platform automates all the routine work including data collection, archiving, standard (daily, weekly and monthly) report production, raises risk alerts, and helps human knowledge workers i.e. compliance

supervisors and examiners focus on more complex off-site and on-site investigations better equipped with timely insight. The Central Banking Supervision Pack currently provides more than 200 supervision business activities and 180 supervision reports.

eProseed

13, rue de l'industrie
L-8399 Windhof
T : (+352) 27 86 13 00 04
henri.agbodjan@eproseed.com
www.euproseed.com

eProseed
ORACLE EXCELLENCE, DELIVERED.



CÔTE D'IVOIRE

GHANA

EY

EY est une organisation internationale offrant des services de conseil, d'audit et de fiscalité. Nous sommes fortement déterminés à construire un monde meilleur pour nos employés, nos clients et les communautés dans lesquelles nous sommes établis. Au Luxembourg, nos principales lignes d'activité s'articulent autour des services d'audit, de conseil en stratégie et de conseil fiscal. Chacune de nos lignes de services a de nombreux domaines spécialisés et travaille aussi bien séparément qu'ensemble pour aider les clients à améliorer leur efficacité opérationnelle et à atteindre leurs objectifs commerciaux. Une connaissance approfondie de chaque industrie est la clé pour apporter à nos clients les meilleures solutions et conseils. C'est pourquoi nous avons des équipes de spécialistes dans chaque industrie avec des services spécifiques. Au Luxembourg, nos secteurs d'activité comprennent les secteurs commercial, industriel et public, y compris les industries de télécommunications,

médias et technologie, ainsi que les secteurs financiers englobant le Private Equity.

Notre bureau de Luxembourg dispose de la plus grande équipe dédiée et spécialisée dans le Private Equity, ainsi que de la plus large gamme de services du secteur parmi les cabinets d'audit et de conseil locaux. Plus de 300 professionnels exclusivement dédiés au Private Equity assistent nos clients dans les domaines de la structuration fiscale des fonds, des services de conseil financier, d'audit et de valorisation d'actifs.

En 2017, Wealth & Finance Magazine a décerné à EY le titre de « cabinet d'audit et de conseil en investissement alternatif de l'année au Luxembourg » dans le cadre de son « Alternative Investment Awards » annuel. En 2016, nous avons reçu : - le prix ICFM 2016 du « Meilleur auditeur de fonds d'investissement privés et du meilleur cabinet de conseil en Private Equity

au Luxembourg », - le Global Award 2016 « Conseillers fiscaux internationaux de l'année et - le Lawyers World Awards du meilleur cabinet de conseil en Private Equity au Luxembourg ». Ces récompenses, ainsi que de précédentes nominations également reconnues, confirment notre position de leader en Private Equity sur le marché luxembourgeois. Notre clientèle luxembourgeoise comprend à la fois les plus grandes sociétés mondiales de Private Equity et les petites et moyennes entreprises.

**Aïssata Coulibaly**

Senior Manager

EY is a global professional services organization providing advisory, assurance, tax and transaction services. We are committed to doing our part in building a better working world for our people, our clients and our communities. In Luxembourg, our core service lines are Audit, Advisory and Tax Advisory services. Each has many specialty areas working separately and together to help clients improve their operating effectiveness and achieve their business objectives. In-depth industry knowledge is the key to bringing our clients the best solutions and advice. That's why we have teams of industry specialists with specific services for the various industry sectors. In Luxembourg our industry focus includes Commercial, Industrial and Public sector comprising Telecommunication, Media and Technology and financial services encompassing Private Equity.

Our Luxembourg office has the largest specialized and dedicated Private Equity team as well as

the broadest range of services in the industry among local audit and advisory firms. More than 300 professionals purely dedicated to Private Equity assist our clients in the areas of transaction tax, fund tax structuring, financial advisory accounting services, advisory, audit and valuation services.

In 2017, EY has been recognized as the "Alternative Investment Audit & Advisory Firm of the Year in Luxembourg" by Wealth & Finance Magazine in its annual Alternative Investment Awards. In 2016, we were awarded: - the ICFM End of Year Country Awards 2016 "Best Private Equity Fund Auditor & Best Private Equity Advisory Firm in Luxembourg", - the 2016 Global Award "International Tax Advisors of the Year in Luxembourg" and - the Lawyers World Awards "Private Equity Advisory Firm of the Year in Luxembourg". We were also awarded the Finance Monthly Global Award of "Private Equity Advisory Firm of the Year in Luxembourg" and the ICFM

End of Year Country Awards 2016. These awards as well as former, equally recognized nominations add proof to our leading position in Private Equity in the Luxembourg marketplace and beyond for assurance, tax and advisory. Our Luxembourg client base includes both the world's leading Private Equity houses and small or medium sized players.

EY

35E, avenue J.F. Kennedy
L-1855 Luxembourg
T : (+352) 42 12 48 647
aissata.coulibaly@lu.ey.com
www.ey.com





KOOSMIK

CÔTE D'IVOIRE

GHANA

Koosmik fournit un accès aux services bancaires et financiers au travers d'une application mobile destinée aux jeunes et populations non-bancarisés de l'Afrique de l'Ouest. Les utilisateurs peuvent disposer d'un wallet électronique permettant des dépôts/retraits d'espèces, le paiement de factures, le paiement par mobile en magasin, l'accès à l'assurance et le transfert d'argent. Déjà lancé à Lomé (Togo), Koosmik est à l'écoute de toute opportunité et recherche des partenaires pour son futur déploiement dans la sous région en 2019.

**Grégoire Yakan**

CEO

Koosmik provides a mobile banking application to the young and more generally young or unbanked population in Western Africa. Users get a free mobile wallet as a hub of services: cash deposit and withdrawal points, bills payment, mobile payment, social credit, insurance or remittance. Already live in Lomé (Togo) and looking for opportunities and partners for 2019.

Koosmik

3, rue du Fort Rheinsheim
L-2419 Luxembourg
gregoire.yakan@koosmikcorp.com
www.koosmik.com





L.S.C. ENGINEERING GROUP

CÔTE D'IVOIRE

L.S.C. Engineering Group est composé de plusieurs sociétés d'ingénieurs-conseils dont le bureau d'études SC Afrique à Dakar. Ces sociétés associent quotidiennement leur savoir-faire afin de répondre aux exigences du marché dans le domaine des études en rapport avec les projets de construction et de l'aménagement du territoire.

Fort de 40 ans d'expérience, l'engagement et le savoir-faire d'un personnel expérimenté et pluridisciplinaire ont hissé le groupe au niveau des leaders du marché.

Caractérisé par la diversité de ses effectifs, le groupe compte aujourd'hui près de 220 collaborateurs composés de jeunes talents dynamiques et d'employés expérimentés.

NOS VALEURS

Confiance

Conscients que la confiance des donneurs d'ordres se mérite et engagés dans une recherche de durabilité de cette relation, nous

oeuvrons avec honnêteté et sérieux en nous appuyant sur des principes d'intégrité, de proximité et de respect.

Polyvalence

Basé sur le partage des connaissances, la diversité du savoir-faire de nos collaborateurs, la persévérance et l'esprit d'équipe, notre organisation se veut pionnière dans tous ses domaines d'expertises.

Excellence

Face à la complexité des études menées, nous nous devons d'anticiper et de répondre aux défis rencontrés. Notre expérience et la polyvalence de nos équipes nous permettent de relever tout type de challenges. De même, une grande importance est accordée à l'apprentissage et la formation de nos collaborateurs car nous sommes convaincus que le savoir est la clé de la performance.

NOTRE VISION

« Concevoir et construire des projets durables »

La stratégie de la « Troisième Révolution Industrielle » d'ici 2050 représente la vision du Luxembourg en matière de construction. Le pays souhaite atteindre des objectifs de durabilité en promouvant le respect de l'environnement, la performance énergétique, les énergies durables, le respect des critères de l'économie circulaire. Dans notre secteur d'activités, le groupe se considère comme étant un acteur engagé. Nous avons à coeur de faire évoluer notre offre pour répondre aux enjeux de la construction durable. Chaque projet est unique et notre capacité d'adaptation nous permet de proposer des alternatives adaptées en accord avec les attentes de nos clients.

**Denis Cridel**

Administrator

**Dan Nicolas**

Administrator

L.S.C Engineering group is composed of several consulting engineers' offices, one of which is the engineering office SC Afrique in Dakar. Every day its entities draw on their unique knowledge to respond to the markets demands in the field of general construction and regional development and country planning. With over 40 years of experience, the commitment and know-how of its experienced and multi-disciplinary staff, the group has positioned itself as one of the market-leaders in the construction sector.

Characterized by the diversity of its staff, the group counts nearly 220 people today with a mix of young, dynamic talents and experienced employees.

OUR VALUES

Trust

In the knowledge that the trust our clients put in us with every order and that a stable and durable relationship will be advantageous for both sides we approach every project with honesty and sincerity. We do this based on our principles of integrity, proximity and mutual respect.

Versatility

Based on the shared knowledge and the diverse skillsets of our employees, the resilience and the wit of our teams, we are willing and able to be at the forefront of all our business areas.

Excellence

Faced with ever more complex and fast-moving projects we are forced to foresee and respond to the various challenges we encounter. Our experience and the multi-disciplined teams enable us to counter all kinds of challenges. In this spirit we are dedicated to training and further personal development of our employees; after all we are aware that knowledge is at the heart of our performance.

Our Vision

"Design and build sustainable projects"

The strategy of the "third industrial revolution" for 2050 is representing the Luxemburgish vision for the construction industry. The country wishes to achieve these goals by promoting the principles of respect for the environment, the energy performance,

renewable energies and the respect of the circular flow economy.

In our business sector we are considering our group as a committed player. We are dedicated to adapting and evolving our range of services to respond to the demands of sustainable construction. Every project is different and with our ability to react and adapt we can provide tailor-made alternatives which consider our client's demands and expectations.

L.S.C. Engineering Group

85-87, parc d'Activités

L-8303 Capellen

T : +352 30 61 61 240

T : +352 26 390 1

denis.cridel@lsc-group.lu

dan.nicolas@luxplan.lu

www.simon-christiansen.lu

www.luxplan.lu





CÔTE D'IVOIRE

GHANA

LUXFACTORY

Luxfactory est la première plateforme luxembourgeoise de transition management et leader sur le marché. La société est agréée « conseiller économique et financier ». L'agence s'est construite une belle réputation sur sa capacité à offrir des services professionnels à travers l'expérience de son équipe de plus de 60 personnes dont trente Senior Advisors reconnus dans leur domaine sur le territoire national, européen et international. Historiquement, les activités de Luxfactory se concentrent sur la corporate finance et le conseil en structuration, levée de fonds (equity et subsidies) et en M&A. Le leader du transition management a adapté ses services aux besoins actuels du marché européen. Dans un contexte socio-économique en constante évolution, les sociétés doivent apprendre à faire face à de plus en plus de transformations et se doivent de pouvoir répondre rapidement et de manière efficace aux nouvelles problématiques. Digitalisation,

absence de dirigeant, optimisation des dépenses, business development, communication, etc sont autant de nouveaux enjeux pour les entreprises et des situations sur lesquelles Luxfactory a su se spécialiser. Le management de transition consiste à proposer aux clients des solutions efficaces, proactives et des profils d'experts pour la résolution rapide et efficace de problèmes sur des missions ponctuelles à durée définie. Les entreprises bénéficient donc d'un spécialiste opérationnel et de résultats de haute qualité sans perdre de l'énergie et de la compétitivité dans des procédures d'embauche longues.

S'inspirant du mouvement national autour du concept de « Start-up Nation », Luxfactory offre une gamme de services adaptés aux jeunes entreprises avec des tarifications fixes. Le track record rend bien compte du succès de l'organisation. Luxfactory est aussi l'organisateur du Luxembourg Village au Consumer Electronics

Show de Las Vegas, le plus grand Salon High-Tech mondial. Pour la prochaine édition le Luxembourg Village se tiendra sur l'Eureka Park et dispose d'un stand de plus de 100m². 16 startups de la Grande Région accompagneront la délégation. La société est présidée par Jérôme Grandidier et dirigée par Elodie Trojanowski.



Elodie Trojanowski
CEO

Luxfactory is the first Transition Management platform in Luxembourg and leader on the market. The company is an economic and financial advisory provider. The agency built its reputation on providing professional services through more than thirty Senior Advisors highly qualified in their own domain and recognized on the Luxembourg, European and international market. Historically, Luxfactory focus the essential of its core activities on corporate finance and advise on structuration, fundraising (equity, subsidies), merger & acquisition. The transition management leader adapted its services to the current Lux market's needs. In a constantly evolving socio-economic context, companies are facing more and more transformations which requires smart and quick answers. Digitalization, lack of executive profils, fundraising, cost reduction, expenses optimization, business development, communication rework are many examples of typical assignments Luxfactory participates in. Transition Management consists in providing the clients with proficient,

proactive, and expert executive profils for an immediate efficiency on time limited missions. The company will benefit from an operational specialist who will quickly propose, develop solutions and train the team that will take back the initiative after the end of his mission. Fast and high quality results without spending time, energy, and competitiveness to hire.

Following the shift in innovation by the government and the national goal to promote Luxembourg as a "Start-up Nation", Luxfactory also offers services adapted to young companies with initially fixed tarification. Luxfactory's senior advisors are involved in fundraising missions and advisory in finance, IT, and business development. The track record business proves the good implementation of Luxfactory Accelerator. The company also organizes the "Luxembourg Village" at the famous Consumer Electronics Show, Las Vegas, the world greatest technology event. For the upcoming year, Luxembourg Village will be 100m²

at the heart of the Eureka Park and will welcome 16 startups to represent Luxembourg and the Grande Region. The official selection will be announced in September. The digital is also a key sector for the group. The IT team of 17 tech expert consultants provides professional advices for digital transformation, blockchain, crypto, etc. Luxfactory works with Wildgen on projects linked to the startup ecosystem. Jérôme Grandier is President of Luxfactory. Elodie Trojanowski is the Chief Executive Officer of the group.

Luxfactory

15, route d'Esch
L-1470 Luxembourg
T : +352 26 61 45 62 00
etrojanowski@luxfactory.com
www.luxfactory.com





CÔTE D'IVOIRE

GHANA

LUXMOBILITY

LuxMobility est une entreprise privée basée au Luxembourg créée en 2013. L'entreprise a une vaste expérience dans le domaine de la mobilité, de la circulation et des transports, ainsi que dans l'éducation et la formation dans ces domaines. LuxMobility joue un rôle majeur dans la conception de solutions pour les problèmes croissants de mobilité dans les villes à travers le monde.

En termes de clients, LuxMobility réalise des travaux pour les institutions internationales les gouvernements locaux et nationaux ainsi que des entreprises de transport. Ces consultants internationalement reconnus ont tous leur propre domaine d'expertise et de l'expérience et seront désignés en fonction de l'objet du projet. En travaillant de cette manière LuxMobility se rend flexible et est adapté à répondre à tous les besoins et questions en matière de mobilité et de transport de ses clients. LuxMobility fonctionne comme un connecteur logique entre

les questions et les solutions de mobilité par tout dans le monde.

LuxMobility est spécialisée dans les thèmes suivants :

- Gestion de projet (y compris la gestion financière) des grands consortiums et des projets internationaux
- Mobilité et gestion de la mobilité, y compris le comportement humain
- Projets de transport en commun
- ICT et la gestion du trafic.
- La planification de transports.
- Sécurité routière.
- La modélisation de la circulation, y compris la simulation de trafic (modélisation macro et micro).
- Promotion du vélo.
- Les études de politique transport.

En coopération avec l'Organisation de la Sécurité Routière de l'Afrique de l'Ouest (OSRAO) LuxMobility a lancé l'initiative SAVE LIVE. L'objectif principal de « Savelive », est d'informatiser la collecte et l'analyse des

données de sécurité routière. Cela renforcera notamment la fiabilité des données du Bulletin d'Analyse des Accidents Corporels (BAAC) des pays concernés. Ceci aidera les Etats participants à la réalisation de leur objectif de réduction du nombre de décès et de blessés de la circulation routière d'ici à 2020.



**Patrick van
Egmond**

Managing Director

LuxMobility is a private company based in Luxembourg created in 2013. The company has extensive experience in mobility, traffic and transport, as well as in education and training in these areas. LuxMobility plays a major role in designing solutions to growing mobility problems in cities around the world.

In terms of clients, LuxMobility carries out work for international institutions, local and national governments as well as transport companies. These internationally recognized consultants all have their own area of expertise and experience and will be appointed according to the purpose of the project. By working in this way LuxMobility makes itself flexible and is adapted to meet all the mobility and transport needs and questions of its customers. LuxMobility functions as a logical connector between mobility issues and solutions all over the world.

LuxMobility is specialized in the following themes:

- Project management (including financial management) of large consortia and international projects
- Mobility and mobility management, including human behaviour
- Public Transport projects
- ICT and traffic management.
- Transport planning.
- Road safety.
- Traffic modelling, including traffic simulation (macro and micro modelling).
- Bike promotion.
- Transport policy studies.

In cooperation with the West African Road Safety Organisation (WARSO) LuxMobility has launched the SAVE LIVE initiative. The main objective of "SAVELIVE" is to computerize the collection and analysis of road safety data. This will in particular strengthen the reliability of the data of the

Road Accident Reporting of the countries concerned. This will help participating West African States to achieve their road safety targets, reducing the number of road traffic deaths and injuries by 2020.

LuxMobility

70, boulevard de la Fraternité
L-1541 Luxembourg
p.v.egmond@luxmobility.eu
www.luxmobility.eu

LUXMOBILITY
WORLDWIDE MOBILITY SOLUTIONS



MCM STEEL

CÔTE D'IVOIRE

GHANA

MCM STEEL est une société exportatrice d'acier basée à Luxembourg. Nous vendons des produits longs, des produits plats, des bobines, de l'acier pour le gaz et le pétrole, de l'acier inoxydable, des matières premières, des machines industrielles. Nous avons une longue expérience dans la vente d'acier en Afrique. Notre force est d'offrir à nos clients des produits de qualité, à bon prix et avec des facilités de paiement appropriées.

**Nicolas Rolland**

Area Export Manager

MCM STEEL is an exporting steel Cie based in Luxembourg. We are dealing with long products, flats products, coils, steel for gas and oil, stainless steel, raw material, industrial machines. We have a long experience in the sale of steel in Africa. Our strength is to offer to our customers quality products, at good prices and with appropriate payment facilities.

MCM Steel

1, Z. I. du Wolser
L-3452 Dudelange
T : (+352) 621 247 841
rolland@mcm-steel.com
www.mcm.steel.com





NORDPARTS

CÔTE D'IVOIRE

Nordparts est spécialisée dans la planification et le montage d'installations d'ateliers et d'équipements industriels. Nous fournissons des conseils techniques sur mesure par des techniciens et ingénieurs expérimentés et hautement qualifiés dans les domaines suivants :

- Vérins hydrauliques
- Conduites hydrauliques
- L'air comprimé
- Equipements pour ateliers
- Équipement de nettoyage industriel à haute pression

**Pol Binsfeld**

Director

Nordparts specializes in the planning and development of workshop and industrial equipment. Our highly experienced engineers and technicians provide tailor-made technical advisory services in the following fields:

- Hydraulic cylinders
- Hydraulic lines / conducts
- Compressed air
- Workshop equipment
- Industrial high pressure cleaning equipment

Nordparts

6, route d'Arlon
L-9180 Oberfeulen
T : (+352) 81 93 30 601
pol.binsfeld@nordparts.lu
www.nordparts.lu

n **NORDPARTS**
FLUID SOLUTIONS AND
WORKSHOP EQUIPMENTS



PROGROUP

CÔTE D'IVOIRE

GHANA

PROgroup sa, est un bureau d'ingénieurs-conseils, d'origine Luxembourgeoise, actif de manière globale et intégrée dans le domaine de la construction. Notre philosophie de travail est de promouvoir les approches durables et des concepts innovants dans le respect de nos valeurs propres. Conscients que les secteurs de l'immobilier et la construction doivent fondamentalement être renouvelés, nous pensons qu'il est essentiel que l'économie circulaire devienne le nouvel élément structurant.

**Romain Poulles**

CEO

Circular economy - positive impacts

PROgroup is committed to defend its clients' interest and to minimize the risks of their real-estate and construction projects. By a permanent search of innovative solutions combined to a rigorous execution, our team creates positive and measurable impacts. Recognizing that the real estate and construction sectors must fundamentally be renewed, we believe it is essential that the circular economy becomes the new structuring element.

PROgroup

11, rue de l'Industrie
L-8399 Windhof
T : +352 26 10 70 80
rpoulles@progroup.eu
www.progroup.eu



CONSULTING & ENGINEERING



CÔTE D'IVOIRE

GHANA

SECO EXPERT

Le groupe coopératif SECO, avec ses 300 ingénieurs spécialisés dans différents domaines de la construction, est depuis plus de 80 ans un organisme reconnu pour l'inspection technique neutre des bâtiments et des ouvrages d'infrastructure de tout type et de toute taille. Nous apportons notre soutien aux maîtres d'ouvrage, investisseurs, ingénieurs et architectes par des conseils indépendants, des audits et inspections techniques dans le cadre d'une assurance décennale avec les groupes d'assurance internationalement reconnus et des réassureurs majeurs.

En détail, SECO fournit des conseils en matière de contrôle de la qualité et des risques :

- Inspections techniques (conception, qualité, conformité réglementaire, ...)
- Contrôle qualité des études et l'exécution des projets de construction

- Optimisation technique et financière des structures en béton, acier ou bois
- Innovation avec pragmatisme économique et durable

Outre notre expertise dans les bâtiments, l'eau et l'énergie, nous nous concentrons sur la mobilité et les infrastructures. SECO contribue à l'identification de solutions efficaces avec un savoir-faire confirmé dans toutes les situations.

- Maritime : murs de quai, jetées, brise lames, ...
- Ponts : ponts routiers et ferroviaires, ponts à haubans, ...
- Tunnels : tunnels routiers et ferroviaires, murs de soutènement, ...
- Mobilité : aéroports, gares, parkings aériens ou souterrains, industrie...
- Routes : travaux de terrassement, autoroutes, routes, ...

La valeur ajoutée de SECO réside dans l'expertise technique de nos spécialistes et avec le savoir-faire

de nos experts, formés dans les meilleures universités et auprès desquelles certains enseignent aujourd'hui, SECO met ses capacités à disposition pour trouver la meilleure solution objective à tout problème de construction.

Les services de tierce partie indépendante proposés par SECO sont utilisés par les investissements majeurs dans des projets de construction dans le monde entier. Les maîtres d'ouvrage utilisent nos services pour les accompagner dans la gestion qualité de leurs projets. Ceci a ouvert la voie à l'assurance à long terme pour leurs projets, contribuant de manière efficace à la professionnalisation des services que leur fournissent leurs entrepreneurs.

**Dan Kohnen**

General Manager

The cooperative group SECO, with its 300, in diverse areas specialized engineers, is since more than 80 years a recognized body in the field of neutral technical inspection of buildings and infrastructure works of any kind and size. We do provide our support to project owners, investors, engineers and architects with independent advice, technical audits and inspections as part of an IDI insurance with internationally recognized insurance groups and major reinsurers.

In detail, SECO provides advice when it comes to control quality and risk:

- Technical inspections (design, quality, regulatory compliance, ...)
- Quality control of the design and execution of construction projects
- Technical and financial optimization of concrete, steel or wood structures
- Innovation with economic and sustainable pragmatism

In addition to our expertise in buildings, water and energy, we focus on mobility and infrastructure. SECO contributes to identify efficient solutions with solid know-how in all situations.

- Maritime: quay walls, jetties, breakwaters, ...
- Bridges: road and railway bridges, cable-stayed bridges, ...
- Tunnels: road and railway tunnels, retaining walls, ...
- Mobility: airports, train stations, underground and above-ground car parks, ...
- Roads: earthworks, highways, roads, ...

SECO's added value is in the technical expertise of our knowledgeable experts, who have been trained at the best universities, and where some of them are still teaching today. SECO will find the best solution for any problem, objectively and professionally.

The independent third party services proposed by SECO are being used for major investments in construction projects around the globe. The project owners are using our services to assist them in the quality management of their projects. It has opened the way for long term insurance for their projects, contributing in an efficient way to the professionalization of the services provided to them by their contractors.

SECO Expert

1, rue de la Poudrerie
L-3364 Leudelange
T : (+352) 46 08 921
dak@groupseco.com
www.groupseco.com





SES

CÔTE D'IVOIRE

GHANA

SES est le premier opérateur mondial de satellites, fournissant des solutions de communications par satellite fiables et sécurisées aux clients des secteurs de la radiodiffusion, des télécommunications, des entreprises et des gouvernements dans le monde entier.

SES possède et exploite une flotte de plus de 70 satellites en orbite géostationnaire et semi-terrestre, complétés par un réseau de téléports et de bureaux répartis dans le monde entier. Cette infrastructure de grande envergure permet aux clients de SES d'atteindre 99 %

de la population mondiale et place l'entreprise au cœur de la chaîne de valeur mondiale des communications.

La société, dont le siège est au Luxembourg, opère dans le monde entier par le biais d'équipes régionales spécialisées (plus de 1 230 employés répartis sur 23 sites). La société est cotée sur Euronext Paris et à la Bourse de Luxembourg (SESG). SES a généré un chiffre d'affaires de 2,035 milliards d'euros en 2017 et dispose d'un carnet de commandes solide de 7,5 milliards d'euros. SES est le partenaire de choix des principaux

diffuseurs mondiaux, opérateurs de télécommunications, entreprises de mobilité, institutions et gouvernements.



Marc Nehme

MEA Corporate
Development Manager

SES is the world-leading satellite operator, providing reliable and secure satellite communications solutions to broadcast, telecom, corporate and government customers worldwide.

SES owns and operates a fleet of 70+ geostationary and middle-earth orbit satellites that are complemented by a network of teleports and offices located around the globe. This far-reaching infrastructure enables SES' customers to reach 99% of the world's population and places the company at the heart of the global communications value chain.

The company, headquartered in Luxembourg, operates worldwide through dedicated regional teams (over 1,230 employees located in 23 locations). The company is listed on Euronext Paris and on the Luxembourg Stock Exchange (SESG). SES generated revenues of EUR 2.035 billion in 2017 and has a solid contract backlog of EUR 7.5 billion. SES is the partner of choice for major global broadcasters, telco operators, mobility business, institutions and Governments.

SES

Château de Betzdorf
L-6815 Betzdorf
T : (+352) 71 07 25 1

Al Thuraya Tower No. 01,
Fifth floor, Premises 507
Dubai

marc.nehme@ses.com
www.ses.com





CÔTE D'IVOIRE

GHANA

SGI CONSULTING

Société indépendante d'ingénieurs-conseils, le Groupe SGI s'est fixé un cap : rester à l'écoute de vos attentes et vous apporter les solutions les plus performantes en développant des activités d'ingénierie de haut niveau.

Depuis plus de cent ans, le Groupe SGI s'est forgé une notoriété reconnue d'ingénierie dans les domaines du transport, du bâtiment, de l'eau, de l'environnement et de l'énergie. Passionnés, nos 260 collaborateurs mettent à votre profit leur savoir-faire et expérience collective pour donner à vos projets toute l'excellence qu'ils méritent.

La charte de gouvernance exprime le principe d'indépendance du groupe SGI, sa volonté de création de valeur durable, et son exigence en matière de qualité de gestion.

CRÉER LES VOIES DU DÉVELOPPEMENT

L'évolution des modes de transport et de leurs infrastructures requiert une intégration pertinente et directe

de nouvelles exigences dès le stade de la conception et des études.

C'est dans cet esprit que le Groupe SGI s'implique totalement dans vos projets afin qu'au-delà de leur qualité durable, ils jouent pleinement leur rôle social, fonctionnel et économique.

CONSTRUIRE L'AVENIR

Riche de ses multiples savoir-faire dans le domaine du bâtiment, le Groupe SGI offre une ingénierie couvrant l'ensemble des métiers, de l'intention de construire à la réception définitive en intégrant les métiers de la structure, des techniques spéciales et du pilotage, dans une approche globale.

L'implication totale de nos collaborateurs vous fournit une prestation sur mesure en déployant largement nos ressources humaines ou en dédiant des équipes spécialisées sur les projets atypiques.

AU CŒUR DES ENJEUX ENVIRONNEMENTAUX

Le domaine EEE (Eau, Environnement et Energie) remonte aux sources même du Groupe SGI par la création, en 1898 en Suisse, d'une alimentation en énergie hydro-électrique.

L'activité environnement concerne à la fois les déchets solides, les études d'impacts de projets d'infrastructures, les études en amont (gestion de réserves naturelles) et les projets de développement durable permettant de combiner hydraulique et environnement : climatisation de zone urbaine, réseaux de chauffage à distance...



Thierry Moreau
International Project
Manager

SGI Group is an independent consultant engineering company with an objective: to listen to what you want and need and provide optimally efficient solutions through international level engineering.

For over one hundred years, SGI Group expertise has been recognised for its engineering skills in the fields of transport, building works, water, the environment and energy. Our 260 enthusiastic staff apply their expert knowledge and collective experience to ensure the excellence your projects deserve.

Our governance guidelines express the principle of independence for the SGI Group, its commitment to the sustainable creation of value and its requirement for management quality.

NEW ROUTES FOR DEVELOPMENT

Changes in means of transport and their infrastructures imply the integration of new requirements relevantly and directly at the concept and study phases.

This is why the SGI Group becomes totally involved in transport infrastructure projects to ensure that over and above their durable quality, they fully play their social, functional and economic roles.

BUILDING THE FUTURE

What makes SGI Group pretty unique is that we integrate all trades concerning structures, MEP and control in a global approach, from outline intentions to final sign-offs.

The total commitment of our staff enables us to provide made-to-measure services by deploying our human resources for large scale projects and dedicating specialist teams to atypical missions.

AT THE CORE OF ENVIRONMENTAL CHALLENGES

The SGI Group started with Water, Environment and Energy engineering, when in 1898 in Switzerland hydro-electric power was invented.

Our environmental protection activity includes solid wastes, impact studies for projects for infrastructures, upstream studies (the management of nature reserves) and sustainable development projects combine hydraulics and environmental protection: urban area air-conditioning, remote heating networks...

SGI Consulting

4-6, rue Rham
L-6142 Junglinster
T : (+352) 49 37 37 1
t.moreau@sgigroupe.com
www.sgigroupe.com





SURICATE SOLUTIONS

CÔTE D'IVOIRE

Suricate Solutions SA est spécialisée en cyber sécurité pour l'Afrique, basée à Luxembourg avec deux filiales au Sénégal et en Côte d'Ivoire. Nous couvrons la totalité des activités en Cyber Sécurité : centre opérationnel de sécurité (SOC), gouvernance, intégration (Business Partner IBM), formation, conseil, audit et tests d'intrusions. Nos marchés sont la finance inclusive (institutions de microfinance, banques, transferts de fonds), le secteur public et les grandes entreprises du secteur privé. Suricate Solutions a lancé à Dakar en Avril 2017 le premier Centre Opérationnel Régional de Cyber Sécurité (COCS). Ce centre mutualisé a été mis en œuvre avec le soutien du gouvernement du Luxembourg et de la Banque Européenne d'Investissements (BEI). Il fournit tous les services requis pour prévenir les attaques, les détecter rapidement,

et gérer efficacement les incidents de cyber sécurité. Il s'appuie sur un réseau international pouvant mobiliser jusqu'à 200 experts issus des principaux acteurs publics, privés et de recherche de la cyber sécurité au Luxembourg, ainsi que par nos centres de sécurité du Maroc et de Tunisie. Il réduit les coûts par la mutualisation et assure le transfert de compétences. Il couvre déjà une quarantaine d'institutions de microfinance et plus de 600.000 clients avec les technologies les plus modernes.

Notre vision :

- créer un leader régional de la cyber sécurité avec une démarche innovante,
- sécuriser la finance inclusive au niveau régional puis panafricain.

Objectif :

- Présenter notre démarche aux DG et DSI des grandes entreprises et services publics, ainsi qu'aux organisations professionnelles,
- Rencontrer des partenaires potentiels

**Jean-Louis Perrier**

Associate

Suricate Solutions SA specializes in cyber security for Africa, based in Luxembourg with two subsidiaries in Senegal and Ivory Coast. We cover all activities in Cyber Security: security operation center (SOC), governance, integration (IBM Business Partner), training, consulting, audit and intrusion tests. Our markets are inclusive finance (microfinance institutions, micro insurance, banks, and remittances operators), the public sector and large private sector companies. Suricate Solutions launched in Dakar in April 2017 the first Regional Operational Center for Cyber Security (COCS). This shared center has been implemented with the support of the Luxembourg Government and the European Investment Bank (EIB). It provides all the services required to prevent attacks, detect them quickly, and effectively manage

cyber security incidents. It relies on an international network that can mobilize up to 200 experts from the main public, private and cyber security research players in Luxembourg, as well as our security centers in Morocco and Tunisia. It reduces costs through pooling and ensures the transfer of skills. It already covers some 40 microfinance institutions and more than 600,000 clients with the most modern technologies.

Our vision:

- create a regional leader in cyber security with an innovative approach,
- secure inclusive finance at regional and pan-African level.

Goal:

- Present our approach to DGs and CIOs of large companies and public services, as well as professional organizations.

Suricate Solutions

48, rue des Prunelles
L-2353 Luxembourg
jlperrier@suricatesolutions.com
www.suricatesolutions.com





CÔTE D'IVOIRE

GHANA

TECHNI-GROUP

Nous sommes un groupe indépendant présent dans les secteurs de la métallurgie, de la construction et de l'industrie. Les filiales de Techni-Group sont organisées de la façon suivante :

TECHNI-INDUSTRIE est actif depuis 2010 dans les travaux d'installation, montage et rénovation dans le secteur industriel. Nous sommes mobile sur le territoire en France, mais aussi à l'international. Les équipes de Techni-Industrie disposent de fortes compétences dans les opérations d'assemblage et de montage/levage les plus compliquées et dans tous les environnements de travail possible. Ces travaux sont exécutés avec la plus grande rigueur et sous la conformité des certifications ISO9001, QUALIBAT, CEFRI et OHSAS18001.

Références Techni-Industrie :

- Samaritaine à Paris
- EPR à Flamanville
- Base opérationnel de l'Île Longue à Brest
- Tchernobyl en Ukraine

TECHNI-STEEL est présent au Grand-Duché du Luxembourg et dans la grande région depuis 2016, spécialisée dans la fourniture et pose de tous types de portes (métalliques, coupe-feu, pare-balles, garages & industrielles) et menuiseries extérieures. Nous sommes également un fabricant de constructions et menuiseries métalliques. Techni-Steel est en mesure de vous assister tout au long de vos projets (conception, étude, production et pose).

Références Techni-Steel :

- Fond de Belval
- Projet Zenith
- Kronospan
- Les Hauts de Kirchberg

TECHNI-MANAGEMENT (JCC) assure le meilleur support technique, l'expertise et fourni des services d'ingénierie pour nos clients et pour l'ensemble des filiales du groupe. Nos encadrants et superviseurs de projet se mobilisent dans le monde entier, pour garantir le meilleur déroulement et rendement de vos projets.

Références Techni-Management :

- EPR d'Olkiluoto en Finlande
- Usine Heineken en Côte d'Ivoire
- Usine GE au Nigeria
- NEK en Slovénie

TECHNI-PRODUITS fabrique et distribue des produits chimiques en gros et en détail. Notre gamme standard couvre la majorité des besoins des secteurs de l'HOESCA, du BTP et de l'Industrie. En plus notre polyvalence de fabrication le permet de vous fournir des produits sur mesure et personnalisés.

Au cours de 10 ans, Techni-Group a toujours su se développer et être un acteur industriel de son temps, pour être le partenaire compétent et idéal de nos clients.



Joe Malago
CEO



Chris Schebot
CEO

We are an independent group present in the sectors of metallurgy, construction and industry. The subsidiaries of Techni-Group are organized as follow:

TECHNI-INDUSTRIE has been active since 2010 with installation, assembly and maintenance works in the industrial sector. We operate in France as well as internationally. Techni-Industrie teams have strong skills in the most complicated assembling and lifting operations in all possible environments. These works are carried out with the utmost rigor and in compliance with ISO9001, QUALIBAT, CEFRI and OHSAS18001 certifications.

Techni-Industrie references:

- Samaritaine in Paris
- EPR in Flamanville
- Operational base of Ile Longue in Brest
- Chernobyl in Ukraine

TECHNI-STEEL is present in the Grand Duchy of Luxembourg and

in the greater region since 2016, specialized in the supply and installation of all kind of doors (metal, fire, bulletproof, garages & industrial) and exterior joinery. We are also a manufacturer of metal constructions and joinery. Techni-Steel can assist you throughout your projects (design, study, production and installation).

TECHNI-MANAGEMENT (JCC) provides the best technical support, expertise and engineering services for our customers and for all the group's subsidiaries. Our supervisors and project managers are mobilized around the world, to ensure the best progress and performance of your projects.

Techni-Management References:

- EPR from Olkiluoto in Finland
- Heineken factory in Ivory Coast
- GE plant in Nigeria
- NEK in Slovenia

TECHNI-PRODUCTS is manufacturing and distributing chemicals

for the B2B and B2C. Our standard range covers most of the needs for the HORESCA, construction and industrial sectors. In addition, our versatility of manufacturing allows you to provide customized products.

Over the past 10 years, Techni-Group has always been able to improve and be an industrial player of its time, to be the competent and the ideal partner for our customers.

Techni-Group

39, rue Ribeschpont
L-3548 Dudelange
T : (+352) 28 79 10 01
j.malago@techni-group.eu
c.schebot@techni-group.eu
www.techni-group.eu





CÔTE D'IVOIRE

GHANA

THEMIS LEX

Etabli depuis plus de 6 ans au Luxembourg, Themis Lex est un cabinet d'avocats spécialisé en droit des affaires dédié au service de ses clients.

Nos domaines de compétences :

- Private Equity/Capital-Risque (structuration d'investissement, mise en place de véhicules ad hoc, liquidation).
- Fonds d'investissement (conseil/mise en place de fonds luxembourgeois de type spécialisé, fonds d'investissement alternatif réservé, rédaction de prospectus d'émission de valeurs mobilières, préparation de documentation de souscription, rédaction de termes-conditions)
- Droit commercial (rédaction de contrats, constitution de sociétés commerciales, conseils juridiques).
- Droit fiscal (rédaction d'avis fiscaux, de demandes d'accord préalable, d'opinions fiscales)

- Propriété intellectuelle
- Fusions/Acquisitions/Scissions/Restructurations (rédaction de contrats, due diligence juridique/fiscale).
- Innovation télécoms, TIC, biotech (rédaction de contrats techniques, due diligence contractuelle).
- Droit bancaire, boursier, financier (titrisation, crypto-monnaies, ICO, émissions de titres).

Accompagnement juridique des start-ups à différents stades de leur développement (incubation, accélération, levée de fonds).

Composition de notre clientèle :

Groupes industriels, sociétés commerciales/financières, porteurs de projets, personnes fortunées souhaitant optimiser la gestion de leur patrimoine, investisseurs institutionnels, institutions paraétatiques, fonds d'investissements.

Nos clients sont établis dans plus de 30 pays répartis sur les 5 continents.

Themis Lex est l'un des parrains de l'association LuxAfrica. Créée en 2014, elle rassemble des professionnels luxembourgeois représentant les divers pôles d'excellence du pays (banque, avocats, audit, fiduciaire, ICT). Ses objectifs sont le développement des relations d'affaires et d'investissements entre le Luxembourg et le continent Africain.



**Bertrand
Moupfouma**

Lawyer Partner

Themis Lex is a law firm specialized in business law. Established for more than 6 years, Themis Lex is active in the following areas:

- Private Equity / Venture capital (investment structuring, setting up of special-purpose vehicle, liquidation);
- Investment fund (legal advice, setting up of Luxemburg investment fund as specialized investment fund, reserved alternative investment fund, drafting of prospectus of issuance of securities, drafting of the subscription documentation, etc.);
- Commercial law (contracts, incorporation of commercial companies, legal advice, etc.);
- Tax law (tax advice, tax opinion, agreement with the tax administration etc.);
- Stock exchange law, financial law, banking (issuance of securities, crypto currencies, ICO).
- Intellectual property;
- Mergers & Acquisitions / Spin-off / Restructurings (share purchase agreement, due diligence);
- Innovation: media, telecoms, computer law, biotech (technical contracts, due diligence, legal advice.);
- Banking, stock-exchange and financial Law (securitization, crypto-currencies, ICO, issuance of securities.)

We assist start-ups at different stages of development (incubation, fund raising, etc.).

Our clientele is composed of industrial groups, trading or financial companies, project leaders (start-up), high net worth individuals aiming to optimize the management of their wealth, institutional investors, state agencies and investment fund. Our customers are established in more than thirty jurisdictions on all the continents.

Themis Lex is one of the sponsors and partner of the association Lux-Africa, created in 2014 and which gathers professionals established in the Luxembourg representing the different centers of excellence of the country (private bank, lawyers, audit, trustee, ICT etc.). This association aims to the development of business relationships between the Luxembourg and the African continent.

Themis Lex

15, rue du Fort Bourbon
L-1249 Luxembourg
T : (+352) 26 12 02
bertrand.moupfouma@themis-lex.com
www.themis-lex.com

THEMIS | LEX



VECOTRADE

CÔTE D'IVOIRE

GHANA

Vecotade est une société qui travaille dans le domaine d'équipements industriels pour l'industrie du bois. Nous fournissons également de l'équipement dans les secteurs du recyclage et de la biomasse avec spécialité dans la préparation, le triage, le transport et le dosage des matières à traiter. nous avons installé déjà 7 systèmes d'alimentations de biomasse sur différentes pays de l'Afrique Central.



Vecotrade is a company working out industrial installations for the woodworking industry. We also are delivering equipment for waste recycling and biomass preparing, handling and feeding. Already 7 biomass handling units are already working nowadays in different Central African countries.

Vecotrade

Duarefstrooss, 75
L-9990 Weiswampach
T : (+352) 26 92 26 37
rk@vecotrade.com
www.vecotrade.com



VECOTRADE
delivering solutions



ADRESSES UTILES

USEFUL ADDRESSES

MINISTÈRE DE L'ÉCONOMIE MINISTRY OF THE ECONOMY

19-21, boulevard Royal
L-2449 Luxembourg
T : (+352) 24 78 41 37
www.investinluxembourg.lu

MINISTÈRE DES AFFAIRES ÉTRANGÈRES ET EUROPÉENNES MINISTRY OF FOREIGN AND EUROPEAN AFFAIRS

9, rue du Palais de Justice
L-1841 Luxembourg
T : (+352) 24 78 23 00
www.mae.lu

MINISTÈRE DES FINANCES MINISTRY OF FINANCE

3, rue de Congrégation
L-1352 Luxembourg
T : (+352) 24 78 26 00
www.mfin.gouvernement.lu

CHAMBRE DE COMMERCE DU GRAND-DUCHÉ DE LUXEMBOURG CHAMBER OF COMMERCE OF THE GRAND DUCHY OF LUXEMBOURG

7, rue Alcide de Gasperi
L-1615 Luxembourg
T : (+352) 42 39 39 310
africa@cc.lu
www.cc.lu

LUXINNOVATION GIE

5, avenue des Hauts-Fourneaux
L-4362 Esch-sur-Alzette
T : (+352) 43 62 63 1
www.luxinnovation.lu

ATTACHÉ ÉCONOMIQUE ET COMMERCIAL À ABIDJAN ECONOMIC AND COMMERCIAL ATTACHÉ IN ABIDJAN

GUILLAUME DE BASSOMPIERRE
AWEX | Ambassade de Belgique
x rue A56, rue du Béliet
Abidjan 01 BP 1800
T : 00 225 22 48 40 88
T : 00 225 22 48 40 77
abidjan@awex-wallonia.com



Chambre de Commerce du
Grand-Duché de Luxembourg
7, rue Alcide de Gasperi
L-1615 Luxembourg
T : (+352) 42 39 39 310
international@cc.lu

