

**OPPORTUNITIES
BEYOND BORDERS**



**TRADE MISSION TO
UKRAINE**

APRIL 22-27, 2018





TRADE MISSION TO **UKRAINE**

APRIL 22-27, 2018



In collaboration with:





PARTICIPANTS

OFFICIAL DELEGATION

**Embassy of the Grand Duchy of
Luxembourg to Ukraine**

Gérard Philipps

Ambassador

BUSINESS ORGANIZATIONS

**The Chamber of Commerce of
the Grand Duchy of Luxembourg**

Jeannot Erpelding

Director International Affairs

Steven Koener

Attaché International Affairs



BUSINESS DELEGATIONS

Arendt & Medernach

Max Kremer

Partner

Illia Neizvestny

Senior Associate

Banque Internationale à Luxembourg

Vanessa Engel

Head of CIS department

Lina Korobko

Relationship Manager

Valerija Kuzmenkova

Relationship Manager

Biorock

Fabian Belin

Sales Project Manager

Cargolux Airlines International

Patrick Jeanne

Sr. Manager, Government &
Industry Relations

Creon Capital

Ruslan Zaidan

Director

Deloitte Luxembourg

Olga Krasnopeeva

Tax Manager

Olga Lvova Huizinga

Director Audit

Henri Prijot

Partner

Ekaterina Volotovskaya

Partner

Gradel

Claude Maack

Managing Director

Groupe Advensys Luxembourg

Irfan Abdul

CEO & Founder

Diana Shkot

Associate

Group Moraru - Languages.lu

Daniela Clara Moraru

CEO

KPMG Luxembourg

Alina Vasiurenko

Assistant Manager

Paul Wurth

Steffen Köhler

Head of Marketing

Trustmoore Luxembourg

Corinne Muller

Managing Director









LUXEMBOURG - Let's make it happen!

OPEN, RELIABLE, DYNAMIC

Luxembourg is a world-renowned international business location and a secure and reliable hub for cross-border activities in a number of fields, including finance, logistics, the automotive sector, ICT, life sciences and clean technologies. The country is situated at the heart of several major EU markets. Global players of all sizes use Luxembourg as a gateway to Europe and beyond, benefiting from its closeness to decision-making centres and its excellent access to worldwide markets.

Luxembourg is known for its economic and political stability as well as for its strong long-term growth prospects. One reason for its success is its ability to react quickly to new opportunities. It is the first country in the world to embrace Jeremy Rifkin's blueprint for a third industrial revolution designed to ensure a resilient and sustainable economy by 2050, thanks to a fully interconnected ecosystem encompassing intelligent transport, renewable energy and new communications technology. It is also at the forefront of integrating the principles of the circular economy into public procurement procedures. Its financial services industry leads the world in the listing of green bonds and is first in establishing itself as a hub for climate finance.

Already a global leader in satellite communications and broadcasting, Luxembourg has taken an audacious step towards becoming a major player in the management and use of space resources for the benefit of humankind. Building on decade-long experience in mining, finance and space, the country has developed a suitable legal framework to allow this to happen.



This characteristic openness and willingness to test new innovative solutions, as well as the diversity of its population and physical environments, make Luxembourg an attractive “living lab” to develop new products and services.

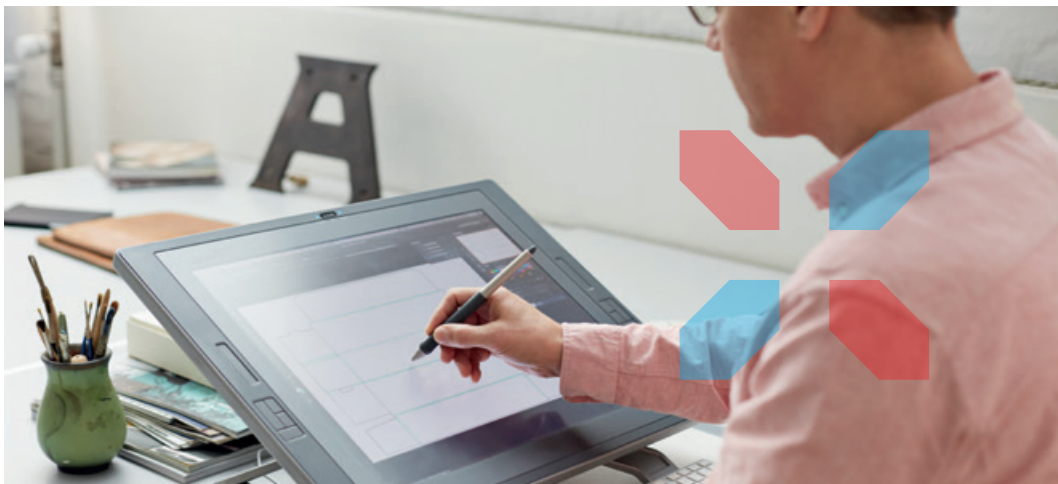
A UNIQUELY ATTRACTIVE BUSINESS ENVIRONMENT

Doing business in Luxembourg is simple. Successive governments willing to dialogue with companies have developed a favourable legal and regulatory environment. State-of-the-art infrastructures, excellent connectivity to markets and a strong reputation for commercial and political neutrality make Luxembourg an ideal place for international business to grow. As a re-

sult, the world’s largest steelmaker ArcelorMittal, satellite communication giants SES and Intelsat, automotive components maker Delphi, chocolatier Ferrero, tech firms Amazon, PayPal and eBay, as well as RTL Group, the leading European radio and TV broadcaster, and Cargolux, the world’s leading all-cargo carrier, have chosen Luxembourg as a location for their global or European headquarters.

Luxembourg is also home to a vibrant and international start-up community. Numerous support measures for start-ups, from incubation to success and acceleration, are available and incubators and co-working spaces offer premises both to newly created firms and to international companies looking for their first foothold in Luxembourg.

As one of the world’s leading and most international financial centres, Luxembourg offers excellent access to private financing as well as specific financial vehicles to structure private equity investments. Companies can also benefit from attractive public funding programmes that help them expand their activities and strengthen their competitiveness.



A MAGNET FOR TALENT

Luxembourg has an exceptionally skilled workforce and attracts both talented expats and cross-border commuters. It is one of the most international countries in the world with 48% of the population being non-Luxembourgish. Cross-border thinking, mobility and the cosmopolitan nature of its working population contribute to the country's high productivity. Due to the language skills of the workforce - fluency in three or more languages is the norm rather than the exception - companies speak their customers' language, a significant advantage. German, French and Luxembourgish are official languages and English is also widely spoken.

AN INNOVATION LEADER

Encouraging research, development and innovation is a national priority and the country invests heavily in both public and private research. Companies receive backing to help them develop innovative concepts, products and processes. Business-focused public research organisations collaborate with private businesses on R&D, product development and testing. Founded as recently as 2003, the University of Luxembourg today ranks among the world's top 200 universities.

Innovative activities such as biotechnology, fintech and the data-driven economy thrive in Luxembourg. The country has one of the best digital infrastructures in the world and plays a central



role in the European network of high-performance computing currently being put in place.

A CROSS-BORDER SPECIALIST

Luxembourg's excellent air, road, rail and waterway infrastructure and its central location in Europe position the country as a competitive inter-continental logistics hub. Paris is two hours away by high-speed train, and regular flights to London, Barcelona, Zurich and Milan take about 90 minutes. Frankfurt, Brussels and Amsterdam are closer still. 60% of the EU's GDP can be reached by road in less than a day or by air in a couple of hours. With its first-rate infrastructure and well developed international distribution network, Luxembourg is an ideal platform for reaching the European market of more than 500 million consumers.

A GREAT PLACE TO WORK AND LIVE

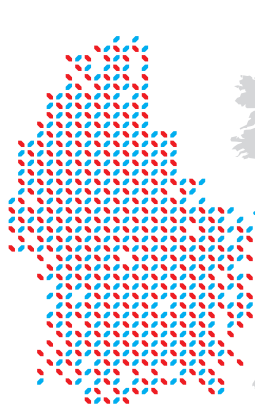
The national character of openness, dynamism and reliability is also reflected in Luxembourg's long tradition of welcoming foreign nationals and making them feel at home. With almost half of the national population and close to three quarters of the inhabitants of the capital coming from all over the world, a very international culture has developed. Well-respected international schools exist alongside public schools offering studies in Luxembourgish, German and French as well as programmes in English. The country's multinational makeup helps Luxem-

bourg's politicians and entrepreneurs to understand their discussion and negotiation partners more easily and take on a mediation role whenever needed.

When it comes to career prospects, there is a world of opportunities in Luxembourg. The country has been voted a top-ranking place to live and work in multiple international surveys thanks to a stable economy, safe jobs and a generous social security system. Located in the beautiful green heartland of Europe and being exceptionally safe, Luxembourg is also a great place to live, travel and raise a family.







LUXEMBOURG AT A GLANCE

OFFICIAL NAME

The Grand Duchy of Luxembourg

POLITICAL SYSTEM

Constitutional Monarchy
Parliamentary Democracy

CAPITAL

Luxembourg City

SIZE

2,586 km²

OFFICIAL LANGUAGES

French, German and Luxembourgish,
with English widely spoken

CURRENCY

Euro

NEIGHBOURING COUNTRIES

Belgium, France and Germany

TOTAL POPULATION

590,700 inhabitants





BUSINESS ORGANIZATIONS



THE CHAMBER OF COMMERCE OF THE GRAND DUCHY OF LUXEMBOURG

Just two years after the Grand Duchy of Luxembourg gained independence, King Grand Duke William II issued a decree on 1st of October 1841 establishing the Chamber of Commerce. This represented the first manifestation of autonomy for a state now required to manage its own affairs. Business entrepreneurs now had a body to promote their interests.

The role and the tasks were affirmed a first time by the law of 4 April 1924 creating elective professionals chambers. The legal frame ruling the Chamber of Commerce was deeply reformed and mod-

ernized by the law of 26 October 2010.

As a professional chamber and public institution encompassing all sectors of business other than agriculture and the handicraft industry the Chamber of Commerce conceives its rationale and its role as guardian of the interests of its affiliated companies.

These often constitute a motley group with divergent sectorial interests. That is why, in a spirit of fairness to all its members, the Chamber of Commerce sees its primary mission in the articula-

tion, the representation and the defense of the general economic interest of all its members.

In the Grand Duchy of Luxembourg, membership of the Chamber of Commerce is mandatory for all selfemployed individuals, commercial companies, and branches of foreign companies established in Luxembourg and undertaking a commercial, financial or industrial activity.

The Chamber of Commerce has more than 50,000 affiliated members, representing 75% of total employment and 80% of GDP.

**Jeannot Erpelding**

Director
International Affairs

**Steven Koener**

Attaché
International Affairs

International Affairs is one of the five service areas of the Chamber of Commerce. Its primary task is to support companies in foreign markets. This active support in conquering new markets takes various forms, including economic promotion missions.

Finally, the Chamber of Commerce receives foreign delegations and offers specialist advice in connection with foreign markets. It also publishes a Market Guide, available online (www.guidedumarche.cc.lu), listing several hundred Luxembourg companies seeking to establish contacts abroad.

Also a part of the International Affairs service area is the Office du Ducroire. The Office du Ducroire (www.ducroire.lu) is a unique service available to exporters in the fields of credit insurance, financial assistance for exports and advice to companies in both these areas.

The Chamber of Commerce of the Grand Duchy of Luxembourg is a founding member of Luxembourg for Business and Luxembourg for Finance.

**The Chamber of Commerce
of the Grand Duchy
of Luxembourg**

7, Rue Alcide de Gasperi
L-1615 Luxembourg
T: (+352) 42 39 39 310
cis@cc.lu
www.cc.lu





Торгово-промислова палата, заснована 1 жовтня 1841 року, як професійна камерно-громадська установа, що охоплює всі галузі бізнесу, крім сільського господарства та ремісничої промисловості, вбачає свою цідь та роль як опікуна інтересів своїх дочірніх компаній.

Компанії часто складають групу з різними галузевими інтересами. Саме тому, в дусі справедливості для всіх її членів, Торговельна палата бачить свою головну місію в артикуляції, представленні та захисті загальних економічних інтересів усіх її членів.

У Великому Герцогстві Люксембург членство в Торгово-промисловій палаті є обов'язковим для всіх самостійно зайнятих осіб, комерційних компаній та філій іноземних компаній, які засновані в Люксембурзі та здійснюють комерційну, фінансову або виробничу діяльність. Торгова палата налічує понад 90 000 афілійованих осіб членів, що становить 75% загальної зайнятості та 80% ВВП.

Таким чином, підтримка Люксембурзьких компаній для виходу та розвитку на зовнішніх ринках є надзвичайно важливою і однією з головних місій Торгово-Промис-

лової Палати. Саме ця місія виконується відділом міжнародних відносин Торгової Палати.

Відділ міжнародних відносин пропонує індивідуальне супроводження на зовнішніх ринках. Ця активна підтримка на нових ринках розподілена на різні етапи: просування, торговельні місії, заходи міжнародного партнерства, групові візити на професійні виставки за кордоном, можливість участі у національних спільних стендах на міжнародних торгових виставках та Дні ділової активності. Іншим завданням відділу міжнародних справ є надан-



ня інформації про зовнішні ринки. Торгово-Промислова Палата надає інформацію про бізнес-можливості за кордоном та проводить прийоми іноземних ділових делегацій у Люксембурзі з метою сприяння розвитку національних підприємств на зовнішніх ринках та взаємовідносинам з іноземними компаніями.

ги для експорту та надання консультацій компаніям в обох цих сферах.

Також частиною зони обслуговування відділу міжнародних відносин є офіс du Ducroire. Офіс du Ducroire (www.ducroire.lu) - унікальний сервіс, доступний для експортерів у сфері кредитного страхування, фінансової допомо-





BUSINESS DELEGATION



ARENDDT & MEDERNACH

Arendt & Medernach - провідна незалежна юридична фірма, з господарського права в Люксембурзі. Міжнародна команда фірми складається з 325 кваліфікованих юристів, що представляють клієнтів у всіх сферах господарського права Люксембургу з представництвами в Дубаї, Гонконгу, Лондоні, Москві, Нью-Йорку та Парижі.

Наш сервіс для клієнтів вирізняється порадами наших спеціалістів, запропонованих на всіх етапах співпраці, охоплюючи всі юридичні, нормативні, податкові та консультативні аспекти ведення бізнесу в Люксембурзі.

Наша фірма консулює міжнародних та національних клієнтів у всіх сферах ділового законодавства, що стосуються їхньої комерційної діяльності, починаючи від формування фондів, банківського, страхового, приватного капіталу та корпоративної нерухомості, а також податкових питань.

**Max Kremer**

Partner

**Illia Neizvestny**

Senior Associate

Arendt & Medernach is the leading independent business law firm in Luxembourg. The firm's international team of 325 legal professionals represents clients in all areas of Luxembourg business law, with representative offices in Dubai, Hong Kong, London, Moscow, New York and Paris.

Our service to clients is differentiated by the end to end specialist advice we offer, covering all legal, regulatory, taxation and advisory aspects of doing business in Luxembourg.

Our firm advises international and domestic clients in all areas of business law relevant to their business activities, ranging from fund formation, banking, insurance, private equity and real estate to corporate and tax matters.

Arendt & Medernach

41A, Avenue J.F. Kennedy
L-2082 Luxembourg
T: (+352) 40 78 78 1
max.kremer@arendt.com
illia.neizvestny@arendt.com
www.arendt.com

arendt
arendt & medernach



BANQUE INTERNATIONALE À LUXEMBOURG

Banque Internationale à Luxembourg (BIL) – один з найбільших банків Люксембургу, що надає широкий спектр банківських послуг: обслуговування фізичних та юридичних осіб, індивідуальний підхід до VIP-клієнтів, а також казначейські послуги та операції з цінними паперами. Європейський Центральний Банк визнає його системно важливим банком, що характеризується високим довгостроковим рейтингом, фінансовою стійкістю, сильною акціонерною базою. Штаб-квартира банку розташована в Люксембурзі, де BIL Group пропонує спеціалізовані послуги: Belair House (компанія з управління сімейним капіталом і управління інвестиціями), BIL Manage Invest (фонди альтернативних інвестицій та управління ризиками), Experta Corporate та Fund Services. Відділення BIL з обслуговування VIP-клієнтів також представлені у Швейцарії, Данії і на Близькому Сході, а торгові майданчики – в Люксембурзі і Цюріху. Розвинена міжнародна

мережа дозволяє BIL знаходити індивідуальний підхід та інноваційні фінансові рішення, що забезпечують зростання приватного капіталу, розвиток бізнесу і ефективну підтримку фінансових спеціалістів, які прагнуть розвивати свою діяльність. BIL заснований у 1856 році та нараховує більше 2000 фахівців. Він є найстарішим багатопрофільним банком у Великому Герцогстві Люксембург та відіграє активну фінансову роль у розвитку економіки країни.



Vanessa Engel
Head of CIS department



Lina Korobko
Relationship Manager



Valerija Kuzmenkova
Relationship Manager

Banque Internationale à Luxembourg (BIL) offers retail, private, corporate and institutional banking as well as treasury and financial market services. It is one of the biggest banks in Luxembourg and is recognized as systemically important by the European Central Bank. Characterized by its robust financial health and a strong shareholder base, BIL boasts excellent long-term ratings. Headquartered in Luxembourg, BIL has dedicated wealth management offices in Luxembourg, Switzerland, Denmark and the Middle East as well as trading floors in Luxembourg and Zurich. In addition, BIL Group subsidiaries in Luxembourg offer specialized services: Belair House (family office and investment management), BIL Manage Invest (conventional and alternative investment fund structuring and servicing), and Experta Corporate and Fund Services. This international network enables BIL to offer bespoke and innovative financial services which help private wealth and businesses to flourish

and support financial professionals in developing their activities. BIL was founded in 1856, making it the oldest multi-business bank in the Grand Duchy. It has always played an active role in the financing and development of Luxembourg's economy. The Group has over 2,000 employees.

Banque Internationale à Luxembourg

69, Route d'Esch
L-2953 Luxembourg
T: (+352) 45 90 1
vanessa.engel@bil.com
lina.korobko@bil.com
valerija.kuzmenkova@bil.com
www.bil.com





BIOROCK

Компанія BIOROCK, заснована у 1988 році, відома своїм досвідом в області очищення побутових стічних вод. Вона має глобальне бачення бізнесу – від розробки свого асортименту компактних очисних установок до розширення міжнародної мережі збуту.

стічні води виняткової якості, яка набагато перевищує національні стандарти, дозволяючи в більшості випадків негайне їх вивільнення в поверхневі води, такі як річки і ставки, з урахуванням місцевого та національного законодавства кожної країни.

Протягом останніх 25 років BIOROCK реалізувала успішні проекти в усьому світі.

Асортимент сертифікованих рішень для очищення побутових стічних вод може застосовуватись не тільки для очищення стічних вод окремих будинків, але також для груп будинків, ресторанів, готелів, кемпінгів, закладів (шкіл, залів тощо), комерційних офісів та житлових будинків.

Місія BIOROCK полягає у забезпеченні економних та екологічних рішень стосовно проблем очистки стічних вод, пропонуючи нашим клієнтам найкращий сервіс та якісну продукцію. Системи BIOROCK випускають очищені

**Fabian Belin**

Sales Project Manager

Founded in 1988, BIOROCK is a company known for its expertise in the treatment of domestic wastewater. It has a global vision of the business - from the development of its range of compact wastewater treatment plants to the expansion of its international sales network.

Over the past 25 years, BIOROCK has implemented successful projects worldwide.

The range of certified solutions for domestic wastewater treatment can be used not only to treat wastewater from an individual house, but also for groups of houses, restaurants, hotels, campsites, institutions (schools, halls, etc.), commercial offices and apartment blocks.

BIOROCK mission is to provide economical and ecological solutions to domestic wastewater treatment problems, offering the best service and quality products to our customers. The BIOROCK

systems discharge purified effluent of exceptional quality, much higher than the national standards, allowing in most cases immediate release to surface waters such as rivers and ponds, subject of course to local and national regulations in each country.

Biorock

4-5, Z.A.E. Le Triangle Vert
L-5691 Ellange
T: (+352) 26 17 66 33
fabian.belin@biorock.com
www.biorock.com





CARGOLUX AIRLINES INTERNATIONAL

У світі, де вимоги до логістики стають більш складними, Cargolux Airlines International S.A. зарекомендувала себе як провідний постачальник надійних високоякісних вантажних авіаперевезень. У 1970 році, коли в Люксембурзі було зареєстровано декілька літаків CL-44, компанія перетворилася на найбільшу у Європі авіакомпанію з вантажних перевезень, що постійно розширюється і працює на базі ефективних, спеціально розроблених фрахтувальників Boeing 747-8 та 747-400.

Cargolux переміщує цінні товари та товари з обмеженим терміном придатності по всьому світу, тобто 90 напрямків у більш ніж 50 країнах, і має велику глобальну мережу вантажних перевезень більш ніж у 250 напрямках та чартерні послуги.

Cargolux також пропонує технічне обслуговування літаків третіх сторін на своєму сучасному ангарі у Люксембурзі. Компанія

спеціалізується на обслуговуванні лінії B747 та ангарів аж до C-Checks. Він пропонує широкий спектр спеціалізованих сервісних служб та проводить ліцензування технічного обслуговування 777 літаків. У групі Cargolux працює близько 1900 співробітників по всьому світу.

За 45 років роботи Cargolux став експертом у вирішенні різних видів пернвезень. Живі тварини, швидкопсувні та чутливі до температури товари, а також величезні вантажні переваги від довідченого оператора Cargolux. З новим, сучасним GDP сертифікованим медичним та фармацевтичним центром, який Luxair Cargo встановив у Люксембурзі, Cargolux є кращим провайдером поставок біологічних продуктів в фармацевтичну галузь. Його висококваліфікований та відданий персонал гарантує ефективне поводження з миттєвими вантажами, що ідеально відповідає вимогам замовника.

Протягом багатьох років за гнучкість, інноваційні концепції та постійне прагнення до якості Cargolux був удостоєний низки нагород, включаючи премію Best All Cargo Airline, яку компанія отримала п'ять років поспіль читачам журналу "Air Cargo News" як визнання його зразкової ролі першокласного постачальника послуг у галузі авіаперевезень.

Cargolux є членом Airlines For Europe (A4E), Міжнародної асоціації повітряного транспорту (IATA) та Міжнародної асоціації авіаперевезень (TIACA). Для отримання додаткової інформації відвідайте сайт: www.cargolux.com.



Patrick Jeanne

Sr. Manager, Government & Industry Relations

In a world of increasingly complex logistics requirements, Cargolux Airlines International S.A. has established itself as a leading provider of reliable, high-quality air cargo services. Founded in Luxembourg in 1970 with a handful of CL-44 aircraft, the company has developed into Europe's largest all-cargo airline, operating a steadily expanding fleet of efficient, purpose-built Boeing 747-8 and 747-400 freighters.

Cargolux moves valuable and time-sensitive commodities on a worldwide network that covers 90 destinations in over 50 countries and operates an extensive global trucking network to more than 250 destinations as well as charter services.

Cargolux also offers third-party maintenance at its modern two-bay maintenance hangar in Luxembourg. The company is specialized in B747 line and hangar maintenance up to and including C-Checks. It offers a range of specialized maintenance services and

holds line maintenance approval for 777 aircraft. The Cargolux Group employs close to 1,900 staff worldwide.

In 45 years of operations, Cargolux has become an expert in handling a variety of delicate types of shipments. Live animals, perishable goods, temperature-sensitive shipments and outsize freight benefit from the experienced Cargolux touch. With a new, modern GDP-certified healthcare and pharmaceutical center that Luxair Cargo has established in Luxembourg, Cargolux is a preferred provider of life science shipments to the pharmaceutical industry. Its highly trained and dedicated staff guarantees efficient handling and instant cargo solutions that perfectly fit customer requirements.

Over the years, flexibility, innovative concepts and the constant drive for quality have earned Cargolux a number of awards, including the 'Best All Cargo Airline' award that the company received

for five consecutive years by the readers of the trade magazine Air Cargo News in recognition of the its exemplary role as a first class provider of air cargo services to the industry.

Cargolux is a member of Airlines For Europe (A4E) and the International Air Transport Association (IATA) and The International Air Cargo Association (TIACA). For more information, visit www.cargolux.com.

Cargolux Airlines International

Luxembourg Airport
L-2990 Luxembourg
T: (+352) 42 11 1
patrick.jeanne@cargolux.com
www.cargolux.com





CREON CAPITAL

Creon Capital S.a.r.l, розташована в Люксембурзі, є незалежною компанією з управління фонду, ліцензованою урядом фінансових послуг та ринків (CSSF) Люксембургу.

Creon Capital є генеральним партнером Creon Energy Fund S.C.A., SICAV-SIF.

Creon Energy Fund, заснована в 2016 році, має стратегічну спрямованість на трьох основних ринках: нафтохімії, сегменти нової енергетики та нових матеріалів, переважно на інвестиційних аренах Росії та інших ринків СНД.

Використовуючи 25-річний газузовий та ринковий досвід нашого голови, Dr F. Kilzie, та нашої команди, Creon Capital визначила інвестиційні можливості з широким потенціалом зростання для міжнародних компаній, які бажають займатися бізнесом в Росії та на ринках СНД.

**Ruslan Zaidan**

Director

Creon Capital S.a.r.l, based in Luxembourg, is an independent fund manager licensed by the Financial Services and Markets Authority (CSSF) of Luxembourg.

Creon Capital is the General Partner of Creon Energy Fund S.C.A., SICAV-SIF.

Creon Energy Fund, established in 2016, has a strategic focus on three core markets: petrochemicals, new energy and new materials segments, predominantly in the investment arenas of Russia and other CIS markets.

Leveraging over 25 years of industry and market experience of our Chairman Dr F. Kilzie and our team, Creon Capital has identified investment opportunities with comprehensive growth potential for international companies wishing to engage in business in Russia and CIS markets.

Creon Capital

5, Allée Scheffer
L-2520 Luxembourg
T: (+352) 26 49 79 12 03
zaidan@creoncapital.lu
www.creoncapital.lu





DELOITTE LUXEMBOURG

Deloitte – це компанія, що входить до складу об'єднання Deloitte Touche Tohmatsu Limited («Делойт Туш Томацу Лімітед»), приватної компанії, відповідальність учасників якої обмежується наданими ними гарантіями, зареєстрованої відповідно до законодавства Великобританії («ДТТЛ»). Завітайте на сайт компанії www.deloitte.com/about для детального ознайомлення з юридичною структурою «Делойт Туш Томацу Лімітед» та фірмами-учасниками об'єднання.

«Делойт» – це бренд, що об'єднує десятки тисяч висококваліфікованих фахівців, які працюють у незалежних фірмах в усьому світі і забезпечують надання послуг у сфері аудиту, управлінського та фінансового консультування, управління ризиками, оподаткування і супутніх послуг.

Маючи понад 90 партнерів та понад 1800 співробітників, Deloitte Luxembourg є однією з провідних компаній на ринку, яка надає професійні послуги. Протягом 65 років компанія Deloitte Luxembourg надає високоякісні послуги національним та між-

народним клієнтам. Ці послуги охоплюють галузі аудиту, оподаткування та консалтингу у фінансовому та інших секторах.

З метою ефективного реагування на потреби пріоритетних галузей Великого Герцогства Люксембург, Deloitte Luxembourg розділена на десять галузевих сегментів, що включають висококваліфікованих фахівців трьох напрямків надання послуг. За такої структури, Deloitte Luxembourg має необхідні можливості для задоволення потреб як нових, так і вже існуючих галузей.

Протягом багатьох років, дотримуючись найсуворіших правил незалежності у відношенні своїх аудиторських клієнтів, компанія Deloitte Luxembourg розробила інтегровану бізнес-модель, що об'єднує широкий набір компетенцій та дозволяє обмін порадами та підтримкою між різними відділами для забезпечення надання допомоги, яку очікують та потребують клієнти.

Маючи мультикультурний штат працівників, до складу якого входять майже 50 національностей,

Deloitte Luxembourg прагне сприяттю до діалогу та розуміння потреб своїх клієнтів в усьому світі.

Deloitte Luxembourg має широкую мережу партнерів, які активно працюють і відіграють ключову роль не лише у більшості великих професійних асоціацій та палат Люксембургу, але і дуже тісно співпрацюють з державними установами.

Deloitte Luxembourg створила сильний відділ регіону СНД у Люксембурзі, який об'єднує фахівців з аудиторських, податкових та консалтингових послуг із глибокими знаннями міжнародного бізнесу, законодавства Люксембургу, країн СНД та, зокрема, України. Понад 50 українських/російських спеціалістів у Deloitte Luxembourg надають послуги нашим клієнтам з країн СНД їхньою рідною мовою.

**Olga Krasnopeeveva**

Tax Manager

**Olga Lvova Huizinga**

Director Audit

**Henri Prijot**

Partner

**Ekaterina Volotovskaya**

Partner

Deloitte refers to one or more of Deloitte Touche Tohmatsu Limited, a UK private company limited by guarantee, and its network of member firms, each being a legally separate and independent entity. Please see www.deloitte.com/about for a detailed description of the legal structure of Deloitte Touche Tohmatsu Limited and its member firms.

“Deloitte” is the brand under which tens of thousands of dedicated professionals in independent firms throughout the world collaborate to provide audit, consulting, financial advisory, risk management and tax services to selected clients.

With over 90 partners and more than 1,800 employees, Deloitte Luxembourg is one of the leading professional service firms in the market. For 65 years, Deloitte Luxembourg has delivered high-quality added-value services to both national and international clients. Its services cover audit, tax and consulting both in the financial and non-financial sectors.

To respond efficiently to the Grand Duchy's priority sectors, Deloitte Luxembourg is divided into ten

industry segments, with highly qualified experts within three service lines. From this platform, Deloitte Luxembourg is well-positioned to cover the needs of both new and established clusters.

Throughout the years, whilst respecting the strictest independence rules in relation to its audit clients, Deloitte Luxembourg has developed an integrated business model bringing together a vast pool of competencies, allowing cross-service line exchange of advice and support to ensure all the clients receive the assistance they need and expect.

With a multicultural workforce comprised of approximately 50 nationalities, Deloitte Luxembourg is committed to facilitating dialogue and understanding the needs of its clients around the world. Deloitte Luxembourg has a diverse network of partners who are active and play a key role not only in most of the major Luxembourg professional associations and chambers, but also by working very closely with government institutions.

Deloitte Luxembourg has built up a strong CIS Desk in Luxembourg, which combines professionals from audit, tax and consulting services with solid knowledge of international business, Luxembourg, CIS and in particular, Ukrainian legislation. There are more than 50 Ukrainian / Russian speakers within Deloitte Luxembourg to provide services to our clients from the CIS in their mother tongue.

Deloitte Luxembourg

560, Rue de Neudorf
L-2220 Luxembourg
T: (+352) 45 14 51
okrasnopeeveva@deloitte.lu
ohuizinga@deloitte.lu
hprijot@deloitte.lu
evolotovskaya@deloitte.lu
www.deloitte.lu

Deloitte.



GRADEL

Gradel - приватна інженерна компанія, яка розробила специфічне ноу-хау для обладнання призначеного для технічного обслуговування атомних електростанцій. Компанія створена в 1965 році. Ми маємо сьогодні висококваліфіковану команду з 62 інженерів та техніків, які спираються на великий досвід у ядерному середовищі.

Хоча ядерний сектор є основним бізнесом компанії що займає 55% всієї діяльності, в 2017 році, ми почали працювати ще за дома напрямками:

- Механічне обладнання для наземного забезпечення навігації супутників у космічній галузі
- Мішені установки іонного розплення для покриття поверхні у скляній промисловості

Загальний оборот, який очікується в 2018 році становитиме близько 10,5 млн. Євро

Gradel є лідером у Європі з виробництва пристроїв підводного вакуумного очищення та фільтрації.

Ми маємо референції на майже

всіх європейських реакторах з більш ніж 100 видами стандартного обладнання та набагато більше у конкретних індивідуальних рішеннях, які ми розробили протягом останніх десятиліть.

Компанія розташована в самому центрі Європи. В нашому списку клієнтів ми маємо всі реактори країн-сусідів:

- НІМЕЧЧИНА, RWE, Vattenfall, Preussen Elektra, ENBW
- ФРАНЦІЯ, EDF з 19 заводами і 54 реакторами
- БЕЛЬГІЯ, Electrabel з 7 реакторами
- ШВЕЦІЯ, з 12 реакторами
- Фінляндія, з 4 реакторами
- ЛИТВА, 4 реакторів російського типу, зараз на етапі виведення з експлуатації
- Угорщина, з 4 реакторів російського типу
- проект з виведення з експлуатації (> 1,5 млн. Євро) фактично працює для США

Наше обладнання має широкий асортимент і використовується наступним чином:

- Підводне очищення та фільтрація для басейнів ядерних реакторів

о Підводне вакуумне очищення
 о Підводні люки на об'єктах
 о Пристрої для збирання нафти на поверхні води
 о Гусеничний трактор для очищення стін та підлоги в басейнах
 о Спеціальні всмоктуючі насадки для зон з важким доступом
 -> Технічне обслуговування під водою з використанням світлових дистанційних засобів керування

- Обладнання для очищення та обслуговування резервуару високого тиску в реакторі (RPV)
 о Машини для очищення ніпелів та гайок RPV
 о Машини для очищення ніпельного гнізда RPV
 о Машина для очищення герметизуючої поверхні RPV
 о Машина для очищення кришки канавки під ущільнення RPV
- Ножиці для різання
- Затискний елемент
- Віддалене керування обладнанням
- І багато іншого...

Gradel має сертифікат ISO 9001, EN 14001, OHSAS 18001, EN 1090 Exс 4, KTA 1401, CEFRI.



Claude Maack
Managing Director

Gradel is a private owned engineering company who has developed a specific know-how for maintenance equipment destined to Nuclear Power Plants. Created in 1965, we have today a high skill team of 62 engineers and technicians which relies on large experiences in the nuclear environment.

While the nuclear sector is the core business of the company with 55% of the activity in 2017, we have served other two activities:

- Mechanical ground support equipment Satellites destined to Space industry
- Sputtering targets for glass coating industry

The overall turnover expected in 2018 is about 10,5 M€

Gradel is leader in Europe in terms of Under Water vacuum cleaning and filtration devices.

We have references in almost all European reactors with more than 100 standard equipment and much more specific customized solutions we developed over the last decades.

Situated in the heart of Europe, we have all reactors of our direct neighbors countries in our customer list:

- GERMANY, RWE, Vattenfall, Preussen Elektra, ENBW
- FRANCE, EDF with 19 plants and 54 reactors
- BELGIUM, Electrabel with 7 reactors
- SWEDEN, with 12 reactors
- FINLAND, with 4 reactors
- LITHUANIA, 4 Russian type reactors, now on decommissioning phase
- HUNGARY, with 4 Russian type reactors
- Decommissioning project (> 1,5 M€) actually running for USA

Our equipment has a large panel and is used as follows:

- Under Water Cleaning & Filtration for Nuclear & Reactor pools
 - o UW Vacuum Cleaners
 - o UW Object Traps
 - o Water Surface Skimmers
 - o UW pool wall & floor crawlers
 - o Special suction nozzles for areas with difficult access
- > Maintenance realized under water with light remote handling tools

- Reactor Pressure Vessel Cleaning & Maintenance equipment
 - o RPV Stud & Nut cleaning machine
 - o RPV Stud Hole cleaning machine
 - o RPV sealing surface cleaning machine
 - o RPV Lid seal groove cleaning machine
- Cutting shears
- Grippers
- Remote handling tools
- And many more...

Gradel is certified ISO 9001, EN 14001, OHSAS 18001, EN 1090 Exc 4, KTA 1401, CEFRI.

Gradel

6, ZA Triangle Vert
L-5691 Ellange
T: (+352) 39 00 44 1
c.maack@gradel.lu
www.gradel.lu





GROUPE ADVENSYS LUXEMBOURG

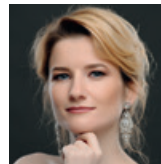
Advensys Conseil – це агентство, яке працює в сферах: інвестування в альтернативні фонди, заснування компаній, бухгалтерського обліку та податкової оптимізації. З 2007 року наші знання та досвід допомагають легально збільшувати вашу дохідність.

Advensys Conseil надає консультації та допомогу від ідеї створення бізнесу до виходу на європейський ринок із залученням ресурсів, які пропонує Люксембург. Ми спеціалізуємося на міжнародній оптимізації податку на нерухомість, фондах прямого інвестування, фінансових компаніях, стартапах та управлінні комерційними компаніями.

Ми працюємо в Люксембурзі, Великобританії, Франції, Бельгії, Швеції та Фінляндії.



Irfan Abdul
CEO & Founder



Diana Shkot
Associate

Advensys Conseil is an alternative fund incorporation, company formation, accounting, and tax optimisation agency. Since 2007 our knowledge and our efficiency have been increasing your margin legally.

Advensys Conseil advise and help you from the idea of the business to the step of going to the European market using assets offered in Luxembourg. We are specialized in international real estate tax optimization, private equity fund, financial companies, start up and commercial companies management.

We are active in Luxembourg, UK, France, Belgium, Sweden and Finland.

Groupe Advensys Luxembourg

49, Duarrefstrooss
L-9964 Huldange
T: (+352) 28 777 090
iabdul@advensys-conseil.lu
diana@advensys-conseil.lu
www.advensys-conseil.lu

ADVENSYS CONSEIL



GROUP MORARU - LANGUAGES.LU

Group Moraru sarl управляє побутовою компанією Languages.lu (www.languages.lu), що спеціалізується на індивідуалізованих мовних послугах в Люксембурзі, фокусуючись на професійних тренінгах для приватних осіб та компаній. Крім того, ми пропонуємо мовні табори повного та неповного дня для дітей та підлітків французькою, німецькою та англійською мовами з можливістю розміщення дітей у приймаючих сім'ях.

Language.lu пропонує для компаній послуги закадрового озвучення та перекладу 20-ма різними мовами, а також директорські представницькі послуги незалежними спеціалістами у Люксембурзі, які сертифіковані престижним університетом INSEAD.

**Daniela Clara Moraru**

CEO

Group Moraru sarl runs Languages.lu (www.languages.lu): a boutique company specialized in tailor made language services in Luxembourg with a focus on professional trainings for private individuals and companies. In addition, we offer as well total immersion and part time language camps for children and teenagers in French, German and English with the possibility of placing the children in host families.

For companies, Languages.lu offers also voice over and translation services in 20 different languages, as well as board representation by independent directors who are certified by the prestigious INSEAD university.

Group Moraru - Languages.lu

6, Rue Marguerite de Brabant
L-1254 Luxembourg
T: (+352) 26 47 85 03
clara.moraru@languages.lu
www.languages.lu

Languages.lu

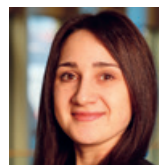


KPMG LUXEMBOURG

KPMG в Люксембурзі надає повний спектр аудиторських, податкових та консультаційних послуг для найбільших національних та міжнародних клієнтів, що працюють у фінансовому, страховому, комерційному та промисловому секторах.

З більше ніж 1600 чоловік персоналу, KPMG в Люксембурзі є однією з провідних аудиторських, податкових та консультаційних фірм країни. Наш підхід до взаємодії та надання послуг призначений для того, щоб допомогти клієнтам використовувати нові можливості, підвищити їх продуктивність та керувати ризиками.

Ми також беремо участь у роботі та/або керівництві різних галузевих груп у Люксембурзі, у тому числі "Haut Comité de la Place financière", Комісії з нагляду за фінансовими інструментами (CSSF), Асоціації банкірів (ABBL), Асоціації фондової індустрії Люксембургу (ALFI) або Люксембурзького Інституту Директорів (ILA).

**Alina Vasiurenko**

Assistant Manager

KPMG in Luxembourg provides a full range of audit, tax and advisory services to major national and international clients active in the financial, insurance, commercial and industrial sectors.

With more than 1,600 people, KPMG in Luxembourg is one of the country's leading audit, tax and advisory firms. Our approach to relationships and service delivery is designed to help clients exploit new opportunities, improve performance and manage risk.

We also participate in/or chair various industry groups in Luxembourg, including the "Haut Comité de la Place financière", the Commission de Surveillance du Secteur Financier (CSSF), the Bankers' Association (ABBL), the Association of the Luxembourg Fund Industry (Alfi) or the Luxembourg Institute of Directors (ILA).

KPMG Luxembourg

39, Avenue John F. Kennedy
L-1855 Luxembourg
T: (+352) 22 51 51 1
alina.vasiurenko@kpmg.lu
www.kpmg.lu





PAUL WURTH

Група компаній Paul Wurth є провідним гравцем на світовому ринку проектування, постачання обладнання та установок для металургійної промисловості, особливо, якщо потрібні передові технічні рішення. Головний офіс знаходиться в Люксембурзі. З моменту свого заснування у 1870 році, компанія розвивається згідно напрямку своєї історії, як інжинірингова компанія, що працює на міжнародному ринку. В результаті своєї політики зростання та розширення, сьогодні Група є визнаним постачальником техно-логій та комплексних установок для первинної стадії виробництва сталі. Завдяки своєму великому досвіду та можливостям постійно впроваджувати інновації Paul Wurth є провідним гравцем на ринку розробки та будівництва комплексних установок для доменного та коксового виробництва. Агломераційні установки, установки прямого відновлення заліза, технології захисту навколишнього середовища для металургійної промисло-

вості, а також утилізація відходів та установки для їх переробки довершують портфоліо продукції Paul Wurth, що фокусується на первинній стадії виробництва сталі. На додаток до своєї основної компетенції у розробці та виконанні нових будівельних проєктів та модернізації, Paul Wurth також пропонує повний спектр продуктів та послуг у галузі інжинірингу, управління проєктами, шеф-нагляду за об'єктами, пуско-налагоджувальній роботі, операційному консалтингу та післяпродажному обслуговуванні. Окрім діяльності, пов'язаної з металургійною промисловістю, Paul Wurth також через свою дочірню компанію Paul Wurth Gerolux пропонує нестандартні послуги у регіоні Люксембург, зокрема інтегроване планування та багатопрофільна інженерія для містобудування, цивільного будівництва та інфраструктурних проєктів. Більш того, новостворений підрозділ Paul Wurth пропонує спеціалізовані клапани для подальшого застосування у

нафтогазовій промисловості. Наразці, нещодавня інкорпорація Paul Wurth Energy дозволяє Групі розширити свою компетенцію в напрямку вирішення проблем децентралізованого виробництва енергії, в основному, установок для переробки відходів та біомаси на енергію. Маючи майже 1500 працівників та юридичних осіб у близько 20 країнах світу, група Paul Wurth присутня переважно у тих регіонах світу, де є значна металургійна промисловість, включаючи представництво у Маріуполі.

**Steffen Köhler**

Head of Marketing

The Paul Wurth Group is a leading player in the global market for design and supply of equipment and plant facilities for the ironmaking industry, especially when technically advanced solutions are required. Headquartered in Luxembourg since its beginnings back in 1870, the company has developed in the course of its history into an engineering company which is active on the international market. As a result of its growth and expansion policy, the Group is today an established technology provider and supplier of complete plants for the primary stage of integrated steelmaking. Thanks to its extensive experience and capacity to continuously innovate, Paul Wurth is a leading market player for the design and construction of complete blast furnace and coke oven plants. Agglomeration plants, direct reduction plants, environmental protection technologies for the iron and steel industry as well as waste treatment and recycling facilities complete Paul Wurth's product portfolio focused on the

primary phase of steelmaking. In addition to its core competence in development and execution of new construction projects and modernisations, Paul Wurth also offers a full range of products and services in engineering, project management, site supervision, commissioning assistance, operator consulting and after-sales. Besides the activities devoted to the iron and steel industry, Paul Wurth also offers, through its subsidiary Paul Wurth Geprolux, in the Greater Region of Luxembourg tailor-made services, in particular integral planning and multi-disciplinary engineering for town planning, civil construction and infrastructure projects. Moreover, a newly established Paul Wurth division is offering the Oil & Gas industry specialized valve solutions for downstream applications. Finally, the recent incorporation of Paul Wurth Energy allows the Group to widen its competence towards solutions for decentralised energy production, basically waste-to-energy and biomass-to-energy

plants. With nearly 1 500 employees and entities in around 20 countries, the Paul Wurth Group has a strong presence primarily in those regions of the world where a significant iron and steel industry operates – including a Representation Office in Mariupol.

Paul Wurth

32, Rue d'Alsace
L-1122 Luxembourg
T: (+352) 49 70 1
steffen.koehler@paulwurth.com
www.paulwurth.com



TRUSTMOORE LUXEMBOURG

Trustmoore – компанія, яка має ліцензію регулятора у Люксембурзі та є глобальним постачальником послуг у таких сферах: корпоративне управління та управління фондами, реєстрація та заснування компаній, бухгалтерський облік, секретарські послуги в усьому світі, включаючи Люксембург, Гібралтар, Гонконг, Велику Британію, Нідерланди, Мальту, Сінгапур, Латинську Америку та партнерство з Кіпром.

Trustmoore допомагає компаніям створювати свої представництва в усьому світі (разом з офісами та директорами) та має міцні стосунки з юристами, банками та податковими консультантами, які допомагають клієнтам дотримуватись усіх відповідних законів, правил і нормативних положень. Клієнти поділяються на бізнес-напрямки (корпоративні клієнти, фонди, приватні клієнти та стартапи). Крім того, у Trustmoore є молода команда, яка стежить за розвитком Blockchain і бере участь у цій галузі, яка розвивається.



Corinne Muller
Managing Director

Trustmoore, a regulated company, is a global services provider in corporate and funds administration services providing incorporation services, accounting and company secretary services worldwide including Luxembourg, Gibraltar, Hong Kong, UK, the Netherlands, Malta, Singapore, LATAM and partnership in Cyprus. It helps companies to set up presence globally with offices and directors and has solid relationships with lawyers, banks and tax advisors helping clients to comply with all regulations. Clients are divided into business lines (corporate clients, Funds, private clients and start ups). Additionally, it has a young team following up the Blockchain development and participating to this growing industry.

Trustmoore Luxembourg

6, Rue Dicks
L-1417 Luxembourg
T: (+352) 20 60 01 00
corinne.muller@trustmoore.lu
www.trustmoore.com

TRUSTMOORE



USEFUL ADDRESSES

MINISTRY OF THE ECONOMY

19-21, Boulevard Royal
L-2449 Luxembourg
T: (+352) 24 78 41 37
www.investinluxembourg.lu

MINISTRY FOR FOREIGN AND EUROPEAN AFFAIRS

9, Rue du Palais de Justice
L-1841 Luxembourg
T: (+352) 24 78 23 00
www.mae.lu

EMBASSY OF THE GRAND DUCHY OF LUXEMBOURG IN UKRAINE

9 Street Apolinarska
CZ - 128 00 PRAHA 2
T: (+420) 257 18 18 00
www.prague.mae.lu/fr

CHAMBER OF COMMERCE OF THE GRAND DUCHY OF LUXEMBOURG

7, Rue Alcide de Gasperi
L-2981 Luxembourg
T: (+352) 42 39 39 310
cis@cc.lu
www.cc.lu

LUXINNOVATION GIE

5 Avenue des Hauts-Fourneaux
L- 4362 Esch-sur-Alzette
T: (+352) 43 62 63 1
www.luxinnovation.lu

LUXEMBOURG FOR FINANCE

12, rue Erasme
L-1468 Luxembourg
T: (+352) 27 20 21 1
www.luxembourgforfinance.com

ECONOMIC AND COMMERCIAL ATTACHÉ

Tatiana Korotitch
AWEX
6A, Leontovicha Street
Office 27
KIEV 01030
T: (+380) 44 239 18 46
kiev@awex.wallonia.com

HONORARY CONSUL WITH JURISDICTION IN THE WHOLE TERRITORY OF THE REPUBLIC OF UKRAINE

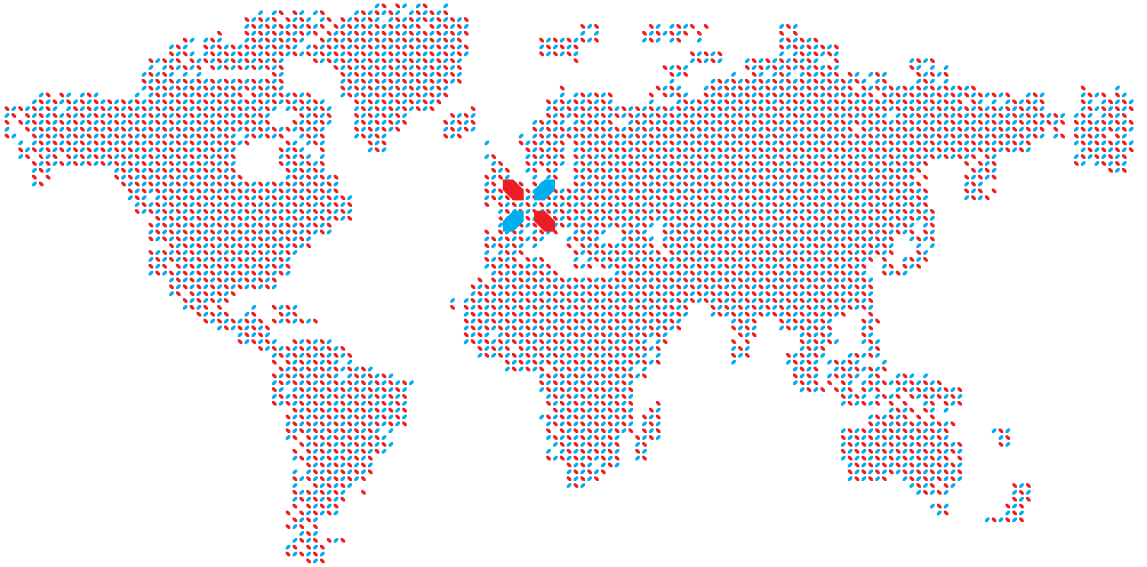
Nikolai Mikhailovich Novikov
19/7 Lypska street, office 86
01021 Kiev Ukraine
T: (+380) 44 490 69 29
skrynnik.oksana@gmail.com

CONSULATE OF UKRAINE

1, place d'Armes
L-1136 Luxembourg



The Chamber of Commerce
of the Grand Duchy of
Luxembourg
7, Rue Alcide de Gasperi
L-2981 Luxembourg
T: (+352) 42 39 39 310
cis@cc.lu



LU  **EMBOURG**
LET'S MAKE IT HAPPEN