

BEIHILFE IN HÖHE VON 5.000 € FÜR UNTERNEHMEN MIT WENIGER ALS 10 MITARBEITERN, DIE GEZWUNGEN WURDEN ZU SCHLIESSEN



VON: Wirtschaftsministerium /
Generaldirektion für Mittelstand



WIE VIEL: Nicht rückzahlbare
Beihilfe in Höhe von 5.000 €



AN: Vor allem Einzelhandel
und Bausektor

1 ZIELGRUPPE Vor allem



EINZELHANDEL



BAUSEKTOR

2 BEDINGUNGEN



Gültige
**Niederlassungs-
genehmigung**

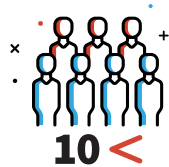


Als Arbeitgeber bei der
CCSS angemeldet sein

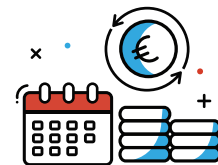
3 FRISTEN



Online - Formular ab
dem **26. März 2020**



Weniger als **10 Personen**
beschäftigen



Min. Jahresumsatz
von **15.000 €**



Bilanzsumme
max. **2.000.000 €**



Obligatorische Schließung
in Folge der großherzoglichen
Verordnung von 18. März 2020



LE GOUVERNEMENT
DU GRAND-DUCHÉ DE LUXEMBOURG
Ministère de l'Économie

Direction générale des classes moyennes

UNTER DIESEM LINK FINDEN SIE DETAILLIERTERE INFORMATIONEN:

guichet.public.lu/de/entreprises/financement-aides/coronavirus/aide-urgence-moins-10-salaries.html