

Europaort

85 000 habitants

13 communes

Angevillers

Basse-Ham

Fontoy

Havange

Illange

Kuntzig

Lommerange

Manom

Rochonvillers

Terville

Thionville

Tressange

Yutz





Europort Lorraine

Création d'un parc d'activités industrielles et logistiques générant 1500 emplois directs et répondant aux besoins des acteurs économiques de la Grande Région.



Le grand projet du Nord mosellan

- Porté par les acteurs institutionnels
- Avec le soutien de l'ensemble des forces vives économiques



La réponse à la volonté de l'État de développer le transport fluvial par conteneurs sur la Moselle à partir des trois sites de Frouard - Metz - Thionville

Le contexte institutionnel

- Engagement de l'État confirmé par le Président de la République lors de son déplacement en Moselle le 8 octobre 2009
- Consensus régional sur le développement coordonné et complémentaire des ports de Frouard, Metz et Thionville
- Volume d'investissements estimé sur la période 2013 → 2030 pour l'aménagement des trois ports : 292 Millions € TTC
- Signature de la convention cadre relative à la réalisation d'une 1^{ère} tranche fonctionnelle de la plateforme multimodale et multisite de Lorraine le 6 juillet 2011
- Signature des conventions déléguant la maîtrise d'ouvrage à
 - la Société du Nouveau Port de Metz (SNPM) pour le port de Metz-La Maxe
 - la société CAMIFEMO pour le port de Thionville-Illange
 - la CCIT 54 pour le port de Nancy-Frouard

L'action des deux Communautés d'Agglomération

- **Portage partagé du projet**



- Lancement du projet (avril 2009)
- Rencontre avec l'Autorité Portuaire d'Anvers (mai 2009)
- Visite de la Plateforme DELTA 3 de Dourges (avril 2010)
- Rencontre avec Jeannot Krecké, Ministre de l'Économie et du Commerce extérieur du Grand-Duché du Luxembourg (septembre 2010)
- **Installation du Comité de pilotage le 17 décembre 2010**
- Rencontre avec CFL Multimodal, CFL Cargo et LuxairCargo (Mai 2011)
- Présentation du projet à l'ensemble des Conseillers Communautaires du G6 le 12 avril 2012



Volonté d'aller vite pour répondre aux projets d'investisseurs privés

L'action des deux Communautés d'Agglomération

Une première contribution des deux Communautés d'Agglomération avec le financement et la réalisation des **études environnementale et pré opérationnelle (technique, économique, juridique...)**

- **Étude faune-flore Zone du Gassion** - Atelier des Territoires (Metz) – achevée le 1^{er} mai 2012
- **Étude pré opérationnelle** : Container Terminal Services (Marseille)
- **Étude environnementale** réalisée sur le Gassion et en cours sur les autres sites. Financement EPFL et AMREF
- Lancement de l'**Etude AMO pour la constitution du dossier de création de ZAC** (en cours)
- **Etudes d'accessibilité** en cours
 - Amélioration de la desserte routière du site (CG 57)
 - Amélioration des dessertes ferroviaires – AMO SNCF (élaboration du cahier des charges en cours)

Europort Lorraine



Europort Lorraine

300 hectares de foncier disponible



- 1 - Zone du Gassion, plateforme logistique et industrielle portuaire - 85 ha**
- 2 - Quai Sopcillage - 25 ha**
- 3 - Zone du crassier d'Uckange, secteur logistique et industriel - 50 ha**
- 4 - Parc à fonte, cour rail-route - 27 ha**
- 5 - Mégazone départementale d'Illange-Bertrange - 130 ha**

Europort Lorraine

Plateforme industrielle et logistique
Terminal conteneurs



Europort Lorraine

Zone de Gassion – 85 hectares

Plate forme industrielle et logistique



Les atouts du site portuaire de Thionville - Illange - Uckange

- **Un quai de 280 mètres disponible pour un développement ultérieur des activités**



Les atouts du site portuaire de Thionville - Illange - Uckange

- **Parc à fonte, 27 hectares** : cour rail-route, pôle d'échange intermodal
En complémentarité avec Metz



Les atouts du site portuaire de Thionville - Illange - Uckange

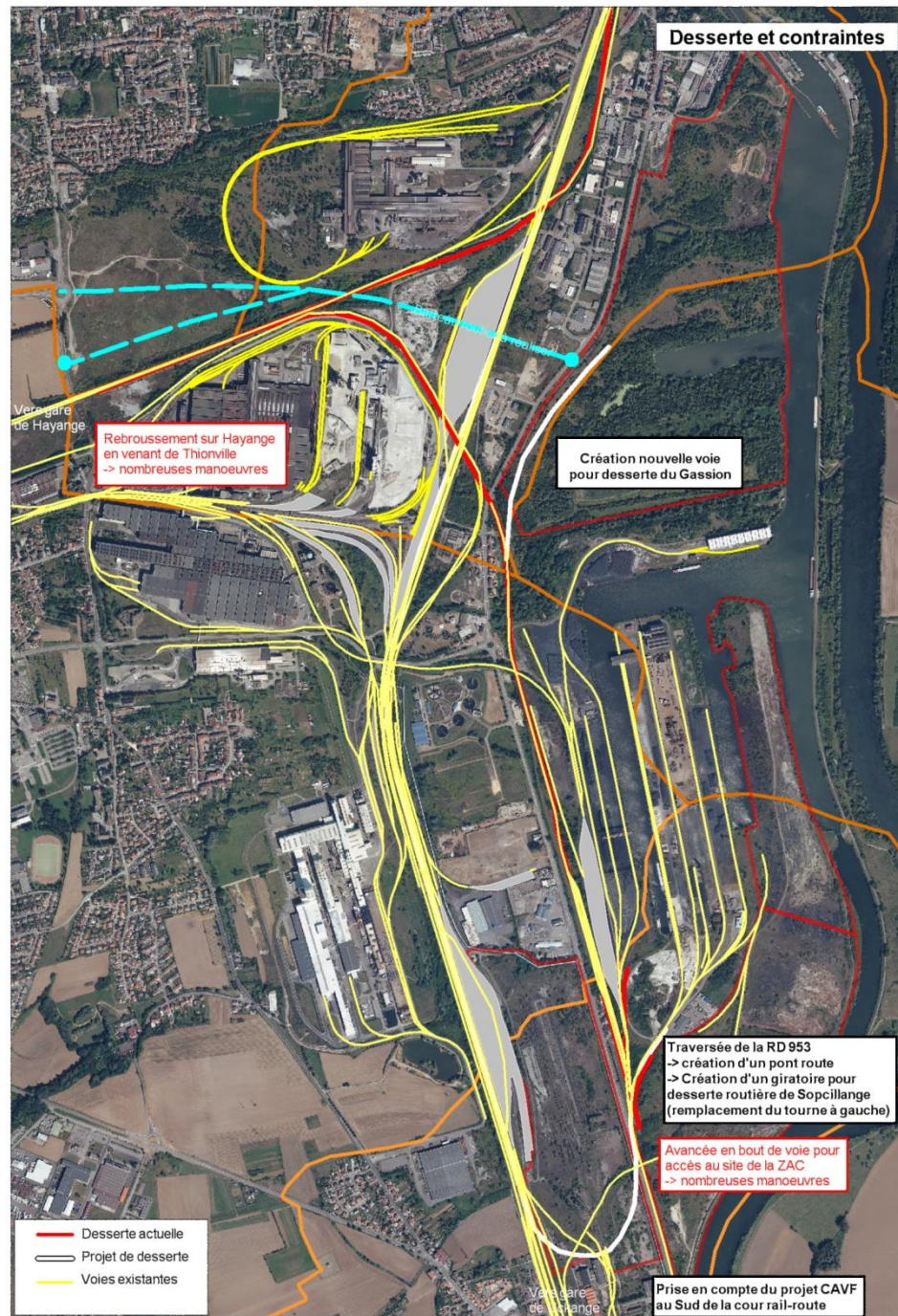
- **SOPCILLANGE** : un quai de 400 mètres, une emprise de 25 hectares



Les atouts du site portuaire de Thionville - Illange - Uckange

- **Zone du crassier d'Uckange, 50 hectares :**
une réserve foncière pour le développement d'un secteur
logistique et industriel complémentaire





Europort Lorraine



Parcelles	Investissements	Recettes/an
Terminal à conteneurs	11,54 M€	0,41 M€
Terminal Barge conventionnel	10,92 M€	0,40 M€
Desserte rail/route Gassion	3,77 M€	-
Zones industrialo Logistiques	13,34 M€	1,05 M€
Terminal trimodal vrac/conventionnel	19,15 M€	0,64 M€
Terminal Trimodal Vrac/Conventionnel	19,43 M€	0,84 M€
Desserte route interne crassier-Gassion	2,68 M€	-
Zones industrielles et logistiques Crassier/Parc à fonte	17,32 M€	1,50 M€
Chantier transport combiné	11,01 M€	0,14 M€
Embranchement ferroviaire	1,00 M€	-
TOTAL	110,1 M€	4,98 M€/an

Europort Lorraine

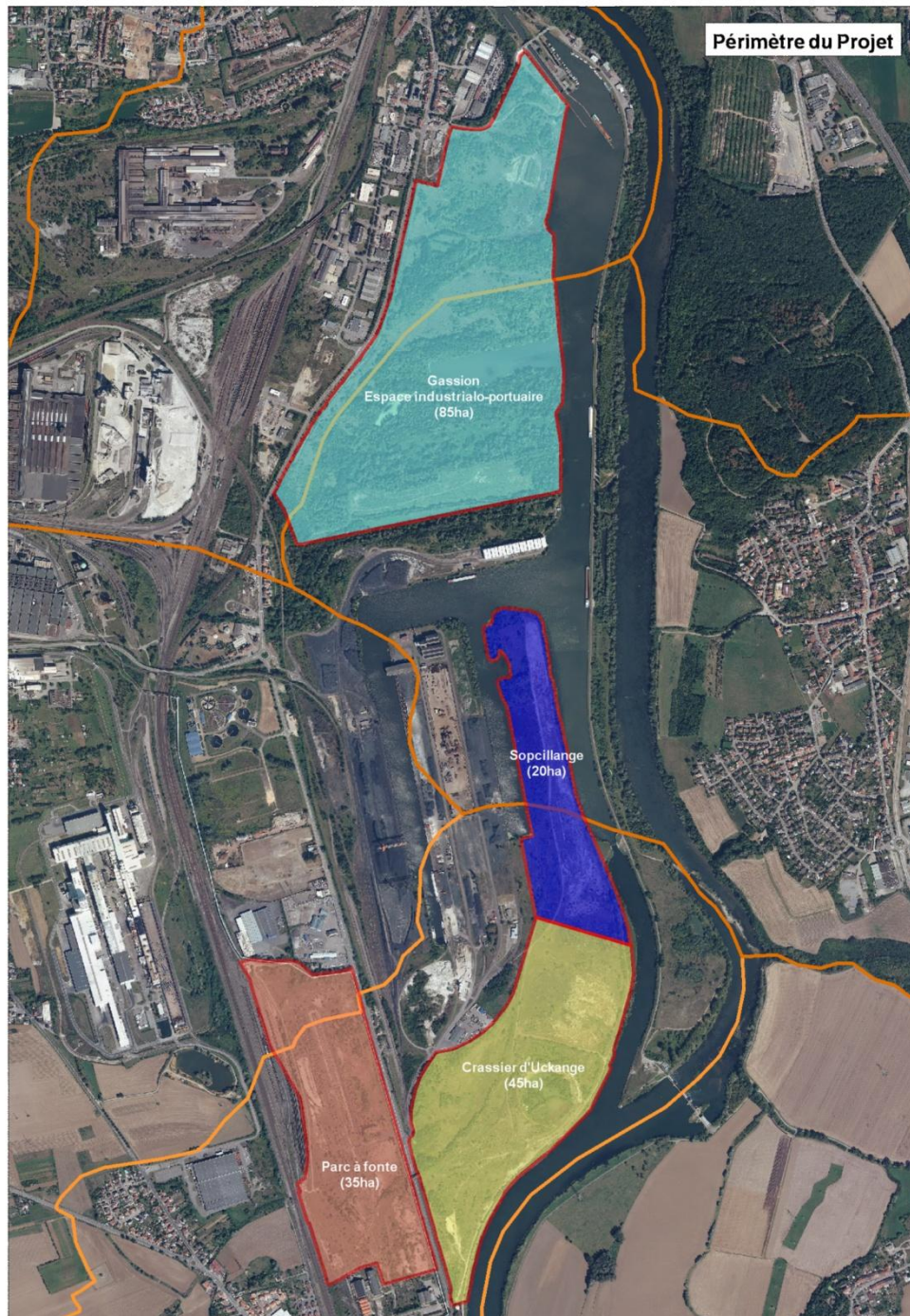
Plan d'actions

★ Pour 2012

- ➔ Création de la ZAC
- ➔ Lancement de l'étude d'aménagement
- ➔ Étude du désenclavement routier dont la maîtrise d'ouvrage est assurée par le Conseil Général de la Moselle
- ➔ Étude de l'amélioration de la desserte ferroviaire du site portuaire et de la création d'une cour rail-route

➤ **Objectif : démarrage des premiers travaux en 2013**

Infrastructures urgentes pour le démarrage de Terra Lorraine



Europort Lorraine

Le montage juridique

★ Pour 2012

➔ Mise en œuvre du montage juridique

- Constitution d'un **syndicat mixte ouvert** comprenant les Communautés d'Agglomération Portes de France - Thionville, Val de Fensch et le Conseil Général. Proposition d'adhésion aux communautés de communes du G6 et aux chambres consulaires.
- Création d'une **SEM**
- Détermination des modalités de mise à disposition des terrains par ArcelorMittal

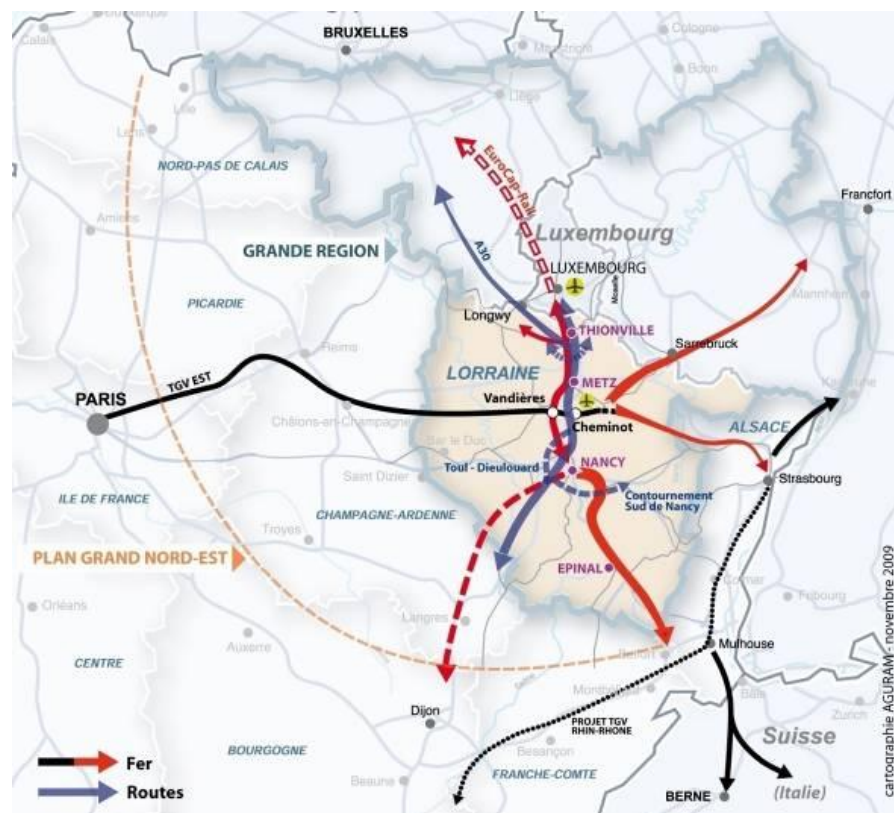
Les atouts du site portuaire Thionville - Illange - Uckange

- Une liaison à grand gabarit vers les ports de la mer du Nord
- La perspective de la liaison à grand gabarit Saône/Moselle



Les atouts du site portuaire de Thionville - Illange - Uckange

- **Axes ferroviaires et autoroutiers Nord/Sud et Est/Ouest :**
 - Réseau autoroutier A31 – A30 – A4
 - Autoroute ferroviaire Bettembourg – Perpignan



Le contexte économique

- **Une population importante, un tissu économique dense et une position de carrefour européen qui génèrent des déplacements croissants**
 - 1 200 000 habitants à l'échelle du Sillon Lorrain (Épinal → Thionville)
au carrefour de deux EUROCORRIDORS
 - Nord/Sud et Est/Ouest
- **Une mobilité de la population croissante**
 - Évolution inexorable des flux frontaliers
France ↔ Luxembourg
- **Un savoir-faire industriel du bassin Thionville - Fensch**

Le contexte économique

- **La croissance spectaculaire des flux ferroviaires et fluviaux de marchandises et notamment de conteneurs**
- **Des flux terrestres importants pour lesquels le mode routier demeure prédominant**
- **Une circulation routière dont le coût environnemental est très supérieur aux autres modes de transports**
- **Un potentiel de développement du trafic fluvial sur la Moselle à grand gabarit**

Enjeux économiques

- **Placer le Nord mosellan au cœur du système fluvial**
- **Attirer des entreprises d'assemblage et de production**
Objectif : développer des activités nouvelles → 1500 nouveaux emplois directs
- **Maintenir et développer l'emploi industriel**
L'industrie, un savoir-faire nord-mosellan
Des formations de pointe dans le domaine de l'industrie et de la logistique
- **Renforcer l'ouverture internationale du Nord mosellan**
Un territoire déjà fortement marqué par sa position frontalière et son appartenance à la Grande Région

Europort Lorraine

Les besoins du projet TERRA LORRAINE

★ **Phase 0 : 230 000 m² de SHON**

Arrivée des premiers conteneurs fin 2013 sur Europort

★ **A terme (2020) :**

- 500 conteneurs par jour
- 500 000 m² de capacité de stockage logistique





Port de Thionville-Illange

Travaux d'aménagement : 8 Mio € d'investissement



TERRE-PLEIN CONTENEURS
(4000m²)

quai avec voies ferrées
et voies pour portique (310m)

CFNR (20151 m²)

RECYLUX

reprise de la voirie interne (2200m) et aménagement d'un giratoire à 4 branches



Travaux préparatoires
de nivellement

0 250 500
mètres

VNF Dir NE-AEGT/ETNGOH octobre 2010

Enjeux écologiques



UN ENSEMBLE
FLUVIAL À
GRAND GABARIT
POUVANT ÊTRE
ÉQUIVALENT À
PRÈS DE 150
CAMIONS

1



Convoi fluvial de 3800 t



3



trains complets



150



Semi-remorques avec
charge utile de 25 t

- Développer un système de transports de marchandises

- ➔ plus compétitif
- ➔ plus respectueux de l'environnement
- ➔ plus durable

qui s'inscrit dans le Grenelle de l'Environnement