

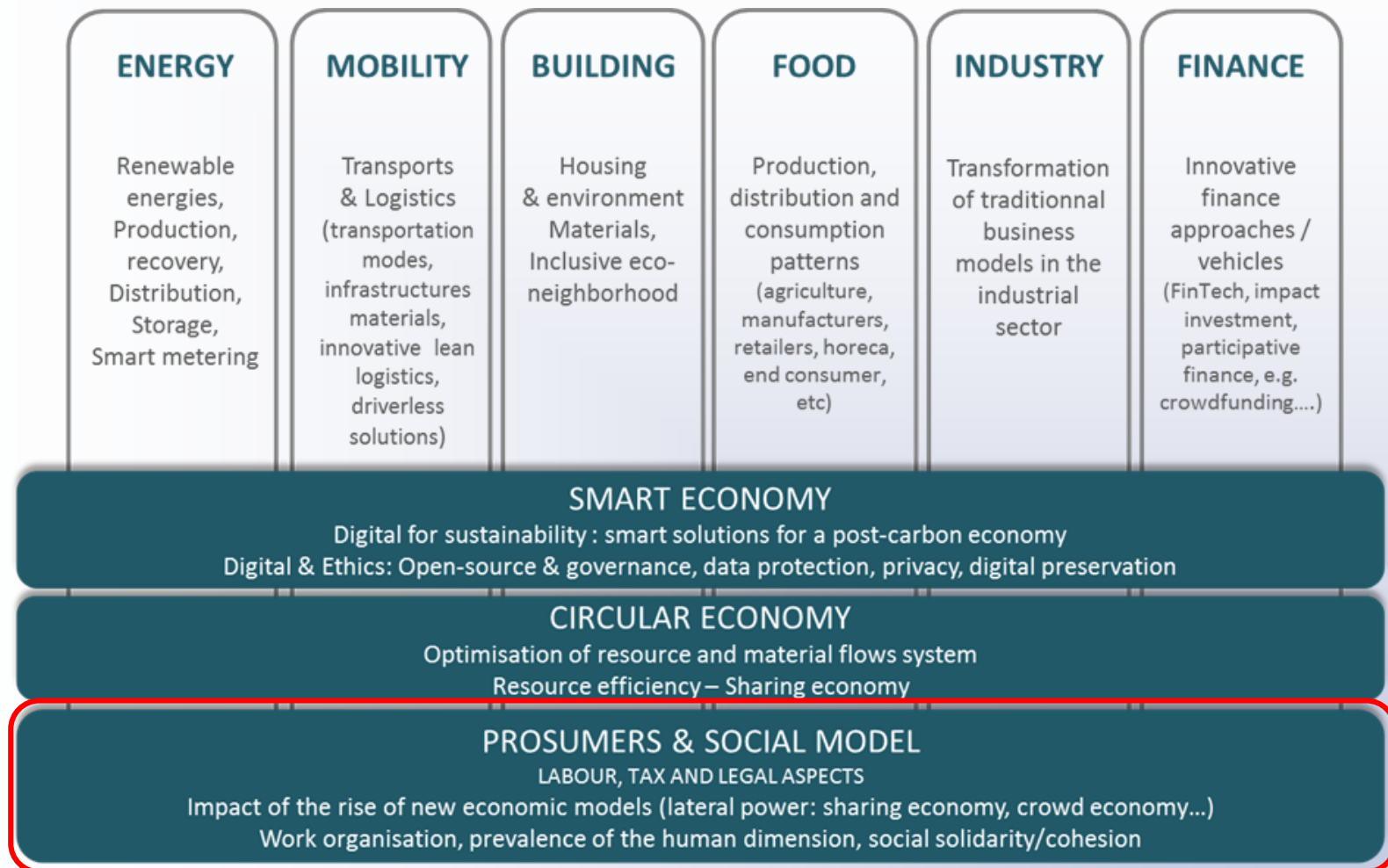
ARBEITEN 4.0 – CHANCEN UND HERAUSFORDERUNGEN FÜR LUXEMBURG

Dr. Elena Kreutzer

Institut für Sozialforschung und Sozialwirtschaft

Pressekonferenz im Arbeitsministerium Luxemburg

04. Mai 2018



Empirische Bestandsaufnahme & beteiligte Experten

Institut für Sozialforschung
und Sozialwirtschaft e.V.
Saarbrücken

iso



LE GOUVERNEMENT
DU GRAND-DUCHÉ DE LUXEMBOURG
Ministère d'État



UNION DES ENTREPRISES
LUXEMBOURGEOISES



LE GOUVERNEMENT
DU GRAND-DUCHÉ DE LUXEMBOURG
Ministère de l'Économie



COMMISSION
NATIONALE
POUR LA
PROTECTION
DES DONNÉES



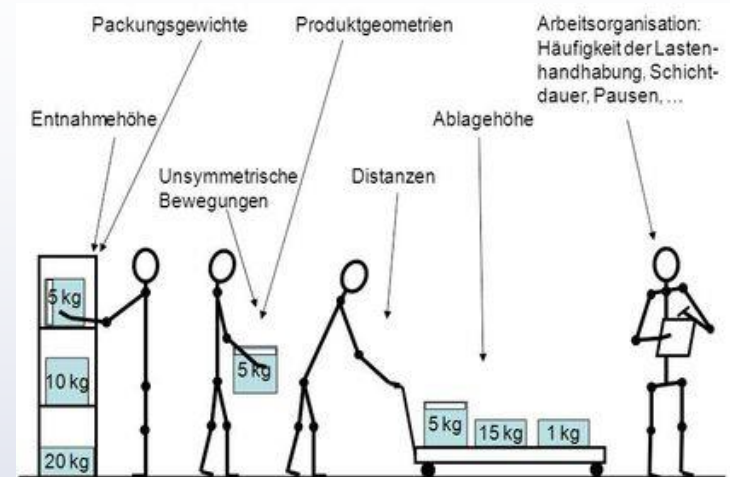
STATEC
Institut national de la statistique
et des études économiques



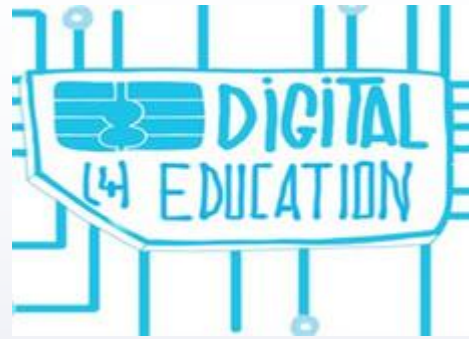


Reduktion
körperlicher
Belastungen

Veränderung der
psychischen und
kognitiven
Belastungen



Initiativen zum Ausbau digitaler Kompetenzen



**Vielen Dank für die
Aufmerksamkeit!**

Kontakt:

kreutzer@iso-institut.de

