

De l'innovation jusqu'en 2010

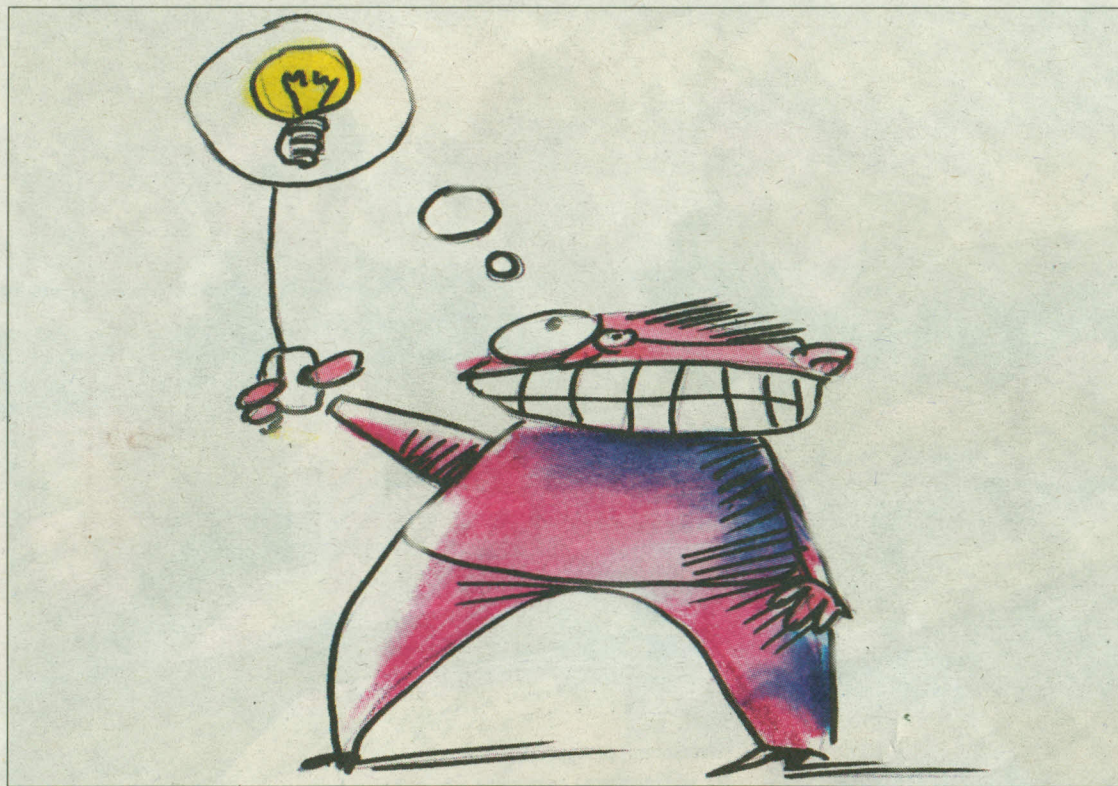
Hier, l'agence nationale pour la promotion de l'innovation et de la recherche, Luxinnovation, a présenté son rapport annuel pour 2008. Une convention pluriannuelle a été signée avec différents ministères, la FÉDIL, les Chambres de commerce et des métiers afin de réaliser un certain nombre de résultats. Gros plan sur la réorganisation des services.

■ Créée en 1984 comme groupement d'intérêt économique, c'est en 2008 que Luxinnovation signe un contrat de performance avec le gouvernement et des partenaires privés. Actuellement, Luxinnovation a pour partenaires les ministères de l'Economie, de la Culture et des Classes moyennes mais aussi la FÉDIL (*Business Federation Luxembourg*) et les Chambres de commerce et des métiers.

La mission de Luxinnovation est de promouvoir les activités de recherches aussi bien dans le domaine privé que public et une stratégie pluriannuelle a été mise en place.

Les objectifs sont fixés à 2010

La convention pluriannuelle court jusqu'à 2010, engage Luxinnovation à la réussite dans différents domaines grâce à une dotation budgétaire de 9,65 millions d'euros. La mission est bien sûr d'informer et d'encadrer les entreprises souhaitant se lancer dans des pro-



(Caricature: Florin Balaban)

jets d'innovation mais aussi de faciliter l'accès aux financements à travers un portefeuille de services cohérents.

Pour ce faire, une stratégie pluriannuelle a été mise en place et concerne quatre axes de service: les programmes de financement nationaux et européens, les technologies et LA gestion de l'innovation, la valorisation de nouvelles activités et la communication

et la promotion. Au terme de cette première année de travail, les premiers résultats sont encourageants comme l'a souligné le ministre des Classes moyennes, Fernand Boden. Ainsi, Luxinnovation a eu durant l'année écoulée 338 clients dont 288 entreprises et 50 équipes de recherche publique. 26 dossiers ont bénéficié d'un financement, 255 diagnostics ont été réalisés et 19 en-

treprises ont été créées. Enfin, au 31 décembre 2008, le portail luxembourgeois de l'innovation et de la recherche comptait 1.800 membres.

En ce qui concerne les activités de l'année écoulée, les programmes nationaux et européens de l'agence ont connu quelques nouveautés avec la création de deux programmes européens: l'assistance à l'autonomie à domicile

(AAL) visant à améliorer la qualité de vie des personnes âgées et leur intégration dans des projets de recherche et *Eurostars*, qui soutient des petites et moyennes entreprises (PME) dans leurs efforts de recherche, développement et innovation.

Outre la création de nouvelles entreprises, de conseils donnés et de lancement de réseaux pour soutenir les PME, Luxinnovation a également mené une action de sensibilisation à la protection de la propriété intellectuelle et a organisé de nombreux événements autour de la communication qui ont drainé 1.977 participants au sein de 34 événements. Une des actions phare de 2008 a été «Le jardin des innovations *made in Luxembourg*» qui a eu lieu dans le cadre de la Foire de printemps et qui a proposé une exposition sur les technologies innovantes luxembourgeoises. Cette année, Luxinnovation lance la semaine de la créativité et de l'innovation qui durera du 9 au 17 mai (Voir notre article en page 2).

Pour 2009, le programme est chargé puisque Luxinnovation fête son 25^e anniversaire. Mais 2009 est également l'année européenne de la créativité et de l'innovation et à cette occasion un concours de la créativité est organisé en collaboration avec le ministère de l'Education nationale, dans les écoles.

■ Virginie Orlandi

Renseignements pour le concours:

www.genial.lu