

# Luxembourg School for Commerce (LSC)



## Une offre de formation élargie pour le programme *LSC Higher Education*

La Luxembourg School for Commerce (LSC) est l'organisme de formation de la Chambre de Commerce. La LSC a pour vocation de faire face aux défis que les évolutions de l'environnement économique et du marché de l'emploi posent aux entreprises et salariés. Les activités de la LSC s'articulent autour de trois grands piliers : la formation professionnelle initiale, la formation professionnelle continue et la formation universitaire dont le programme *LSC Higher Education* fait partie intégrante.

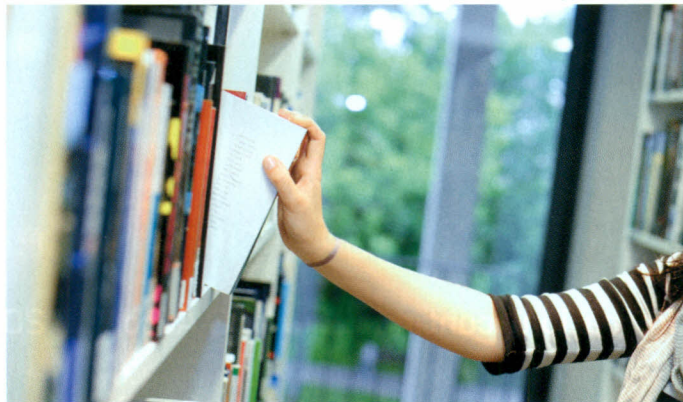
Le programme *LSC Higher Education* est composé de formations diplômantes de types Master et Bachelor et de formations certifiantes traitant de la gestion des entreprises au sens large. Les formations de ce programme ciblent en priorité les actifs professionnels.

### Un programme de formation universitaire diplômante

La Chambre de Commerce s'est associée à l'Université du Luxembourg par la création de l'asbl Luxembourg Business Academy (LBA), dans le but de proposer aux étudiants des formations universitaires en matière d'Entrepreneuriat, d'Innovation et de Business Management.

L'objectif de cette coopération est de stimuler et d'encourager la création et le développement d'entreprises innovantes en outillant les étudiants avec les connaissances avancées de l'entrepreneuriat et la gestion du changement technologique et organisationnel.

L'offre de formation actuelle est composée d'un Master en Entrepreneurship and Innovation accueillant 30 étudiants du



monde entier pour une durée de 2 semestres. Les entreprises qui souhaitent accueillir un étudiant qualifié en stage peuvent le faire au cours du second semestre consacré intégralement à l'apprentissage pratique en entreprise.

Indépendamment des activités de la LBA, la LSC propose aussi des formations universitaires diplômantes (Bachelor, Master) en partenariat avec d'autres établissements d'enseignement supérieur luxembourgeois et étrangers ciblant prioritairement les actifs professionnels, comme par exemple la EU FOM University for Economics and Management et la BBI-Luxembourg, School of International Hospitality and Tourism Business. Avec cette dernière, la

LSC lancera prochainement un Bachelor en International Hospitality and Tourism Management dans un endroit des plus pittoresques, à savoir le Château de Wiltz.

### Des formations universitaires certifiantes au programme de *LSC Higher Education*

Les formations universitaires certifiantes font aussi partie du programme *LSC Higher Education* et sont organisées avec des partenaires pédagogiques issus du monde académique du Luxembourg et de la Grande Région dont, notamment, la Luxembourg School of Finance, ICN Business School et HEC ULg Management School-University of Liege.

Les formations de ce programme ciblent en priorité un public désireux de s'investir dans le développement accéléré de son profil professionnel dans la perspective de pouvoir occuper des postes à haute responsabilité au sein de l'entreprise. Les programmes dispensés par des professeurs universitaires de renommée visent avant tout à transmettre les connaissances relatives aux différentes facettes du management moderne, par le biais de thématiques telles que : General Management, marketing et communication, innovation, créativité, propriété intellectuelle et capital humain. En matière d'innovation, de créativité et de propriété intellectuelle, la LSC lancera 7 nouvelles formations en partenariat avec le ministère de l'Economie et du Commerce extérieur, le CRP Henri Tudor et Luxinnovation.

Le niveau de certification des formations varie selon l'intensité et les exigences des programmes. ☑

Pour plus de renseignements au sujet des formations du programme *LSC Higher Education*, de l'offre générale de formation de la LSC ou pour vous inscrire : [www.lsc.lu](http://www.lsc.lu).