

Großer  
IPO geplant

Seite 26

Empfehlungen  
aus Brüssel

Seite 27

Axa embarque  
avec Uber

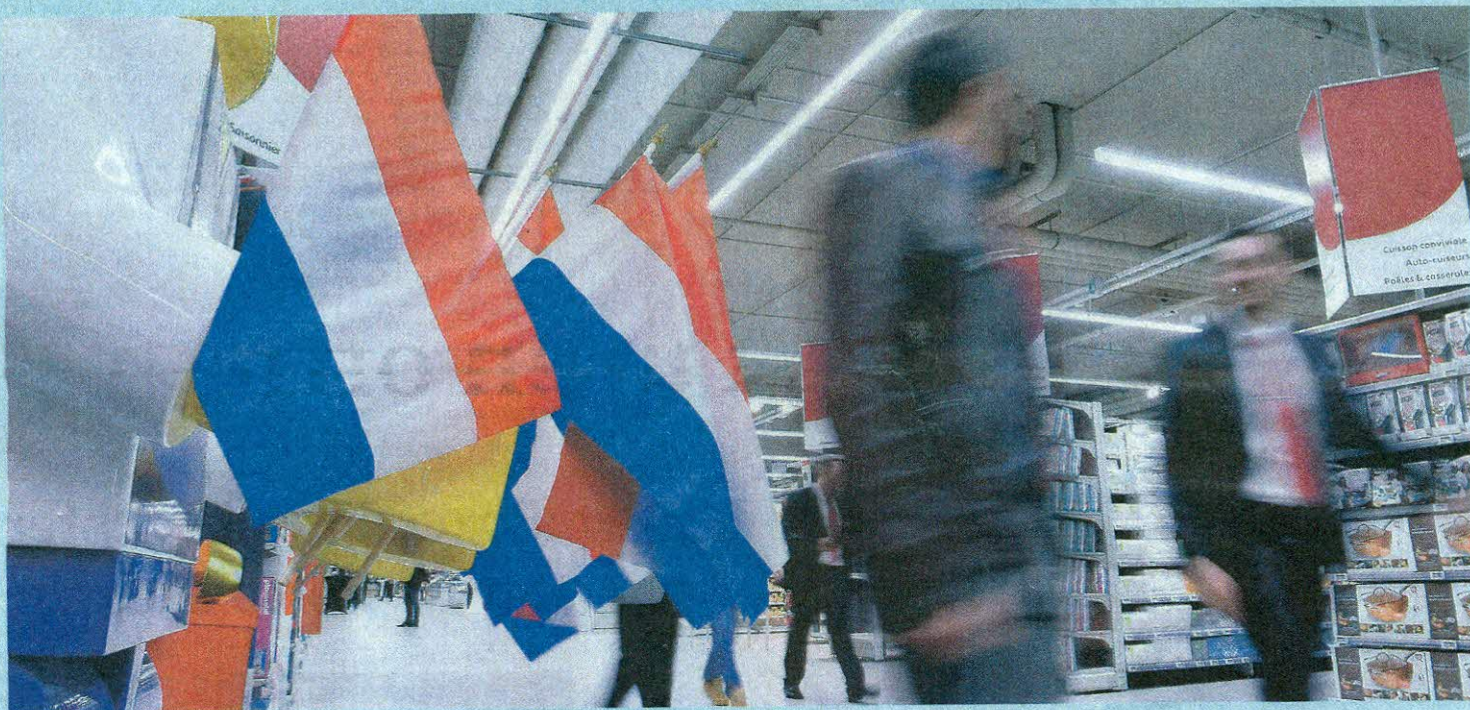
Page 28

Gelockerte  
Bankenregeln

Seite 29

# Déclin de compétitivité

Le Luxembourg recule en 11ème position du «World Competitiveness Yearbook» (WCY) de l'institut IMD



En matière de coût de la vie, celui-ci aurait diminué à Luxembourg-Ville en comparaison avec New York

Photo: Editpress/Isabella Finzi

LUXEMBOURG  
CATHERINE KURZAWA

Le Luxembourg a chuté de trois places dans le classement des économies les plus performantes «IMD World Competitiveness Yearbook» diffusé mercredi soir. Le Grand-Duché figure désormais au 11ème rang sur 63 au terme de cette enquête coordonnée - pour le volet luxembourgeois - par la Chambre de Commerce.

Celle-ci conclut que le Luxembourg est un pays compétitif qui dispose de nombreux atouts mais son éviction du top 10 «est l'occasion pour le pays de se poser les bonnes questions». L'institution souligne les axes d'amélioration mis en avant dans l'étude et insiste sur le déficit de compétitivité du Luxembourg en matière d'infrastructures. «Le Luxembourg se donne-t-il les moyens de ses indispensables ambitions?», s'interroge la Chambre de Commerce au sujet du sous-pilier des infrastructures technologiques, où le Grand-Duché passe de la 23ème à la 32ème place. Et d'insister sur les difficultés de recrutement de compétences en digital et en ingénieurs qualifiés. Seul le sous-pilier de l'éducation s'affiche en hausse (de la 26ème à la 23ème place), soutenu par l'amélioration au niveau de la formation en management et des compétences linguistiques.

Dans les autres catégories, notons que le Luxembourg recule d'un rang en ma-

tière de performances économiques, où il pointe 4ème. L'économie nationale subit une nette correction de douze places, due au caractère quantitatif de la croissance. Le sous-pilier des prix vacille lui

de sept marches en 39ème position, dans un contexte de retour de l'inflation et de loyers élevés. Petite consolation, l'indicateur «coût de la vie» mesuré dans la capitale en référence avec la ville de

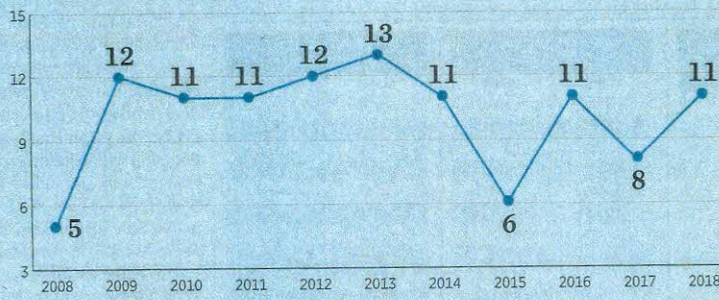
New-York a diminué, passant de la 29ème à la 23ème place.

En ce qui concerne l'efficacité des pouvoirs publics, le Grand-Duché recule de deux rangs et pointe en 17ème position, freiné par l'augmentation de la dette en termes absolus pour les finances publiques et le vieillissement de la population dans le cadre sociétal.

## «Le Luxembourg pâtit d'un retard en matière d'implantation des dernières innovations»

LA CHAMBRE DE COMMERCE

### EN DENTS DE SCIE



Evolution du Luxembourg au classement général du WCY

Source: Chambre de Commerce, IMD

### Un pays en «manque de carburant»

Pour l'environnement des affaires, le Luxembourg trébuche de deux places au 8ème rang, sous le coup de la régression du sous-pilier productivité et efficacité. Pour la Chambre de Commerce, l'économie luxembourgeoise «manque du «carburant» innovation, digitalisation, révolution 4.0. qui la fera significativement progresser». «Le Luxembourg pâtit d'un retard en matière d'implantation des dernières innovations», insiste l'organisation.

Celle-ci relève cinq défis pour la compétitivité au Luxembourg: avancer vers un modèle de croissance durable, préparer à l'économie numérique, améliorer la simplification administrative, créer un environnement propice aux start-up et augmenter significativement l'offre de logements.

A noter que dans son ensemble, le ranking positionne les Etats-Unis en haut du tableau, devant Hong-Kong et Singapour. La Suisse quitte le podium pour rejoindre la 5ème place juste derrière les Pays-Bas. ●