

Le contrecoup de la TVA

Dans son tableau de bord de l'économie luxembourgeoise, la fondation Idea affirme que le Luxembourg est techniquement entré en récession au 2^e trimestre.

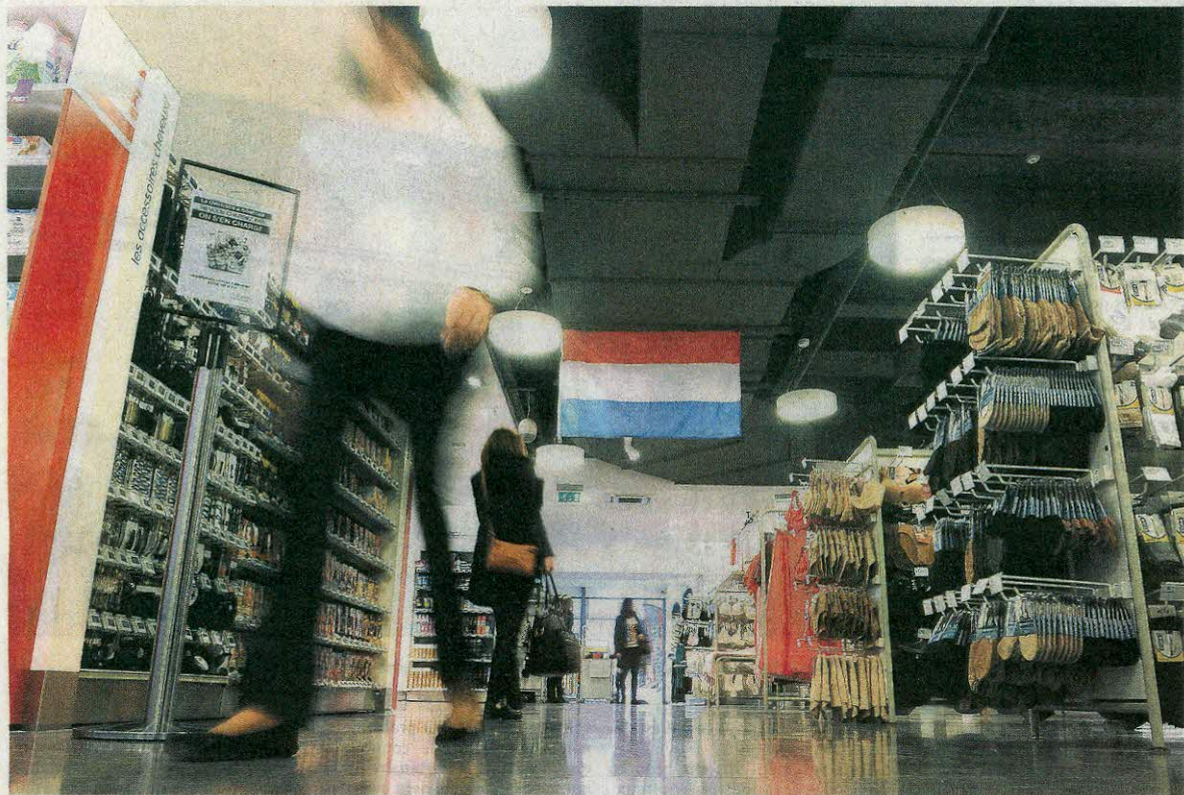


Photo : archives iq

La hausse annoncée de la TVA au 1^{er} janvier 2015 a poussé les consommateurs à faire leurs achats durant le dernier trimestre 2014.

Cela n'aura pas d'effets négatifs sur le taux de croissance de l'année 2015 qui atteindra les 3,5%. Dans le document publié hier, la fondation revient sur l'état du marché du travail et s'exprime sur le projet de budget 2016

De notre journaliste
Aude Forestier

À première vue, l'expression «techniquement en récession» pourrait faire peur. Mais ce qu'elle recouvre n'est pas forcément redoutable. Selon Bastien Larue, chef de l'unité Conjoncture du Statec, il s'agit de «deux trimestres consécutifs de baisse du PIB en variation trimestrielle». Dans le cas du Grand-Duché, le PIB a reculé de 0,9 % au 2^e trimestre de cette année,

après -0,3% durant les trois premiers mois de 2015.

Est-ce grave? Pour Idea, il n'y a pas lieu de tirer la sonnette d'alarme. Créée à l'initiative de la Chambre de commerce, cette fondation, qui a pour mission de mener des réflexions en faveur du développement durable du Luxembourg et de l'intérêt économique général du pays, affirme à propos de cette récession technique qu'elle est «avant tout un effet de base». La hausse du PIB a été soutenue sur les deux derniers trimestres de 2014. «Il y a un effet de variation (du PIB) dû au relèvement du taux de TVA» au 1^{er} janvier 2015, observe Bastien Larue.

En effet, certains consommateurs ont décidé, fin 2014, d'acheter des biens, par exemple, une voiture,

avant que le taux normal de TVA passe de 15 % à 17 %. Au début de 2015, «le contrecoup est arrivé», affectant le PIB, précise le chef de l'unité Conjoncture du Statec, qui s'y attendait. Le repli en question n'est «pas trop inquiétant», car «cet effet lié à la TVA est temporaire», continue Bastien Larue.

Le taux de chômage, un point noir

Marc Wagener, directeur des affaires courantes de la fondation Idea, est optimiste pour l'économie du pays. «On est techniquement en récession par rapport à 2014. On pourra arriver à une croissance de 3,5 % en fin d'année», pointe-t-il. De son côté, l'économiste Michel-

Édouard Ruben certifie que «le petit bémol, c'est le taux de chômage qui ne baisse pas». Quant au taux de création d'emploi total au 2^e trimestre 2015, il est de 2,5 %. D'après Marc Wagener, le marché du travail luxembourgeois dépend «d'une croissance toujours soutenue» et, à la longue, il sera difficile d'avoir «une croissance de 3 à 4 %».

À propos du projet de budget 2016, le directeur des affaires courantes de la fondation Idea souligne qu'il «gardera un fort accent social» et qu'il va «dans un bon sens». Michel-Édouard Ruben, lui, estime qu'il faut éviter d'augmenter la pression fiscale sur les ménages : «Il faut aussi garder en tête la maîtrise des dépenses publiques», indique-t-il.