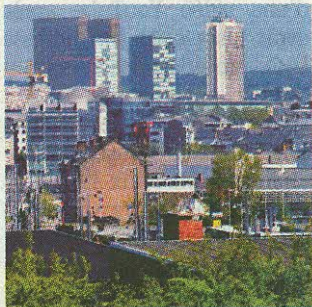


Le Luxembourg reste compétitif

LUXEMBOURG Le classement international de la compétitivité, piloté par le World Economic Forum, est fondé en 2016 sur les performances de 138 pays. Comme en 2010 et en 2015, le Luxembourg figure à la 20^e place. Un rang qu'il doit à quelques «points forts», comme ses institutions (8^e place), ses aptitudes technologiques (2^e place) et son «environnement macroéconomique» favorable (7^e place).



L'enseignement fondamental reste un des points faibles.