




CHAMBER
OF COMMERCE
LUXEMBOURG

POWERING BUSINESS

FR AU SERVICE DES ENTREPRISES ET DE L'ÉCONOMIE





Au service des entreprises
et de l'économie

CHAMBER
OF COMMERCE
LUXEMBOURG
POWERING BUSINESS



1

Nous protégeons

les intérêts des entreprises
et de l'économie
luxembourgeoises

2



2

Nous défendons

les intérêts des entreprises
et préparons celles-ci
aux défis à venir

5



3

Nous promovons

la création
et le développement
des entreprises

8



4

Nous soutenons

l'expansion
des entreprises
à l'international

13



5

Nous aidons

à développer
des compétences
professionnelles

17



6

Nous informons

par des analyses
et publications

22



7

Le Groupe

Chambre
de Commerce

26



8

Notre organisation

31



9

Nos contacts

39

SOMMAIRE

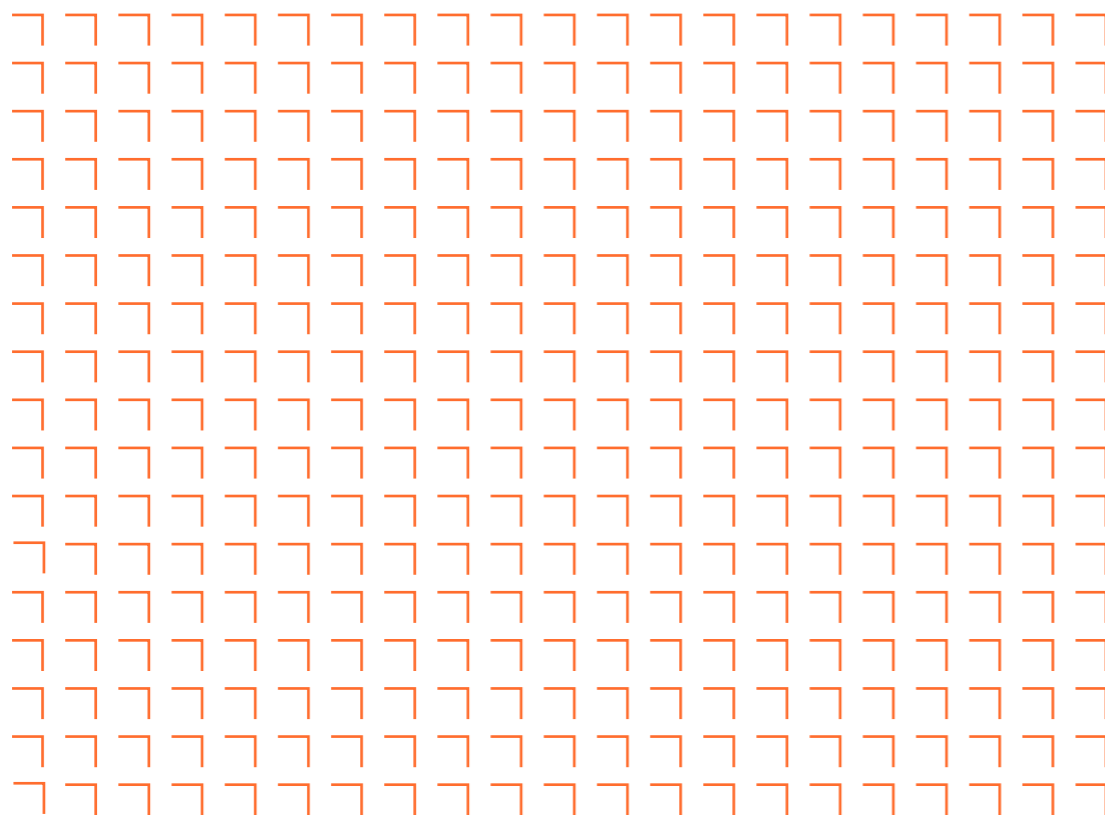
06/2023



Nous protégeons

1

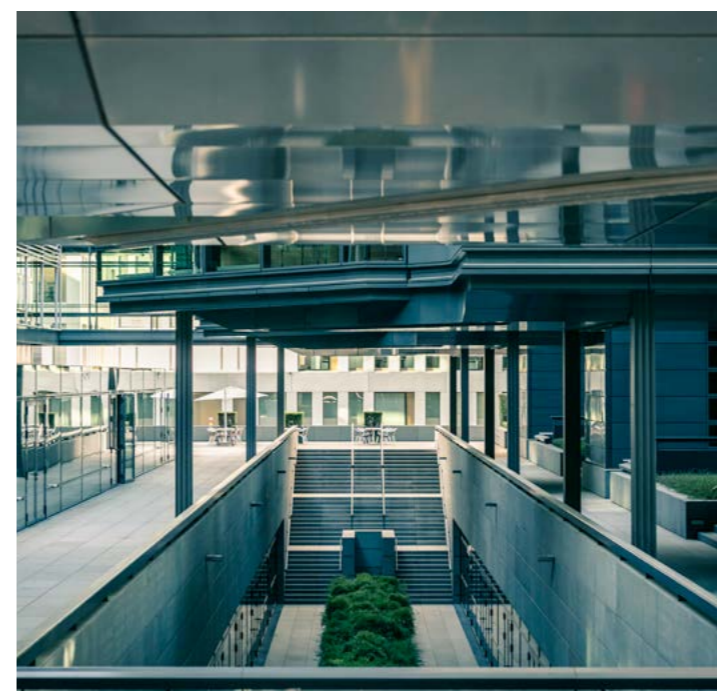
les intérêts des entreprises et de l'économie luxembourgeoises



La protection des intérêts des entreprises et de l'économie luxembourgeoises constitue la mission principale de la Chambre de Commerce. Afin qu'elle puisse remplir pleinement ce mandat, le législateur lui a donné le statut d'établissement public et l'a dotée d'importantes prérogatives.

L'affiliation aux chambres professionnelles étant obligatoire au Luxembourg, la Chambre de Commerce peut se prévaloir d'une très grande représentativité. Elle compte aujourd'hui 90.000 ressortissants, correspondant à 75% du total de l'emploi salarié et 80% du PIB du Luxembourg, ce qui en fait la plus grande chambre professionnelle représentant les employeurs du pays. Elle regroupe toutes les entreprises luxembourgeoises, hormis celles appartenant aux secteurs de l'artisanat et de l'agriculture.

La Chambre de Commerce représente



De cette forte représentativité, voulue par le législateur, la Chambre de Commerce tire sa légitimité pour opérer comme porte-parole et représentant légal des intérêts de ses ressortissants.

À travers ses actions, initiatives et prises de position, la Chambre de Commerce recherche toujours l'intérêt collectif de ses ressortissants. Elle ne prend en compte les intérêts sectoriels que sous condition qu'ils ne soient pas préjudiciables à ceux de l'ensemble de ses affiliés.

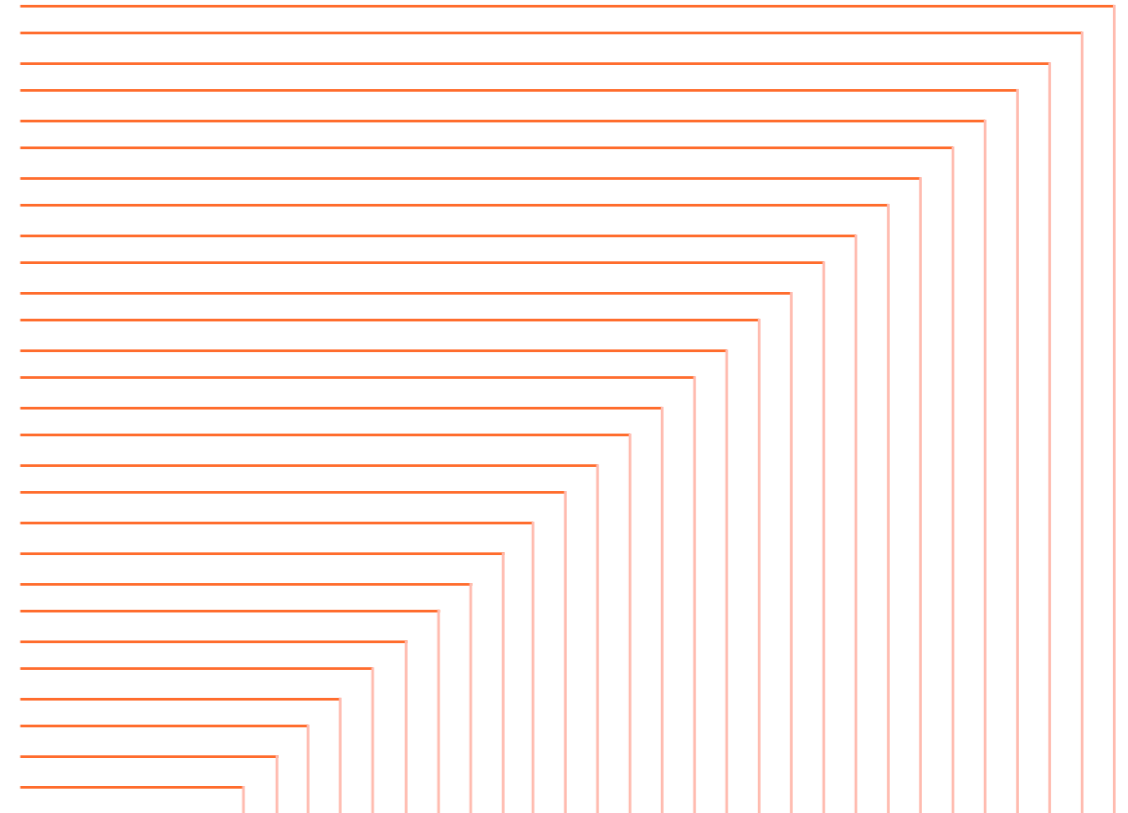
La loi modifiée du 26 octobre 2010 portant réorganisation de la Chambre de Commerce lui attribue notamment les missions suivantes:

- 1** **Intervenir**
dans la procédure législative par la rédaction d'avis
- 2** **Soutenir**
la création et le développement des entreprises et promouvoir l'esprit d'entreprise
- 3** **Promouvoir**
les relations économiques et commerciales avec l'étranger
- 4** **Œuvrer**
en faveur d'un système d'enseignement et d'une offre de formation adaptés aux défis du pays et aux besoins des entreprises
- 5** **Agir**
comme prestataire de services aux entreprises et au public
- 6** **Informier**
le public et animer le débat en tant que partenaire et porte-parole indépendant de l'économie et des entreprises

Chacune de ces missions se concrétise, d'une part, par la prestation d'une série de services et, d'autre part, par un travail de réflexion et l'élaboration de propositions. La Chambre de Commerce soumet toutes ses prises de position, initiatives et actions au triple test de l'aspect économique, social et environnemental dans la perspective d'un développement durable du pays et de son économie.

Nous défendons ²

les intérêts des entreprises
et préparons celles-ci
aux défis à venir



Si la Chambre de Commerce collabore étroitement avec le gouvernement et les administrations au quotidien, elle ne perd jamais de vue que sa mission primaire est l'articulation et la défense des intérêts de ses ressortissants.

Aussi, la Chambre de Commerce dispose de larges prérogatives pour s'assurer que leurs intérêts sont respectés.

Créer un cadre légal favorable aux entreprises

Par son implication étroite dans la procédure législative, la Chambre de Commerce intervient à chaque fois que de nouvelles dispositions, notamment d'un projet de loi, pourraient toucher directement ou indirectement les intérêts des secteurs d'activité qu'elle représente. La loi prévoit, en effet, que l'avis de la Chambre de Commerce doit être demandé pour l'ensemble des lois, règlements grand-ducaux et règlements ministériels pouvant avoir un impact sur la vie des entreprises. Si le gouvernement omet de demander l'avis de la Chambre de Commerce, celle-ci peut s'autosaisir pour formuler un avis à chaque fois qu'elle l'estime nécessaire.

Un des avis les plus importants publiés tous les ans est celui consacré au projet de budget de l'État dans lequel la Chambre de Commerce présente ses observations à la Chambre des Députés sur l'emploi des crédits publics lors des exercices écoulés ainsi que ses recommandations pour les exercices suivants. La Chambre de Commerce a en outre le droit de faire des propositions de loi au gouvernement, que ce dernier doit examiner et soumettre à la Chambre des Députés.

Tous les avis de la Chambre de Commerce sont rédigés après consultation des secteurs visés et des organisations représentant les entreprises et fédérations professionnelles concernées. La liste des avis publiés et en cours de rédaction peut être consultée sur le site Internet de la Chambre de Commerce :

cc.lu/missions/notre-declaration-de-mission/intervenir-dans-la-procedure-legislative

Trouver un compromis en toute confidentialité et discrétion

Le *Luxembourg Arbitration Center* (Centre d'arbitrage de la Chambre de Commerce du Grand-Duché de Luxembourg) a été créé afin d'offrir une alternative aux règlements judiciaires des litiges qui s'avèrent souvent longs, coûteux et peu adaptés à la technicité et à la complexité du monde des affaires. Le *Luxembourg Arbitration Center* assure une administration efficace et impartiale des litiges commerciaux nationaux et internationaux, tant pour les particuliers que pour les entreprises du secteur privé.

Les avantages d'une procédure d'arbitrage par rapport à une procédure judiciaire classique sont multiples : confidentialité et discrétion, rapidité, sécurité juridique, professionnalisme des arbitres, procédure unique et caractère moins onéreux.



LUXEMBOURG
ARBITRATION CENTER
powered by the
Luxembourg Chamber of Commerce

Plus d'informations :
cc.lu/arbitrage

Anticiper les défis socio-économiques de demain

Dans le souci d'anticiper les mégatendances et les défis d'avenir du pays et de son économie, la Chambre de Commerce observe et analyse l'environnement socio-économique dans lequel évoluent les entreprises. Elle réalise aussi de nombreuses

Les bulletins économiques Actualité & Tendances sont un des nombreux canaux par lesquels la Chambre de Commerce diffuse ses prises de position et propositions



enquêtes nationales, européennes et internationales mesurant l'évolution conjoncturelle et la situation structurelle de l'économie. À ce titre, elle collabore notamment avec le Statec, Eurochambres, l'*International Institute for Management Development (IMD)*, le Forum Économique Mondial (WEF), la Commission européenne, l'OCDE, le FMI ou encore la Banque mondiale. Grâce

à ces analyses et enquêtes, la Chambre de Commerce est en mesure de formuler des recommandations et propositions avisées en faveur d'un développement compétitif et durable de l'économie luxembourgeoise.

Elle contribue ainsi à l'animation du débat public et politique, invite à la réflexion et sensibilise les entreprises et les citoyens à des thématiques impactant l'environnement socio-économique du pays.

House of Sustainability : La porte d'entrée pour accélérer la transition durable des entreprises

La House of Sustainability est une initiative née d'un partenariat entre la Chambre de Commerce, la Chambre des Métiers et l'INDR. Elle vise à sensibiliser et mobiliser les entreprises luxembourgeoises autour des enjeux clés du développement durable. Son objectif est de construire une offre consolidée de services, en collaboration avec les acteurs clés de l'écosystème, afin d'orienter les entreprises selon leurs besoins spécifiques et faciliter ainsi leur transition.

En s'appuyant sur les 10 principes directeurs du développement durable initiés par la Chambre de Commerce, cette plateforme a pour ambition d'impulser une véritable culture du développement durable au Luxembourg, en fédérant l'ensemble de son écosystème autour de thématiques et de projets concrets.



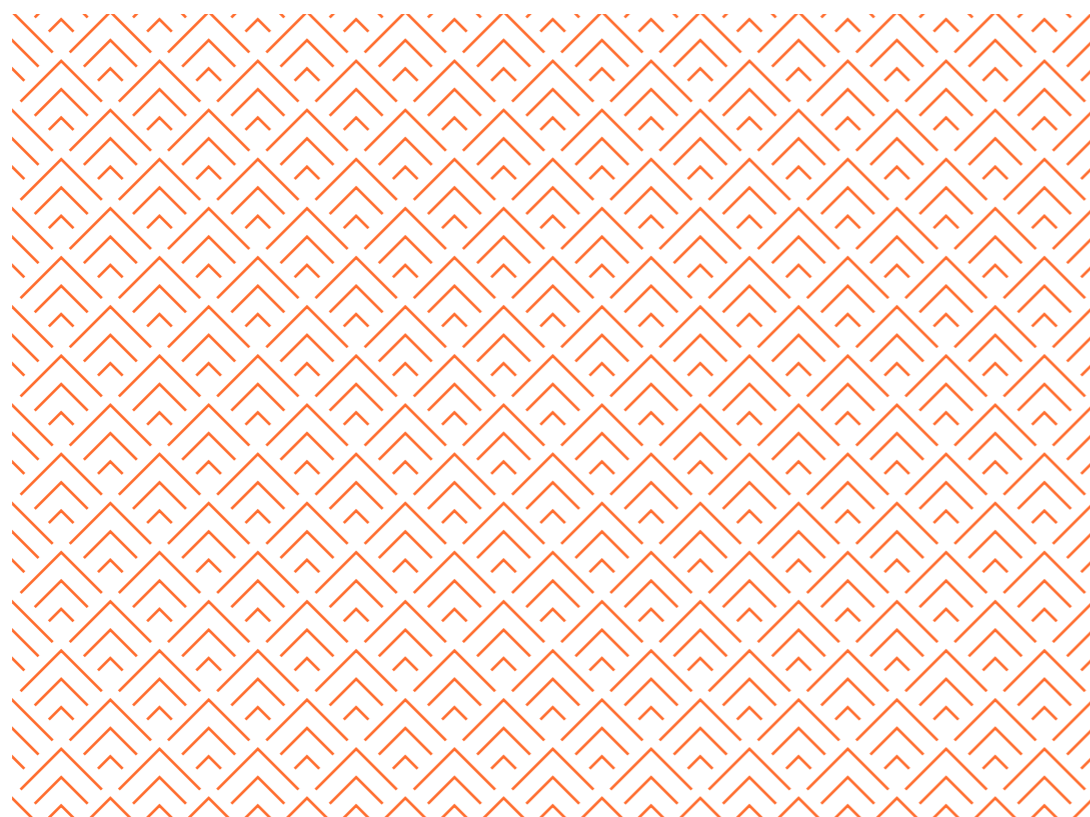
HOUSE OF
SUSTAINABILITY
powered by Chamber of Commerce
& Chambre des Métiers

houseofsustainability.lu

Nous promouvons

3

la création
et le développement
des entreprises



Les défis rencontrés lors de la création, l'exploitation, le développement ou la cession d'une entreprise sont nombreux et chacune de ces étapes importantes de la vie d'une entreprise doit être préparée avec soin et méthode pour se donner toutes les chances de réussite.

Via la *House of Entrepreneurship*, la Chambre de Commerce propose une gamme de services très étendue pour aider aussi bien les créateurs d'entreprises que les entrepreneurs établis dans la réalisation de leurs projets.

L'entrepreneur est le véritable moteur de la vie économique en termes de création de richesses et d'emploi. C'est pourquoi la Chambre de Commerce a fait de la promotion de l'esprit d'entreprise et de la sensibilisation du grand public et surtout des jeunes générations aux valeurs de l'entrepreneuriat une priorité absolue. Que ce soit par l'institution d'un cadre réglementaire simplifié pour la création d'entreprise (S.à r.l. simplifiée), la sensibilisation des futurs diplômés, la promotion d'un changement des mentalités dans le grand public ou encore le soutien direct d'initiatives pour de jeunes entrepreneurs, la Chambre de Commerce joue pleinement son rôle d'ambassadeur des valeurs de l'entrepreneuriat, car elle voit dans l'esprit d'entreprise un vecteur de croissance et d'accomplissement personnel.

House of Entrepreneurship: un guichet unique pour faciliter l'accès à l'entrepreneuriat



Créée en 2016 avec le soutien du Ministère de l'Économie, la *House of Entrepreneurship* met à disposition des porteurs de projet et des entreprises établies un guichet unique de conseil et d'assistance en matière d'entrepreneuriat à toutes les étapes de la vie des entreprises.

En tant que point de contact national dédié à l'entrepreneuriat, la House of Entrepreneurship offre une gamme consolidée de services aux porteurs de projets entrepreneuriaux ainsi qu'aux dirigeants établis. Elle réunit tous les partenaires sous un même toit.

Partenaires de la *House of Entrepreneurship* (situation au 30 juillet 2022): 1535°, ADEM, Administration de l'Environnement, Administration de l'enregistrement, des domaines et de la TVA, Chambre des Métiers, Digital Lëtzebuerg, guichet.lu, ITM, IPIL, LBAN, LBR, Luxinnovation, MC, nyuko, Paul Wurth InCub, SNCI, Technoport, Ministère des Affaires étrangères et européennes, Ministère de l'Agriculture, Ministère de la Santé, Ministère de la Fonction publique et de la Réforme administrative, CFUE, Betriber & Umwelt, LIST.

Et avec le soutien de nombreux acteurs



HOUSE OF
ENTREPRENEURSHIP

powered by the Luxembourg Chamber of Commerce

houseofentrepreneurship.lu

Des services sur mesure pour les entrepreneurs débutants ou confirmés

La *House of Entrepreneurship* fonctionne comme une plateforme qui fédère l'ensemble des parties prenantes intervenant dans la chaîne de valeur de la création d'entreprises au Luxembourg. Elle propose une offre consolidée de services aux porteurs de projets entrepreneuriaux et aux dirigeants établis.



Creation & guidance

Démarches de création ou cession, informations en matière de droit d'établissement, questions fiscales et juridiques, ainsi que sur les aides financières, etc.



Développement

Accompagner les chefs d'entreprise qui souhaitent développer, optimiser ou redresser leur activité en faisant le point sur leur situation par un bilan personnalisé, tout en proposant un accompagnement sur mesure grâce à un réseau de partenaires externes.



La transmission d'entreprise

Assurer la pérennité des entreprises existantes, accompagnement individuel sur mesure, ateliers et formations de sensibilisation, club des repreneurs, plateforme de matching businessstransfer.lu



Export & développement

Traçabilité et sécurisation des échanges commerciaux via p.ex. la délivrance de certificats d'origine, la légalisation de documents, la délivrance de certificats numériques Luxtrust ou la délivrance de carnets A.T.A. de passage en douane pour l'exportation temporaire. luxtrust.lu



La création d'un réseau de contacts sociaux et professionnels

Workshops thématiques, conférences et ateliers gratuits liés à l'actualité entrepreneuriale, rencontres et mises en relation d'investisseurs privés et de porteurs de projets entrepreneuriaux en phase d'amorçage via le réseau des *Luxembourg Business Angels* (LBAN), etc. entrepreneursdays.lu
lban.lu



La sensibilisation au digital

Soutenir les entrepreneurs dans leur transformation digitale, workshops gratuits, diagnostic de la maturité digitale, aide à l'implémentation d'outils digitaux

House of Startups: la première adresse pour jeunes pousses innovantes

Initiée par la Chambre de Commerce, la *House of Startups* a ouvert ses portes en 2018 au cœur de la capitale luxembourgeoise avec la capacité d'accueillir entre 150 et 200 startups innovantes sur plus de 4.000 m². Cette structure de soutien aux startups abrite plusieurs entités:

- Le Luxembourg-City Incubator cityincubator.lu
- La House of Financial Technology (LHoFT) lhoft.lu
- Le Village by CA Luxembourg hubluxembourg.com
- L'International Climate Finance Accelerator (ICFA) icfa.lu



Le *Luxembourg-City Incubator*, une initiative de la Chambre de Commerce et de la Ville de Luxembourg, offre un soutien aux startups émanant de secteurs variés, tels que les industries créatives ou encore l'entrepreneuriat social ou féminin. Il accompagne les startups en leur offrant, dans leur phase de démarrage, un appui en termes d'hébergement, de conseil et de formation.

La *Luxembourg House of Financial Technology* (LHoFT) offre des services d'accueil et d'accompagnement aux sociétés issues du secteur *FinTech*. Elle mène aussi des actions de sensibilisation à l'utilisation des nouvelles technologies au sein du secteur financier luxembourgeois.

Le Village by C.A. Luxembourg permet à de jeunes entreprises d'accélérer leur croissance en multipliant les opportunités d'affaires, en étant introduit directement auprès du réseau du Crédit Agricole en France et en Italie.

Lancé par le ministère des Finance et celui de l'Environnement, l'ICFA Luxembourg contribue à former les leaders de demain dans le domaine de la finance climatique.



HOUSE OF STARTUPS

powered by the Luxembourg Chamber of Commerce

host.lu

Mutualité de Cautionnement: faciliter l'accès au financement bancaire

La Mutualité de Cautionnement facilite l'accès au financement bancaire pour les PME affiliées à la Chambre de Commerce. Lorsqu'une entreprise souhaitant souscrire un crédit ne dispose pas de garanties suffisantes, la Mutualité de Cautionnement peut se porter garante auprès des établissements de crédit agréés au Luxembourg. Par son cautionnement, la Mutualité de Cautionnement soutient non seulement les demandes de crédit des entreprises, mais influe également sur les conditions proposées par le banquier.



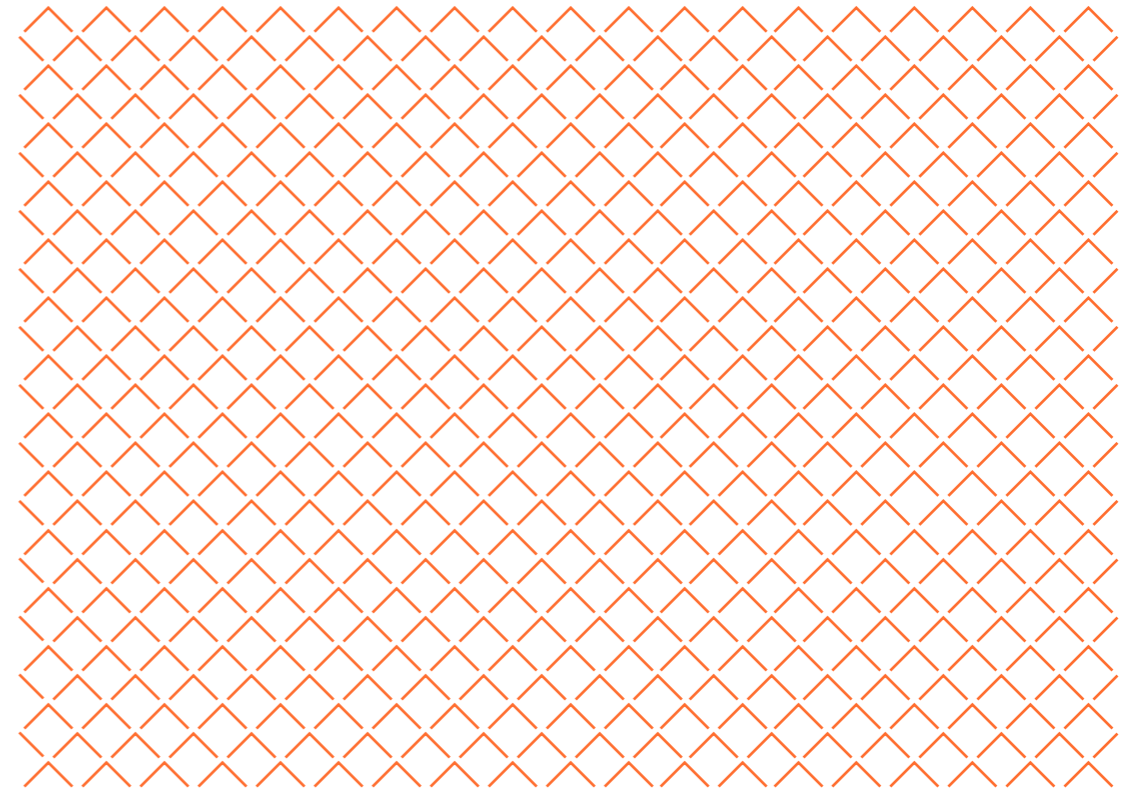
MUTUALITÉ DE
CAUTIONNEMENT

cautionnement.lu

Nous soutenons

4

l'expansion
des entreprises
à l'international



Dans une économie de plus en plus mondialisée, la conquête de nouveaux marchés et la recherche de partenaires fiables figurent parmi les principaux défis de la vie d'une entreprise.

L'exportation, tout comme l'importation, constituent des opportunités de développer l'activité et le chiffre d'affaires des entreprises. Promouvoir les relations économiques et commerciales avec l'étranger et assister les entreprises dans le développement des exportations de leurs produits et dans la mise en relation avec des partenaires potentiels pour les projets d'expansion au niveau local, régional et international, sont autant de services proposés par la Chambre de Commerce pour faciliter l'accès à de nouveaux marchés.

Cet appui s'adresse tant aux entreprises qui font leurs premiers pas à l'export, qu'à celles, plus chevronnées, qui prospectent de nouveaux marchés, ou cherchent de nouveaux investisseurs.

Promotion économique du Luxembourg

La promotion de l'économie luxembourgeoise et la prospection internationale, soutenues par le Ministère de l'Économie, la Chambre de Commerce et Luxinnovation, sont regroupés sur une plateforme unique *Luxembourg Trade and Invest*.

La Chambre de Commerce et Luxinnovation travaillent étroitement avec le Ministère de l'Économie pour stimuler l'innovation, l'internationalisation des entreprises luxembourgeoises et l'attraction d'investissements directs étrangers. La Chambre de Commerce, via son service «Affaires Internationales», est plus spécifiquement en charge du conseil et soutien aux entreprises luxembourgeoises pour leur entrée ou croissance sur les marchés étrangers. Ce soutien se concrétise par la mise à disposition d'un réseau mondial et, sur le terrain, par l'organisation de nombreuses activités telles que des missions économiques, des visites accompagnées ou la mise à disposition de stands collectifs sur des salons professionnels à l'étranger, des événements de *matchmaking*, des séances d'information sur tous les aspects du commerce international ou encore l'accueil de délégations étrangères au Luxembourg. Une nouvelle gamme de services entièrement numériques complète désormais l'offre de la Chambre de Commerce: consultations personnalisées par visioconférences, webinaires, plateformes B2B en ligne, etc.

Toutes ces activités ont pour but de stimuler le développement des relations économiques et commerciales entre les entreprises luxembourgeoises et étrangères.



tradeandinvest.lu



cc.lu/gointernational

Réseau de représentations commerciales et économiques de la Chambre de Commerce à l'étranger

Pour intensifier et cultiver davantage les excellentes relations économiques avec les pays qui figurent parmi les principaux partenaires commerciaux du Grand-Duché, la Chambre de Commerce a ouvert des bureaux permanents de représentation à Berlin, Bruxelles, Londres et Paris. Ces bureaux se doublent de Business Clubs bilatéraux qui offrent un lieu de rencontre privilégié aux entrepreneurs souhaitant intensifier la dynamique d'échanges entre le Luxembourg et le pays hôte.



Enterprise Europe Network - Luxembourg : l'Europe à la portée de votre entreprise

L'Enterprise Europe Network (EEN) est le plus grand réseau européen dédié à l'internationalisation et à l'innovation des PME. Grâce à l'intégration de l'Enterprise Europe Network Luxembourg à la Chambre de Commerce, les ressortissants de la Chambre de Commerce ont accès à un réseau d'experts présents dans plus de 50 pays apportant aux entreprises un service d'information, de conseil en matière communautaire et d'aide au développement tout au long de leurs projets d'internationalisation et d'innovation.

Sa particularité est de mettre à disposition des PME, des PMI et des micro-entreprises un service européen de proximité. Travaillant main dans la main avec la Chambre de Commerce, ses missions visent à encadrer les chefs d'entreprise dans la pénétration des marchés à l'étranger, à leur faciliter l'accès à l'innovation et à les soutenir dans leur stratégie de développement transfrontalier, européen et international.



een.lu



Le Label Made in Luxembourg : affichez l'origine de votre savoir-faire

Pour promouvoir les produits luxembourgeois sur les marchés étrangers, la Chambre de Commerce a créé avec le ministère des Affaires étrangères et européennes et la Chambre des Métiers le label *Made in Luxembourg*, qui sert à identifier l'origine luxembourgeoise des produits et services. Ce label permet d'informer les consommateurs luxembourgeois sur les produits locaux et de mieux faire connaître les produits nationaux à l'étranger. Les entreprises souhaitant obtenir le label peuvent faire une demande en ligne.



made-in-luxembourg.lu

L'Office du Dueroire (ODL) : soutenir les exportateurs par des aides financières à l'exportation et l'assurance contre les risques

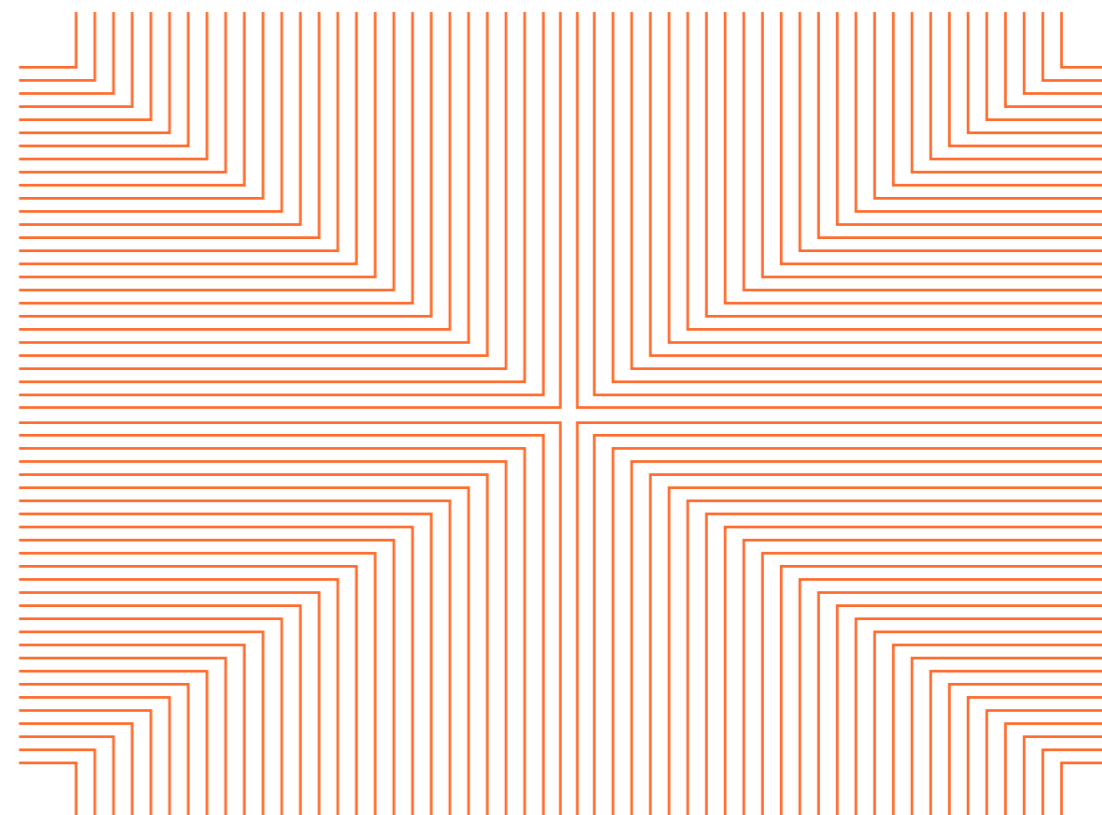
La Chambre de Commerce coopère avec l'ODL pour épauler les entreprises luxembourgeoises dans leurs démarches d'exportation en leur proposant un remboursement partiel des frais liés à la promotion, à la formation ou à la participation à des foires. Par ailleurs, l'ODL propose des solutions d'assurance contre les risques des entreprises liés aux transactions internationales et aux investissements à l'étranger.



odl.lu

Nous aidons ⁵

à développer
des compétences
professionnelles



Un personnel qualifié est un facteur décisif pour le succès et la performance d'une entreprise. La formation professionnelle continue est donc un élément essentiel de la stratégie de développement de toute entreprise.

C'est pourquoi la Chambre de Commerce accompagne et soutient les entreprises dans leur engagement en faveur d'une amélioration continue des connaissances et des compétences de leurs collaborateurs. Pour ce faire, elle agit, d'une part, en faveur d'un cadre législatif et réglementaire propice au développement d'un système de formation et d'enseignement performant et transparent et, d'autre part, elle initie, développe et gère divers projets de formation professionnelle continue, en étroite concertation avec les entreprises et les acteurs de la formation nationaux et internationaux.

Formation initiale – agir pour un système d'enseignement de qualité

En matière de formation initiale, la Chambre de Commerce s'engage pour la qualité de l'enseignement secondaire et plus particulièrement de la formation professionnelle. Elle propose des programmes pour l'enseignement secondaire général et s'implique également activement dans l'organisation de l'apprentissage, notamment en identifiant les professions potentiellement concernées, en élaborant des programmes et en définissant les modalités de fonctionnement. La Chambre de Commerce gère chaque année près de 2.000 contrats d'apprentissage dans 30 professions des secteurs du commerce, de l'industrie, de l'hôtellerie et de la restauration, des services et du socio-éducatif.

Grâce à sa campagne WinWin et au site winwin.lu, la Chambre de Commerce informe et sensibilise le public, les jeunes, les parents et le corps enseignant aux avantages de l'apprentissage et incite les entreprises à déclarer davantage de postes d'apprentissage. La Chambre de Commerce joue aussi le rôle d'intermédiaire entre les jeunes cherchant une entreprise formatrice et les entreprises offrant des postes d'apprentissage.



**WIN
WIN**
winwin.lu

TalentCheck – Détecteur de Talents

Pour estimer le potentiel d'intégration de nouveaux collaborateurs au sein de l'entreprise, la Chambre de Commerce a développé le *TalentCheck*, un outil d'évaluation qui s'adresse notamment aux élèves souhaitant effectuer un apprentissage auprès d'une entreprise formatrice. L'outil constitue une véritable aide à la conclusion d'un contrat d'apprentissage. Après être passés par le *TalentCheck*, les participants se voient remettre un certificat. L'outil *TalentCheck* peut aussi constituer une aide dans le cadre du recrutement au sein de l'entreprise. Le certificat permet aux entreprises de rapidement se rendre compte des talents et compétences de tout profil nécessaire à l'entreprise.



**TALENT
CHECK**
talentcheck.lu



House of Training: une offre de formation continue adaptée aux besoins des entreprises et particuliers

Issue de la fusion des organismes de formation professionnelle continue respectifs de la Chambre de Commerce et de l'Association des Banques et Banquiers Luxembourg (ABBL), la *House of Training* forme aujourd'hui des milliers de personnes dans une très grande variété de domaines. L'offre de la *House of Training* s'adresse aux :

Entreprises de l'économie luxembourgeoise



soucieuses de renforcer leur compétitivité et d'assurer leur pérennité via la formation professionnelle continue ciblée et pertinente de leurs collaborateurs. Dans ce contexte, pour s'assurer que l'offre corresponde réellement aux besoins du terrain, la *House of Training* a noué ou renforcé des partenariats et collaborations avec un grand nombre d'associations ou de fédérations professionnelles, solidement ancrées dans le paysage de l'économie luxembourgeoise.

Particuliers / Salariés



souhaitant s'initier à certaines matières, parfaire leurs connaissances dans des domaines donnés ou encore accéder à des professions réglementées. L'offre de formation de la *House of Training* se divise en 4 grandes sections :

- les formations pour le dirigeant d'entreprise
- les formations pour les activités de support
- les formations sectorielles
- les formations relatives au développement de soi

Agréée comme organisme de formation professionnelle continue par arrêté ministériel du 16 décembre 2015, la *House of Training* permet aux entreprises ayant recours à ses formations de bénéficier, sous certaines conditions, d'aides financières de l'Etat.



**HOUSE OF
TRAINING**
houseoftraining.lu

HEC Liège Luxembourg : *higher education* dans le domaine de la gestion d'entreprise

HEC Liège Luxembourg a été créé en 2022, à l'initiative de HEC Liège et de la Chambre de Commerce, avec l'objectif d'enrichir l'offre de formation de niveau supérieur à destination des entreprises luxembourgeoises et de leurs salariés. La collaboration entre la Chambre de Commerce et HEC Liège comporte trois grands axes :

1. Répondre aux besoins actuels et futurs en matière d'*upskilling* et de *reskilling*
2. Proposer des formations de pointe en *higher education* dans les domaines de la gestion d'entreprise
3. Attirer, développer et retenir les talents au Luxembourg

HEC Liège Luxembourg propose un *international MBA* – avec ou sans stage – ainsi qu'une offre de certificats universitaires. Ces programmes s'adressent aux top managers, middle managers, entrepreneurs et indépendants qui cherchent à développer leurs compétences professionnelles, voire celles de leurs collaborateurs.



Institut Supérieur de l'Économie (ISEC) : des formations supérieures en cours du soir

En vue de parachever l'écosystème de formation et en particulier l'offre de formation tertiaire au Luxembourg, d'assurer un niveau élevé de compétences des salariés, en phase avec les besoins des entreprises, et d'améliorer leur compétitivité, la Chambre de Commerce et la Chambre des Métiers ont créé l'Institut Supérieur de l'Économie (ISEC). L'ISEC propose des formations supérieures de type *Bachelor* et *Master* qui s'adressent à des personnes actives et souhaitant évoluer au sein de l'entreprise. Les cours sont proposés en soirée et durant les weekends.



Key Job : une gamme complète de formations informatiques et soft skills

En juillet 2020, la Chambre de Commerce a acheté la société Key Job, spécialisée notamment dans les formations informatiques, pour parachever son offre et pouvoir ainsi aider les entreprises luxembourgeoises à réussir leur transition numérique par l'acquisition des compétences nécessaires à la transformation digitale de leurs activités et processus. Créée le 1^{er} mars 1987, la société Key Job est active au Luxembourg depuis plus de 30 ans. Elle propose une gamme de produits allant du cours de bureautique traditionnel, aux systèmes multimédias en passant par des cours techniques de haut niveau.



Combattre le chômage en soutenant l'employabilité et la reconversion professionnelle

Grâce à une étroite collaboration avec les entreprises et l'ADEM (Agence pour le développement de l'emploi), la Chambre de Commerce soutient un environnement de formation professionnelle propice à l'employabilité, permettant à tout un chacun d'acquérir les compétences recherchées sur le marché du travail afin d'améliorer ses chances d'insertion et de reconversion professionnelle. Dans ce contexte, la House of Training, l'organisme de formation de la Chambre de Commerce, est porteuse de différents projets de type *Fit4Job*, toujours construits dans l'intérêt des demandeurs d'emploi et avec l'objectif ultime de développer leur employabilité. Des projets tels que *Skills4Job* visent à soutenir l'insertion ou la réinsertion professionnelle, en définissant avec les demandeurs d'emploi un projet professionnel et un plan de formation pour réaliser ce projet, qui soient en adéquation avec un marché de l'emploi en constante évolution. Il s'agit ainsi d'optimiser l'employabilité des participants. Grâce au projet *StartYourBusiness* la Chambre de Commerce soutient également les demandeurs d'emploi qui souhaitent se lancer dans un projet d'affaires en leur fournissant un diagnostic de leurs compétences entrepreneuriales, des conseils, un programme de formation ainsi qu'un accompagnement individuel par des chefs d'entreprise expérimentés.



Relations École-Entreprise : rapprocher le monde scolaire du monde de l'entreprise

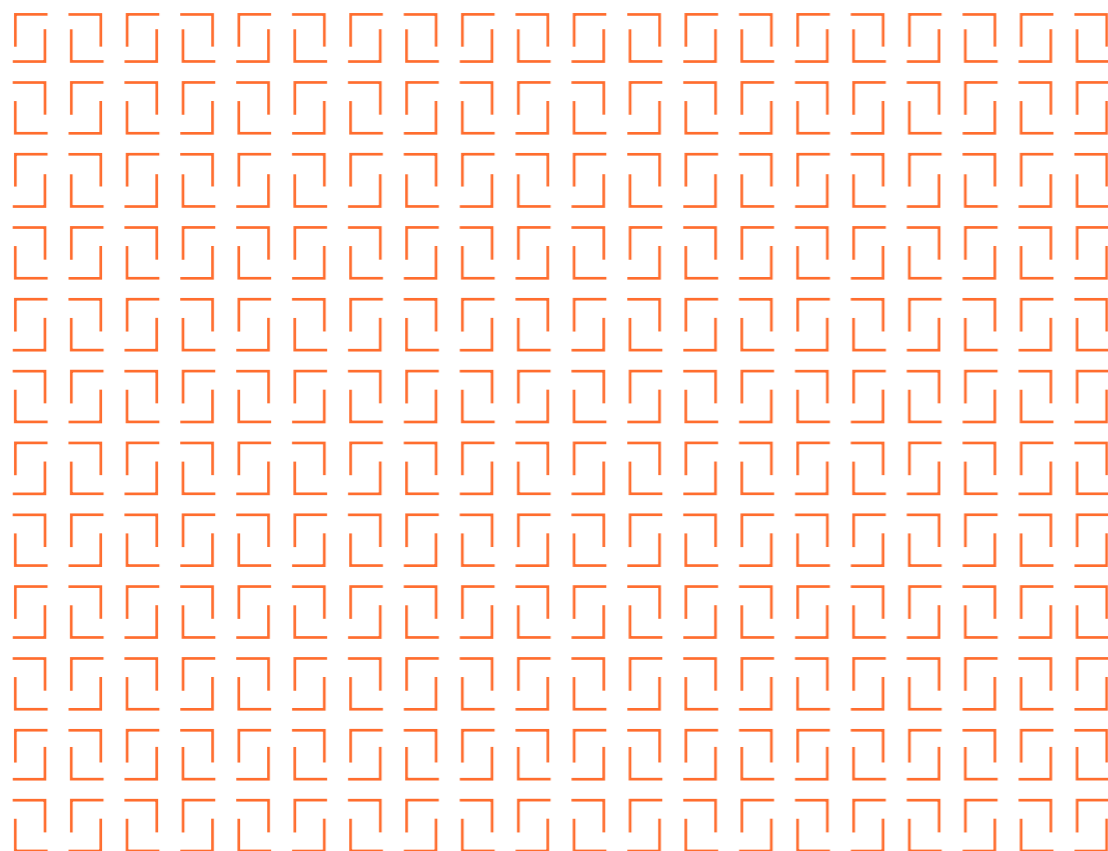
Un pilier important de la promotion des valeurs de l'entrepreneuriat et de l'esprit d'entreprise est le dialogue entre l'école et les entreprises. Dans le souci de contribuer à l'orientation professionnelle dans les établissements d'enseignement, d'informer les élèves sur les possibilités et opportunités offertes par l'entrepreneuriat et les différents secteurs d'activité et de les doter d'une culture économique susceptible de leur servir tout au long de leur scolarité et de leur parcours professionnel, la Chambre de Commerce a mis en place le programme «Relation École-Entreprise». Celui-ci propose plusieurs activités en faveur du rapprochement entre le monde économique et celui de l'éducation, telles que des ateliers interactifs pour les élèves, des visites d'entreprises et des séminaires pour les enseignants. Les jeunes et leurs enseignants peuvent ainsi entrer en contact et bénéficier d'échanges privilégiés avec des entrepreneurs et des représentants d'entreprise, ce qui leur permet de découvrir les différents secteurs d'activités, les fonctions professionnelles phares actuelles et futures et les compétences clés recherchées par les entreprises au Luxembourg. La Chambre de Commerce développe également des partenariats avec des acteurs clés de l'écosystème de l'enseignement pour créer, par ce biais, des projets à valeur ajoutée dont peuvent bénéficier les jeunes.

cc.lu/relations-ecoles-entreprises

Nous informons

6

par des analyses et publications



Toute personne intéressée par les questions économiques de notre époque peut trouver auprès de la Chambre de Commerce une source d'information crédible, fiable et indépendante sur la vie économique et entrepreneuriale du pays.

La Chambre de Commerce est en effet l'un des principaux éditeurs d'informations économiques du pays. Elle propose toute une panoplie de publications et de sources d'information couvrant des thématiques très variées, mais toujours en relation avec la vie économique et sociale du pays. Ces informations libres d'accès s'adressent aussi bien aux entreprises membres qu'aux pouvoirs publics, à la presse, aux particuliers ou encore aux étudiants. Les canaux d'information mis à disposition du public sont multiples et variés :

Publications et sites web



Le magazine d'information Merkur

Avec plus de 37.000 exemplaires diffusés aux entreprises affiliées à la Chambre de Commerce, ainsi qu'aux décideurs et acteurs de la vie économique et politique, ce magazine d'information bimestriel est le premier magazine économique du Grand-Duché. Un abonnement gratuit peut être souscrit sur

cc.lu/toute-linformation/magazine-merkur



Le site Internet cc.lu

Le site cc.lu est entièrement structuré autour des attentes et besoins potentiels de ses visiteurs. Il met en avant l'assistance et l'aide que les différentes entités du groupe Chambre de Commerce peuvent apporter aux entreprises, porteurs de projet et autres clients intéressés.

cc.lu



La newsletter électronique de la Chambre de Commerce

Envoyée chaque semaine à plus de 13.000 abonnés, elle informe sur l'actualité de la Chambre de Commerce et des entreprises luxembourgeoises.

Abonnement sur

cc.lu/newsletter



Le portail corporatenews.lu

Conçu comme un site d'information sur la vie des sociétés opérant au Luxembourg, ce portail agrège les informations diffusées par les entreprises.

corporatenews.lu



Le blog économique

Sur son blog économique, le directeur général de la Chambre de Commerce, Carlo Thelen, partage ses analyses de l'actualité socio-économique.

carlothelen.lu



Le bulletin économique Actualité & Tendances

Cette publication propose des analyses de fond sur des sujets socioéconomiques essentiels pour le développement durable de l'économie et des entreprises luxembourgeoises.

cc.lu/toute-linformation/publications



La chaîne vidéo de la Chambre de Commerce

Proposant ses contenus en libre accès, Merkur-TV s'adresse à toute personne s'intéressant aux questions économiques. La chaîne propose des captations de conférences, des reportages synthétiques, des infographies animées, des clips de promotion et des reportages sur l'économie luxembourgeoise.

merkur-tv.lu



Les brochures d'information

Une multitude de brochures d'information renseignant sur tous les aspects de la vie économique et entrepreneuriale du Luxembourg est mise à disposition du public. Les thématiques sont très variées: Vivre et travailler au Luxembourg, La S.à r.l. simplifiée, Parcours du créateur d'entreprise au Luxembourg, Économie du Luxembourg, Rapports annuels, Guides pratiques, etc.

cc.lu/toute-linformation/publications

Suivez nous aussi sur:



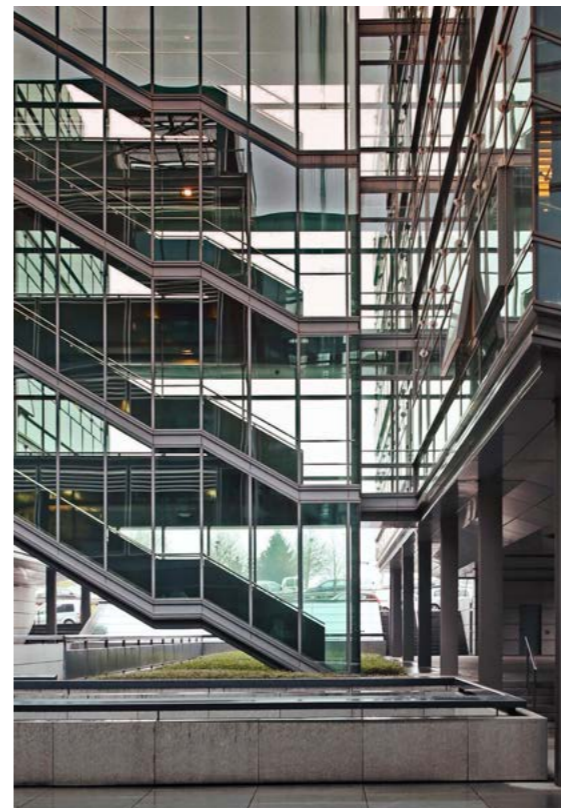
Conférences et séances d'information

Pour tenir ses ressortissants au fait des dernières évolutions en matière de législation et de réglementation, leur exposer les opportunités offertes par les nouvelles mégatendances internationales, les informer sur le potentiel économique d'une zone géographique ou d'un pays ou encore débattre avec eux des grands enjeux d'avenir, la Chambre de Commerce organise régulièrement - seule ou en partenariat avec des acteurs publics et privés - des conférences, des séances d'informations et des débats publics. Qu'il s'agisse de grands rendez-vous annuels, tels que la Journée de l'Économie ou le cycle de conférences *Deutsch-Luxemburgische Wirtschaftskonferenz*, organisé en collaboration avec l'ambassade d'Allemagne, ou de conférences plus ponctuelles sur des sujets d'actualité, la participation aux événements de la Chambre de Commerce est toujours gratuite.



Le calendrier des manifestations peut être consulté sur cc.lu/agenda

IDEA - un laboratoire d'idées pour animer et alimenter le débat public



Le laboratoire d'idées IDEA, créé à l'initiative de la Chambre de Commerce sous la forme d'une asbl, ambitionne de penser de manière rigoureuse et transparente un avenir durable pour le Luxembourg, en suscitant et en alimentant un débat public de qualité et en élaborant des propositions constructives visant à répondre aux principaux défis socio-économiques.

IDEA suit de près les évolutions en la matière et invite le public à discuter contradictoirement les analyses, idées et propositions qu'il publie. Il organise à cet effet des événements, des tables rondes et des ateliers thématiques sur des sujets très divers revêtant une importance capitale pour l'avenir socio-économique du Grand-Duché de Luxembourg.

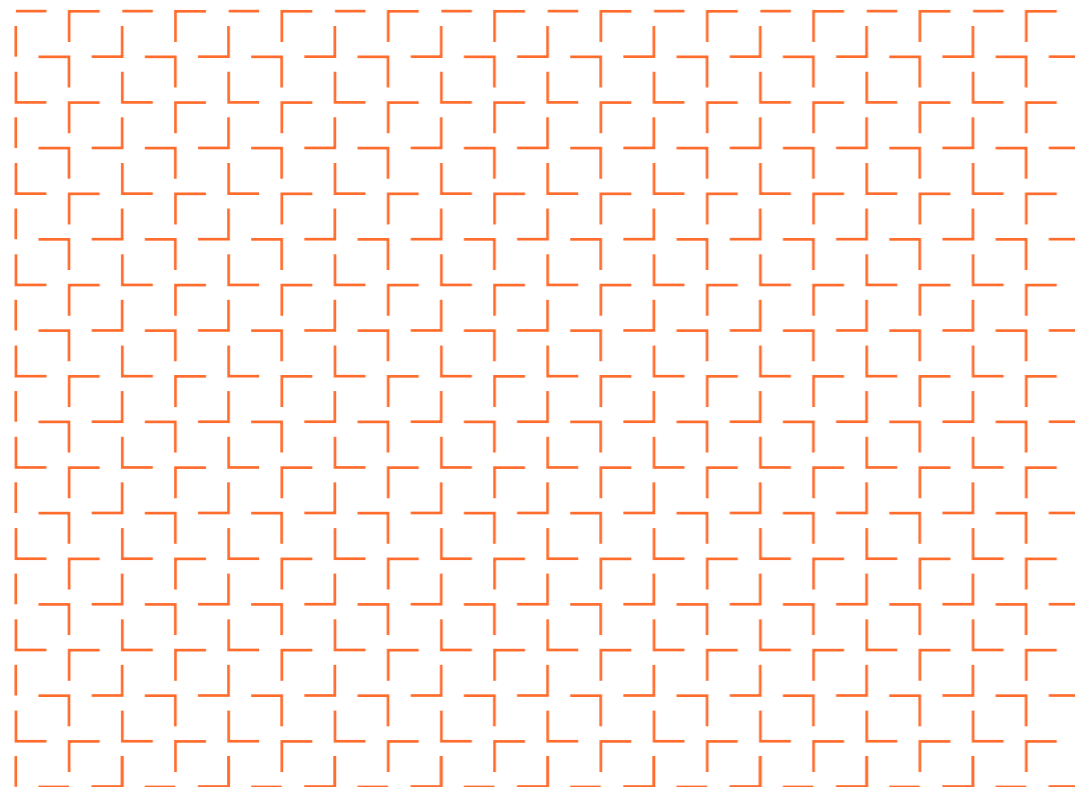


idea
Fondation

fondation-idea.lu

Le Groupe

Chambre
de Commerce



HOUSE OF STARTUPS

powered by the Luxembourg Chamber of Commerce

La *House of Startups* est un centre d'incubateurs qui contribue à développer l'écosystème des startups au Luxembourg et qui promeut, en tant que laboratoire pour l'économie de demain, l'innovation et la diversification économique.



Créée en 1987, *Key Job* est connu depuis plus de 30 ans pour ses formations en informatique et plus récemment dans le domaine du développement personnel. L'organisme propose une gamme de produits allant du cours de bureautique traditionnel, aux systèmes multimédias en passant par des cours techniques de haut niveau. *Key Job* aide les entreprises luxembourgeoises à acquérir les compétences nécessaires pour réussir la transformation digitale de leurs activités et processus.



Le *Luxembourg-City Incubator*, joint-venture entre la Chambre de Commerce et la Ville de Luxembourg, est dédié à l'incubation et au soutien de startups qui développent des solutions d'avenir dans les secteurs des technologies urbaines, de l'environnement, du commerce, de la construction, du tourisme ou encore de la logistique.



Centre de conférences et d'exposition situé au quartier Kirchberg.

HOUSE OF ENTREPRENEURSHIP

powered by the Luxembourg Chamber of Commerce

En tant que plateforme fédérant l'ensemble des parties prenantes intervenant dans la chaîne de valeur de la création d'entreprises au Luxembourg, la *House of Entrepreneurship* propose une gamme de services aux entreprises sur l'ensemble de leur cycle de vie (information en matière de création, développement et transmission des entreprises, digitalisation, mise en réseau, mentoring, prévention).

HOUSE OF SUSTAINABILITY

powered by Chamber of Commerce & Chambre des Métiers

La *House of Sustainability* est une initiative de la Chambre de Commerce en partenariat avec la Chambre des Métiers et l'INDR. Elle vise à sensibiliser et mobiliser les entreprises luxembourgeoises autour des enjeux clés du développement durable. Elle propose une offre consolidée de services, en collaboration avec les acteurs clés de l'écosystème, afin d'orienter les entreprises selon leurs besoins spécifiques et faciliter ainsi leur transition.



HEC Liège Luxembourg a été créé en 2022, à l'initiative de HEC Liège et de la Chambre de Commerce, avec l'objectif d'enrichir l'offre de formation de niveau supérieur à destination des entreprises luxembourgeoises et de leurs salariés.



L'Institut Supérieur de l'Économie (ISEC) propose une offre de programmes (diplômes Bachelors et Masters) destinée aux professionnels souhaitant se développer au sein de leur entreprise et obtenir un diplôme universitaire validant des compétences spécifiques. Les programmes proposés sont centrés sur la transmission de compétences pratiques en gestion d'entreprise et sur la promotion de l'entrepreneuriat.

HOUSE OF TRAINING

by Luxembourg Chamber of Commerce and ABL

Créée en 2015 par la Chambre de Commerce et l'Association des Banques et Banquiers, Luxembourg (ABBL), la *House of Training* a pour vocation et mission principale de proposer une offre de formation professionnelle continue multisectorielle dans une grande variété de domaines d'activité. La *House of Training* accompagne et conseille les entreprises leurs dirigeants et leurs collaborateurs dans le développement de leurs compétences.



MUTUALITÉ DE
CAUTIONNEMENT

Hébergée au sein de la *House of Entrepreneurship*, la *Mutualité de Cautionnement* facilite l'accès au financement bancaire pour les entreprises luxembourgeoises traditionnelles et innovantes, en soutenant leurs demandes de crédit et en influant sur les conditions proposées par leurs établissements bancaires.



Laboratoire d'idées créé à l'initiative de la Chambre de Commerce pour mener des réflexions en faveur du développement durable du Luxembourg et de l'intérêt économique général du pays. Autonome et pluridisciplinaire, IDEA contribue à l'amélioration de la qualité du débat public en l'alimentant par des analyses socio-économiques et en proposant des pistes novatrices pour relever les grands défis d'avenir.



Soutien de la Chambre de Commerce à la diversification et au développement de l'économie : prises de participations, sponsoring...

Au fil des années la Chambre de Commerce a pris des participations dans plusieurs entités externes en vue d'élargir son cadre d'action en faveur des entreprises et de l'économie.

La nouvelle approche «Groupe Chambre de Commerce» vise à refléter l'organisation et la structuration des services de la Chambre de Commerce et son implication dans de nombreuses entités oeuvrant dans l'intérêt des entreprises et de l'économie. Cette approche devrait également garantir un meilleur alignement entre les différentes entités du groupe et la stratégie globale de la Chambre de Commerce.



La Chambre de Commerce est actionnaire majoritaire de Luxexpo The Box

SOUTIEN À DES ENTITÉS QUI COMPLÈTENT LE CHAMP D'ACTION DE LA CHAMBRE DE COMMERCE

Entrepreneurship

Jonk Entrepreneuren
nyuko
Business Mentoring
Centre de Médiation Civile et Commerciale
Centre d'arbitrage de la Chambre de Commerce
Guichet unique du Nord
Luxembourg Business Registers
Luxembourg Business Angels Network (LBAN)
Fédération des jeunes Dirigeants (FJD)
Business Support GIE

Internationalisation

Office du Ducroire
Business Club Germany-Luxembourg
Business Club France-Luxembourg
Business Club Belgium-Luxembourg
Business Club United-Kingdom-Luxembourg
Enterprise Europe Network
Eurochambres

Économie

Fondation IDEA

Formation

Key Job S.A.
Worldskills Luxembourg
Université du Luxembourg (Master in Entrepreneurship and Innovation)

SOUTIEN AUX SECTEURS / À LA DIVERSIFICATION SECTORIELLE

Tourism & Mice

Luxembourg for Tourism
Luxembourg Congrès
Cluster MICE
Offices Régionaux du Tourisme
Luxexpo (Groupe CC)

Logistique

Cluster for Logistics

Maritime

Cluster Maritime

Finance

Luxembourg House of Financial Technology (LHoFT)
Luxembourg for Finance (via PROFIL)

Digitalisation

Lu-CIX
InCert
Luxtrust

Diversification

Luxinnovation
GIE Luxembourg @ Expo Dubai 2020
Luxembourg Trade and Investment Board

SOUTIEN AUX ACTIVITÉS DES FÉDÉRATIONS ET ASSOCIATIONS PROFESSIONNELLES

Fédérations et associations professionnelles

UEL
ABBL
ACA
clc
Horesca
Fedil
LIMSA

Une Maison pour l'Économie

Le siège de la Chambre de Commerce, situé dans le quartier d'affaires du Kirchberg, a été conçu comme une véritable maison de l'économie offrant un espace de vie et de travail à tous les acteurs économiques du pays. Aujourd'hui, la Chambre de Commerce accueille dans son immeuble non seulement de très nombreuses organisations et fédérations professionnelles, mais également plusieurs administrations, GIE, a.s.b.l. ainsi que l'Institut national de la statistique et des études économiques (Statec).

Avec les 3 salles de son Centre de Conférences et les 31 salles de son Centre de Formation, la Chambre de Commerce propose sur plus de 6.500 m² un cadre exceptionnel pour des conférences, formations, réunions de travail et réceptions. Facilement accessible en voiture (parking souterrain) et en transports publics (Tram, Bus, vel'OH), le Centre de Conférences et le Centre de Formation se trouvent à proximité du centre-ville, de l'aéroport, des hôtels et des grands axes autoroutiers. Les organisateurs d'événements peuvent faire appel au prestataire de catering actif sur le site ou à un autre prestataire.

Information et réservations

Tél. (+352) 42 39 39-239

events@cc.lu

cc.lu/nos-centres





3
salles
Centre de
Conférences



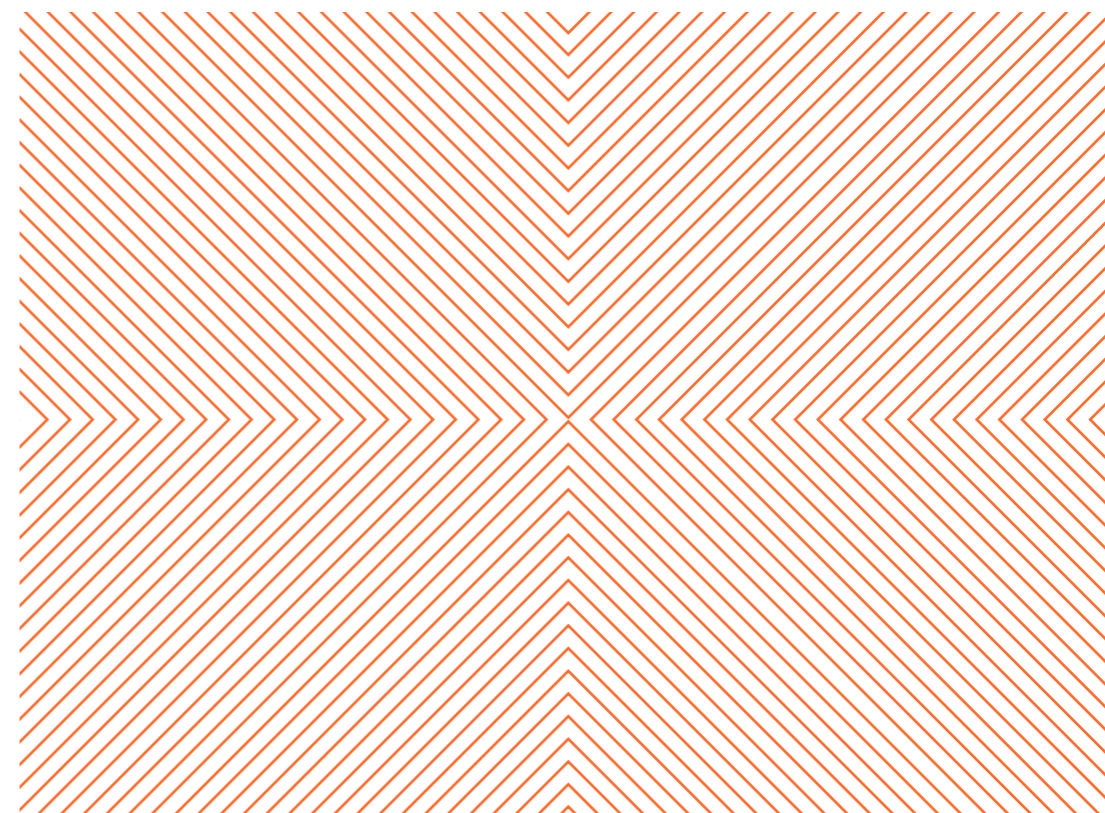
31
salles
Centre de Formation




6.500 M²
d'espaces de réunion
proposés par la
Chambre de Commerce

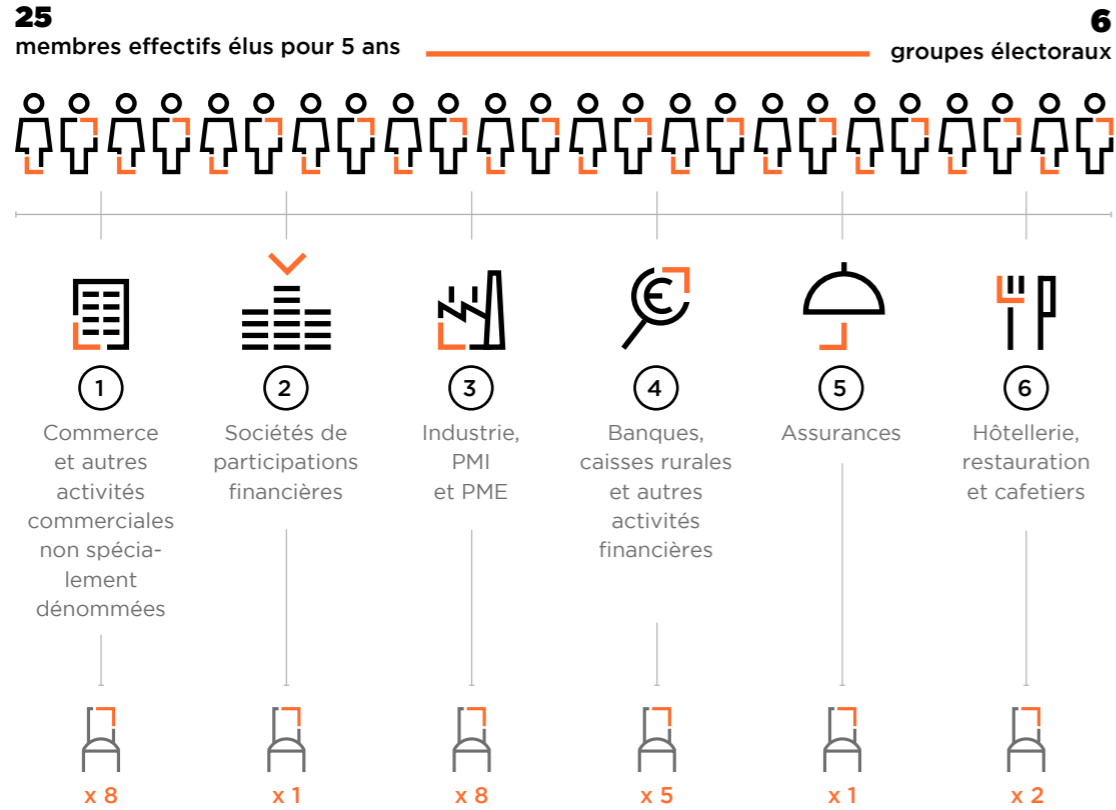
Notre organisation

8



La Gouvernance de la Chambre de Commerce

La Gouvernance de la Chambre de Commerce est assurée par une Assemblée plénière composée de 25 membres effectifs et d'un nombre équivalent de membres suppléants, élus pour 5 ans, répartis dans 6 groupes électoraux. Cette assemblée est l'organe de décision souverain de la Chambre de Commerce. Elle représente l'ensemble de ses ressortissants:



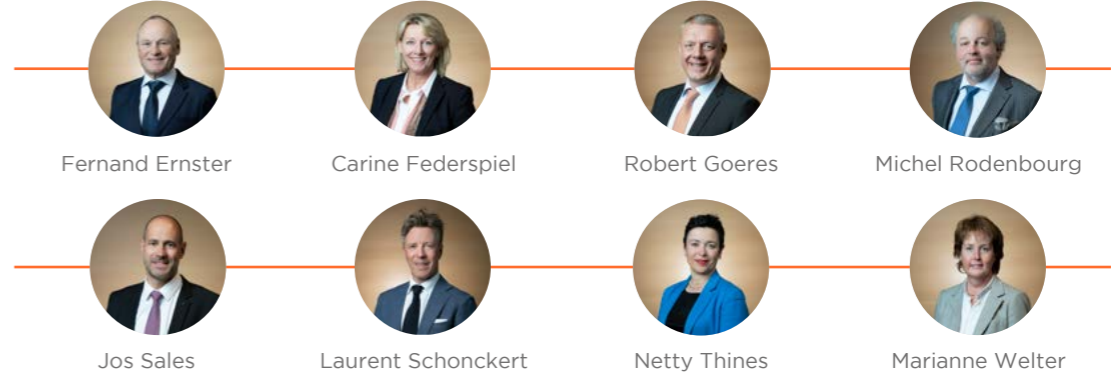
L'Assemblée plénière reflète la diversité de l'économie luxembourgeoise et le poids des secteurs qui la composent. Elle fixe l'organisation interne de la Chambre de Commerce et désigne le directeur général dont la nomination est soumise à l'approbation du gouvernement. Elle peut déléguer certains de ses pouvoirs au président et au Bureau de la Chambre de Commerce.

Le Bureau, élu par l'Assemblée plénière, se compose du président, Fernand Ernster et de quatre vice-présidents Marc Lauer, Valérie Massin, Alain Rix et Mariane Welter.

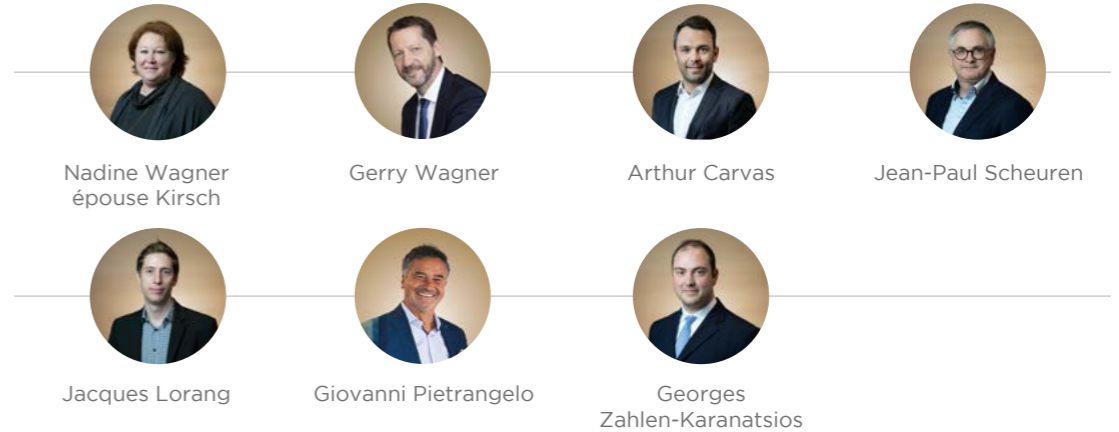
Composition actuelle de l'Assemblée plénière (situation au 24 mai 2023)

Commerce et autres activités commerciales non spécialement dénommées x 8 sièges

Membres effectifs

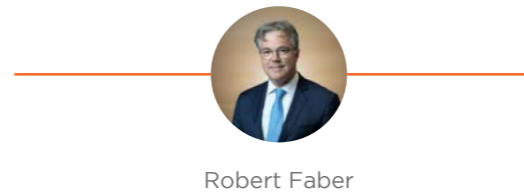


Membres suppléants, suivant l'ordre dans lequel ils remplacent les membres effectifs:



Sociétés de participations financières x 1 siège

Membre effectif



Industrie, PMI et PME
x 8 sièges

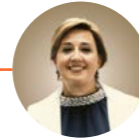
Membres effectifs



Roland Bastian



Jean-Marc Kieffer



Marie-Christine Mariani



Valérie Massin



Evie Roos



Maxim Straus



Georges Thielen



Frank Wagener

Membres suppléants, suivant l'ordre dans lequel ils remplacent les membres effectifs:



Gérard Zoller



Anouk Hilger



Betty Fontaine



Eric Klückers



Jan Vandenneucker



Pierre-Nicolas Werner



Eric Henrotin

Banques, caisses rurales et autres activités
x 5 sièges

Membres effectifs



Pierre Ahlborn



Doris Engel



Guy Hoffmann



Arnaud Jacquemin



Frank Krings

Membres suppléants, suivant l'ordre dans lequel ils remplacent les membres effectifs



Yves Maas

Assurances
x 1 siège

Membre effectif



Marc Lauer

Membre suppléant



Christian Strasser

Hôtellerie, restauration et cafetiers
x 2 sièges

Membres effectifs



François Koepf



Alain Rix

Membre suppléant



Romain Weber

Les commissions

L'Assemblée plénière désigne également, pour une durée de 5 ans, certaines commissions spécialisées dont la composition actuelle est la suivante :

Commission Économique

Laurent Schonckert, Président, Roland Bastian, Arnaud Jacquemin, François Koepp, Marc Lauer, Alain Rix, Jean-Paul Scheuren, Maxim Straus, Gerry Wagner, Pierre-Nicolas Werner et Gérard Zoller.

Commission « Entrepreneurship »

Anouk Hilger, Présidente, Arthur Carvas, Robert Goeres, Guy Hoffmann, François Koepp, Jacques Lorang, Giovanni Pietrangelo, Alain Rix, Michel Rodenbourg, Georges Thielen, Netty Thines et Georges Zahlen.

Commission Formation

Valérie Massin, Présidente, Arthur Carvas, Robert Goeres, Carine Federspiel, Nadine Kirsch-Wagner, François Koepp, Giovanni Pietrangelo, Alain Rix, Laurent Schonckert, Marianne Welter et Georges Zahlen.

Commission « International »

Maxim Straus, Président, Arthur Carvas, Robert Faber, Robert Goeres, Eric Henrotin, Marie-Christine Mariani et Giovanni Pietrangelo.

Commission du Budget et des Comptes

Guy Hoffmann, Président, Robert Faber, Frank Krings, Marc Lauer, Evie Roos, Frank Wagener et Gerry Wagner.

Commission Immeuble

Jean-Marc Kieffer, Président, Pierre Ahlborn, Eric Klückers, Jos Sales, Jean-Paul Scheuren et Romain Weber.

Commission Luxexpo

Jos Sales, Président, Nadine Kirsch-Wagner, Michel Rodenbourg et Romain Weber.

Sustainable Business Committee (Commission conjointe de la Chambre de Commerce et de la Chambre des Métiers)

Marc Lauer, Président, Paul Nathan (Chambre des Métiers), Vice-Président, Carine Federspiel, Guy Hoffmann, Stephan Hostert (Chambre des Métiers), Evie Roos, Laurent Schonckert et Gérard Zoller.

Groupes de travail

À côté des commissions spécialisées, des groupes de travail ad hoc, composés de membres élus et d'experts externes, peuvent être mis en place de manière ponctuelle pour couvrir des sujets d'actualité et de haute importance pour les ressortissants de la Chambre de Commerce.

Le management de la Chambre de Commerce



Carlo Thelen

CEO, Directeur général
T (+352) 42 39 39-300
direction@cc.lu



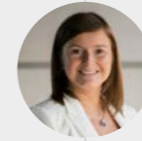
Marc Wagener

COO
T (+352) 42 39 39-348
Directeur Entrepreneurship
T (+352) 42 3939-330
info@houseofentrepreneurship.lu



Steve Breier

Directeur, Head of Finance & IT
T (+352) 42 39 39-250
affiliation@cc.lu



Christel Chatelain

Directrice Affaires Economiques
T (+352) 42 39 39-350
eco@cc.lu



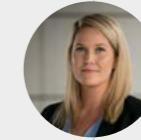
Patrick Ernzer

Directeur, Head of Marketing
& Communication
T (+352) 42 39 39-380
comm@cc.lu



Anne-Catherine Fohl

Management advisor
T (+352) 42 39 39-300
direction@cc.lu



Anne-Marie Loesch

Head of Sustainability
& Business Development
T (+352) 42 39 39-1
rse@cc.lu



Nathalie Massonet

Head of Controlling
T (+352) 42 39 39-1
controlling@cc.lu



Muriel Morbé

Directrice Formation
T (+352) 42 39 39-367
formation@cc.lu



Cindy Tereba

Directrice Affaires Internationales
T (+352) 42 39 39-360/310
international@cc.lu



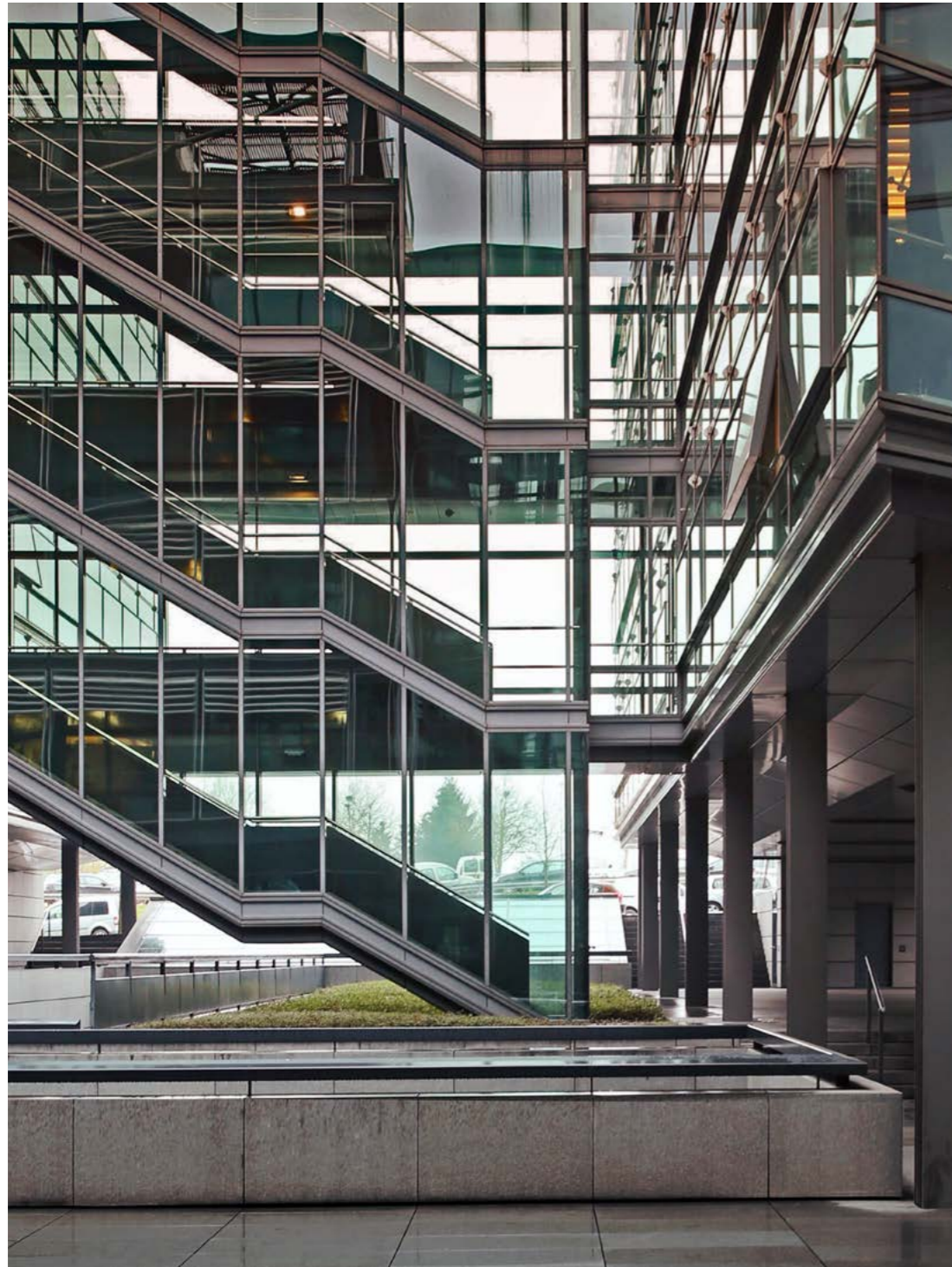
Anne-Sophie Theissen

Directrice Avis et Affaires
Juridiques
T (+352) 42 39 39-332
avis@cc.lu

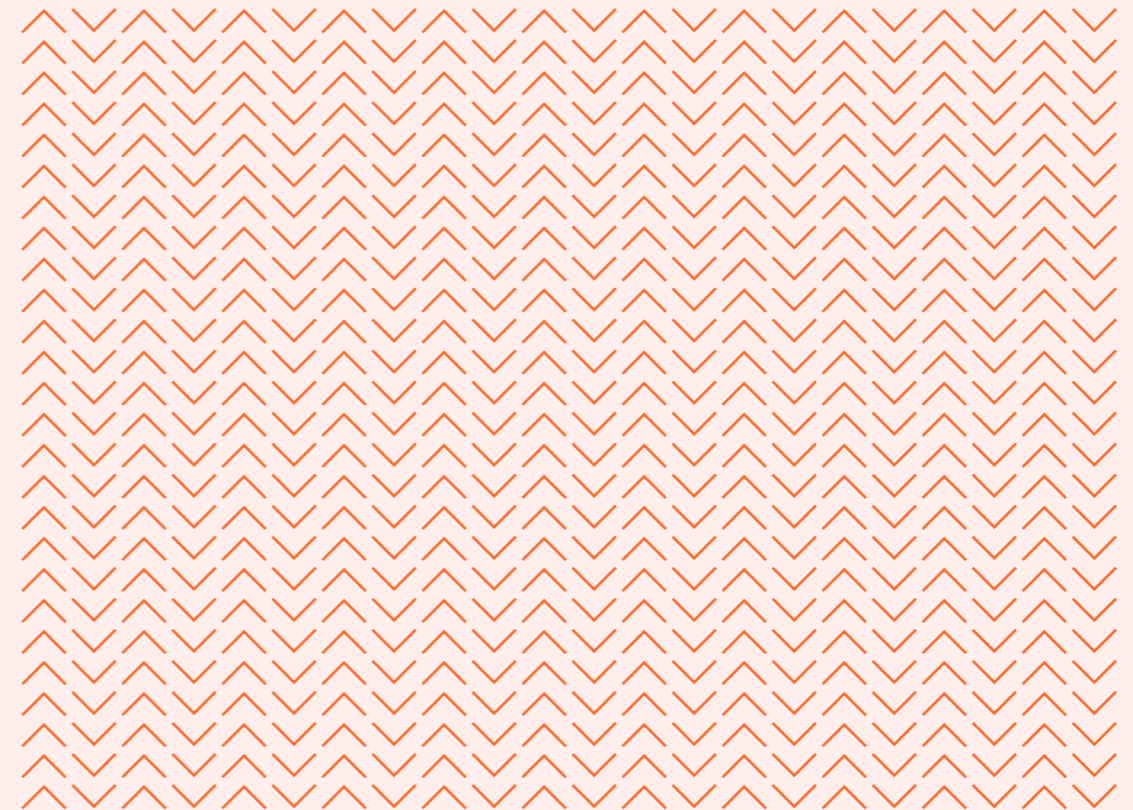


Patrick Wolter

Head of HR
T (+352) 42 39 39-390
rh@cc.lu

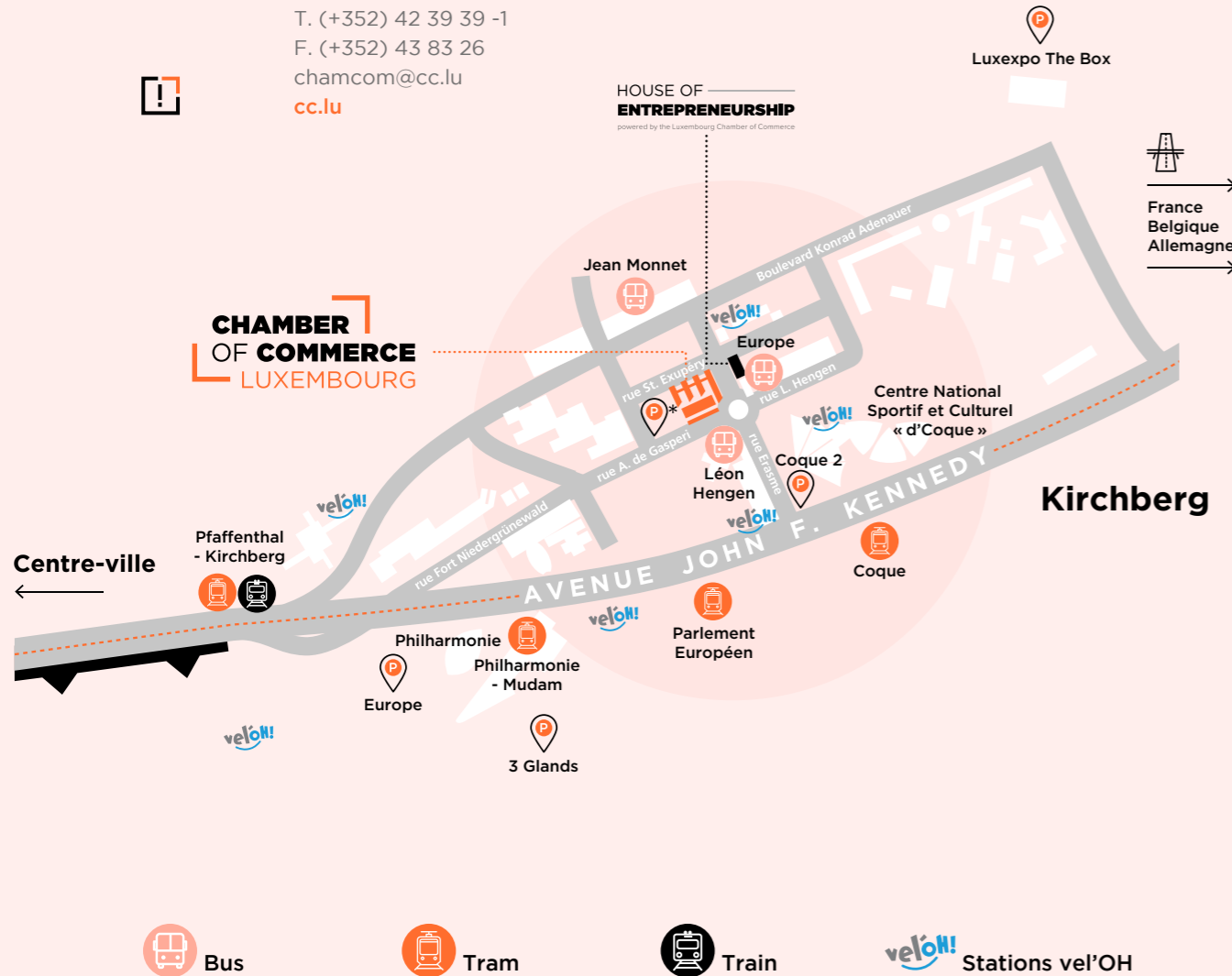


Nos ⁹ contacts



La Chambre de Commerce est ouverte de 8h00 à 17h30.

Ses locaux sont situés
7, rue Alcide de Gasperi
L-1615 Luxembourg - Kirchberg
Adresse Postale
Chambre de Commerce
L-2981 Luxembourg - Kirchberg
T. (+352) 42 39 39 -1
F. (+352) 43 83 26
chamcom@cc.lu
cc.lu



Plus d'informations sur mobiliteit.lu

*Réservé aux visiteurs, dans la limite des places disponibles

Affaires Économiques

(+352) 42 39 39 -350
eco@cc.lu

Affaires Internationales

(+352) 42 39 39 -360/310
international@cc.lu

Enterprise Europe Network - Luxembourg

(+352) 42 39 39 -333
een@cc.lu - www.een.lu

Luxembourg Chamber of Commerce Trade Offices

France (Paris)

(+33) 1 45 55 13 37
France@cc.lu

Allemagne (Berlin)

(+49) 30 26 39 57 26
Germany@cc.lu

Belgique (Bruxelles)

(+32) 2 737 57 34
Belgium@cc.lu

Royaume-Uni (Londres)

(+44) 20 72 45 89 76
UnitedKingdom@cc.lu

Business Clubs

France (Paris)

contact@bcfl.fr - www.bcfl.fr

Belgique (Bruxelles)

contact@bcbl.be - www.bcbl.be

Allemagne (Berlin)

kontakt@bclde.de - www.bclde.de

Royaume-Uni (Londres)

contact@bcluk.uk - www.bcluk.uk

Avis et Affaires juridiques

(+352) 42 39 39 -332
avis@cc.lu

Administration et Finances

Affiliation, cotisations, comptabilité
(+352) 42 39 39 -250
affiliation@cc.lu

Communication et Marketing

(+352) 42 39 39 -380
merkur@cc.lu

Centre de Conférences et de Formation

Réservations (+352) 42 39 39 -239
events@cc.lu

Formation

(+352) 42 39 39 -1
formation@cc.lu

Formation initiale

(+352) 42 39 39 -210
formprof@cc.lu - www.winwin.lu

House of Entrepreneurship

14, rue Erasme
L-1468 Luxembourg-Kirchberg
(+352) 42 39 39 -330
info@houseofentrepreneurship.lu
www.houseofentrepreneurship.lu

Mutualité de Cautionnement

(+352) 42 39 39 -339
cautionnement@houseofentrepreneurship.lu
www.cautionnement.lu

House of Startups

9, rue du Laboratoire
L-1911 Luxembourg
info@host.lu - www.host.lu

House of Sustainability

www.houseofsustainability.lu

House of Training

7, rue Alcide de Gasperi
BP 490
L-2014 Luxembourg - Kirchberg
(+352) 46 50 16 -1
customer@houseoftraining.lu
www.houseoftraining.lu

ISEC

7, rue Alcide de Gasperi
L-1615 Luxembourg - Kirchberg
(+352) 42 39 39 -230
info@isec.lu - www.isec.lu

Key Job

65, Avenue de la Gare
L-1611 Luxembourg
(+352) 49 06 09 1
info@keyjob.lu - www.keyjob.lu



CHAMBER
OF COMMERCE
OF LUXEMBOURG

CHAMBER
OF COMMERCE
OF LUXEMBOURG
BUSINESS

