

TRANSFORMATION DIGITALE ET ENTREPRISES

HOME

INFORMATIONS

POURCENTAGES

MEMBER LOGIN



***** your E-mail address



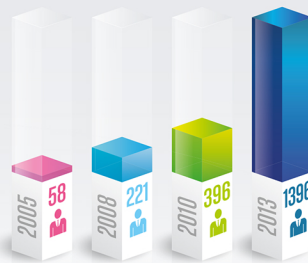
***** type your Password

Log in now

Evolution du e-commerce



Nombre de sociétés



Employés



Chiffre d'affaires (en million €)

600

NOUVELLES ENTREPRISES ICT au Luxembourg entre 2005 et 2013

+45%

1%

Total des exportations mondiales de services ICT à partir du Luxembourg, surpassant le Danemark, la Norvège ou la Suisse

6%

des PME luxembourgeoises vendent en ligne en 2016

Utilisation des

Social Networks

par les sociétés:

150

Plus de FinTech sont actives au Luxembourg

94%

taux de couverture à très haut débit (plus de 30 Mbits/s) à la mi-2015

50%

des ménages ou autres locaux sont connectés en fibre optique

87%

des entreprises du pays sont des micro-entreprises (moins de 10 personnes)

36%

en 2015 en Europe

37%

au Luxembourg

39%

des sociétés basées en Europe utilisent au moins une application Social Media en 2015

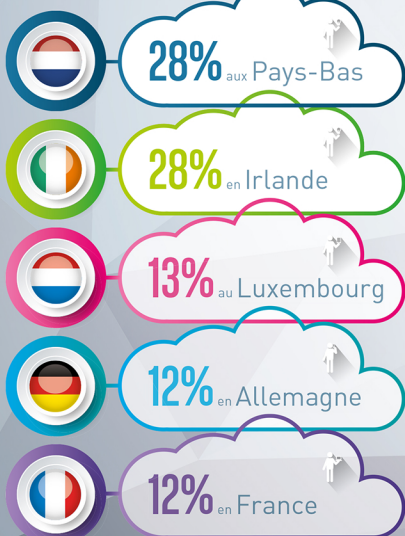
1.500

postes sont à pourvoir aujourd'hui dans le domaine ICT

86,2%

des utilisateurs ont au minimum une connaissance de base du monde digital

% des sociétés utilisant les services cloud en Europe



de 10.300

à 15.600

augmentation du nombre d'employés dans le secteur ICT entre 2005 et 2013

Utilisation d'internet au Luxembourg

